

あなたの手 あなたの心 あなたの笑顔が必要です

|介|護|職| 募集案内



医療法人財団 新生会 大宮共立病院

『チーム医療』で『地域と人』に向き合っています

医療法人財団 新生会 大宮共立病院は
多職種が一丸となって働いています

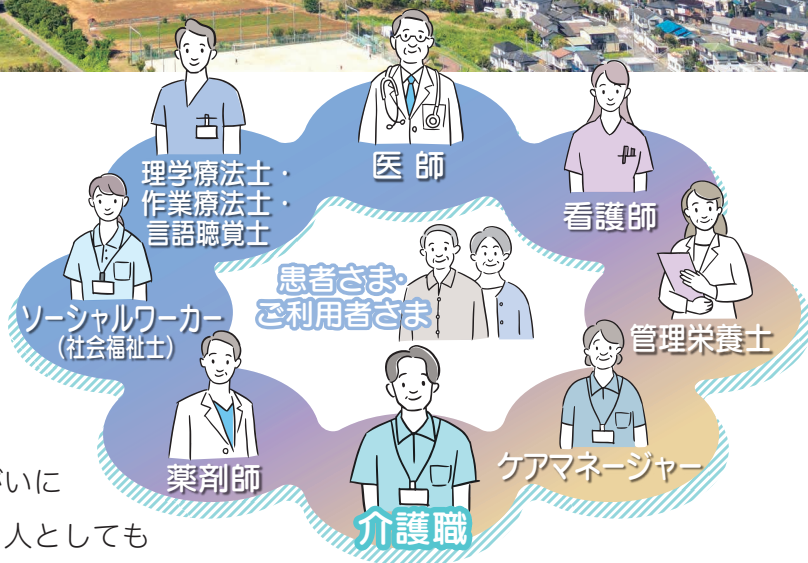


医療病棟でも介護医療院でも、介護職は、
多職種（看護師、リハビリスタッフなど）と
連携しながら患者さまをサポートする
チームの一員です。

介護職は体のケアだけでなく、心にも寄り添う
仕事です。

毎日の「ありがとう」や笑顔が、自分のやりがいに
なります。医療の現場で専門性を高めながら、人としても
大きく成長できる場所です。

わたしたちは、チーム医療で最善のケアをしながら、
当院の理念でもある「信頼と医療とこちよい療養の実践」を行っています。



日勤



食事介助・口腔ケア

12時



休憩タイム

おなかすいた〜!

食堂の定食は
350円〜



入浴介助・シーツ交換

14時

お湯加減は
いかがですか〜?



記録

おつかれさま
でした!



日勤者退勤



17時 夜勤者出勤

介護職の一日



モーニングケア



ミーティング
情報収集



排泄ケア

夜の病棟も
一人で見回り



巡視

おはよう
ございます!

START!

GOOD MORNING

すやすや

GOOD NIGHT

0時

休憩



8時30分 出勤



夜勤者退勤



食事準備

夜勤

介護職がつくる 笑顔あふれる季節のイベント

季節の飾りつけや行事は、介護職が中心となって企画・準備・運営しています。
患者さま一人ひとりの反応を大切にしながら、「その人らしい笑顔」を引き出す時間をつくっています。

お花見



春はお花見
病棟一面がピンク色



紫陽花と雨
梅雨の時期のお楽しみ



風鈴と蝉の音、夏を
感じてもらえたらいいな

春

季節に合わせて
みんなで飾り付け

夏

節分



鬼は外～福は内～!



みんなで練習した
ハンドベル



みんなで「わっしょい
わっしょい」



盛り上がりを見せるお祭り



クリスマス会

冬



秋



患者さまも職員も
一生懸命作りました!

作品展

介護職が日常を支える 毎月のレクリエーション

毎月行われているお誕生会やレクリエーションは、患者さまの心と体をゆたかにする大切な時間です。

お誕生会



毎月お誕生会を開催。
患者さまをお祝っています

嚥下体操



食事前には嚥下体操を実施

季節のおやつ



栄養士さんをお願いして
作ってもらったモンブランプリン

作品展



季節にあった作品作り

整っています！育てる環境

クリニカルラダーシステム

1つ1つの課題をこなし、いきレベルアップします



「クリニカルラダー」は、専門的な実践能力を段階的に評価・育成する教育システムです。新生会では、このシステムを取り入れ積極的に職員教育をしています。

新人が1年で学ぶ内容がこちら！

教育体制がしっかり整っているから未経験でも大丈夫

Levelわかば 年間プログラム

4月	オリエンテーション 記録とは・自己の健康管理 クリニカルラダー・プリセプターシップ	
5月	食事と排泄	1ヶ月フォローアップ研修
6月	記録の書き方	
7月	危険を予測して危険防止	3ヶ月フォローアップ研修
8月	認知症① 認知症は病気？	
9月	接遇～明日から使えるマナー～	
10月	感染① 新型コロナウイルス・インフルエンザ	6ヶ月フォローアップ研修
11月	地域連携① 感染② ノロウイルス CD 菌	
12月	リスクマネジメント① 基礎から学ぶリスクマネジメント 身体拘束・解除の判断	
1月	看取りとは 感染③ 疥癬	9ヶ月フォローアップ研修
2月	現場に潜む虐待 エンゼルメイクの仕方	
3月	AEDの必要性和使い方	フォローアップ：1年の振り返り

先輩が味方！プリセプターシップ



新人（プリセプティ）一人に対して、経験を積んだ先輩（プリセプター）が一定期間マンツーマンで指導・支援をしてくれるプリセプターシップ。職場環境に慣れ、介護職として自立するためのパディ・システムです。先輩介護職が技術指導や精神的なサポートをしてくれるので、経験の浅い Level わかばでも、安心して毎日の業務に取り組めます。わからないこと、不安なことはなんでも先輩に相談しよう。

チーム医療で活躍する介護職

多職種から聞いた声

介護士だからこそできる患者さまの心に寄り添った声かけや介助の工夫は看護師として学ぶことが多いです。



看護師さん

患者さまに合わせた薬物療法を検討する際に、いろいろと教えてくださりとても頼りにしています。レク等を楽しんで取り組んでいる姿は輝いて見えています。



薬剤師さん

食事介助を通じて私たちが気づけない患者さまの様子を教えてください、おやつイベントでは会場づくりや雰囲気を高めていただきとても助かっています。



管理栄養士さん

入浴やトイレなど日常生活のサポートを丁寧に行ってくださいとても助かっています。普段の様子もこまめに伝えてくださるので安心です。



理学療法士さん
(リハビリテーション)

病棟の様々な業務をこなしながらも、こちらからの問い合わせに対してしっかり受け答えをしてくださるので、いつもとても助かっています。



総務さん

患者さまのもとへいち早く向かい、適宜対応している姿と的確に状態を伝えてくれ助かっています。患者さまを思い行動している姿、尊敬しています。



社会福祉士さん
(医療ソーシャルワーカー)

生活の質を支える介護職さんには、患者さまの日常の会話、表情、些細な変化など生活の場での体調変化を早期に発見し協働できており心強いです。



医師

病棟でのポータブル撮影の際、忙しいなか体位変換を手伝ってくれたり、患者さまの状態や注意点を教えてくださいるのでいつも安心して撮影ができています。



診療放射線技師さん

福利厚生

医療法人財団 新生会では、心も体も健康で、充実してやりがいを感じながら働き続けられるような職場環境をめざしています

職員寮

仕事も生活も充実した毎日を過ごせる環境を整えています。

■職員寮（単身寮）

一部家具付き（エアコン・洗濯機・照明・IH クッキングヒーター）
寮費は月 15,000 円

寮があるから初めての一人暮らしでも安心！

単身生活に最適なワンルームが用意されています



セキュリティも万全です

※職員寮が複数棟ございます

その他

■若葉の会

親睦会制度「若葉の会」では、職員旅行やカルチャー教室など、スタッフ同士の親睦を深めるイベントが豊富です！職員旅行では、北海道や沖縄などの一泊旅行、バスツアーなどの日帰り旅行を行っています。カルチャー教室にも格安で参加することができ、仕事帰りや休日にリフレッシュできます。イベントを通じて、他部署・他施設のスタッフとの交流もあり、仲間と楽しいひとときを過ごしています。



■育児支援

妊娠・出産後も安心して働ける体制が整っています。休暇後はスタッフが丁寧に指導するので、安心して復帰できます。子育てしながら勤務しているスタッフも多く、仕事や子育ての悩みも相談でき、子育てを楽しみながら働ける環境です。育児時短勤務はお子さまが小学3年生になるまで利用することができます。

■社員食堂

バランスが取れた食事を1食 350円で提供しています。



■キャリアアップ支援

教育委員会が個々のレベルに沿った教育プログラムを整備して内容も充実させており、研修等によってキャリアアップを応援する体制も整っています。プリセプターや先輩介護職たちが新人介護職の不安を少しでも和らげるように成長の支援を行っています。

■ユニフォーム貸与

日勤・夜勤でユニフォームを分けることで、残業の減少につながっています。



日勤用

夜勤用

■職員駐車場（無料）

外来用駐車場とは別に、職員用の駐車場を用意しています。

■職員送迎バス（大宮駅利用者限定）

日勤の時間に合わせて、大宮駅～病院間で朝2本、夕方2本のバスを運行しています。

■医療費補助

当院で受診した医療費を一部負担しています。
※歯科を除く
※月 3,000 円まで

関連施設のご紹介

介護老人保健施設 高齢者ケアセンター ゆらぎ



- 入所 100名
 - 通所リハビリテーション 60名
- 〒 331-0061 埼玉県さいたま市西区西遊馬 1556-1
TEL : 048-626-0660

介護老人保健施設 高齢者ケアセンター のぞみ



- 入所 100名
 - 通所リハビリテーション 60名
- 〒 337-0024 埼玉県さいたま市見沼区片柳 1387-1
TEL : 048-680-1111

高齢者ケアセンター **ゆらぎ** ・ 高齢者ケアセンター **のぞみ** でも 随時介護職員を募集中！詳しくは各施設のホームページをご覧ください

1 day 仕事体験・見学会・WEB 説明会

大宮共立病院ホームページ・採用情報「仕事体験・見学・WEB 説明会」にございます **エントリーフォーム** (<https://omiya-kyoritsu.or.jp/recruit/work-experience-entry/>) からお申し込みをお願い致します。

1 day 仕事体験

介護の仕事を知りたい方をはじめ、当院の就職に興味がある方など幅広く募集しています。

見学会

病院内を歩いてご案内します。日程調整もしやすいので、多くの方にご参加いただいています。

WEB就職説明会

お住まいが遠方の方向けに、会社概要や福利厚生など知りたい情報を Zoom でお伝えします。

エントリー
お待ちしております

1day 仕事体験 見学会 WEB就職説明会 お申し込みはここから！



数字 は主要駅から大宮駅までのおおよその所要時間です

ACCESS

電車をご利用の方

JR 大宮駅 東口 (所要時間約25分)

国際興業バス7番乗り場 (高島屋デパート前) より、
・浦和学院高校行き ・浦和美園駅西口行き ・さいたま東営業所行き
いずれかに乗り三崎台 (大宮共立病院前) 下車

埼玉高速鉄道線 浦和美園駅西口 (所要時間約15分)

国際興業バス : 大宮駅東口行きに乗り三崎台 (大宮共立病院前) 下車

車をご利用の方

東北自動車道 岩槻 I.C より約10分



医療法人財団 新生会

大宮共立病院

〒 337-0024 埼玉県さいたま市見沼区片柳1550
TEL.048-686-7152 (人事教育課 直通)
<https://omiya-kyoritsu.or.jp/>

