

病院年報

令和6年度



1.病院概要

当院の基本理念

信頼の医療とこちよい療養の実践

- 1.地域社会への貢献
- 2.職員の生活と資質の向上
- 3.健全な経営



基本方針

- 患者様の権利を尊重した安全な医療及び介護を提供いたします。
- 回復期医療を中心に良質な医療・リハビリテーションを提供し、地域の患者様の在宅復帰を支援いたします。
- 医療・看護・介護の一体的提供により、良質な慢性期医療及び介護サービスを提供いたします。
- 在宅医療・在宅介護サービスを積極的に行い、地域の皆様の在宅医療を支援いたします。
- 人間ドック、各種健康診断を通じて、地域の予防医学向上に努力いたします。
- 地域の病病連携・病診連携を積極的に推進し、地域医療の向上に努力いたします。
- 良質で安全な医療及び介護を提供するために、職員の資質の向上に努めます。
- 医療法人財団として経営の健全化に努めます。

患者様の権利

- 1.患者様は、個人として常に人格を尊重され、良質な医療を受ける権利があります。
- 2.患者様は、自分が受ける治療法や検査の有効性、危険性、他の治療法の有無などについて、判りやすく説明を受けた上で、選択する権利があります。
- 3.患者様は、当院で受けた検査の結果や治療法の説明に対して、他の医師の意見（セカンドオピニオン）を参考にする権利があります。
- 4.患者様は、自分自身の診療に関する情報の提供を受ける権利があります。
- 5.患者様は個人の情報やプライバシーについて保護される権利があります。

大宮共立病院では、以上のような患者様の権利を尊重した医療を実践しております。

病院概要

病院名 医療法人財団新生会大宮共立病院
理事長 医学博士 漆原 彰 昭和44年 日本医科大学卒業
院長 医学博士 猪原 則行 昭和48年 熊本大学卒業
所在地 〒337-0024 埼玉県さいたま市見沼区片柳1550番地
TEL 048-686-7151 **FAX** 048-684-7961
病床数 240 床 (介護医療院171床)

診療科目

内科、神経内科、精神科、皮膚科、放射線科、リハビリテーション科、歯科、口腔外科

施設基準 【届出受理（承認）事項】

療養病棟入院基本料 1
 特殊疾患病棟入院料 1
 回復期リハビリテーション病棟入院料 1
 診療録管理体制加算 1
 療養病棟療養環境改善加算 1
 重症皮膚潰瘍管理加算
 患者サポート体制充実加算
 入退院支援加算 2
 がん性疼痛緩和指導管理料
 外来リハビリテーション診療料
 薬剤管理指導料
 CT撮影及びMRI撮影
 無菌製剤処理料
 脳血管疾患等リハビリテーション料 I
 呼吸器リハビリテーション料 I
 運動器リハビリテーション料 I

廃用症候群リハビリテーション料 I
 胃瘻造設術
 データ提出加算 2
 認知症ケア加算 3
 排尿自立支援加算
 がん治療連携指導料
 感染対策向上加算 3
 病棟薬剤業務実施加算 1
 医療DX推進体制整備加算
 入院ベースアップ評価料 3 2
 外来・在宅ベースアップ評価料 (I)
 歯科外来・在宅ベースアップ評価料 (I)
 クラウン・ブリッジ維持管理加算
 歯科口腔リハビリテーション料 2
 CAD/CAM冠
 入院時食事療養 (I)

【指定（承認）事項ほか】

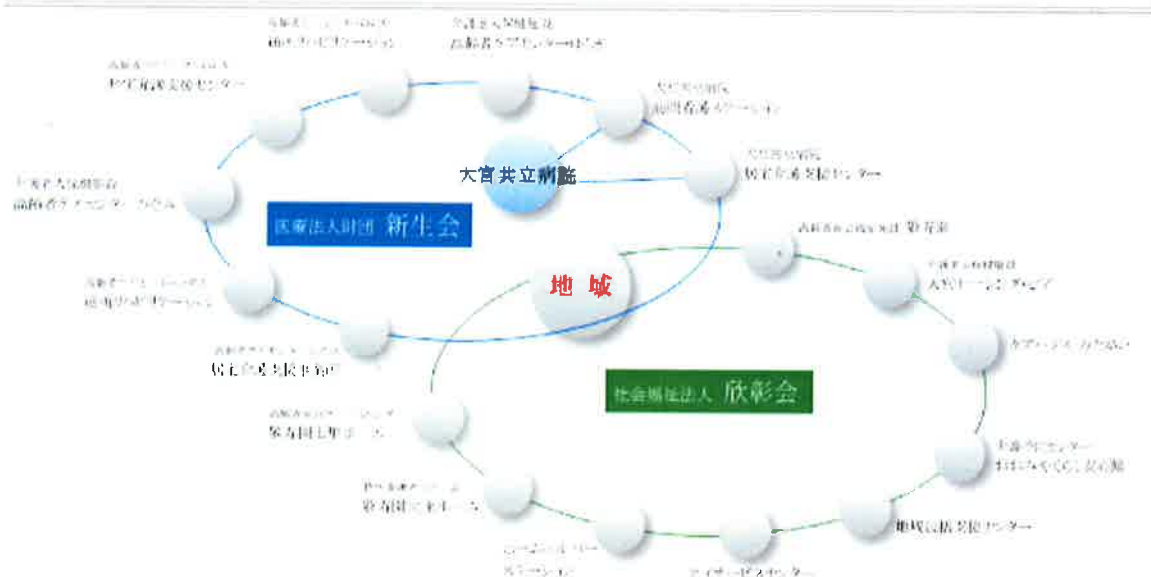
身体障害者福祉法による更生医療機関指定
 生活保護法指定
 労災認定病院指定
 人間ドック優良施設
 難病法指定医療機関

日本医療機能評価機構認定病院
 人間ドック・健診施設機能評価認定施設
 情報セキュリティマネジメントシステム
 認証取得 (ISO/IEC 27001:2013/JIS Q 27001:2014)

診療時間 医科 午前中 9時～12時 午後15時～17時
 歯科 午前中 9時～12時 午後13時30分～17時

休診日 日曜・祝日

■ 関連施設



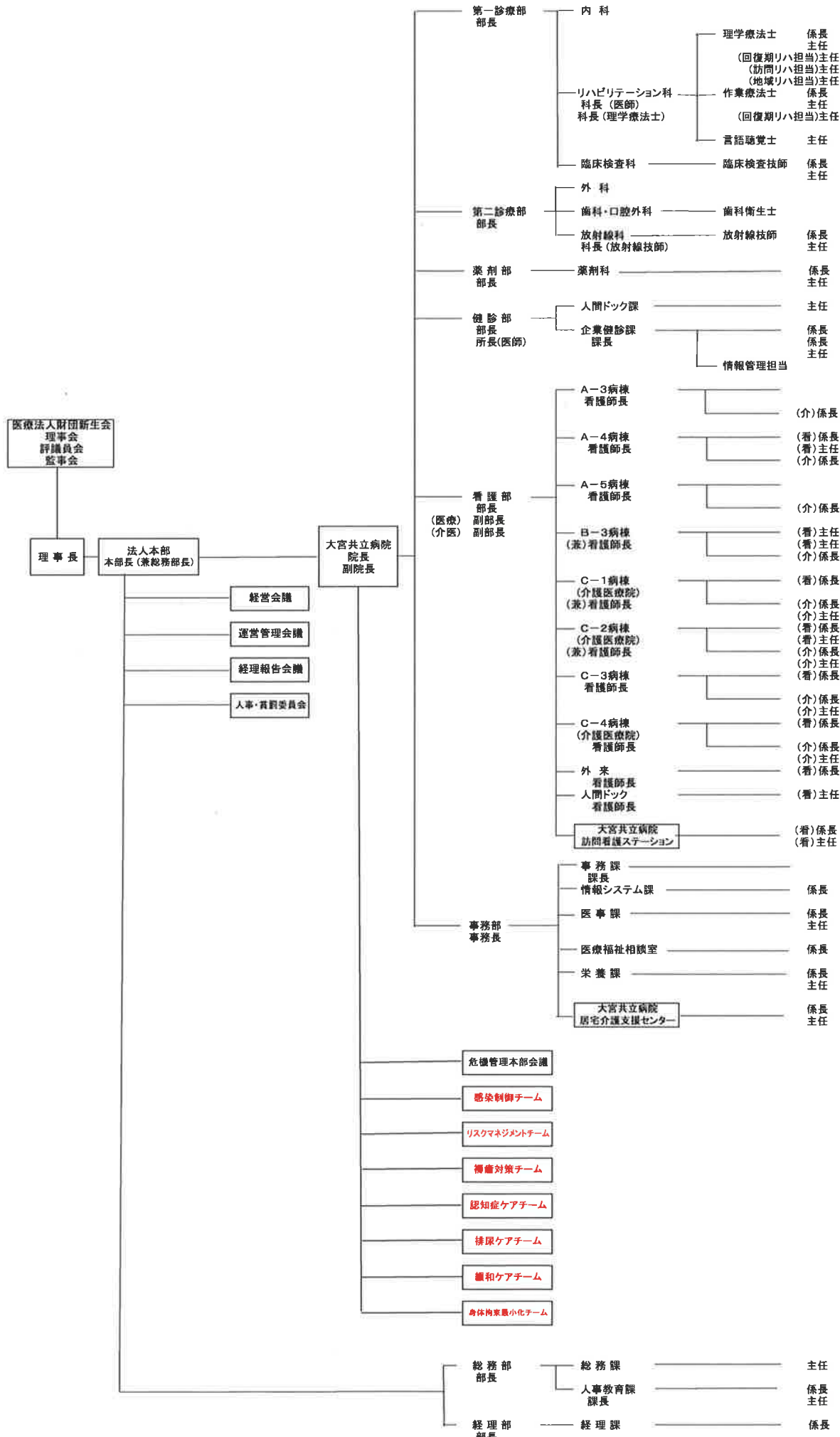
病 院 沿 革

私ども医療法人財団『新生会』は、昭和56年に市内片柳の地に『大宮共立病院』を開設以来、地域医療、保健、福祉サービスの総合的、一般的提供という理念のもとに歩み続けております。具体的には、高齢者の専門的かつ統合的な医療機関としてリハビリテーション、デイケア、訪問医療、訪問看護ステーション、車椅子での歯科治療等、心身に障害や疾病をお持ちの方々のニーズにあわせた数多くの事業を積極的に進めてまいりました。また、『特別養護老人ホーム敬寿園』、ケアハウス『みたがい』といった福祉施設と、24時間体制の相談やヘルパーの派遣、365日のデイサービス、介護老人保健施設『大宮ナーシング・ピア』等は関連する社会福祉法人『欣彰会』の事業と並行して行っております。増え続ける高齢者医療・福祉のニーズに応える為に平成12年3月には、さいたま市の西部に介護老人保健施設『高齢者ケアセンターゆらぎ』、平成20年3月には、大宮共立病院の隣接地に介護老人保健施設『高齢者ケアセンターのぞみ』を開設いたしました。今後も、これまでの経験や実績を生かし、地域の皆様から一層のご信頼をいただけるよう努力してまいりますので、変わらぬご指導ご支援を賜りますようお願い申し上げます。

1981 (昭和56年)	4月	病院開設許可
	8月	病院診療開始 B館新築 (180床) 保険取扱い医療機関及び療養取扱い機関の指定
	9月	生活保護法による指定医療機関
1982 (昭和57年)	4月	人間ドック部門運営開始
1984 (昭和59年)	12月	社会福祉法人 欣彰会設置認可
1985 (昭和60年)	7月	特別養護老人ホーム敬寿園開設 (50名)
1987 (昭和62年)	7月	敬寿園デイ・サービスセンターの開設 (1日15名) (大宮市・与野市よりの受託事業)
1988 (昭和63年)	5月	在宅訪問看護開始
	11月	C館増築 (病床数計242床)
1989 (平成元年)	2月	老人保健施設大宮ナーシング・ピア開設 (52名)
	8月	A館増築 (病床数計450床)
		人間ドック部門 (総合健診プログラム) 設置 (1日40名)
		人間ドック優良施設の指定
1990 (平成2年)	4月	特例許可老人病院入院医療管理料 (Ⅱ)
	10月	敬寿園在宅介護支援センターの開設
1992 (平成4年)	6月	特例許可老人病院入院医療管理料 (Ⅰ)
1994 (平成6年)	2月	アクティビティセンター新築
	3月	病院デイ・ケア事業開始 (1日50人)
1995 (平成7年)	1月	医療法人財団新生会設置認可
	5月	人間ドック部門 (総合健診プログラム) の拡充 (1日60名)
1996 (平成8年)	4月	敬寿園増築 (入所定員80名、ショートステイ20名) デイ・サービスセンター (B型、E型) 地域交流スペース設置 ケアハウス『みたがい』開設
1997 (平成9年)	4月	大宮共立病院訪問看護ステーション開設 社会福祉法人欣彰会 大宮市大砂土デイサービスセンター事業受託
1999 (平成11年)	10月	大宮共立病院居宅介護支援センター開設
2000 (平成12年)	3月	医療法人財団新生会 介護老人施設 高齢者ケアセンターゆらぎ (100床) 開設
	8月	総合リハビリテーション施設開設
2001 (平成13年)	1月	介護予防センターおのみやぐらし安心館開設
	2月	大宮共立病院事務棟新築
	5月	大宮共立病院C館増築 (療養病棟)
2002 (平成14年)	7月	大宮介護支援サービス開設
	9月	大宮共立病院療養型転換改修工事完了
2003 (平成15年)	11月	回復期リハビリテーション病棟開設
2005 (平成17年)	4月	さいたま市特別養護老人ホーム原殿園事業受託
2006 (平成18年)	3月	(財)日本医療機能評価機構 病院機能評価認定取得
	10月	人間ドック・健診施設機能評価認定取得
	12月	情報セキュリティマネジメントシステム認証取得 (ISO/IEC27001:2005/JIS Q 27001:2006)
2007 (平成19年)	3月	人間ドック部門 (総合健診プログラム) 拡充 (1日70名)
	8月	大宮介護支援サービス閉鎖
2008 (平成20年)	3月	医療法人財団新生会 介護老人保健施設 高齢者ケアセンターのぞみ (100床) 開設
2009 (平成21年)	4月	社会福祉法人欣彰会 特別養護老人ホーム 敬寿園宝来ホーム (120床) 開設 (旧原殿園)
2014 (平成26年)	11月	社会福祉法人欣彰会 高齢者総合サービスセンター 敬寿園七里ホーム開設
2018 (平成30年)	5月	ケアサポートサロンみぬま居宅介護支援事業所 開設
2018 (平成30年)	7月	大宮共立病院介護医療院 (114床) 開設
2021 (令和3年)	6月	大宮共立病院介護医療院 (171床) 介護療養型医療施設57床を介護医療院へ転換

医療法人財団新生会 大宮共立病院組織図

令和 6年 4月 1日



大宮共立病院委員会一覧

委員会	議長・委員長	実施日	目的
理事会	理事長	3・5月	
評議員会	評議員	3・5月	
監事会	監事	3・5月	
運営管理会議	院長	毎月1回 第二月曜日	病院運営に関する重要事項の審議及び各部よりの報告、委員会報告を受け、各部門より定義された事項について協議・検討する。
経理報告会議	理事長	毎月1回 最終月曜日	病院、老健施設等各部門毎の月次決算の報告を行い、財務・経理面から経営課題の協議・検討を行う。又予算時には各種予算を審議し、理事会・評議員会に提出する。
賞罰委員会	院長	審議が必要な都度	職員の表彰・懲戒に関する事項を検討し、病院に対し案を答申する。
人事委員会	院長	5・10月	
危機管理本部会議	院長	随時	大規模災害時に院内に危機管理本部を設置する。また、さいたま市地域防災計画及び大宮医師会災害医療マニュアルに従って、被害状況の報告、支援要請を行うと共に、入院患者に対する医療を継続する体制の構築を検討する。
<常設委員会>			
医療安全管理委員会	第二診療部長	毎月1回	医療に係る安全確保を目的として報告された事例の発生原因、再発防止策を検討し、職員に周知する。又、医療安全に関する職員研修を企画立案する。
院内感染防止委員会	第一診療部長	毎月1回	院内感染対策について協議・検討し職員・患者様・患者様のご家族の予防意識を高め、感染防止の徹底をはかる
医療ガス管理委員会	院長	4・10月	医療ガスの取扱いの安全性について協議・検討し、医療ガスの安全管理を徹底する。
輸血療法委員会	第一診療部長	毎月1回	血液製剤等の取扱いの安全性及び輸血に関する医療行為の安全体制について協議・検討する。
褥瘡防止対策委員会	褥瘡防止 担当医師	毎月1回	入院患者全員に対し、褥瘡対策に関する診療計画を作成し、褥瘡防止の徹底を図る。
診療会議	院長	毎週月曜日 午後1:00~	院内各部署における診療業務を円滑に遂行するために、協議・検討する。
倫理委員会	院長	審議が必要な都度	医療行為が倫理的配慮のもとに行われるよう監視し、指示を与える。
病歴管理委員会	第一診療部長	毎月1回	病歴管理業務を円滑に運営するため、病歴管理上の病歴に関する事項を協議・検討する。
給食委員会	第一診療部長	5・8・11 ・2月	院内における給食業務の改善・向上及び患者給食の内容の充実を図る。
防災委員会	院長	5・11月	防火・防災に関する意識の高揚に努め、防災管理を徹底し、火災の防止及び災害時における物的、人的被害の軽減を図る。
職員衛生管理委員会	第一診療部長	毎月1回	職場の快適な作業環境の実現と労働条件の改善を通じて、職員の安全と健康を確保する。
<一般委員会>			
病床管理委員会（ベット調整会議）	第一診療部長	毎週月・木曜 午後1:30~	入院希望者に対し、当院としての受け入れ判定をし、効率の良い入院計画を策定し、病床稼働率の向上を図る。
薬事委員会	薬剤部長	5・8・11 ・2月	薬剤の採用・中止・見直し等を協議し、薬害の防止を図ると共に、薬剤の有効活用を図る。
回復期リハビリ病棟運営委員会	リハビリテーション 科長	毎月1回	回復期リハビリテーション病棟の運営が円滑に行えるよう協議・検討する。
人間ドック運営委員会	健診所長	毎月1回 第一火曜日	人間ドックの効率の良い運営をはかるため、関係部署と協議調整を図る。
患者サービス向上委員会	事務長	毎月1回	患者様及びご家族の意見・苦情を聞き入れ、改善策、改善案を策定し、患者サービスの向上を図る。
情報システム委員会	第一診療部長	随時	大宮共立病院の情報システムの最適な運用を検討する事を目的とし、システム運用規定を整備すると共に部門間での協議・調整を行う。
広報委員会	総務部長	随時	広報誌の編集・発行及びホームページの掲載内容の随時見直しを協議・検討する。
禁煙推進委員会	健診所長	5・8・11 ・2月	健康増進法に基づき、受動喫煙を防止すると共に、禁煙の推進活動を行う。
緩和ケア委員会	院長	毎月1回	緩和ケアに関する講演会、勉強会の企画及び緩和ケアチームによるケースカンファランスを開催し、緩和ケアへの意識とレベルの向上を図る。

令和6年度研修会実施状況

研修名	日時	場所	対象職員	講師	参加人数
1 新入職員研修	令和6年4月1～3日	A館6階ホール	令和6年度新入職員及び中途入社常勤職員	西ツリーオブジューズ、謝セルフィンペーションアカデミー、佐藤麻由美先生	40名
2 院内感染対策研修（第1回）	令和6年10月9日	A館6階ホール	全職員（人数制限のうえ各部署にて伝達講習）	東京サラヤ㈱	54名
3 主任研修	令和6年10月26日	A館6階ホール	各部署主任職員	謝セルフィンペーションアカデミー	50名
4 医療安全管理研修（第1回）	令和6年10月30日	A館6階ホール	全職員（人数制限のうえ各部署にて伝達講習）	アルフレッサ㈱	45名
5 新入職員フォローアップ研修	令和6年11月9日	A館6階ホール	令和6年度新入職員	勤務部人事教育課	13名
6 個人情報保護研修情報セキュリティ研修	令和6年11月20日	A館6階ホール	全職員（人数制限のうえ各部署にて伝達講習）	アルフレッサ㈱	50名
7 係長研修	令和6年11月30日	A館6階ホール	各部署係長職員	謝セルフィンペーションアカデミー	35名
8 管理職研修	令和7年1月25日	A館6階ホール	看護師長・課長クラス職員	謝セルフィンペーションアカデミー	18名
9 院内感染対策研修（第2回）	令和7年2月27日	A館6階ホール	全職員（人数制限のうえ各部署にて伝達講習）	済生会川口総合病院皮膚科主任部長 高山かおる医師	48名
10 高齢者虐待防止研修	令和7年2月5日～2月25日	動画視聴	全職員	—	—
11 医療安全管理研修（第2回）	令和7年3月19日	A館6階ホール	全職員（人数制限のうえ各部署にて伝達講習）	アルフレッサ㈱	44名

令和6年度学会・研究会演題発表及び参加状況

学会・研究会演題発表表

学会名等	学会日	演題名	演題発表者
日本病院薬剤師会関東ブロック 第54回学術大会	令和6年9月10日～11日	医療用要薬性における病棟薬剤業務 ～現状報告調査～	薬剤師 八木 裕理哉
日本病院薬剤師会関東ブロック 第54回学術大会	令和6年8月10日～11日	医療用要薬性における病棟薬剤業務 ～多職種との取り組み～	薬剤師 千葉 繪絵
第32回 日本慢性期医療協会 横浜大会	令和6年11月14日～15日	認知症初期療養支援チームの活動報告 ～作業療法士の立場から。詳細と介入内容について～	作業療法士 谷口 創介
第32回 日本慢性期医療協会 横浜大会	令和6年11月14日～15日	回復期病棟でのリハビリテーション実務チームにおける薬剤師の関わり	薬剤師 三友 由華
第32回 日本慢性期医療協会 横浜大会	令和6年11月14日～15日	当院における病棟薬剤業務の現状と今後の課題	薬剤師 千葉 繪絵
第32回 日本慢性期医療協会 横浜大会	令和6年11月14日～15日	身体拘束廃止に向けた取り組み ～カンファレンスの見直しをしてみよう～	看護部 吉田 紗英
第32回 日本慢性期医療協会 横浜大会	令和6年11月14日～15日	入所者のニーズを捉える ～個別インタビューで見たこと～	看護部 山田 和子
第35回 全国介護老人保健施設大会 岐阜	令和6年11月14日～15日	介護理念に沿ったチーム作り ～仲間への思いを紡ぐ為に～	ゆらぎ 今田 俊吾
第35回 全国介護老人保健施設大会 岐阜	令和6年11月14日～15日	通所リハビリでの運動と栄養への取り組み ～自宅での食事に着目して～	ゆらぎ 三田 いずみ
第35回 全国介護老人保健施設大会 岐阜	令和6年11月14日～15日	本人の思いに寄り添った看取りケアを目指して ～多職種、地域連携の必要性～	のぞみ 宮崎 裕太
第35回 全国介護老人保健施設大会 岐阜	令和6年11月14日～15日	SNS活用がもたらした職場活性化の効果	のぞみ 八島 有希
回復期リハビリテーション協会 第45回研究大会+札幌	令和7年2月21日～22日	実務チームの介入効果と課題	理学療法士 青木 達
第29回 埼玉県介護老人保健施設大会	令和7年3月5日	フロアの介護理念に沿ったチームケアの実践	ゆらぎ 白井 美奈子

学会・研究会参加

学会名等	学会日	会場	参加者
第124回 日本外科学会学術集会	令和6年4月18日～20日	愛知県国際展示場（Web参加）	医局 吉崎Dr.
第67回 日本糖尿病学会年次学術集会	令和6年5月17日～19日	東京フォーラム	医局 大谷Dr.
第25回 日本語聴覚学会	令和6年6月21日～22日	神戸国際会議場（Web参加）	言語聴覚士1名
第98回 日本感染症学会学術講演会	令和6年6月27日～29日	神戸国際会議場	薬剤師 中村部長
第32回 日本乳癌学会学術総会	令和6年7月11日～13日	仙台国際センター	医局 平方Dr.
日本病院薬剤師会関東ブロック 第54回学術大会	令和6年8月10日～11日	大宮ソニックシティ	薬剤師7名
第26回 日本看護学会学術集会	令和6年9月5日～7日	アクリエひめじ	薬剤師1名
第65回 日本人間ドック学会	令和6年9月6日～7日	パシフィコ横浜	医局 井原Dr. 他6名
第32回 日本消化器関連学会週間	令和6年10月31日～11月3日	神戸国際会議場	医局 沖田Dr.
第58回 日本作業療法学会	令和6年11月9日～10日	札幌コンベンションセンター（Web参加）	作業療法士1名
第32回 日本慢性期医療協会 横浜大会	令和6年11月14日～15日	パシフィコ横浜	法人本部 湯原部長 他13名
第35回 全国介護老人保健施設大会 岐阜	令和6年11月14日～15日	長良川国際会議場	ゆらぎ・のぞみ職員8名
第34回 日本乳癌検診学会学術総会	令和6年11月29日～30日	6メッセ群馬	医局 平方Dr.
回復期リハビリテーション協会 第45回研究大会+札幌	令和7年2月21日～22日	札幌コンベンションセンター	理学療法士1名
第29回 埼玉県介護老人保健施設大会	令和7年3月5日	大宮ソニックシティ	ゆらぎ・のぞみ職員5名

実習の受入状況

学校名	受入人数
大宮医師会立大宮看護学校	32名
大宮医師会看護専門学校	36名
さいたま市立病院	72名
埼玉県立大学 保険医療福祉学部 看護学科	45名
日本薬科大学	1名
武蔵野大学 薬学部	1名
埼玉医療福祉専門学校 理学療法学科	2名
首都医校 理学療法学科	1名
帝京平成大学 健康デザイン学部 理学療法科	1名
目白大学 保健医療学部 理学療法学科	1名
日本リハビリテーション専門学校 理学療法科	1名
社会医学技術学院 理学療法科	1名
医学アカデミー 理学療法科	2名
埼玉県立大学 保険医療福祉学部 作業療法科	3名
日本リハビリテーション専門学校 作業療法科	1名
目白大学 保健医療学部 作業療法学科	5名
埼玉福祉保育医療職業訓練専門学校 言語聴覚学科	1名
1 DAY 仕事体験（看護）	10名
1 DAY 仕事体験（リハビリ）	3名

2.統計資料

2-1.病床の利用状況

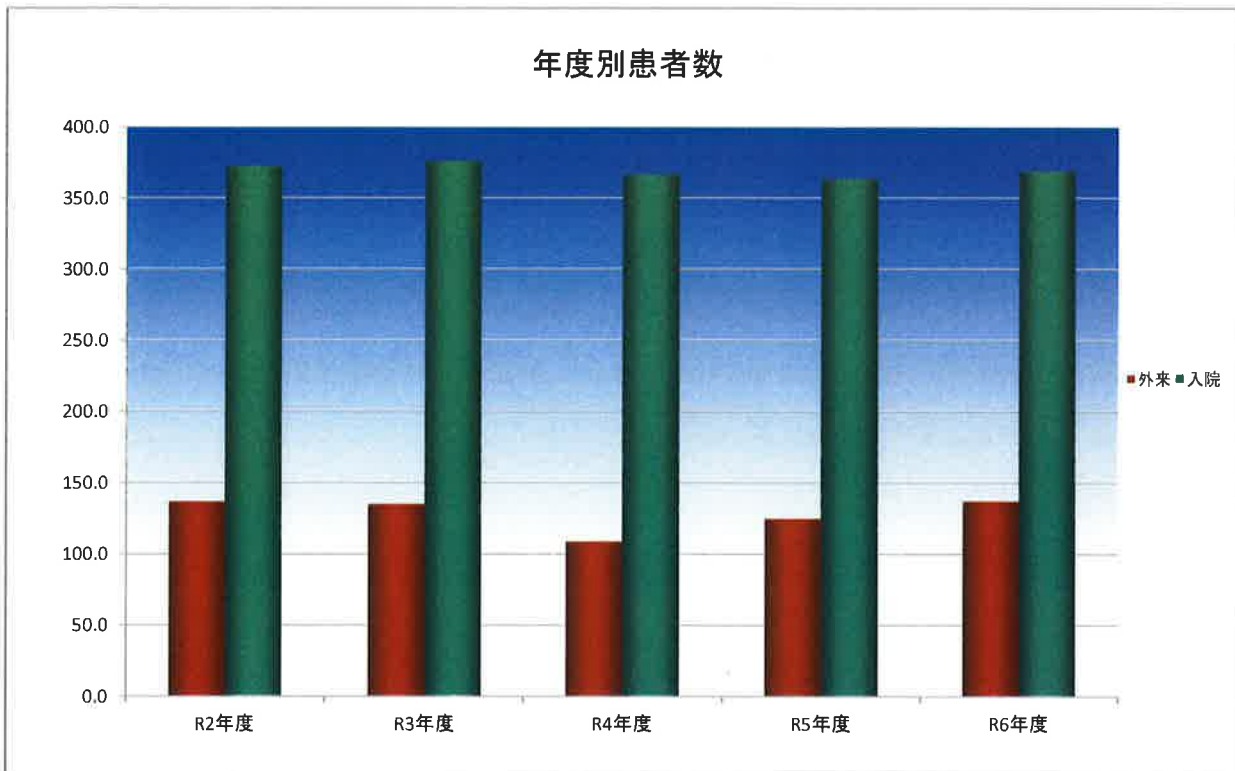
年度別患者数

(単位:人)

		R2年度	R3年度	R4年度	R5年度	R6年度
外来	新患者数	3,286	3,178	3,426	2,719	3,000
	患者延数	40,180	39,648	31,915	36,504	40,101
	1日平均	136.7	134.9	108.6	124.6	136.8
入院	入院患者数	509	466	447	516	509
	退院患者数	514	526	465	506	495
	入院患者延数	136,014	137,199	133,756	133,098	134,608
	1日平均	373	376	367	364	369

外来 1日平均=患者延数/年間外来診療日数

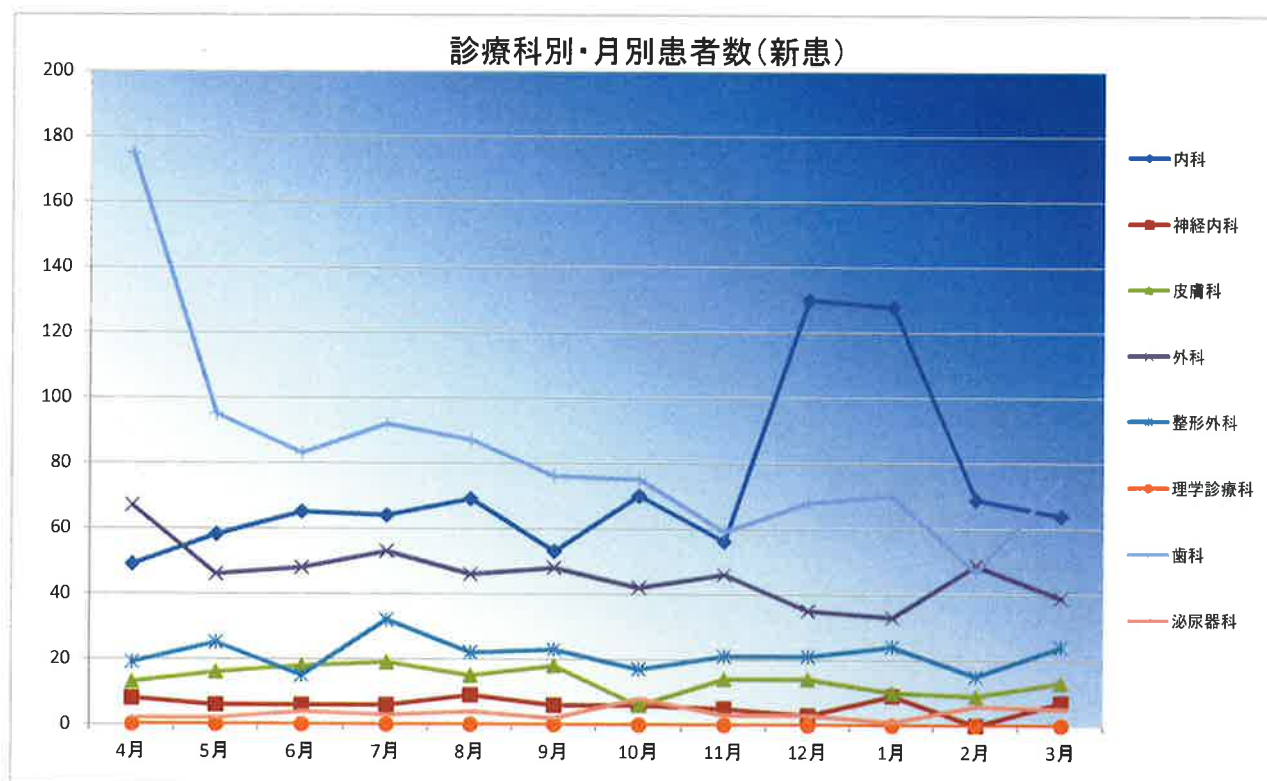
入院 1日平均=入院患者延数/365日(うるう年は366日)



診療科別・月別外来患者数（新患）

（単位：人）

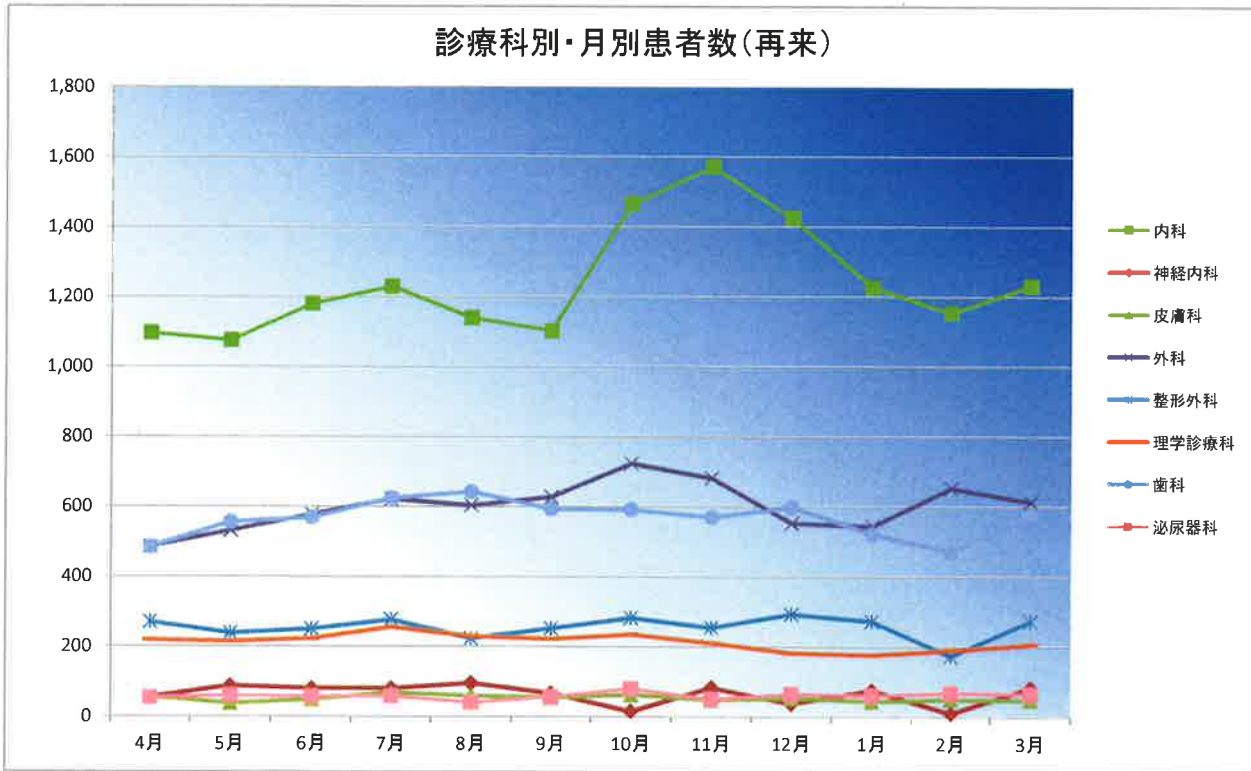
科名	4月	5月	6月	7月	8月	9月	10月	11月	12月	1月	2月	3月	計
内科	49	58	65	64	69	53	70	56	130	128	69	64	875
神経内科	8	6	6	6	9	6	6	5	3	9	0	7	71
皮膚科	13	16	18	19	15	18	6	14	14	10	9	13	165
外科	67	46	48	53	46	48	42	46	35	33	49	39	552
整形外科	19	25	15	32	22	23	17	21	21	24	15	24	258
理学診療科	0	0	0	0	0	0	0	0	0	0	0	0	0
歯科	175	95	83	92	87	76	75	59	68	70	47	75	1,002
泌尿器科	2	2	4	3	4	2	8	3	3	1	6	5	43
呼吸器科	4	3	3	2	3	2	1	2	6	4	1	3	34
計	337	251	242	271	255	228	225	206	280	279	196	230	3,000



診療科別・月別外来患者数（再来）

（単位：人）

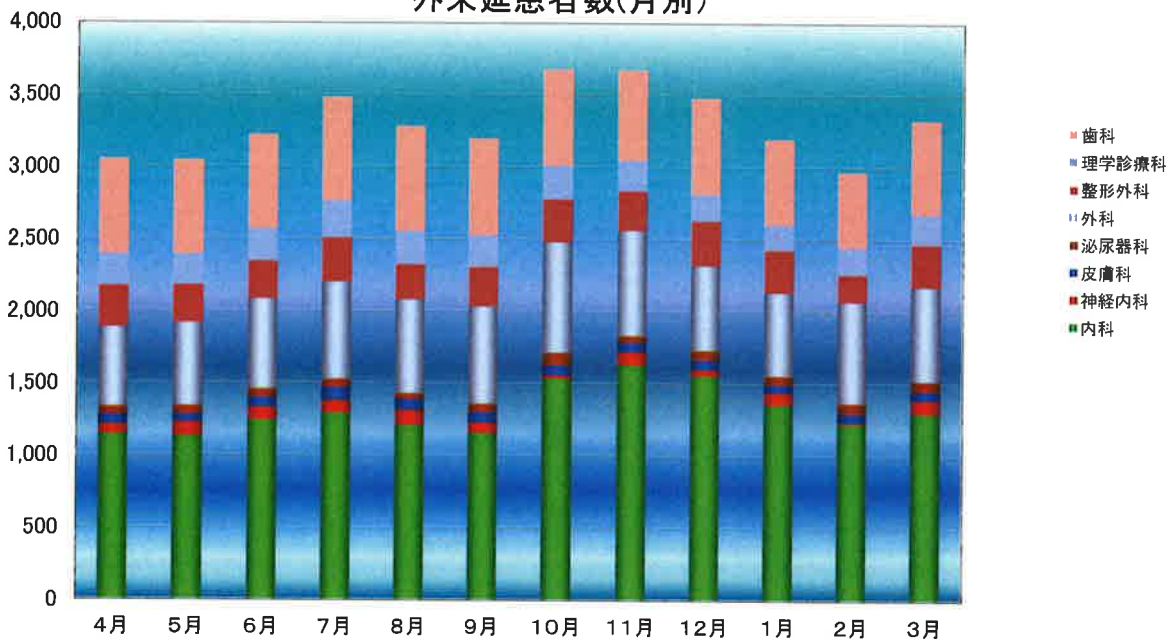
科名	4月	5月	6月	7月	8月	9月	10月	11月	12月	1月	2月	3月	計
内科	1,095	1,074	1,179	1,228	1,138	1,101	1,465	1,573	1,425	1,226	1,154	1,232	14,890
神経内科	55	87	80	80	95	66	15	83	37	75	10	83	766
皮膚科	56	37	48	68	59	54	63	48	53	44	50	49	629
外科	485	531	577	621	603	627	723	682	553	544	654	615	7,215
整形外科	269	237	249	276	222	251	281	254	292	272	173	273	3,049
理学診療科	219	214	222	255	229	221	234	210	182	176	190	207	2,559
歯科	484	555	568	624	641	593	591	570	598	523	472	574	6,793
泌尿器科	54	59	57	58	40	56	80	50	65	61	69	66	715
呼吸器科	37	46	34	37	39	29	39	45	48	38	42	51	485
計	2,754	2,840	3,014	3,247	3,066	2,998	3,491	3,515	3,253	2,959	2,814	3,150	37,101



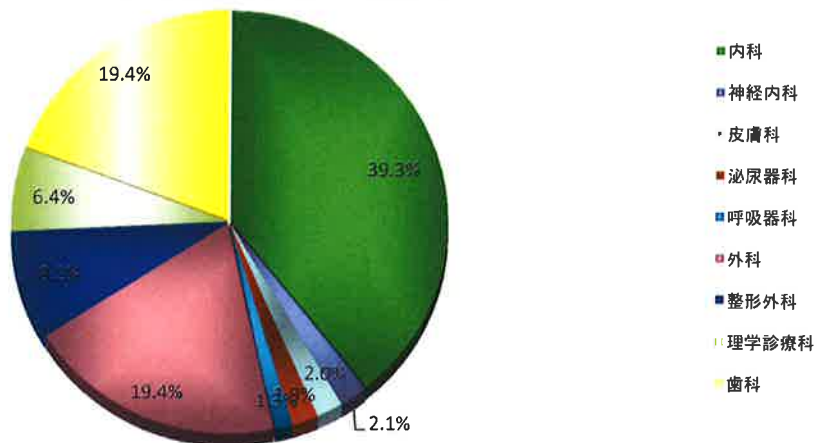
(単位：人)

科名	4月	5月	6月	7月	8月	9月	10月	11月	12月	1月	2月	3月	合計	構成比
内科	1,144	1,132	1,244	1,292	1,207	1,154	1,535	1,629	1,555	1,354	1,223	1,296	15,765	39.3%
神経内科	63	93	86	86	104	72	21	88	40	84	10	90	837	2.1%
皮膚科	69	53	66	87	74	72	69	62	67	54	59	62	794	2.0%
泌尿器科	56	61	61	61	44	58	88	53	68	62	75	71	758	1.9%
呼吸器科	41	49	37	39	42	31	40	47	54	42	43	54	519	1.3%
外科	552	577	625	674	649	675	765	728	588	577	703	654	7,767	19.4%
整形外科	288	262	264	308	244	274	298	275	313	296	188	297	3,307	8.2%
理学診療科	219	214	222	255	229	221	234	210	182	176	190	207	2,559	6.4%
歯科	659	650	651	716	728	669	666	629	666	593	519	649	7,795	19.4%
合計	3,091	3,091	3,256	3,518	3,321	3,226	3,716	3,721	3,533	3,238	3,010	3,380	40,101	100.0%

外来延患者数(月別)



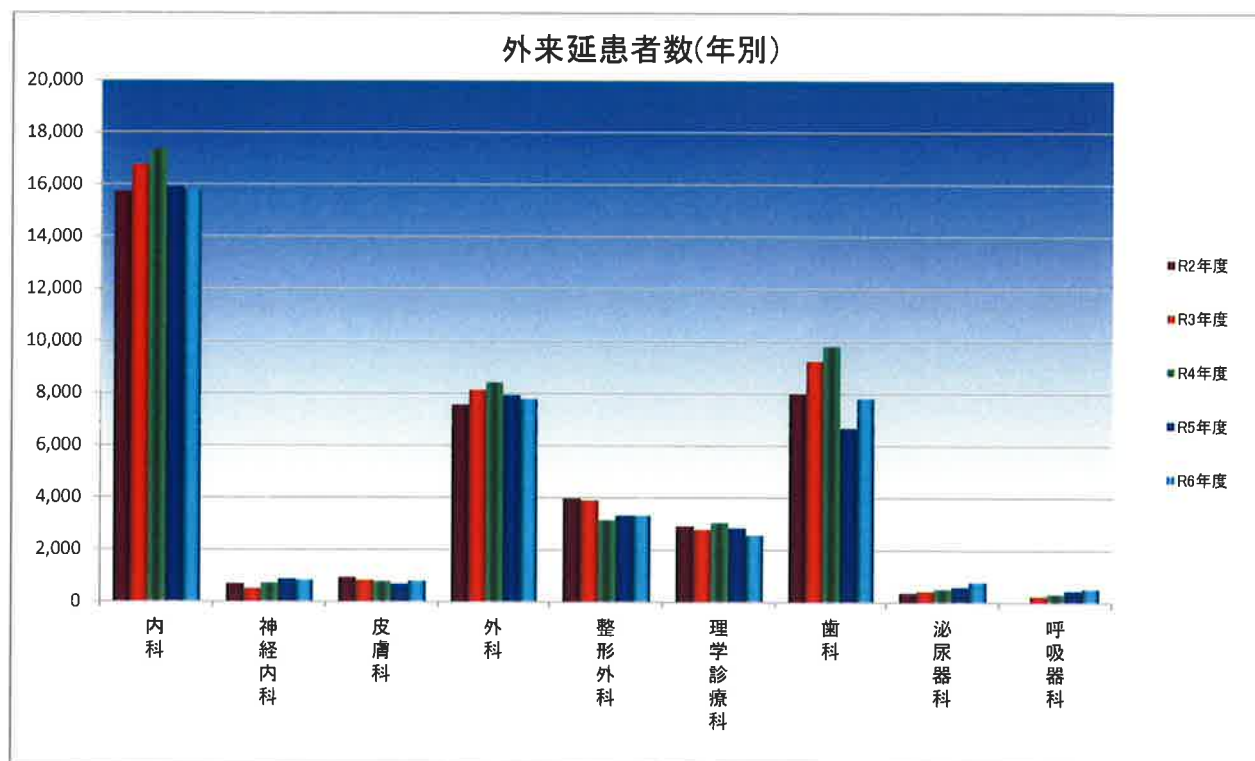
外来延患者数(構成比)



外来延患者数(年別)

(単位：人)

科名	R2年度	R3年度	R4年度	R5年度	R6年度
内科	15,743	16,777	17,365	15,924	15,765
神経内科	695	510	719	876	837
皮膚科	940	830	781	678	794
外科	7,556	8,122	8,410	7,920	7,767
整形外科	3,978	3,896	3,141	3,310	3,307
理学診療科	2,911	2,776	3,043	2,835	2,559
歯科	7,990	9,245	9,797	6,660	7,795
泌尿器科	367	422	504	577	758
呼吸器科	0	248	317	443	519
合計	40,180	42,826	44,077	39,223	40,101

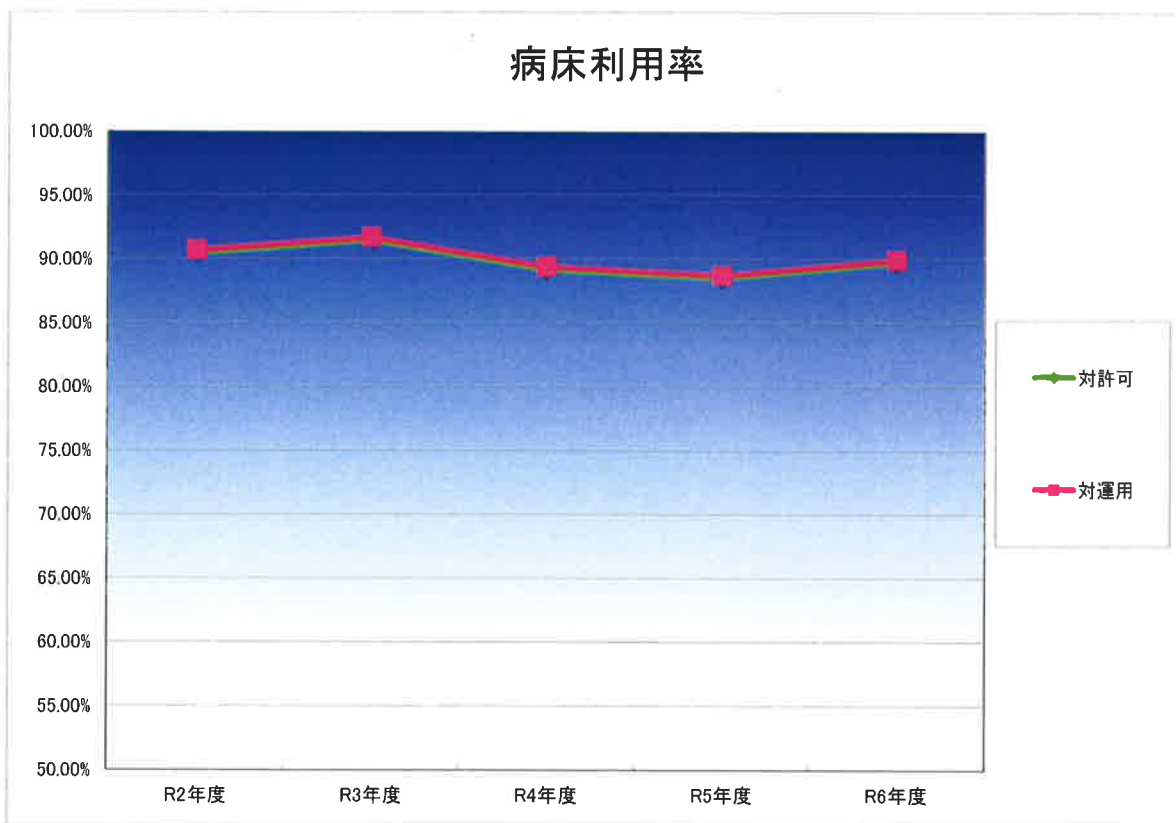


病床利用率

(単位：人、%)

	病床		入院患者延数	平均患者	利用率	
	許可	運用			対許可	対運用
R2年度	412	411	136,014	372.6	90.45%	90.67%
R3年度	411	410	137,199	375.9	91.46%	91.68%
R4年度	411	410	133,756	366.5	89.16%	89.38%
R5年度	411	410	133,098	363.7	88.48%	88.70%
R6年度	411	410	134,608	368.7	89.71%	89.93%

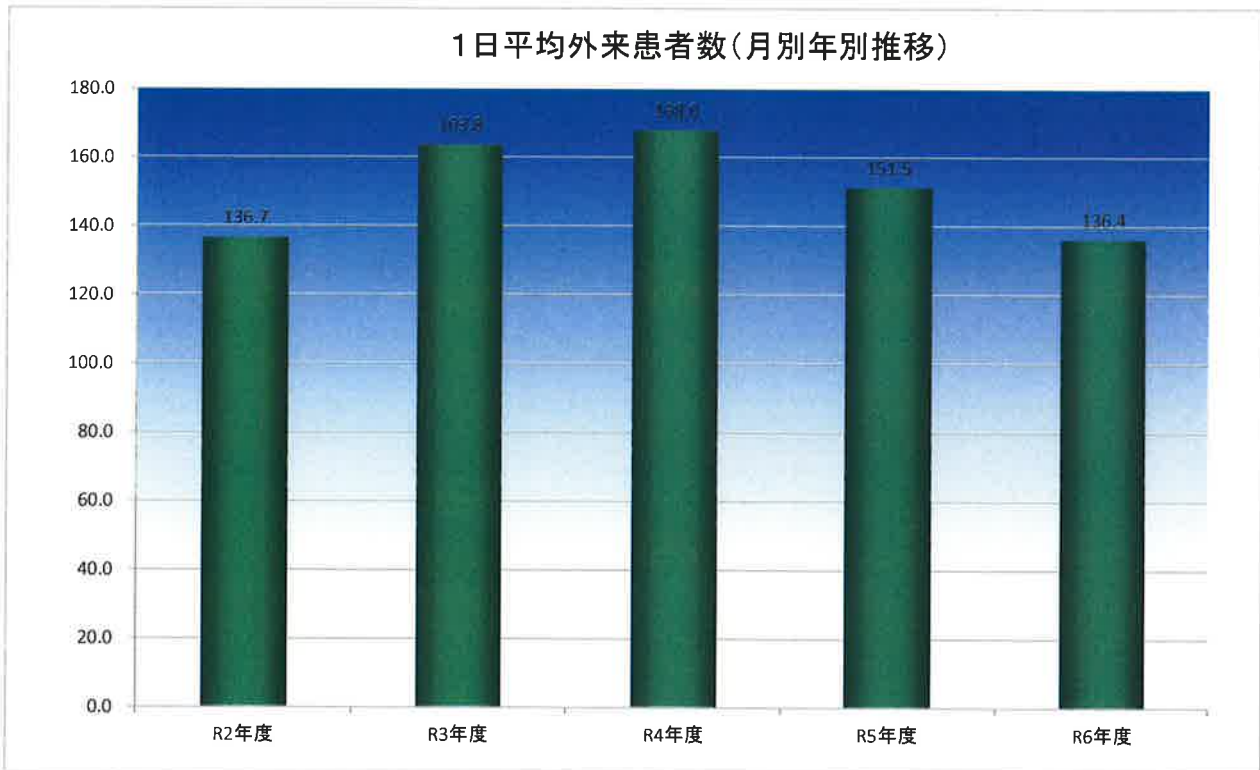
病床利用率 = 延病床数 / 入院患者延数 × 100



1日平均外来患者数（月別年別推移）

（単位：人）

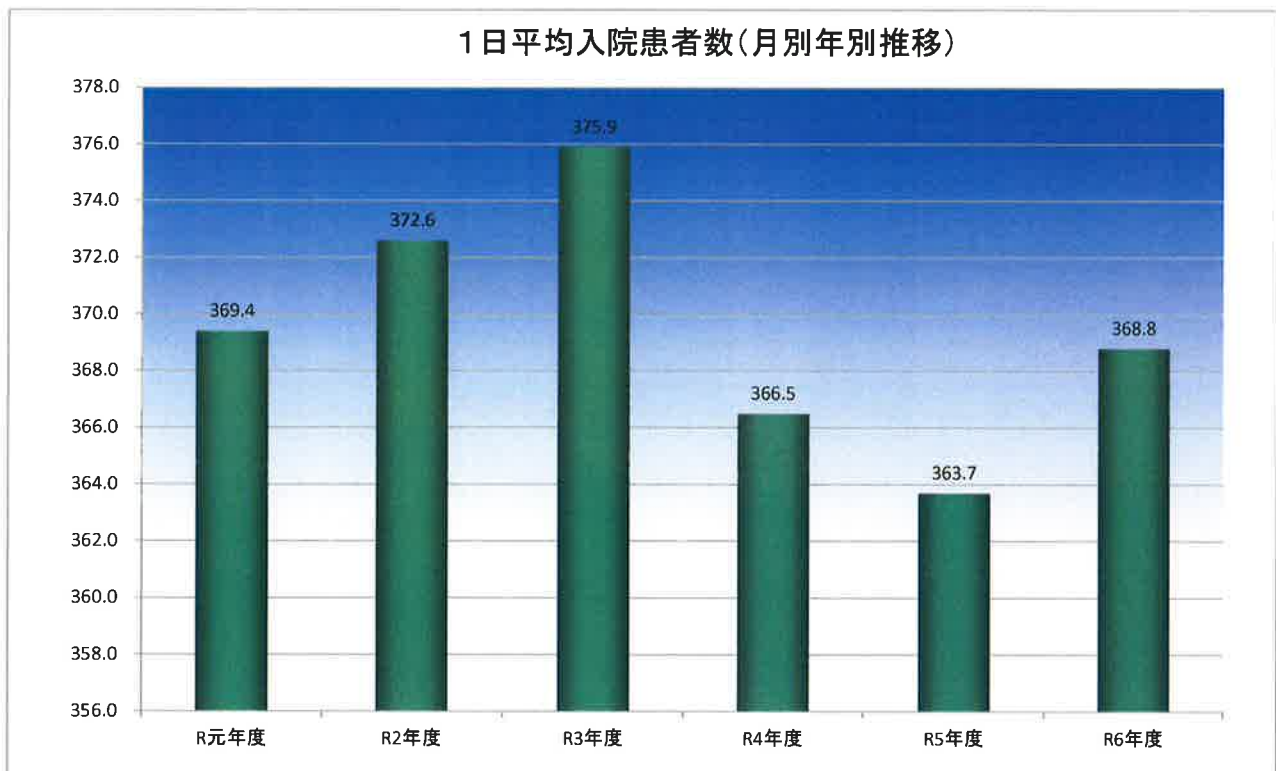
年度 \ 月	4月	5月	6月	7月	8月	9月	10月	11月	12月	1月	2月	3月	年間平均
R2年度	2420	2244	3101	3571	3175	3645	4243	3864	3789	3251	3151	3726	136.7
R3年度	4100	4157	4564	4254	3973	3676	4192	4019	4214	3522	3661	3818	163.8
R4年度	4187	4284	4752	4441	4240	3839	4431	4007	4307	3379	3985	3549	168.0
R5年度	3660	3950	4410	4236	3990	3689	4233	3649	3190	2901	3545	3094	151.5
R6年度	3091	3091	3256	3518	3321	3226	3716	3721	3533	3238	3010	3380	136.4



1日平均入院患者数（月別年別推移）

（単位：人）

年度 \ 月	4月	5月	6月	7月	8月	9月	10月	11月	12月	1月	2月	3月	年間平均
R元年度	11230	11338	11092	11343	11690	11279	11435	11089	11372	11382	10539	11423	369.4
R2年度	11246	11191	10777	11451	11521	11168	11409	11059	11727	11845	10785	11835	372.6
R3年度	11346	11394	11331	11757	11740	11353	11572	11318	11603	11524	10545	11716	375.9
R4年度	10976	11419	11282	11919	11652	10760	11280	10924	11624	11084	10005	10831	366.5
R5年度	10710	11172	10962	11450	11343	10980	11388	11157	11335	11010	10472	11119	363.7
R6年度	10906	11334	10666	11105	11383	11204	11550	11472	11638	11419	10478	11453	368.8



2024年度累計 退院患者統計 / 疾病統計

[医療病棟]

4月 ~ 3月	退院患者数	病棟別	死亡者数	病棟別
4月 ~ 3月	退院患者数	月別	死亡者数	月別
4月 ~ 3月	退院患者数	主病名ICD大分類	(年齢階層別・性別)	
4月 ~ 3月	退院患者	主病名ICD分類	(3桁分類・中間分類・傷病名)	
4月 ~ 3月	死亡者	主病名ICD分類	(3桁分類・中間分類・傷病名)	

[死亡診断書の「死亡の原因 I 欄(ア)直接死因」]

退院患者数_病棟別 (性別・転帰・退院先・年齢階層・地域)

病棟	性別		退院時転帰					年齢階層別										地域別																	
	退院患者数		在宅		施設		死亡		自宅		介護*1		転居*2		療養*3		その他*4		介護*5		70~79		80~89		90~99		100~		区内		市内*6		県外*7		
	男	女	男	女	男	女	男	女	男	女	男	女	男	女	男	女	男	女	男	女	男	女	男	女	男	女	男	女	男	女	男	女			
A3	61	69	47	5	78	11	7	4	5	20	1	3	23	57	44	2	64	58	3	5															
A4	14	21	3	1	31	2	0	0	1	0	0	1	5	17	11	0	8	18	4	5															
A5	9	13	2	2	18	0	1	0	1	0	0	0	5	9	7	0	7	12	1	2															
B3	43	59	35	3	69	6	5	4	3	17	0	0	8	62	35	2	36	59	7	5															
C3	94	111	193	12	0	144	16	6	22	5	0	3	10	109	33	0	86	104	12	3															
計	226	273	280	23	196	163	29	14	32	42	1	3	15	254	130	4	201	251	27	20															

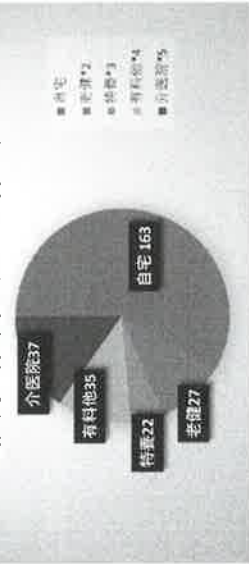
425

死亡患者数_病棟別 (性別・年齢階層・時間帯)

病棟	性別		年齢階層別										時間帯(0:00~2時帯)																					
	死亡患者数		100~		90~99		80~89		70~79		60~69		50~59		40~49		30~39		20~29		10~19		0~9		10:00~12:59		13:00~15:59		16:00~18:59		19:00~21:59		22:00~23:59	
	男	女	男	女	男	女	男	女	男	女	男	女	男	女	男	女	男	女	男	女	男	女	男	女	男	女	男	女	男	女				
A3	78	44	34	44	0	0	13	32	31	1	6	3	9	5	7	8	6	7	11	6	4	6												
A4	31	14	17	0	0	1	4	15	11	0	2	2	1	3	6	2	2	1	5	2	4	1												
A5	18	10	8	10	0	0	1	6	6	0	2	3	2	2	2	2	0	3	0	0	1	2												
B3	69	34	34	35	0	0	4	40	23	2	4	5	3	2	8	7	5	8	11	6	6	4												
C3	0	0	0	0	0	0	0	0	0	0	0	0	0	0	0	0	0	0	0	0	0	0												
計	196	106	90	106	2	2	26	93	71	3	14	13	15	12	23	17	16	16	27	15	15	13												

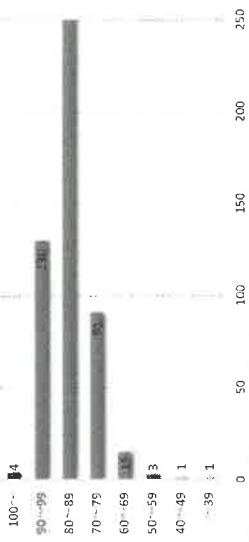
196

退院先 (転院・死亡を除く)



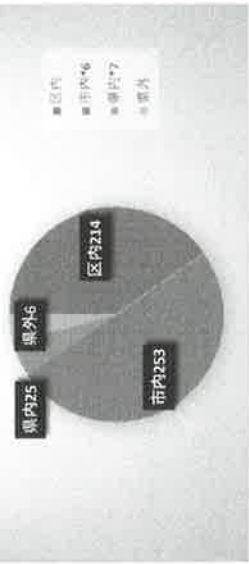
*2介護老人保健施設(介護保険法第8条第28項)
*3介護老人福祉施設(老人福祉法第20条の5・特別養護老人ホーム)

年齢階層別



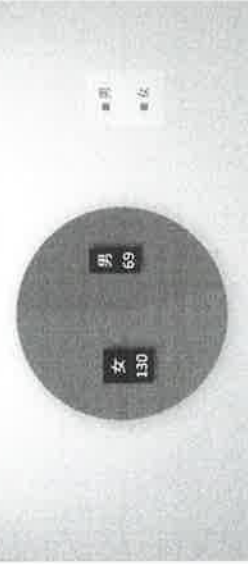
*4有料他(有料老人ホーム、養護老人ホーム、軽費老人ホーム(ケアハウス)、認知症高齢者グループホーム等)及び社会福祉施設
*5介護施設(介護保険法第8条第29項:介護療養施設)

地域(居住地)別



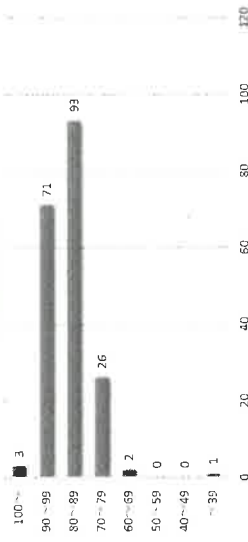
*6市内(見沼区を除くさいたま市内)
*7県内(さいたま市を除く埼玉県内)

死亡者数:男女別(199名)

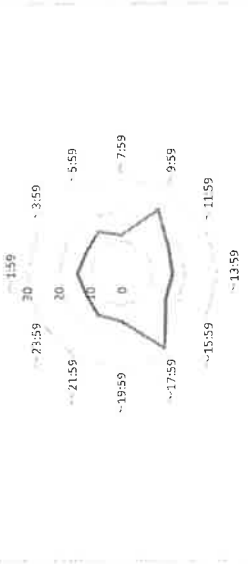


死亡者数
2024年度累計

年齢階層別



死亡時間帯別(0:00~2時帯)



退院患者数_月別 (性別・年齢階層・時間帯別)

月	退院患者数		退院時転帰					退院先(転院及び死亡を除く)					年齢階層別							地域別				
	男	女	在宅	老親*2	看護*3	有料*4	介護*5	死亡	在宅	老親*2	看護*3	有料*4	介護*5	~39	40~49	50~59	60~69	70~79	80~89	90~99	100~	区内	市内*6	県外
4	23	27	14	4	0	2	7	0	0	0	2	25	14	0	22	25	2	1						
5	20	19	13	1	1	3	2	1	0	0	2	13	14	7	19	18	1	1						
6	17	23	9	3	1	1	2	0	0	0	1	7	23	9	14	22	1	3						
7	20	26	16	3	3	3	2	0	0	0	1	8	27	10	21	19	4	2						
8	28	14	12	2	2	8	5	0	0	0	2	5	22	13	19	18	3	2						
9	21	33	22	3	1	1	4	0	0	1	3	10	31	9	23	20	6	5						
10	12	29	10	5	0	2	5	0	0	0	5	25	11	0	12	24	1	4						
11	22	21	14	1	1	5	4	0	0	0	2	9	22	12	20	23	0	0						
12	17	25	14	2	2	1	4	0	0	1	7	19	10	0	9	24	4	1						
1	17	25	14	3	2	3	5	0	0	1	7	20	11	2	18	23	1	0						
2	13	19	14	1	0	3	1	0	1	0	6	14	10	0	9	21	2	0						
3	12	20	11	1	1	0	1	0	0	0	5	12	14	0	15	14	2	1						
計	226	273	163	29	14	32	42	1	1	3	15	91	254	130	201	251	27	20						

280

439

439

死亡者数_病棟別 (性別・年齢階層・時間帯)

病棟	死亡者数		年齢階層別							時間帯(0:00~2:00時帯)												
	男	女	~39	40~49	50~59	60~69	70~79	80~89	90~99	100~	~1:59	~3:59	~5:59	~7:59	~9:59	~11:59	~13:59	~15:59	~17:59	~19:59	~21:59	~23:59
4	9	11	0	0	0	4	9	7	0	1	2	1	0	0	1	2	3	2	2	2	2	2
5	9	7	1	0	0	4	4	5	2	2	2	5	1	0	1	1	1	1	1	1	1	0
6	12	11	0	0	0	4	14	5	0	2	1	1	0	4	3	2	2	4	1	0	3	3
7	7	8	0	0	0	3	5	7	0	2	1	1	1	2	0	1	0	3	1	1	1	2
8	7	4	0	0	0	1	5	5	0	0	0	0	2	5	0	0	3	0	1	0	0	0
9	8	10	0	0	0	1	12	2	0	1	1	0	0	2	4	2	0	3	1	4	0	0
10	6	12	0	0	0	0	11	7	0	1	3	2	0	2	0	2	1	4	1	2	0	0
11	9	9	0	0	0	1	8	9	0	2	1	2	2	1	2	0	1	2	4	1	0	0
12	7	7	0	0	0	2	5	7	0	0	0	0	1	3	2	1	2	1	2	0	2	2
1	6	9	0	0	0	2	8	4	1	1	3	1	1	1	1	0	2	3	0	1	1	1
2	5	7	0	0	0	1	6	5	0	1	0	1	2	1	1	1	0	2	1	1	1	1
3	5	11	0	0	0	1	6	8	0	1	0	0	1	2	2	4	1	0	0	2	1	1
計	90	106	1	0	0	2	26	93	71	3	14	13	15	12	23	17	16	27	15	15	15	13

196

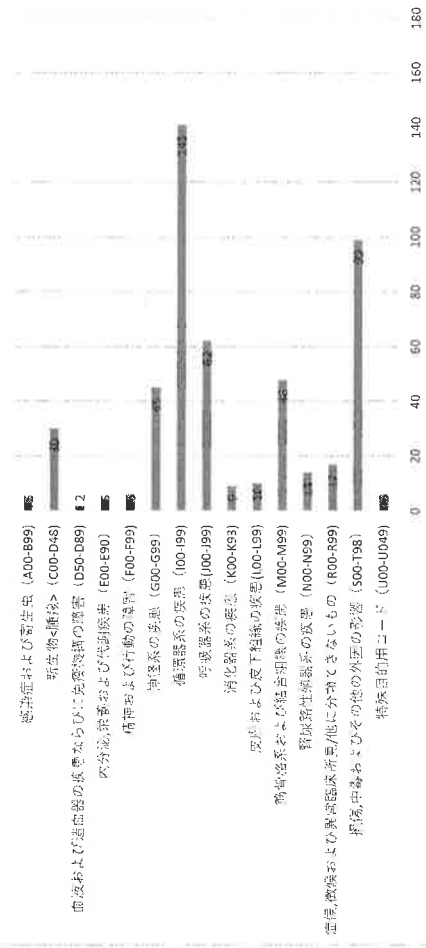
439

196

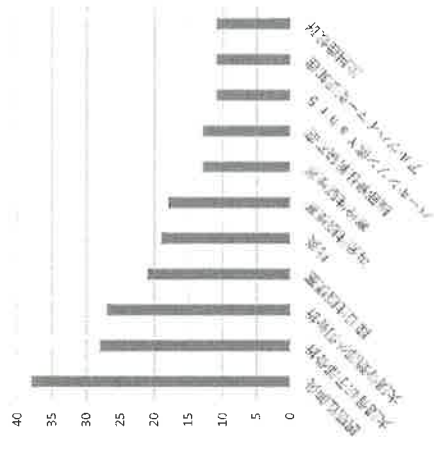
年齢階層別・性別 主病名(ICD大分類)退院患者数

大分類項目	年齢階層		40~49		50~59		60~69		70~79		80~89		90~99		100~	
	性別		男	女	男	女	男	女	男	女	男	女	男	女	男	女
	性	別														
1 感染症および寄生虫 (A00-E99)	5	0	0	1	0	0	0	0	0	0	0	1	0	0	0	1
2 新生物(腫瘍) (C00-D48)	30	0	0	0	0	0	2	0	3	7	9	6	1	2	0	0
3 血液および造血系の疾患並びに免疫機構の障害 (D50-D89)	2	0	0	0	0	0	0	0	0	0	0	0	0	2	0	0
4 内分泌系および代謝疾患 (E00-E89)	5	0	1	0	0	0	0	0	0	0	0	0	0	0	0	0
5 精神および行動の障害 (F00-F99)	6	0	0	0	0	0	0	0	0	0	0	0	0	1	2	0
6 神経系の疾患 (G00-G99)	45	0	0	0	0	1	0	0	0	0	2	2	0	0	0	0
7 眼および付属器の疾患 (H00-H59)	0	0	0	0	0	0	0	0	0	6	7	9	4	10	0	1
8 耳および耳嚢突起の疾患 (H60-H95)	0	0	0	0	0	0	0	0	0	0	0	0	0	0	0	0
9 循環器系の疾患 (I00-I99)	141	0	0	0	2	0	2	2	13	13	43	27	19	21	0	0
10 呼吸器系の疾患 (J00-J99)	62	0	0	0	0	0	0	0	5	2	18	13	11	11	0	2
11 消化器系の疾患 (K00-K93)	9	0	0	0	0	0	0	0	0	0	3	2	1	3	0	0
12 皮膚および皮下組織の疾患 (L00-L99)	10	0	0	0	0	0	0	0	0	0	0	0	0	4	0	0
13 筋骨格系および結合組織の疾患 (M00-M89)	48	0	0	0	0	0	1	3	7	6	7	18	3	3	0	0
14 腎尿路性臓器系の疾患 (N00-N99)	14	0	0	0	0	0	0	1	0	1	0	2	4	0	0	0
15 妊娠分娩および産褥 (O00-O99)	0	0	0	0	0	0	0	0	0	0	0	0	0	0	0	0
16 周産期に発生した病態 (P00-P96)	0	0	0	0	0	0	0	0	0	0	0	0	0	0	0	0
17 先天奇形、変形および染色体異常 (Q00-Q99)	0	0	0	0	0	0	0	0	0	0	0	0	0	0	0	0
18 症状、徴候および異常臨床所見/他に分類できないもの (R00-R99)	17	0	0	0	0	0	0	0	0	0	0	0	5	7	2	3
19 損傷、中毒およびその他の外因の影響 (S00-T99)	99	0	0	0	0	0	0	0	9	10	24	29	7	18	0	0
20 傷病および死亡の外因 (V01-Y99)	0	0	0	0	0	0	0	0	0	0	0	0	0	0	0	0
21 傷病状態に影響をおよぼす要因 (Z00-Z99)	0	0	0	0	0	0	0	0	0	0	0	0	0	0	0	0
22 特殊目的用コード (U00-U049)	6	0	0	0	0	0	0	0	0	0	0	0	1	1	1	0
合計	499	0	1	0	1	3	0	7	8	43	123	124	50	90	0	4

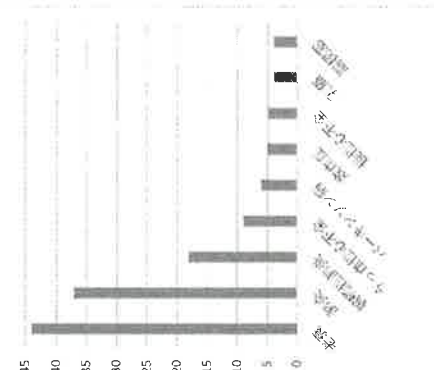
ICD大分類_退院数



上位疾患 (退院)



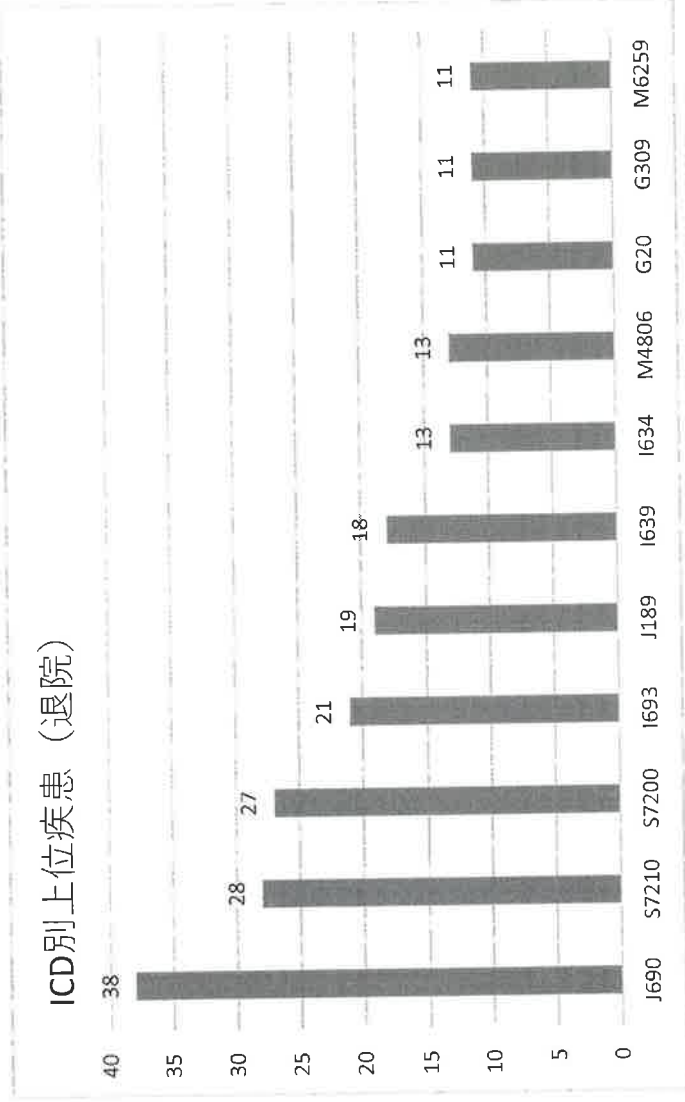
上位疾患 (死亡)



退院患者 主病名ICD分類(3桁分類・中間分類・傷病名)

2024年4月～2025年3月

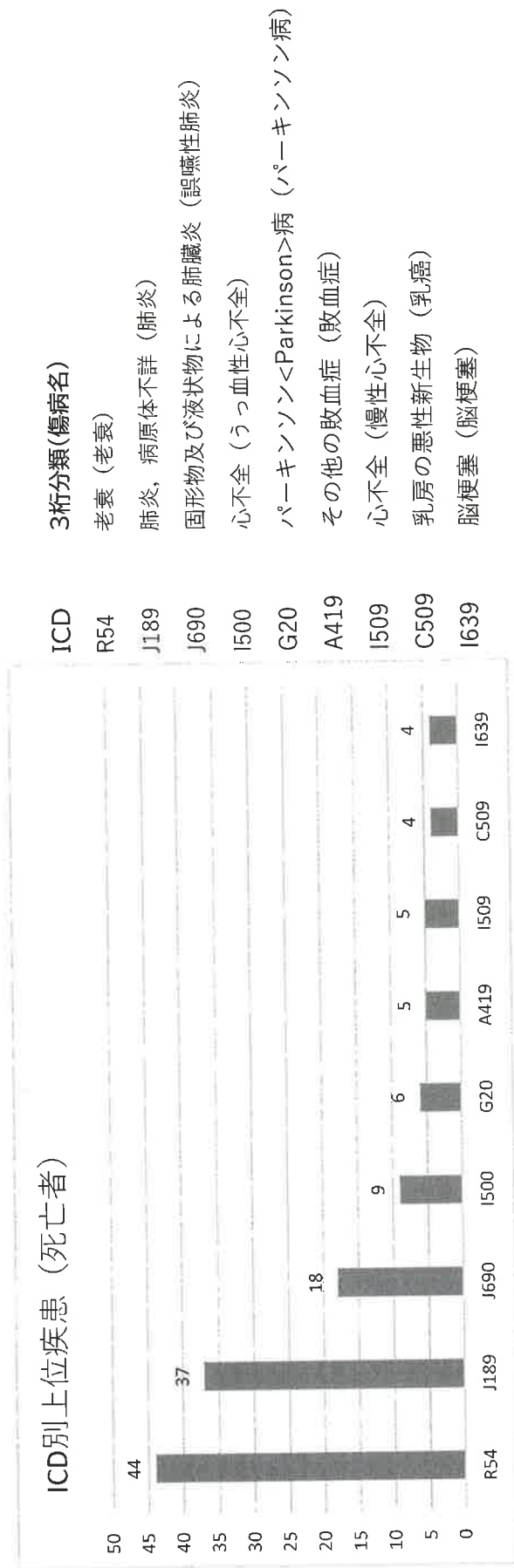
年間累計



ICD	3桁分類(傷病名)
J690	固形物及び液体状物による肺臓炎(誤嚥性肺炎)
S7210	大腿骨骨折(大腿骨転子部骨折)
S7200	大腿骨骨折(大腿骨頸部外側骨折)
I693	脳血管疾患の続発・後遺症(陳旧性脳梗塞)
J189	肺炎, 病原体不詳(肺炎)
I639	脳梗塞(再発性脳梗塞)
I634	脳梗塞(塞栓性脳梗塞)
M4806	その他の脊椎障害(腰部脊柱管狭窄症)
G20	パーキンソン<Parkinson>病(パーキンソン病 Y ε
G309	アルツハイマー<Alzheimer>病(アルツハイマー型
M6259	その他の筋障害(廃用症候群)

死亡者 主病名ICD分類(3桁分類・中間分類・傷病名)

2024年4月～2025年3月 年間累計



(死亡診断書の「死亡の原因」欄 (ア) 直接原因) に記入された病名

※医療病棟

統計 196

性別・年齢階層別_ICD分類 型別/大分類/ICDコード/中間分類	3桁分類	傷病名	年齢階層別												
			合計	男	女	~39	40~49	50~59	60~69	70~79	80~89	90~99	100~		
1 感染症および寄生虫 (A00-B99)	その他の敗血症	敗血症	6	3	3				3	2	1				
A419 その他の細菌性疾患	その他の敗血症	敗血症	5	3	2				3	1	1				
A419 その他の細菌性疾患	敗血症	敗血症性ショック	1	1											
2 新生物(腫瘍) (C00-D48)			26	12	14			1	6	16	3				
C187 消化器の悪性新生物	結腸の悪性新生物	S状結腸癌	2	1	1					2					
C819 原発と記載された又は推定されたリンパ組織、造血組織及び関連組織の悪性新生物<腫瘍>	ホジキンリンパ腫	ホジキンリンパ腫	1	1					1						
C169 消化器の悪性新生物<腫瘍>	胃の悪性新生物	胃癌	3	2	1				1		2				
C184 消化器の悪性新生物<腫瘍>	結腸の悪性新生物	横行結腸癌	2	1	1					2					
C782 部位不明腫瘍、続発部位及び部位不明の悪性新生物<腫瘍>	呼吸器及び消化器の続発性悪性新生物	癌性胸膜炎	1	1					1						
C786 部位不明腫瘍、続発部位及び部位不明の悪性新生物<腫瘍>	呼吸器及び消化器の続発性悪性新生物	癌性胸膜炎	1	1						1					
C800 部位不明腫瘍、続発部位及び部位不明の悪性新生物<腫瘍>	部位の明示されない悪性新生物	原発不明癌	1	1							1				
C73 甲状腺及びその他の内分泌腺の悪性新生物<腫瘍>	甲状腺の悪性新生物	甲状腺癌	1	1											
D383 性状不詳又は不明の新生物<腫瘍>	中耳、耳鼓膜及び胸腔内臓器の性状不詳又は不明の新生物	前庭腺腫瘍	1	1						1					
C900 原発と記載された又は推定されたリンパ組織、造血組織及び関連組織の悪性新生物<腫瘍>	多発性骨髄腫及び悪性形質細胞性新生物	多発性骨髄腫	1	1							1				
C189 消化器の悪性新生物<腫瘍>	結腸の悪性新生物	大腸癌	1	1							1				
C858 原発と記載された又は推定されたリンパ組織、造血組織及び関連組織の悪性新生物<腫瘍>	非ホジキンリンパ腫のリンパ腫	中低神経系原発性リンパ腫	1	1											
D375 性状不詳又は不明の新生物<腫瘍>	口腔及び消化器の性状不詳又は不明の新生物	歯肉腫瘍	1	1							1				
C780 部位不明腫瘍、続発部位及び部位不明の悪性新生物<腫瘍>	呼吸器及び消化器の続発性悪性新生物	転移性肺腫瘍	1	1											
C509 乳房の悪性新生物<腫瘍>	乳房の悪性新生物	乳癌	4	4							1				
C349 呼吸器及び胸腔内臓器の悪性新生物<腫瘍>	気管支及び肺の悪性新生物	肺癌	2	2							2				
C859 原発と記載された又は推定されたリンパ組織、造血組織及び関連組織の悪性新生物<腫瘍>	細胞型不明の白血球	白血病	1	1								1			
C259 消化器の悪性新生物<腫瘍>	腺の悪性新生物	腺癌	1	1								1			
3 血液および造血器の疾患ならびに免疫機構の障害 (D50-D89)			1	1											
D619 無形成性貧血及びその他の貧血	その他の無形成性貧血	乳血球減少症	1	1											
4 内分泌、栄養および代謝疾患 (E00-E90)			1	1											
E888 代謝障害	その他の代謝障害	ミトコンドリア病	1	1											
5 精神および行動の障害 (F00-F99)			1	1											
F03 症状性を伴った器質性精神障害	詳細不明の認知症	認知症	1	1											
6 神経系の疾患 (G00-G99)			8	3	5										
G20 錐体外路障害及び異常運動	パーキンソン病	パーキンソン病	6	2	4							2			
G700 神経筋接合部及び筋の疾患	重症筋無力症及びその他の神経筋障害	重症筋無力症	1	1								1			
G319 神経系のその他の変性疾患	神経系のその他の変性疾患、他に分類されないもの	脊髄小脳変性症	1	1									1		
9 循環器系の疾患 (I00-I99)			31	12	19							4	13	14	
I500 その他の型の心疾患	心不全	うっ血性心不全	9	4	5								3	6	
I509 その他の型の心疾患	心不全	急性心不全	2	1	1							2			
I635 脳血管疾患	脳梗塞	小脳梗塞	1	1										1	
I634 脳血管疾患	脳梗塞	心原性脳塞栓症	1	1											1

1609	その他の型の心疾患	心不全	2	2	1	1	1
1638	脳血管疾患	脳梗塞	1	1	1	1	1
1749	動脈、細動脈及び毛細血管の疾患	動脈の塞栓症及び血栓症	1	1	1	1	1
1639	脳血管疾患	脳梗塞	4	1	3	1	3
1693	脳血管疾患	脳血管疾患の壊死・後遺症	3	1	2	1	2
1619	脳血管疾患	脳内出血	2	1	1	1	1
1509	その他の型の心疾患	心不全	5	1	4	3	2
10	呼吸器系の疾患(J00-J99)		62	39	23	5	33
J180	インフルエンザ及び肺炎	肺炎、病原体不詳	2	2	1	1	1
J9609	呼吸器系その他の疾患	呼吸不全、他に分類されないもの	1	1	1	1	1
J189	インフルエンザ及び肺炎	肺炎、病原体不詳	2	2	1	1	1
J9699	呼吸器系その他の疾患	呼吸不全、他に分類されないもの	1	1	1	1	1
J680	外的因子による肺炎	固形物及び液体物による肺臓炎	18	9	9	2	7
J189	インフルエンザ及び肺炎	肺炎、病原体不詳	37	24	13	2	21
J449	慢性下気道疾患	その他の慢性閉塞性肺疾患	1	1	1	1	1
11	消化器系の疾患(K00-K93)		5	4	1	1	2
K810	胆のう<嚢>、胆管及び胆の障害	胆のう<嚢>炎	1	1	1	1	1
K922	消化器系その他の疾患	消化器系その他の疾患	1	1	1	1	1
K839	胆のう<嚢>、胆管及び胆の障害	胆道のその他の疾患	2	1	1	1	1
K627	腸のその他の疾患	肛門及び直腸のその他の疾患	1	1	1	1	1
13	筋骨格系および結合組織の疾患(M00-M99)		2	2	2	1	1
M6259	筋障害	筋原性疾患	2	2	2	1	1
14	腎臓病性臓器系の疾患(N00-N99)		3	3	3	1	2
N179	腎不全	急性腎不全	1	1	1	1	1
N19	腎不全	詳細不明の腎不全	2	2	2	2	2
18	症状、徴候および異常臨床所見/他に分類できないもの (R00-R99)		47	16	31	4	17
R571	全身症状及び徴候	ショック、他に分類されないもの	1	1	1	1	1
R688	全身症状及び徴候	その他の全身症状及び徴候	2	1	1	1	1
R54	全身症状及び徴候	老衰	44	14	3	4	15
19	損傷、中毒およびその他の外因の影響(S00-T98)		3	1	2	2	1
S141	頸部損傷	頸部の神経及び骨髄の損傷	1	1	1	1	1
S065	頭部損傷	頭蓋内損傷	1	1	1	1	1
S062	頭部損傷	頭蓋内損傷	1	1	1	1	1

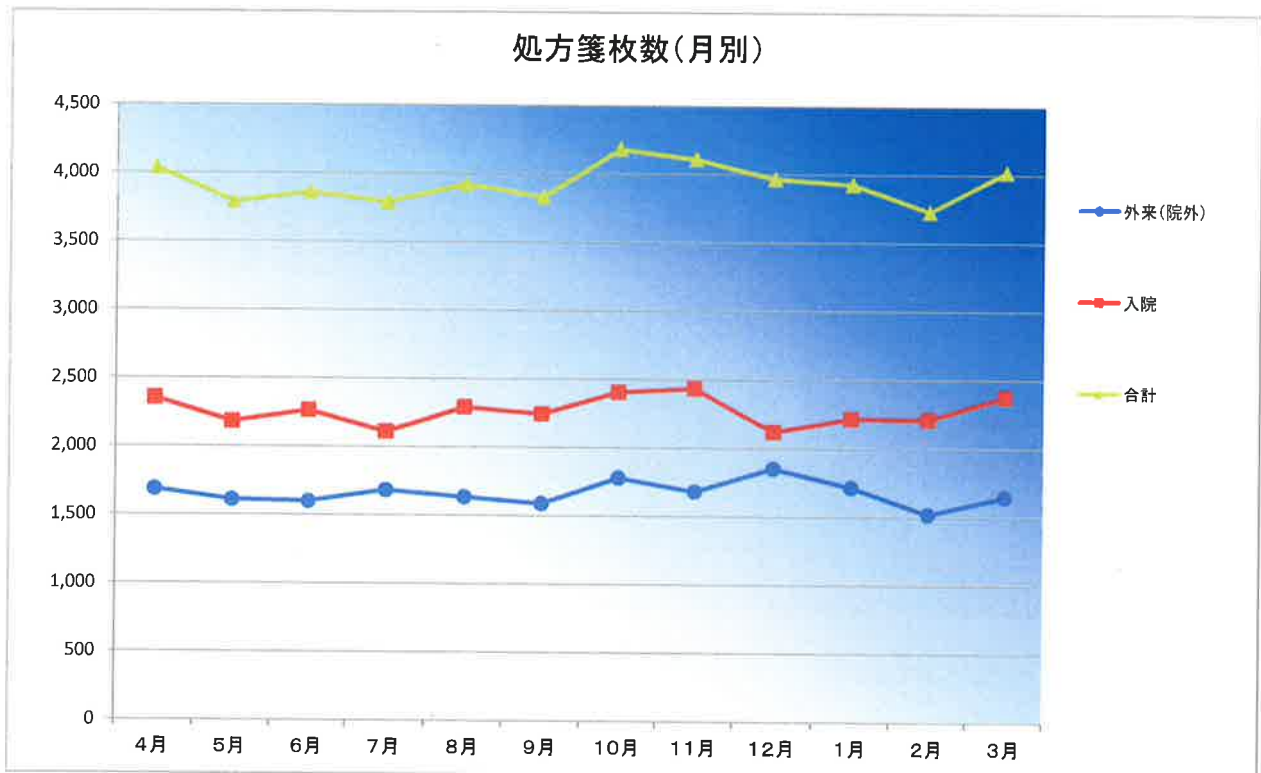
3.業務の状況

3-1.薬剤部門

処方箋枚数（月別）

（単位：枚）

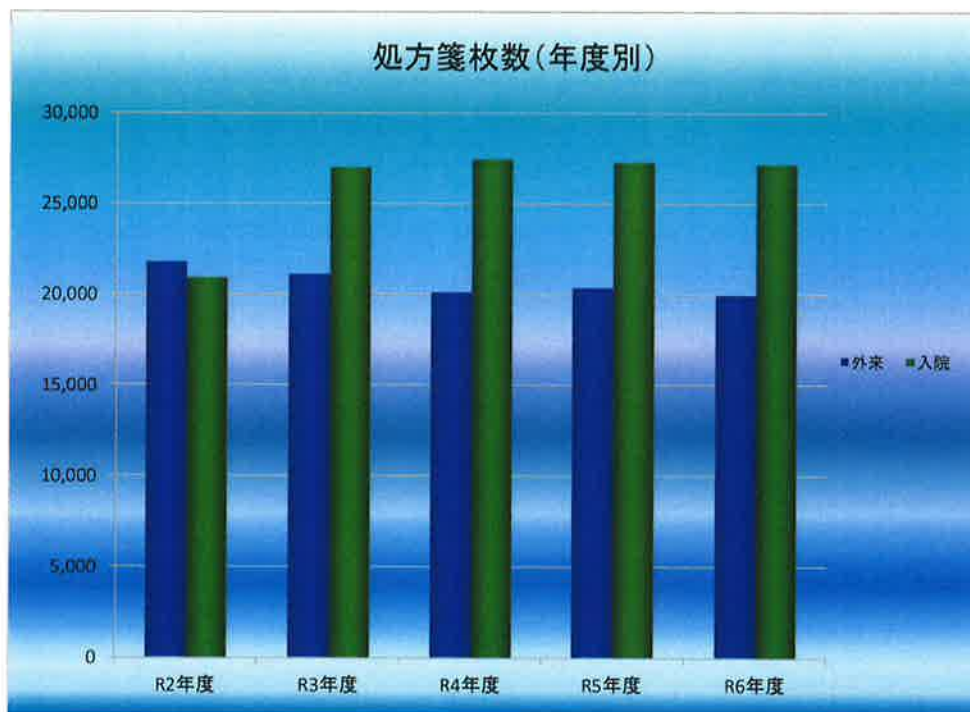
	4月	5月	6月	7月	8月	9月	10月	11月	12月	1月	2月	3月	合計
外来（院外）	1,685	1,609	1,598	1,681	1,633	1,587	1,778	1,680	1,851	1,714	1,520	1,647	19,983
入院	2,351	2,179	2,261	2,106	2,287	2,240	2,402	2,430	2,116	2,214	2,210	2,376	27,172
合計	4,036	3,788	3,859	3,787	3,920	3,827	4,180	4,110	3,967	3,928	3,730	4,023	47,155



処方箋枚数（年別）

（単位：枚）

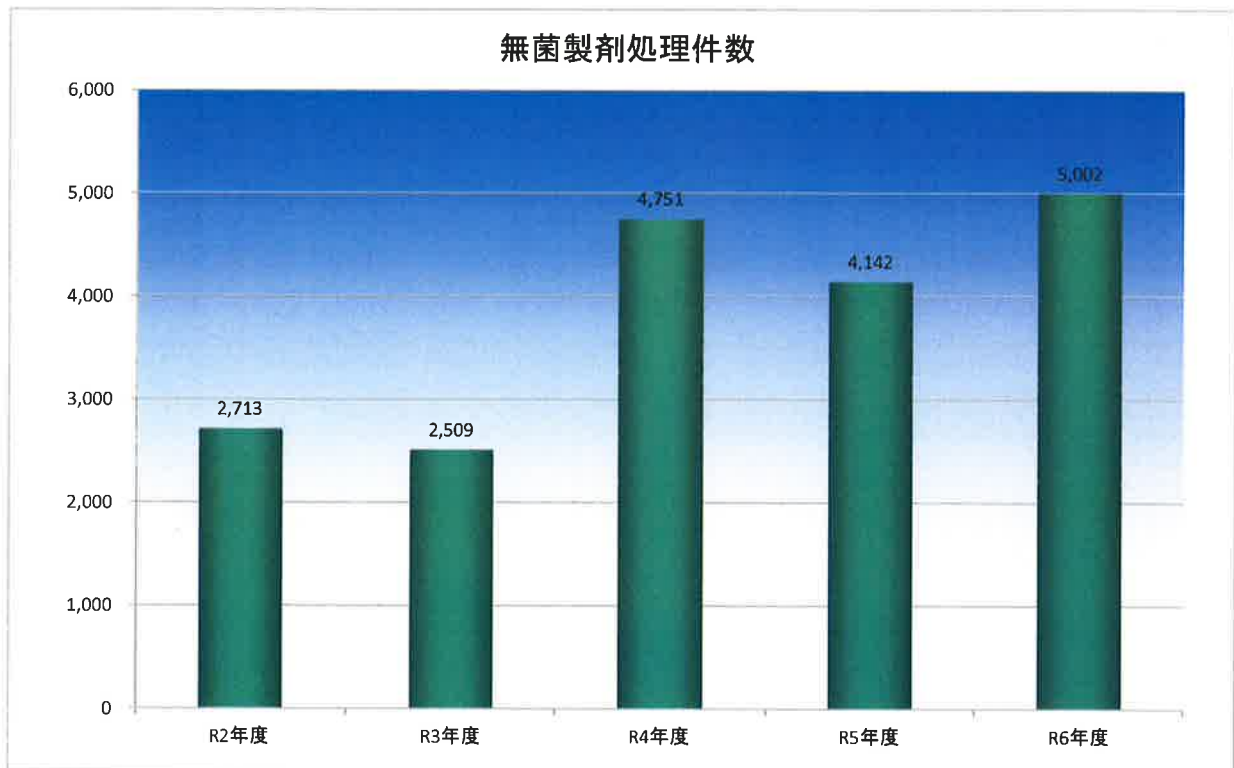
年度	区分	外来	入院	合計
R2年度		21,796	20,941	42,737
R3年度		21,108	27,013	48,121
R4年度		20,129	27,456	47,585
R5年度		20,367	27,284	47,651
R6年度		19,983	27,172	47,155



無菌製剤処理件数

(単位：人)

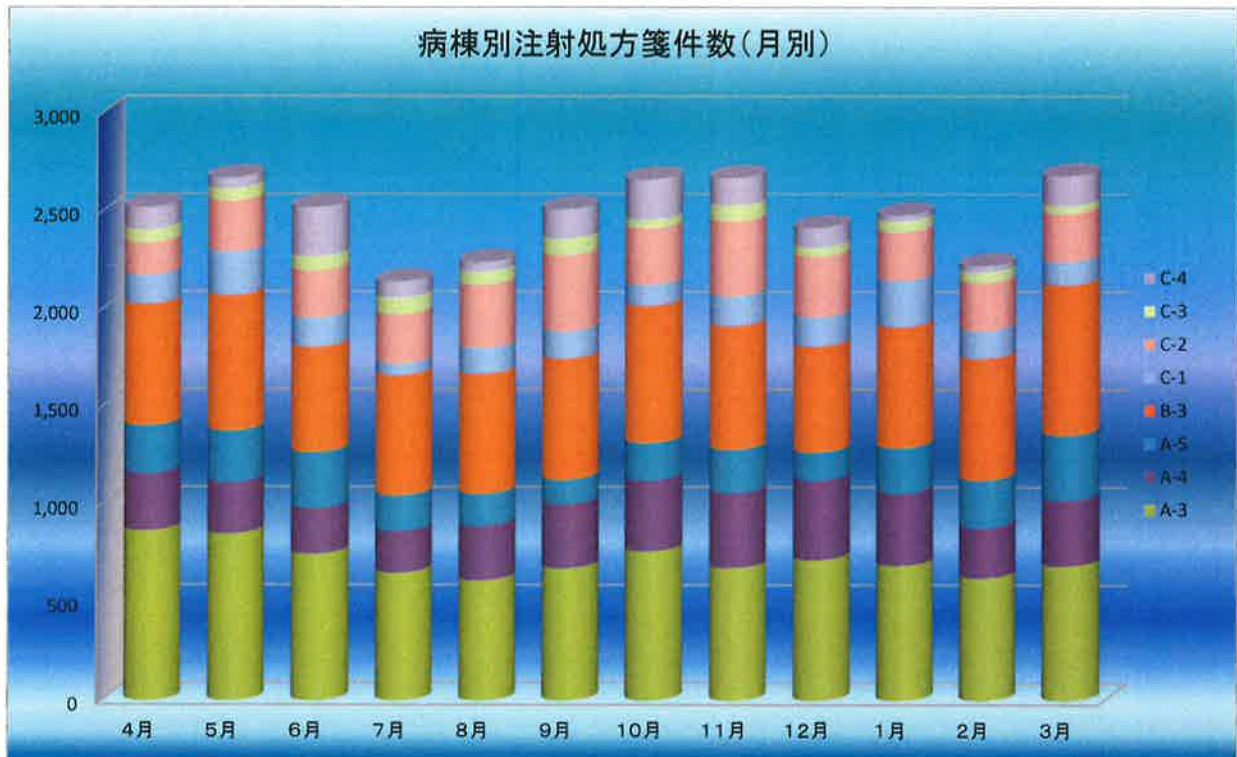
年度 \ 月	4月	5月	6月	7月	8月	9月	10月	11月	12月	1月	2月	3月	合計	平均
R2年度	177	171	168	224	283	211	131	183	267	267	330	301	2,713	226
R3年度	323	259	220	284	228	121	144	135	133	180	146	336	2,509	209
R4年度	302	368	475	478	503	584	550	383	300	284	263	261	4,751	396
R5年度	323	197	277	325	270	340	400	427	426	359	350	448	4,142	345
R6年度	282	280	285	279	457	394	492	501	558	505	498	471	5,002	417



病棟別処方箋件数（月別）

R6年度	4月	5月	6月	7月	8月	9月	10月	11月	12月	1月	2月	3月	合計
A-3(東)													0
A-3(西)													0
A-3	867	850	747	651	612	673	761	676	717	688	624	686	8,552
A-4	291	263	234	213	279	328	361	382	407	368	257	335	3,718
A-5	245	263	286	183	163	126	193	223	144	233	243	332	2,634
B-3	622	693	538	614	613	618	701	632	540	618	621	770	7,580
C-1	147	223	150	60	133	141	108	153	151	238	142	120	1,766
C-2	166	258	241	249	322	388	287	380	309	247	246	243	3,336
C-3	68	65	72	86	68	85	43	83	47	56	56	42	771
C-4	113	56	251	84	49	151	208	141	100	32	32	152	1,369
合計	2,519	2,671	2,519	2,140	2,239	2,510	2,662	2,670	2,415	2,480	2,221	2,680	29,726

※平成24年11月1日よりA3東病棟A3西病棟を統合。



3-2.検査部門

検査部門別検査件数（月別）

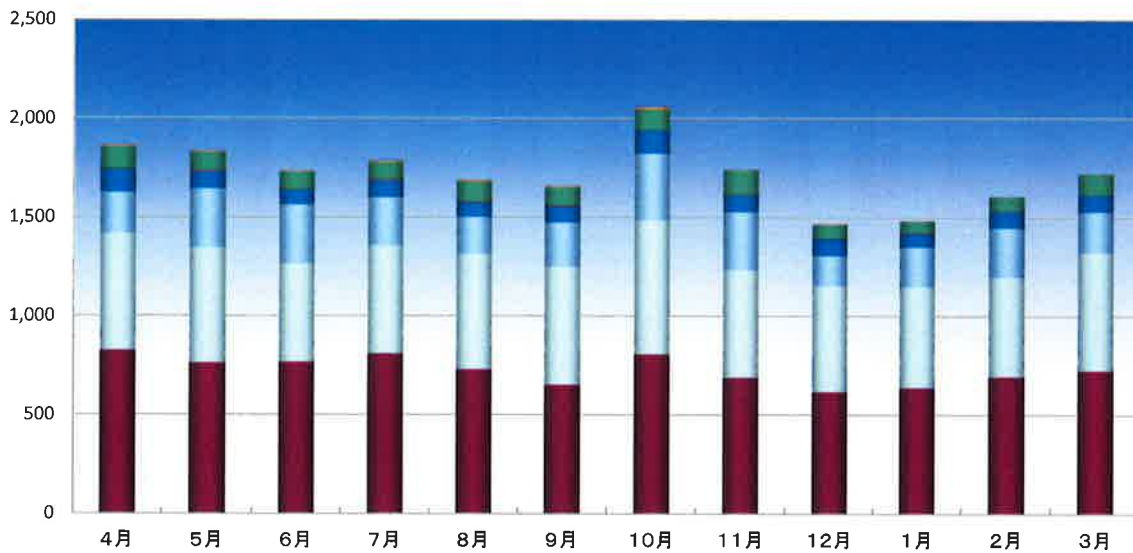
（単位：件）

		4月	5月	6月	7月	8月	9月	10月	11月	12月	1月	2月	3月	合計
外注検査（※）	外来	824	760	765	808	728	650	804	686	615	637	692	722	8,691
	入院	593	585	498	548	586	598	680	547	535	510	505	600	6,785
心電図	外来	206	297	298	243	186	223	338	292	154	201	248	205	2,891
	入院	116	89	75	86	72	81	118	86	80	67	81	86	1,037
血液ガス	外来	1	2	0	1	0	0	0	2	0	0	1	1	8
	入院	4	3	2	2	3	4	2	4	8	3	3	0	38
クロスマツチ	外来	0	0	0	2	0	0	0	0	0	0	0	0	2
	入院	0	0	2	2	2	2	0	0	0	2	0	0	10
エコー	外来	114	94	91	86	105	95	107	124	71	61	75	106	1,129
	入院	0	0	0	0	0	0	0	0	0	0	0	0	0
心エコー	外来	5	5	2	6	5	4	10	1	3	2	2	2	47
	入院	0	0	0	1	0	0	0	0	0	0	0	0	1
合計		1,863	1,835	1,733	1,785	1,687	1,657	2,059	1,742	1,466	1,483	1,607	1,722	20,639

※令和2年4月より血液検体に加えて尿検体も含めています。

臨床検査部門別検査件数（月別）

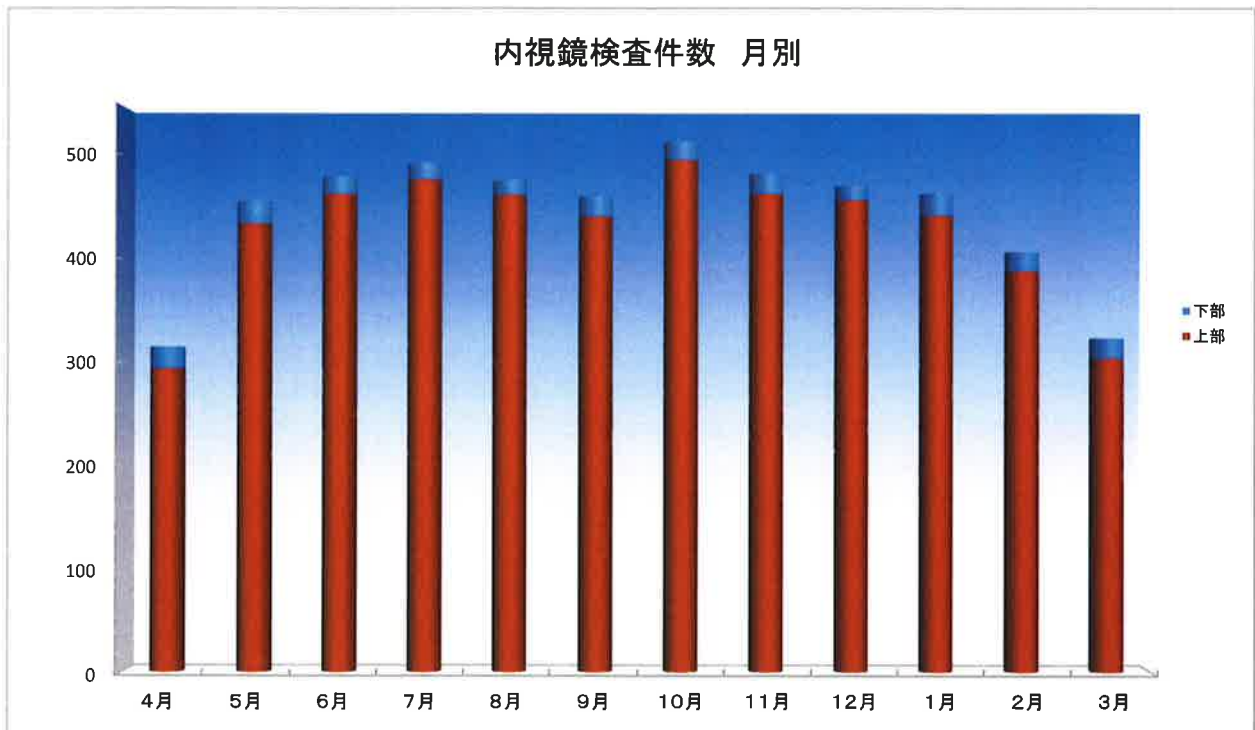
- 外注検査（※） 外来
- 血液ガス 外来
- エコー 外来
- 入院
- 入院
- 入院
- 心電図 外来
- クロスマツチ 外来
- 心エコー 外来
- 入院
- 入院
- 入院



内視鏡検査件数（月別）

（単位：件）

	4月	5月	6月	7月	8月	9月	10月	11月	12月	1月	2月	3月	計
上部	295	436	465	479	464	443	498	465	459	444	390	305	5,143
下部	21	22	17	16	14	20	18	20	14	22	19	20	223
計	316	458	482	495	478	463	516	485	473	466	409	325	5,366

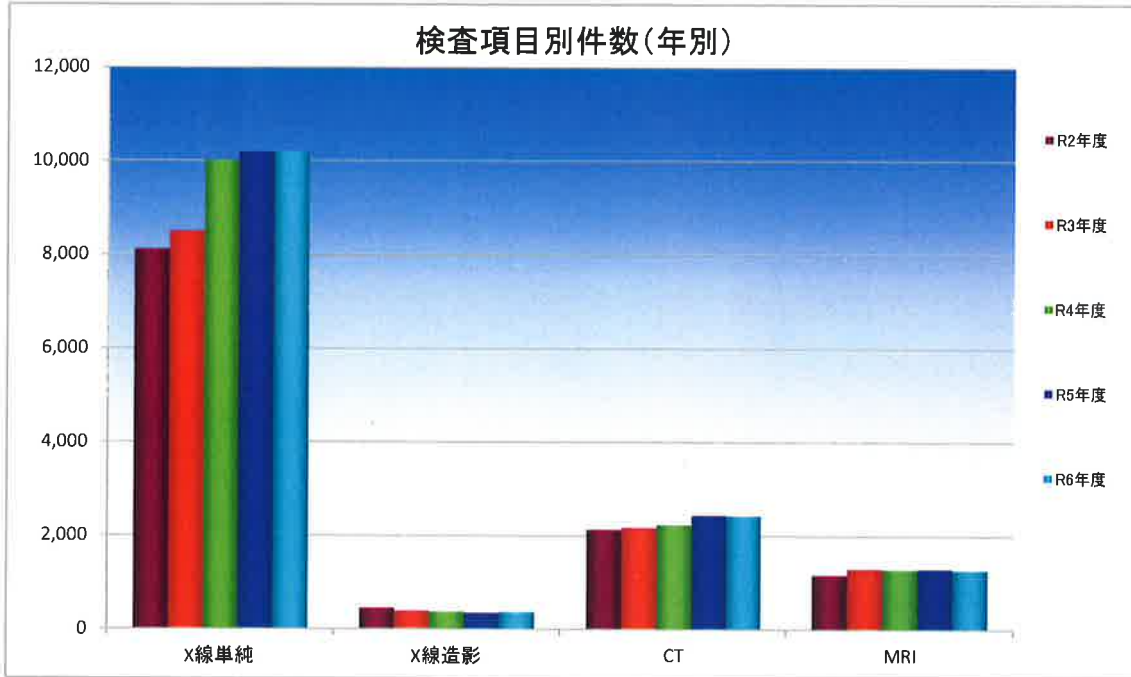


3-3.放射線部門

検査項目別件数（年別）

（単位：件）

	R2年度	R3年度	R4年度	R5年度	R6年度
X線単純	8,107	8,494	10,015	10,186	10,196
X線造影	441	379	378	348	368
CT	2,121	2,165	2,235	2,434	2,427
MRI	1,160	1,285	1,278	1,286	1,264

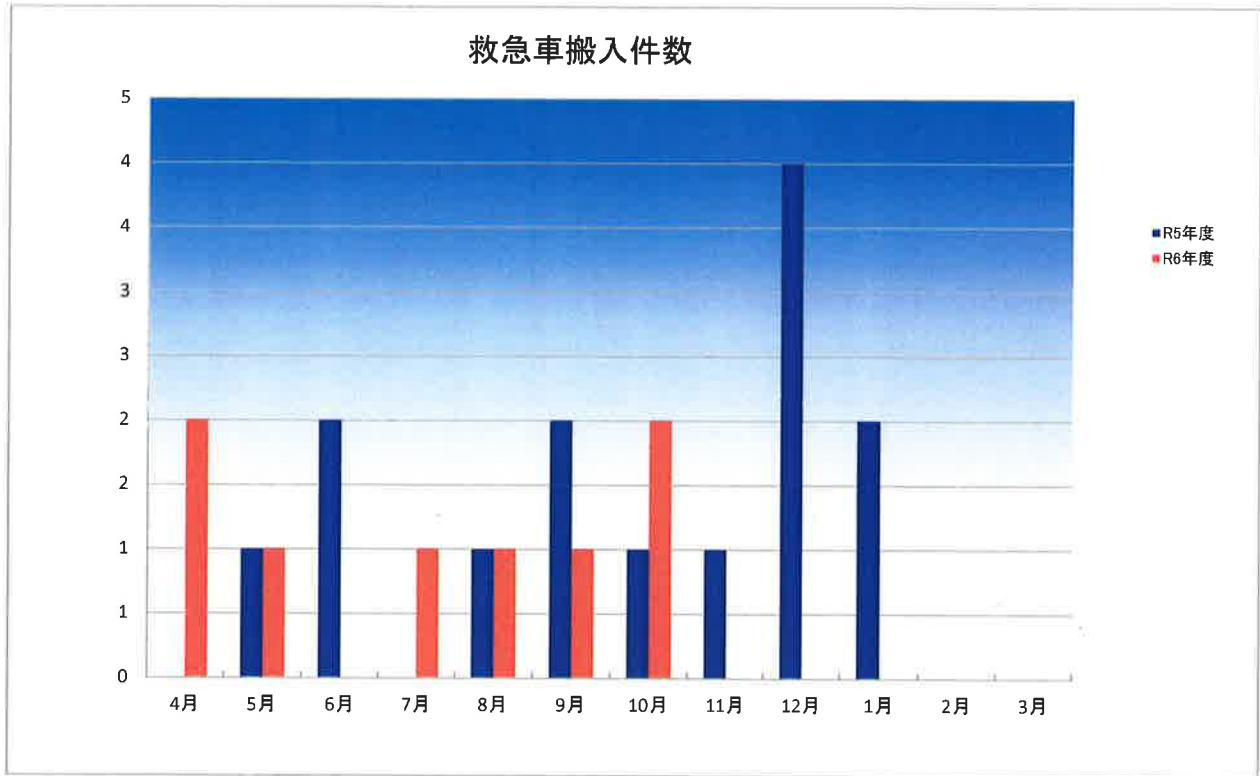


3-6.救急部門

救急車搬入件数

(単位：人)

	4月	5月	6月	7月	8月	9月	10月	11月	12月	1月	2月	3月	合計
R5年度	0	1	2	0	1	2	1	1	4	2	0	0	14
R6年度	2	1	0	1	1	1	2	0	0	0	0	0	8
計	2	2	2	1	2	3	3	1	4	2	0	0	22

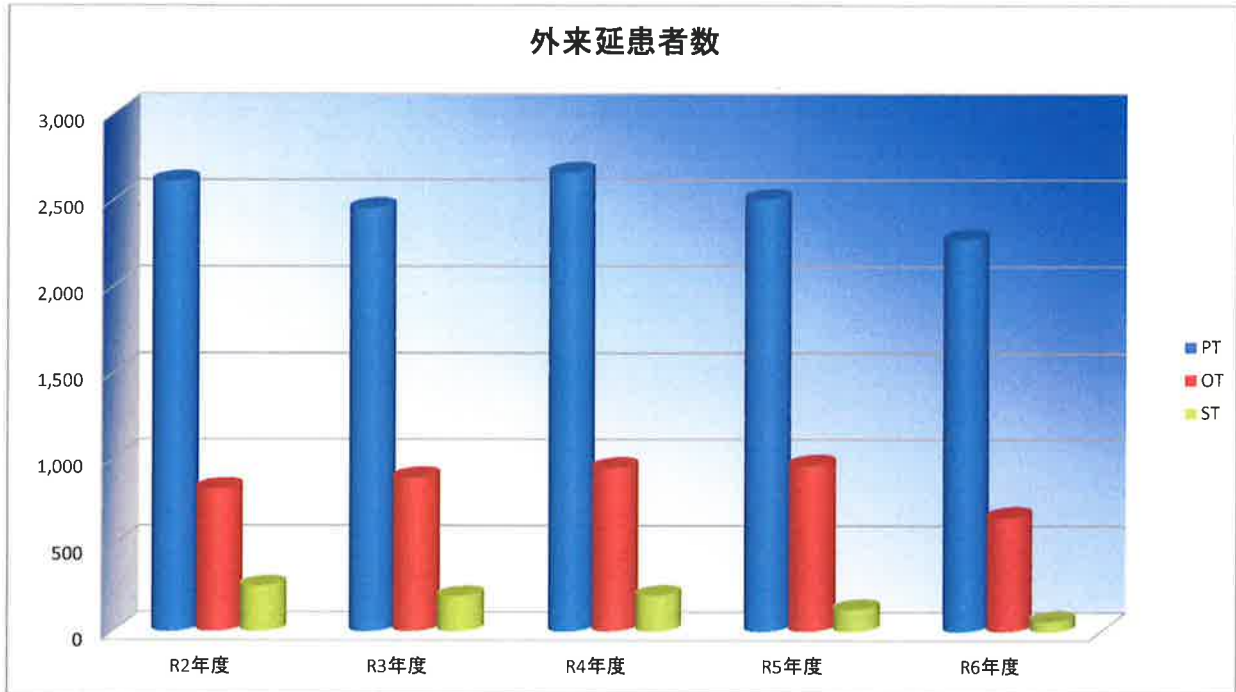


3-8.リハビリ部門

リハビリテーション部延患者数

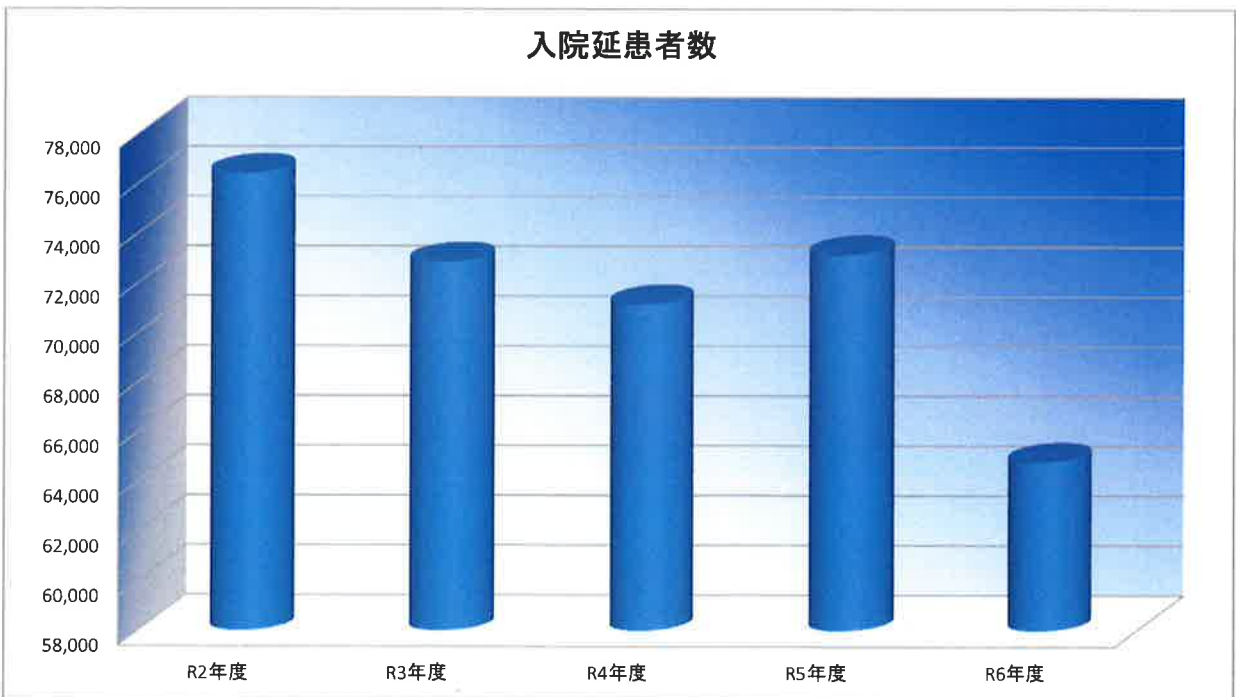
(単位：人)

	R2年度	R3年度	R4年度	R5年度	R6年度
PT	2,607	2,450	2,656	2,500	2,268
OT	827	890	947	962	661
ST	264	205	209	129	61
合計	3,698	3,545	3,812	3,591	2,990



(単位：人)

入院	R2年度	R3年度	R4年度	R5年度	R6年度
	76,353	72,809	71,114	73,108	64,780



3-9.在宅療養部門

訪問看護件数

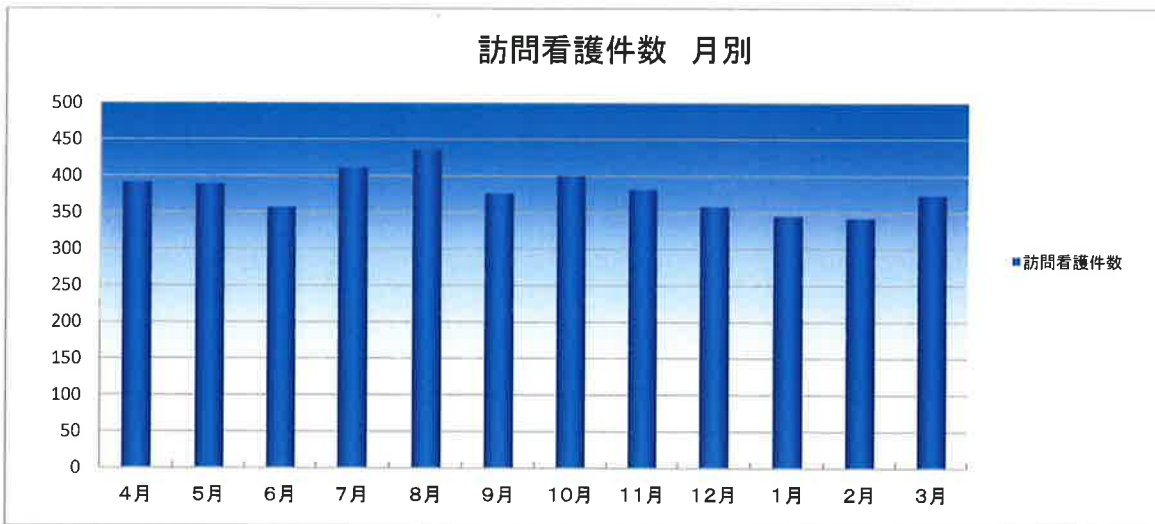
(単位：件)

	4月	5月	6月	7月	8月	9月	10月	11月	12月	1月	2月	3月	合計
訪問看護件数	391	389	357	411	435	376	400	381	358	345	342	373	4,558

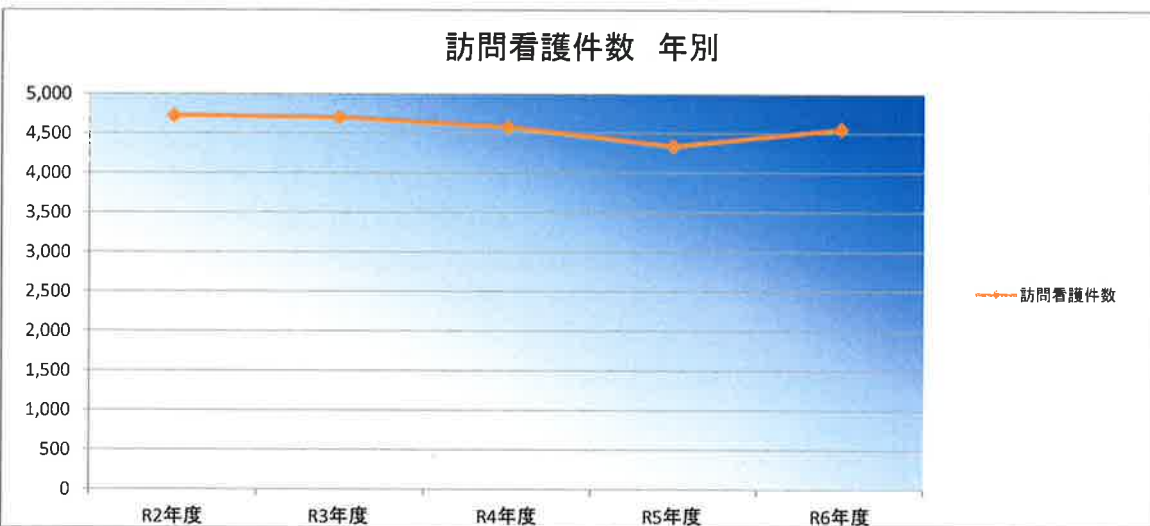
(単位：件)

年度	訪問看護件数
R2年度	4,720
R3年度	4,697
R4年度	4,582
R5年度	4,345
R6年度	4,558

訪問看護件数 月別



訪問看護件数 年別



訪問リハビリテーション件数

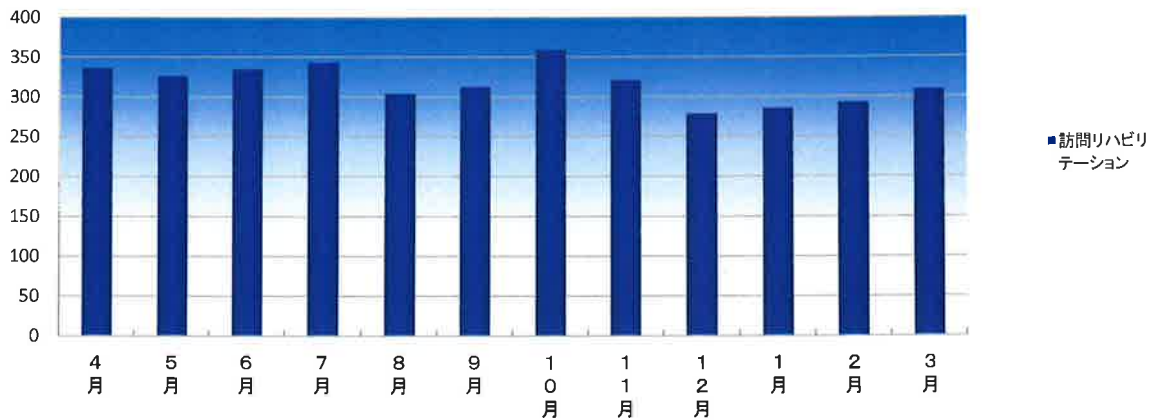
(単位：件)

	4月	5月	6月	7月	8月	9月	10月	11月	12月	1月	2月	3月	合計
訪問リハビリテーション	336	326	335	343	304	313	359	321	279	286	293	309	3,804

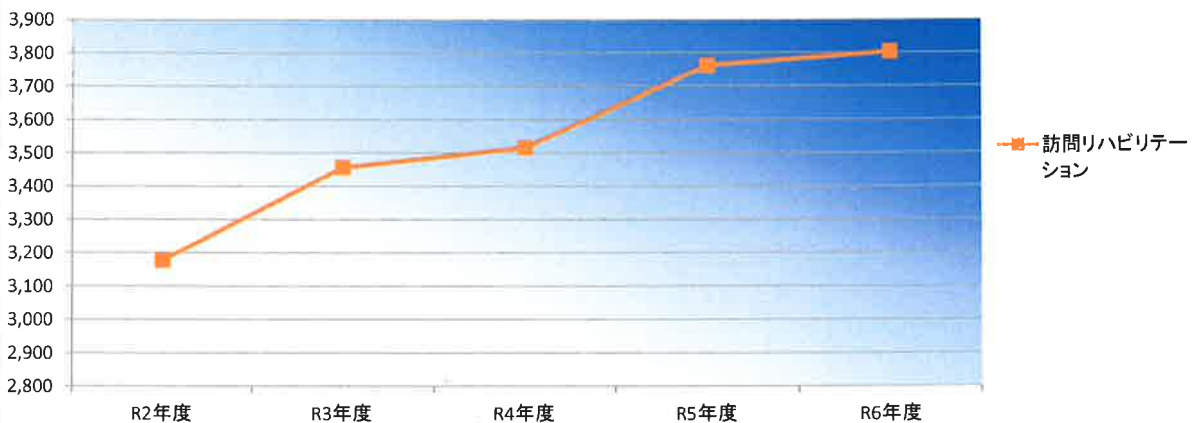
(単位：件)

年度	訪問リハビリテーション 件数
R2年度	3,177
R3年度	3,455
R4年度	3,515
R5年度	3,763
R6年度	3,804

訪問リハビリテーション件数(月別)



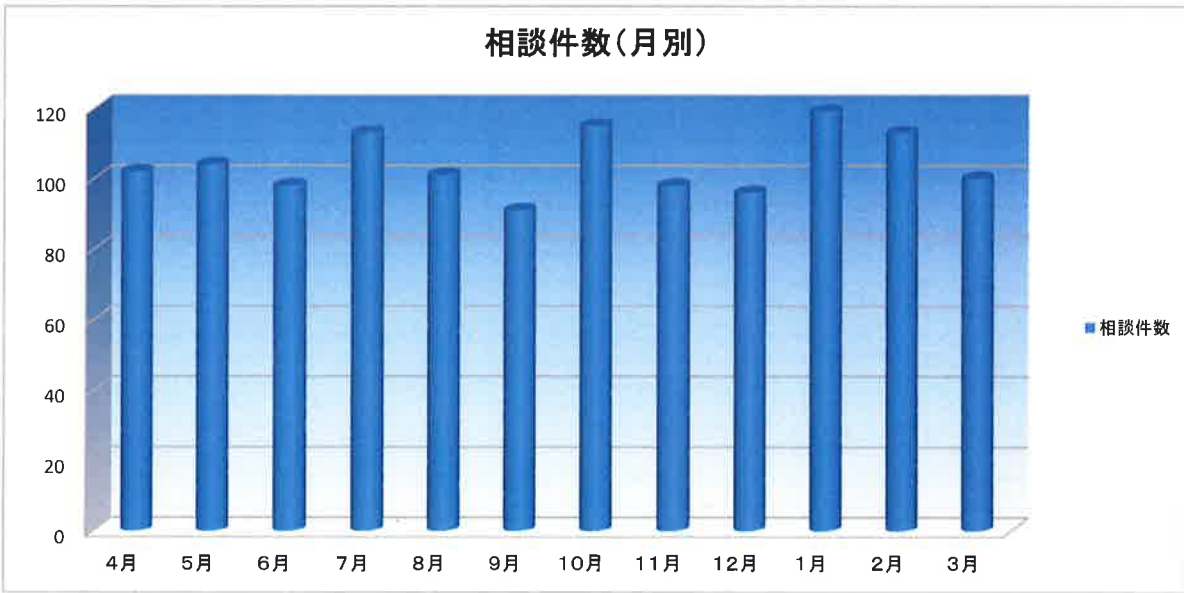
訪問リハビリテーション件数(年別)



医療福祉相談件数

(単位：件)

	4月	5月	6月	7月	8月	9月	10月	11月	12月	1月	2月	3月	合計
相談件数	102	104	98	113	101	91	115	98	96	119	113	100	1,250

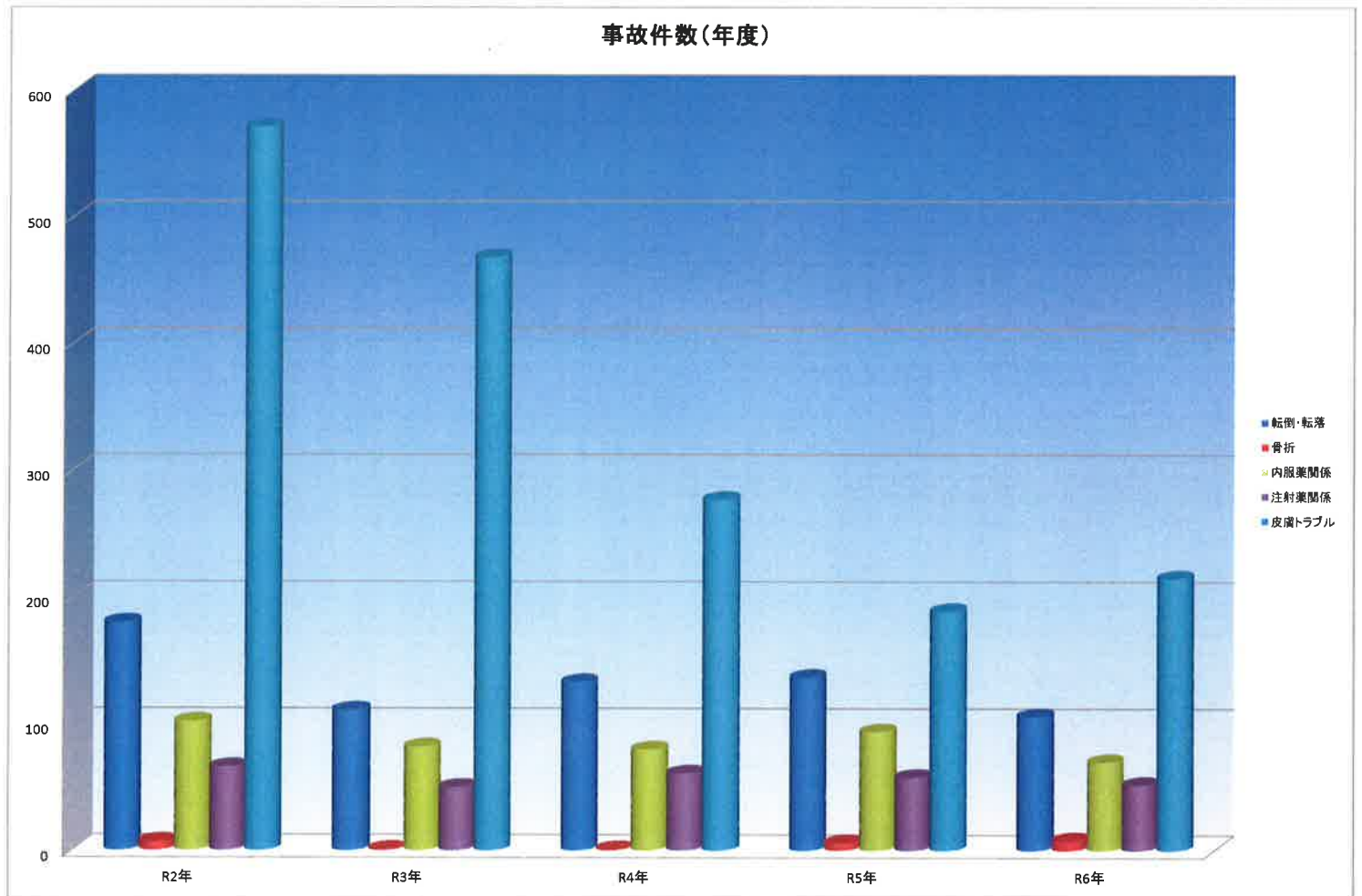


3-12.患者の安全

年度別事故件数

(単位：件)

	R2年	R3年	R4年	R5年	R6年
転倒・転落	180	111	133	137	106
骨折	7	1	1	6	8
内服薬関係	102	82	80	94	70
注射薬関係	66	50	61	58	52
皮膚トラブル	571	468	277	189	215
計	926	712	552	484	450



R5年度

褥瘡防止委員会

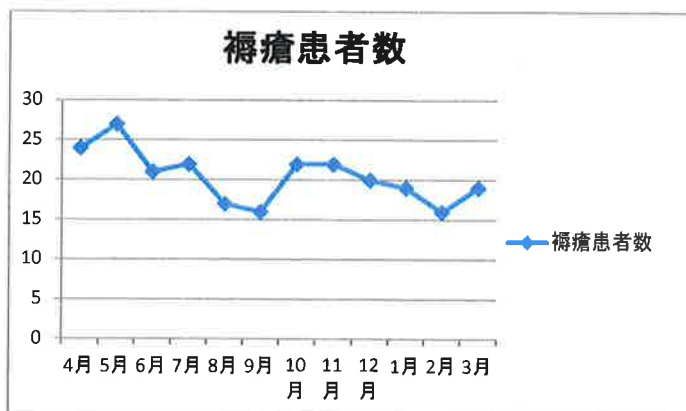
病棟	4月	5月	6月	7月	8月	9月	10月	11月	12月	1月	2月	3月
新規入院患者数	57	55	57	41	66	52	50	63	44	52	53	41
入院延べ人数	10,710	11,172	10,962	11,450	11,343	10,980	11,388	11,157	11,335	11,010	10,472	11,119
褥瘡患者数	24	27	21	22	17	16	22	22	20	19	16	19
発生者数	6	4	2	1	2	0	6	4	2	3	3	2
推定褥瘡発生率	1.5	1	0.5	0.2	0.5	0	1.5	0.9	0.5	0.7	0.7	0.5

R6年度

褥瘡防止委員会

病棟	4月	5月	6月	7月	8月	9月	10月	11月	12月	1月	2月	3月
新規入院患者数	37	43	37	62	44	53	63	53	43	43	42	37
入院延べ人数	10,906	11,334	10,666	11,105	11,383	11,204	11,543	11,472	11,638	11,419	10,478	11,453
褥瘡患者数	21	31	30	28	18	21	25	20	20	19	20	24
発生者数	5	5	4	3	1	0	7	2	1	7	3	7
推定褥瘡発生率	1.3	1.2	1	0.7	0.2	0	1.7	0.5	0.2	1.9	0.7	1.7

<R5年度>



<R6年度>



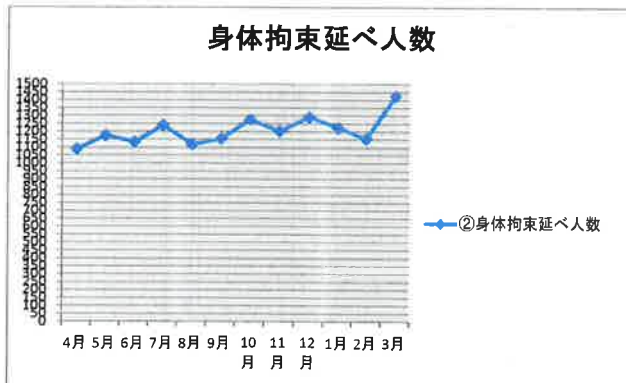
令和 5 年度 身体拘束 年間集計

	4月	5月	6月	7月	8月	9月	10月	11月	12月	1月	2月	3月	計
①入院患者延べ人数	10710	11172	10982	11450	11343	10980	11388	11157	11335	11010	10472	11119	133098
②身体拘束延べ人数	1092	1177	1137	1241	1121	1158	1279	1205	1294	1227	1158	1428	14517
抑制帯	183	218	200	184	158	172	125	282	179	131	138	170	2138
ミトン	844	866	872	981	876	896	1061	845	1029	1031	991	1227	11519
安全ベルト	0	3	0	0	0	0	0	0	0	0	0	0	3
ベッド柵	65	92	85	78	87	90	93	78	86	65	29	31	857
その他	0	0	0	0	0	0	0	0	0	0	0	0	0
拘束率②/①%	10.2%	10.5%	10.4%	10.8%	9.9%	10.5%	11.2%	10.8%	11.4%	11.1%	11.1%	12.8%	10.9%
③身体拘束人数	36	47	45	43	35	40	40	37	44	50	48	49	514
身体拘束継続者数	28	34	38	31	30	35	30	32	37	39	42	40	416
④身体拘束解除者数	8	13	7	12	5	5	10	5	7	11	6	9	98
解除率④/③%	22.2%	27.7%	15.6%	27.9%	14.3%	12.5%	25.0%	13.5%	15.9%	22.0%	12.5%	18.4%	19.1%
新規身体拘束者	8	18	13	10	12	13	13	14	13	10	12	16	152
新入院	5	7	8	6	6	8	8	7	10	7	8	9	85
既入院	3	11	5	4	6	7	5	7	3	3	6	7	67
抑制帯	3	7	3	2	1	2	3	4	2	2	2	4	35
ミトン	9	18	15	9	11	11	12	11	13	6	10	12	137
安全ベルト	0	0	0	0	0	0	0	0	0	0	0	0	0
ベッド柵	0	2	0	0	0	0	1	0	1	2	0	0	6
その他	0	0	0	0	0	0	0	0	0	0	0	0	0

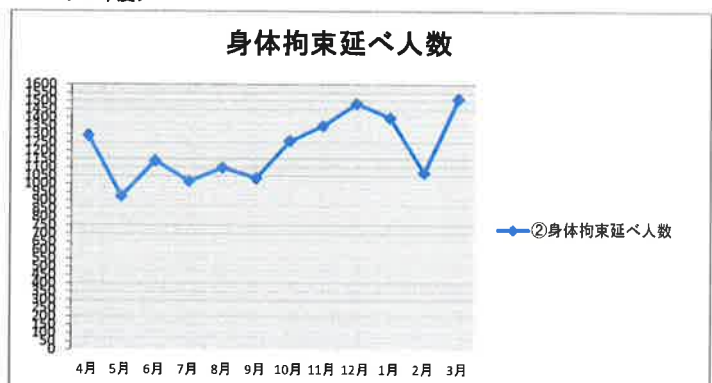
令和 6 年度 身体拘束 年間集計

	4月	5月	6月	7月	8月	9月	10月	11月	12月	1月	2月	3月	計
①入院患者延べ人数	10908	11334	10668	11105	11,383	11,204	11,543	11,472	11,638	11,419	10,478	11,453	134,601
②身体拘束延べ人数	1,296	929	1,144	1,020	1,101	1,038	1,263	1,353	1,488	1,402	1,070	1,518	14,620
抑制帯	146	90	89	66	95	152	216	212	249	202	179	190	1,866
ミトン	1,096	729	957	912	964	871	1,002	1,141	1,219	1,200	1,053	1,326	12,470
安全ベルト	0	0	0	0	0	0	0	0	0	0	0	0	0
ベッド柵	54	3	90	42	42	15	0	0	20	0	0	0	266
その他	0	0	0	0	0	0	0	0	0	0	0	0	0
拘束率②/①%	11.9%	8.2%	10.7%	9.2%	9.7%	9.3%	10.9%	11.8%	12.8%	12.3%	10.2%	13.2%	10.9%
③身体拘束人数	41	42	40	36	34	44	45	47	50	48	48	49	523
身体拘束継続者数	33	35	32	33	33	33	38	44	43	42	44	46	454
④身体拘束解除者数	8	7	8	3	1	11	9	3	7	5	4	3	69
解除率④/③%	19.5%	16.7%	20.0%	8.3%	2.9%	25.0%	20.0%	6.4%	14.0%	10.4%	8.3%	6.1%	13.2%
新規身体拘束者	15	8	5	17	10	17	21	12	11	9	7	7	139
新入院	11	2	0	6	6	4	8	10	4	5	3	4	63
既入院	4	6	5	11	4	13	13	2	7	4	4	3	76
抑制帯	3	0	0	1	2	3	3	2	1	1	1	1	18
ミトン	12	8	5	12	7	9	18	3	15	8	6	7	110
安全ベルト	0	0	0	0	0	0	0	0	0	0	0	0	0
ベッド柵	0	0	0	0	0	0	0	0	1	0	0	0	1
その他	0	0	0	0	0	0	0	0	0	0	0	0	0

<R5年度>



<R6年度>



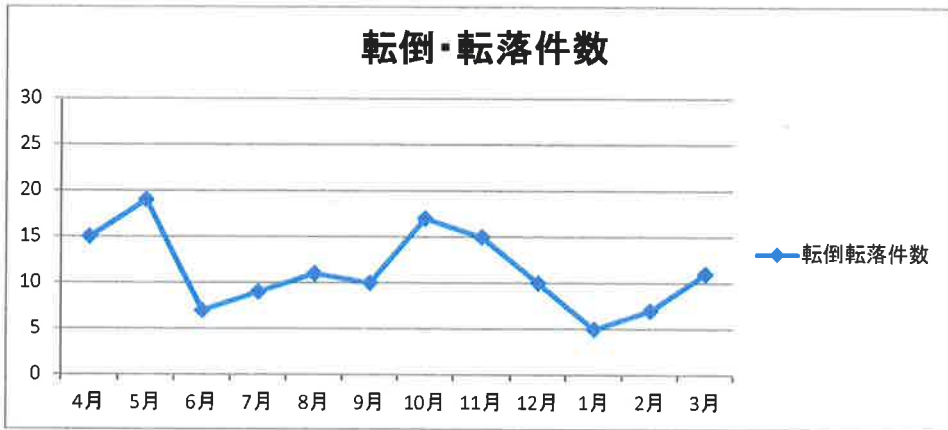
令和5年度年間 転倒転落評価分類集計

			4月	5月	6月	7月	8月	9月	10月	11月	12月	1月	2月	3月	合計	
転倒・転落	インシデント	レベル0	2	4	1			3	1	4						15
		レベル1	11	12	6	7	9	6	15	10	9	5	5	8		103
		レベル2		1		2	2		1	1	1			1	3	12
		レベル3a	1	1												2
	アクシデント	レベル3b	1	1				1					1		4	
合計			15	19	7	9	11	10	17	15	10	5	7	11	136	
入院患者 延べ人数			10,710	11,172	10,962	11,450	11,343	10,980	11,388	11,157	11,335	11,010	10,472	11,119	133,098	
発生率			0.1%	0.2%	0.1%	0.1%	0.1%	0.1%	0.1%	0.1%	0.1%	0.0%	0.1%	0.10%	0.1%	

令和6年度年間 転倒転落評価分類集計

			4月	5月	6月	7月	8月	9月	10月	11月	12月	1月	2月	3月	合計
転倒・転落	インシデント	レベル0	2		2		2		1						7
		レベル1	5	6	6	9	3	3	7	3	6	6	7	16	77
		レベル2	1		1	2	3	2	1	1	2	2	1	1	17
		レベル3a										2			2
	アクシデント	レベル3b		1				1			1			2	5
合計			8	7	9	11	8	6	9	4	9	10	8	19	108
入院患者 延べ人数			10,906	11,334	10,666	11,105	11,383	11,204	11,543	11,472	11,638	11,419	10,478	11,453	134,601
発生率			0.1%	0.1%	0.1%	0.1%	0.1%	0.1%	0.1%	0.0%	0.1%	0.1%	0.1%	0.2%	0.1%

<R5年度>



<R6年度>

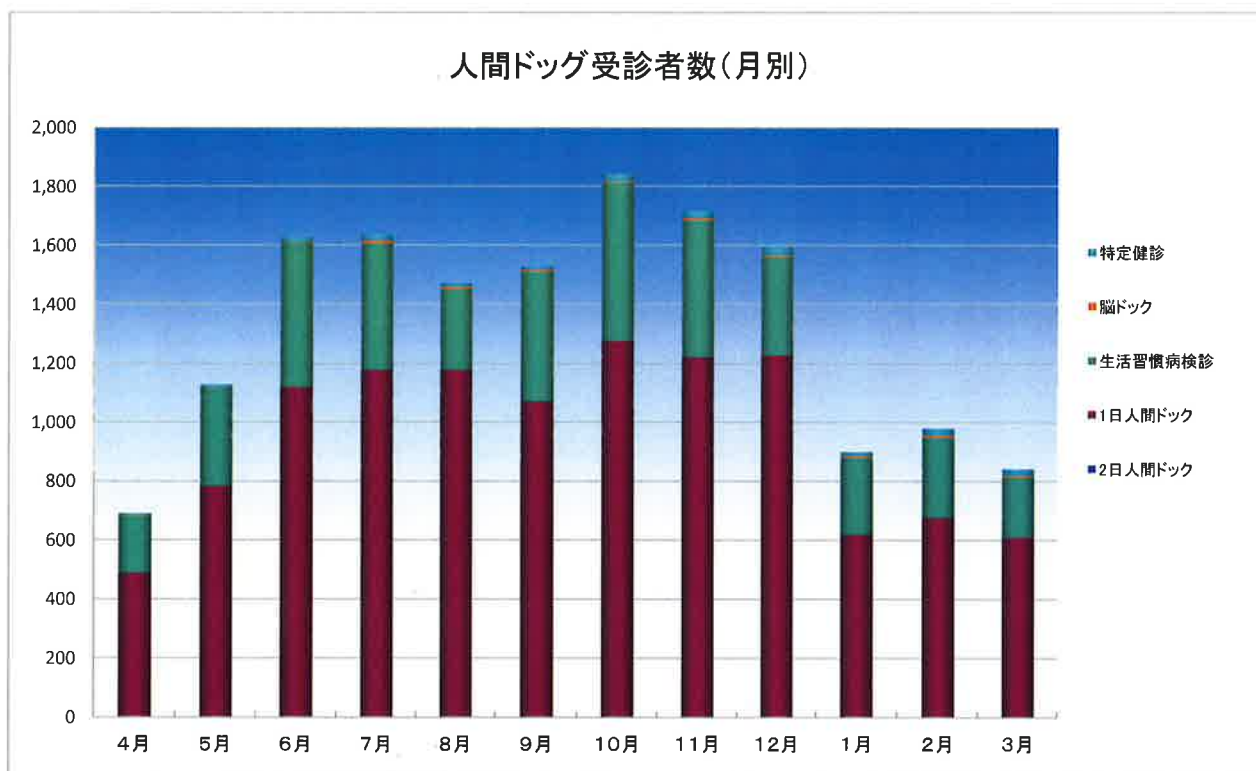


3-13.その他

人間ドック受診者数（月別）

（単位：件）

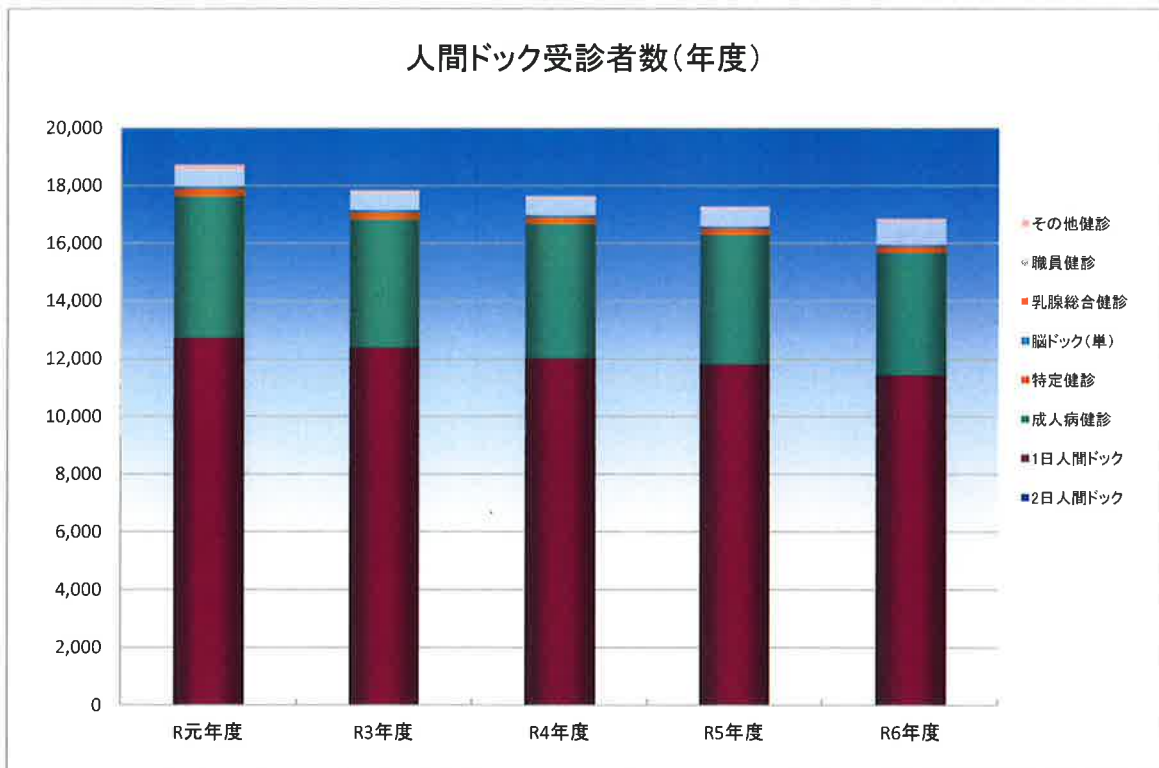
	4月	5月	6月	7月	8月	9月	10月	11月	12月	1月	2月	3月	合計
2日人間ドック	0	0	0	0	0	0	0	0	0	0	0	0	0
1日人間ドック	487	783	1,118	1,176	1,176	1,071	1,274	1,220	1,225	618	675	609	11,432
生活習慣病検診	194	333	494	433	278	441	542	466	337	264	275	207	4,264
脳ドック	2	1	1	9	7	5	3	7	6	5	6	5	57
特定健診	7	10	15	19	12	11	24	23	27	12	23	21	204
その他健診	3	3	3	16	10	6	6	5	4	3	4	18	81
職員健診	4	0	0	0	0	0	0	0	0	0	0	820	824
合計	697	1130	1631	1653	1483	1534	1849	1721	1599	902	983	1680	16,862



人間ドック受診者数（年度）

（単位：件）

	R元年度	R3年度	R4年度	R5年度	R6年度
2日人間ドック	8	8	2	0	0
1日人間ドック	12,708	12,372	12,001	11,804	11,432
成人病健診	4,924	4,459	4,683	4,505	4,264
特定健診	269	243	234	214	204
脳ドック（単）	72	73	53	68	57
乳腺総合健診	0	0	0	0	0
職員健診	589	606	599	627	824
その他健診	168	90	89	73	81
合計	18,738	17,851	17,661	17,291	16,862

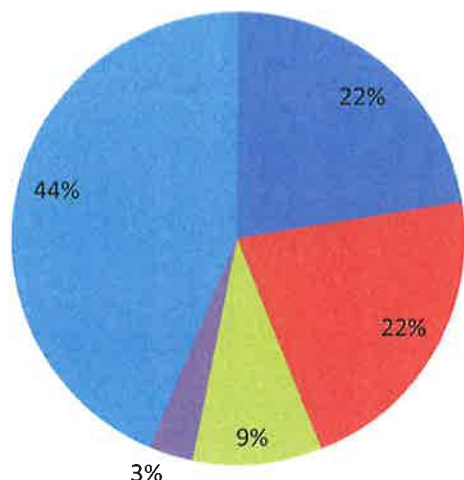


外来紹介状持参者（おもな紹介元）

(件)

医療機関名称	R3年度
さいたま市立病院	176
彩の国東大宮メディカルセンター	169
自治医科大学附属埼玉医療センター	73
さいたま赤十字病院	25
その他	344
全体数	787

R3年度

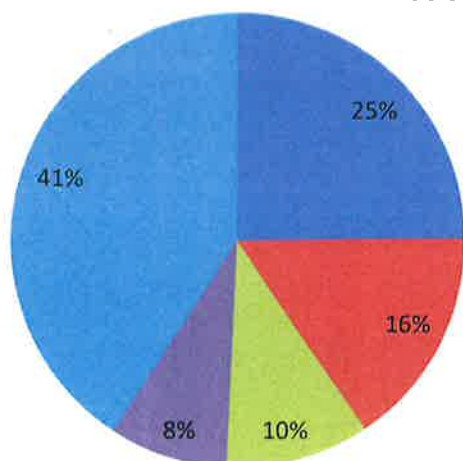


- さいたま市立病院
- 彩の国東大宮メディカルセンター
- 自治医科大学附属埼玉医療センター
- さいたま赤十字病院
- その他

(件)

医療機関名称	R4年度
自治医科大学附属さいたま医療センター	163
さいたま市立病院	103
彩の国東大宮メディカルセンター	67
さいたま赤十字病院	56
その他	268
全体数	657

R4年度

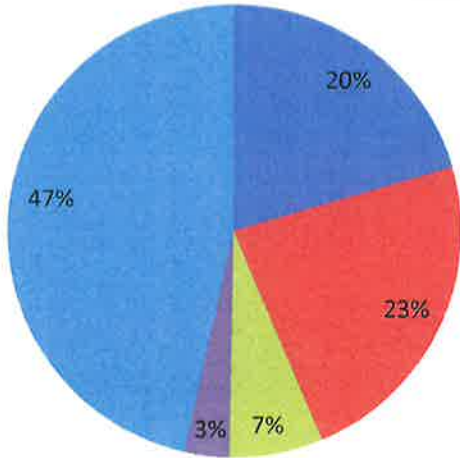


- 自治医科大学附属さいたま医療センター
- さいたま市立病院
- 彩の国東大宮メディカルセンター
- さいたま赤十字病院
- その他

(件)

医療機関名称	R5年度
自治医科大学附属さいたま医療センター	196
さいたま市立病院	222
彩の国東大宮メディカルセンター	64
さいたま赤十字病院	31
その他	446
全体数	959

R5年度



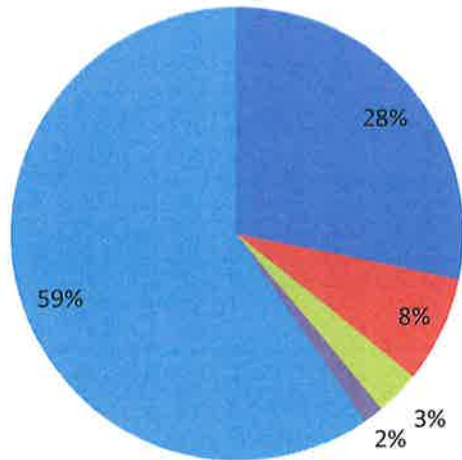
- 自治医科大学附属さいたま医療センター
- さいたま市立病院
- 彩の国東大宮メディカルセンター
- さいたま赤十字病院
- その他



(件)

医療機関名称	R6年度
自治医科大学附属さいたま医療センター	115
さいたま市立病院	31
彩の国東大宮メディカルセンター	13
さいたま赤十字病院	6
その他	242
全体数	407

R6年度



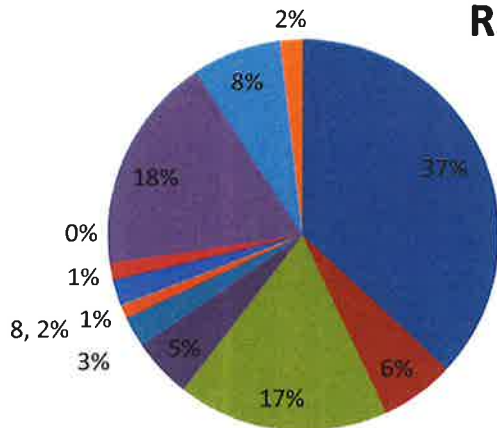
- 自治医科大学附属さいたま医療センター
- さいたま市立病院
- 彩の国東大宮メディカルセンター
- さいたま赤十字病院
- その他

急性期病院との連携状況（R3.R4.R5.R6）

(件)

医療機関名称	R3年度
さいたま市立病院	134
さいたま赤十字病院	22
彩の国東大宮メディカルセンター	63
自治医大さいたま医療センター	18
埼玉メディカルセンター	9
共済病院	4
三愛病院	8
さいたま北部医療センター	5
さいたま市民医療センター	0
その他さいたま市内	65
さいたま市以外(県内)	27
埼玉県外	7
合計	362

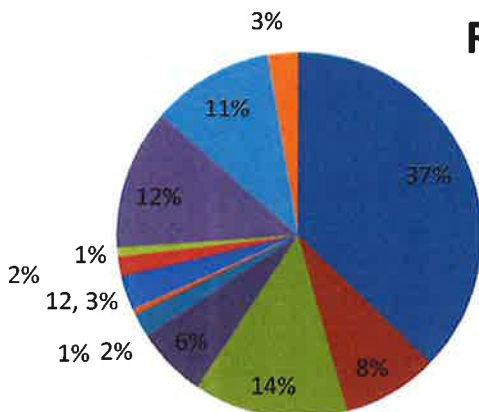
R3年度



- さいたま市立病院
- さいたま赤十字病院
- 彩の国東大宮メディカルセンター
- 自治医大さいたま医療センター
- 埼玉メディカルセンター
- 共済病院

医療機関名称	R4年度
さいたま市立病院	147
さいたま赤十字病院	33
彩の国東大宮メディカルセンター	54
自治医大さいたま医療センター	25
埼玉メディカルセンター	8
共済病院	2
三愛病院	12
さいたま北部医療センター	7
さいたま市民医療センター	3
その他さいたま市内	49
さいたま市以外(県内)	43
埼玉県外	11
合計	394

R4年度

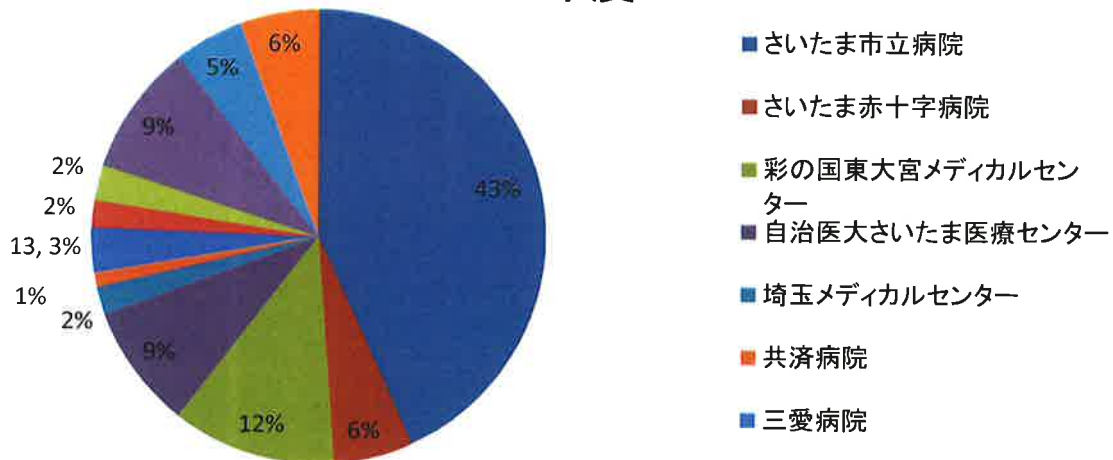


- さいたま市立病院
- さいたま赤十字病院
- 彩の国東大宮メディカルセンター
- 自治医大さいたま医療センター
- 埼玉メディカルセンター
- 共済病院

(件)

医療機関名称	R5年度
さいたま市立病院	175
さいたま赤十字病院	23
彩の国東大宮メディカルセンター	47
自治医大さいたま医療センター	36
埼玉メディカルセンター	8
共済病院	4
三愛病院	13
さいたま北部医療センター	8
さいたま市民医療センター	10
その他さいたま市内	38
さいたま市以外(県内)	20
埼玉県外	23
合計	405

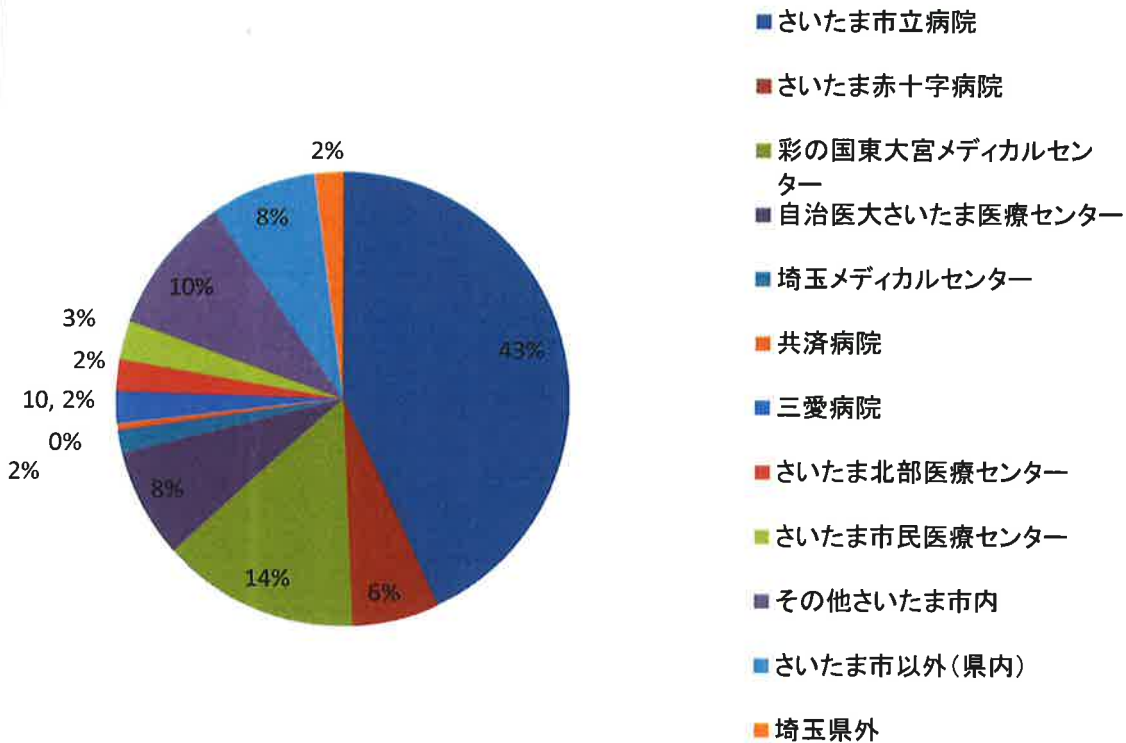
R5年度



(件)

医療機関名称	R6年度
さいたま市立病院	188
さいたま赤十字病院	27
彩の国東大宮メディカルセンター	61
自治医大さいたま医療センター	34
埼玉メディカルセンター	7
共済病院	2
三愛病院	10
さいたま北部医療センター	10
さいたま市民医療センター	12
その他さいたま市内	43
さいたま市以外(県内)	33
埼玉県外	9
合計	436

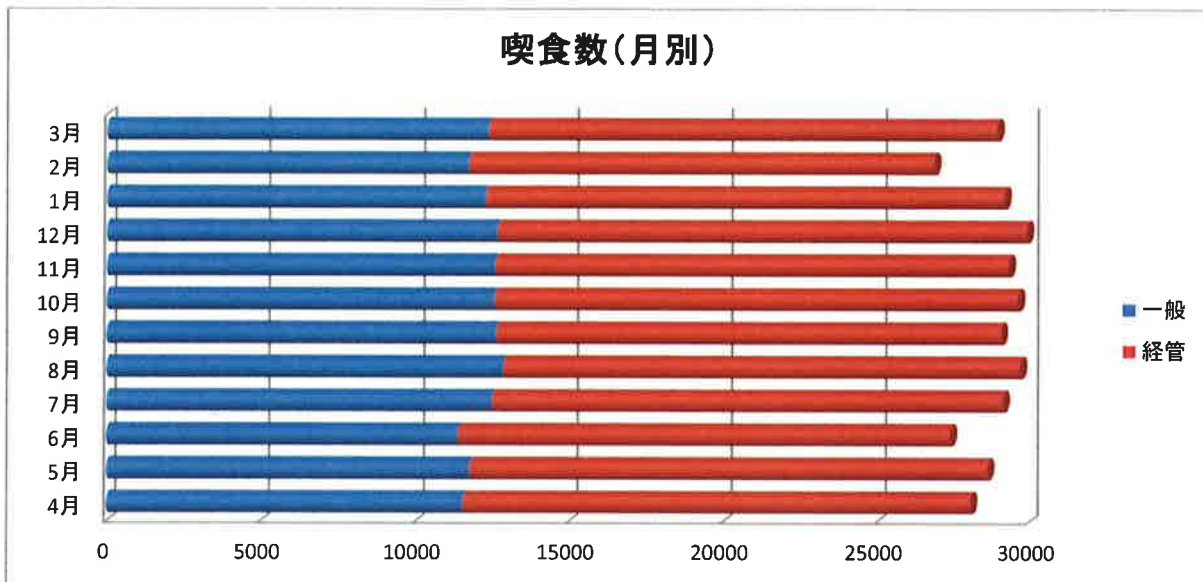
R6年度



喫食数

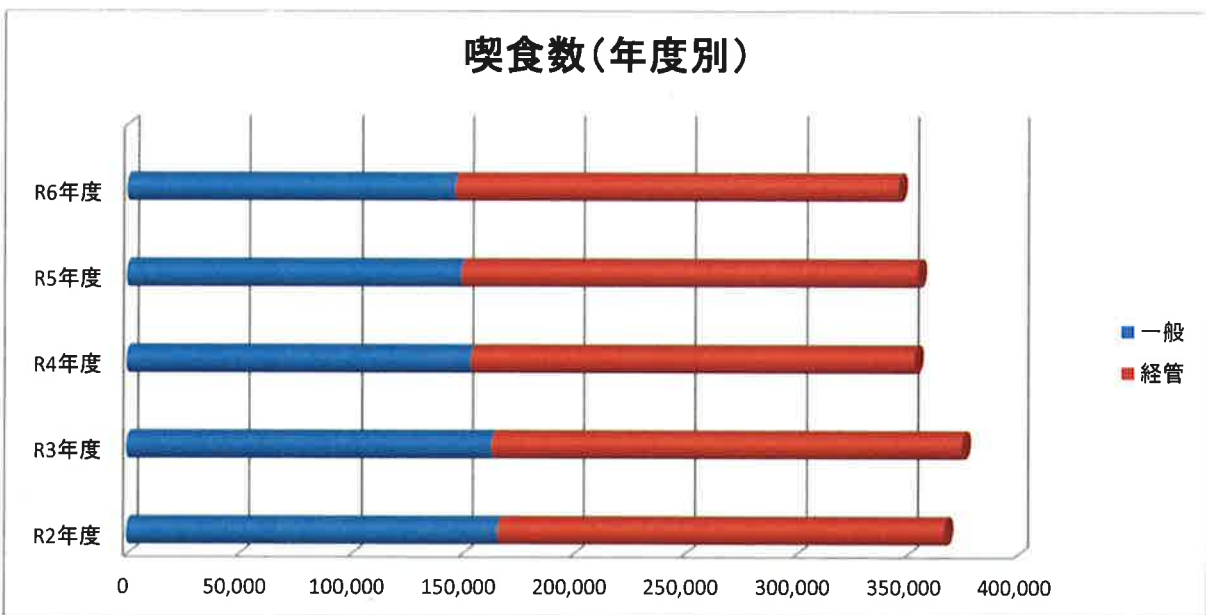
(単位:食)

R6年度	4月	5月	6月	7月	8月	9月	10月	11月	12月	1月	2月	3月	合計
一般	11557	11780	11390	12502	12866	12626	12583	12605	12672	12293	11735	12383	146,992
経管	16522	16860	16013	16651	16854	16462	17068	16739	17262	16902	15129	16571	199,033
経口													0
月計	28,079	28,640	27,403	29,153	29,720	29,088	29,651	29,344	29,934	29,195	26,864	28,954	346,025



(単位:食)

	R2年度	R3年度	R4年度	R5年度	R6年度
一般	166,074	163,315	154,047	149,685	146,992
経管	201,080	211,747	199,475	205,241	199,033
年計	367,154	375,062	353,522	354,926	346,025



喫食数

平成25年度	4月	5月	6月	7月	8月	9月	10月	11月	12月	1月	2月	3月	合計
一般	15,963	16,066	15,230	15,355	14,788	14,140	14,799	14,002	14,470	15,090	14,468	16,139	180,510
経管	16,627	17,296	16,814	17,652	17,522	16,831	17,402	16,470	17,569	17,170	15,944	17,741	205,038
経口													0
月計	32,590	33,362	32,044	33,007	32,310	30,971	32,201	30,472	32,039	32,260	30,412	33,880	385,548

平成26年度	4月	5月	6月	7月	8月	9月	10月	11月	12月	1月	2月	3月	合計
一般	15291	15752	14946	15024	14487	14143	14561	13552	14633	14423	12789	14303	173,904
経管	17060	17776	17396	18024	18387	17678	18067	17276	18165	17825	15750	17359	210,763
経口													0
月計	32,351	33,528	32,342	33,048	32,874	31,821	32,628	30,828	32,798	32,248	28,539	31,662	384,667

平成27年度	4月	5月	6月	7月	8月	9月	10月	11月	12月	1月	2月	3月	合計
一般	14361	14872	14854	14764	14667	14462	15694	15114	16138	15624	14427	15657	180,634
経管	16814	17243	16499	17301	17358	16662	17390	16909	17750	17400	16559	18103	205,988
経口													0
月計	31,175	32,115	31,353	32,065	32,025	31,124	33,084	32,023	33,888	33,024	30,986	33,760	386,622

平成28年度	4月	5月	6月	7月	8月	9月	10月	11月	12月	1月	2月	3月	合計
一般	15432	15941	14276	14199	14533	13555	13893	13145	13204	13654	12249	13695	167,776
経管	17689	18185	17922	18858	18231	18168	18988	18500	19382	19247	17167	18371	220,708
経口													0
月計	33,121	34,126	32,198	33,057	32,764	31,723	32,881	31,645	32,586	32,901	29,416	32,066	388,484

平成29年度	4月	5月	6月	7月	8月	9月	10月	11月	12月	1月	2月	3月	合計
一般	13006	12925	12387	13335	13846	13900	14001	14535	15036	14525	13315	15085	165,896
経管	17868	18304	18082	18717	18768	18193	18563	17795	18810	19112	17733	19354	221,299
経口													0
月計	30,874	31,229	30,469	32,052	32,614	32,093	32,564	32,330	33,846	33,637	31,048	34,439	387,195

平成30年度	4月	5月	6月	7月	8月	9月	10月	11月	12月	1月	2月	3月	合計
一般	13929	13577	13299	13337	13156	12855	13855	13632	14079	13806	12335	14375	162,235
経管	18250	18706	18166	19230	18713	18183	18997	18480	18757	18923	16492	17795	220,692
経口													0
月計	32,179	32,283	31,465	32,567	31,869	31,038	32,852	32,112	32,836	32,729	28,827	32,170	382,927

R元年度	4月	5月	6月	7月	8月	9月	10月	11月	12月	1月	2月	3月	合計
一般	14963	14962	14903	14451	14672	14454	13722	13187	13600	13707	12678	14571	169,870
経管	15841	16307	16108	16689	16815	16022	17232	16538	17212	16829	15395	16476	197,464
経口													0
月計	30,804	31,269	31,011	31,140	31,487	30,476	30,954	29,725	30,812	30,536	28,073	31,047	367,334

R2年度	4月	5月	6月	7月	8月	9月	10月	11月	12月	1月	2月	3月	合計
一般	14505	13974	13447	14594	14407	14102	11500	13360	14214	14504	13331	14136	166,074
経管	16296	16972	15990	16970	16797	15851	16541	16373	17585	17505	16060	18140	201,080
経口													0
月計	30,801	30,946	29,437	31,564	31,204	29,953	28,041	29,733	31,799	32,009	29,391	32,276	367,154

R3年度	4月	5月	6月	7月	8月	9月	10月	11月	12月	1月	2月	3月	合計
一般	13441	13596	13899	14331	14267	13506	13356	12882	13749	13934	12577	13777	163,315
経管	17386	17625	17591	18071	17922	17436	18340	17725	17885	17745	16184	17837	211,747
経口													0
月計	30,827	31,221	31,490	32,402	32,189	30,942	31,696	30,607	31,634	31,679	28,761	31,614	375,062

R4年度	4月	5月	6月	7月	8月	9月	10月	11月	12月	1月	2月	3月	合計
一般	12784	13437	13185	14271	13484	11950	12378	12025	13370	12661	11670	12832	154,047
経管	16454	16876	16551	17144	16951	16333	17578	16674	16848	16038	15233	16795	199,475
経口													0
月計	29,238	30,313	29,736	31,415	30,435	28,283	29,956	28,699	30,218	28,699	26,903	29,627	353,522

R5年度	4月	5月	6月	7月	8月	9月	10月	11月	12月	1月	2月	3月	合計
一般	12627	13274	12509	13084	12859	12451	13073	12850	12244	11480	11211	12023	149,685
経管	16454	16655	16870	17949	17317	16997	17471	17090	17679	17382	16374	17003	205,241
経口													0
月計	29,081	29,929	29,379	31,033	30,176	29,448	30,544	29,940	29,923	28,862	27,585	29,026	354,926

5.職員の状況

職種別・部門別職員数

(単位：人)

区分	常勤	非常勤	臨時職員	合計
医師	14	37	—	51
歯科医師	1	2	—	3
看護部責任者	1	0	—	1
正看護師	95	22	—	117
准看護師	19	9	—	28
介護職	61	11	—	72
看護・介護助手	3	12	—	15
薬剤師	8	2	—	10
診療放射線技師	8	0	—	8
臨床検査技師	5	3	—	8
管理栄養士	5	1	—	6
理学療法士	24	1	—	25
作業療法士	18	3	—	21
言語聴覚士	7	0	—	7
歯科衛生士	3	0	—	3
医療ソーシャルワーカー	5	2	—	7
リハビリ助手	1	1	—	2
事務職員	59	9	—	68
高看学生	4	0	—	4
准看学生	2	0	—	2
運転士	7	0	—	7
介護支援専門員	3	0	—	3
管理栄養士補助	1	0	—	1
※休職者含む				
合計	354	115	0	469

認定医師数

(単位:人)

名称	常勤	非常勤
整形外科専門医		1
皮膚科専門医		
麻酔科専門医		
放射線科専門医		
眼科専門医		
産婦人科専門医		
耳鼻咽喉科専門医		
泌尿器科専門医		
形成外科専門医		
病理専門医		
内科専門医	3	4
外科専門医	3	
糖尿病専門医	1	1
肝臓専門医		
感染症専門医		
救急科専門医		
血液専門医		
循環器専門医	2	
呼吸器専門医		
消化器病専門医	1	1
腎臓専門医		
小児科専門医		
口腔外科専門医		1
内分泌代謝科専門医		1
消化器外科専門医	1	
超音波専門医		
細胞診専門医		
透析専門医		
脳神経外科専門医		
リハビリテーション科専門医		1
老年病専門医		
心臓血管外科専門医		
呼吸器外科専門医		
消化器内視鏡専門医	3	2
小児外科専門医		
神経内科専門医		1
リウマチ専門医		
歯周病専門医		
乳腺専門医	1	
臨床遺伝専門医		
漢方専門医		
レーザー専門医		
気管支鏡専門医		
歯科麻酔専門医		
小児歯科専門医		
アレルギー専門医		
核医学専門医		
気管食道科専門医		
合計	15	13

※重複計上は不可。

入退職者数

(単位：人)

	入職人数		退職人数	
		うちパート		うちパート
医師	1	13	0	10
歯科医師	1	0	1	0
正看護師	14	3	7	3
准看護師	6	4	4	0
看護介護補助	9	5	7	2
薬剤師	2	0	0	0
管理栄養士	1	0	1	1
理学療法士	0	0	1	0
作業療法士	0	0	1	0
言語聴覚士	1	0	0	0
歯科衛生士	2	0	1	0
リハビリ助手	0	0	0	1
診療放射線技師	1	0	1	0
臨床検査技師	0	1	0	1
ケアマネージャー	0	0	1	0
医療ソーシャルワーカー	0	1	1	0
事務	3	1	6	0
栄養士	0	0	0	0
保健師	1	0	0	0
准看生	2	0	1	0
運転士	0	0	0	0
薬剤師補助	0	0	0	0
介護福祉士	1	0	5	0
管理栄養士補助	1	0	0	1
計	46	28	38	19

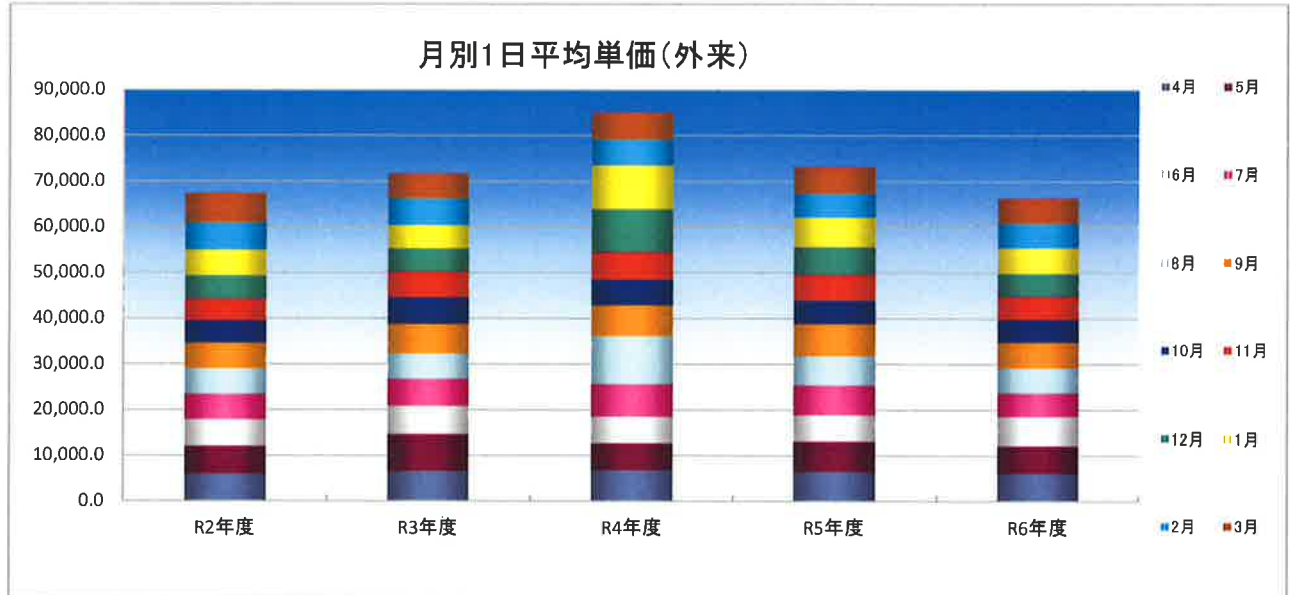
6.経理の状況

月別1日平均単価(医科)

1. 外来

(単位:円)

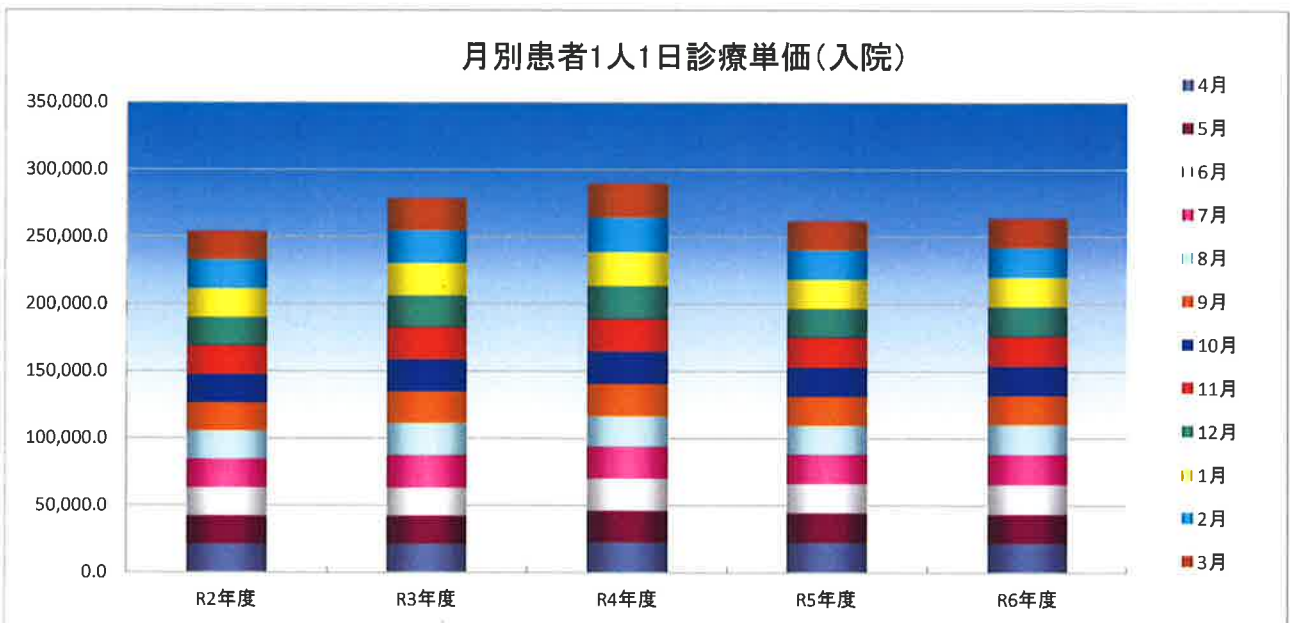
年度	4月	5月	6月	7月	8月	9月	10月	11月	12月	1月	2月	3月	平均
R2年度	5,931.0	6,027.0	5,835.0	5,546.0	5,602.0	5,659.0	4,948.0	4,673.0	5,101.0	5,663.0	5,920.0	6,479.0	5,615.3
R3年度	6,479.0	8,064.0	6,223.0	5,886.0	5,540.0	6,541.0	5,894.0	5,536.0	5,124.0	5,092.0	5,859.0	5,472.0	5,975.8
R4年度	6,688.0	5,915.0	5,833.0	7,069.0	10,587.0	6,757.0	5,713.0	5,884.0	9,517.0	9,534.0	5,638.0	5,987.0	7,093.5
R5年度	6,428.0	6,615.0	5,752.0	6,497.0	6,401.0	7,115.0	5,199.0	5,534.0	6,151.0	6,438.0	5,199.0	5,847.0	6,068.0
R6年度	6,075.0	5,953.0	6,461.0	5,124.0	5,526.0	5,680.0	5,054.0	4,950.0	5,034.0	5,602.0	5,341.0	5,549.0	5,529.1



2. 入院

(単位:円)

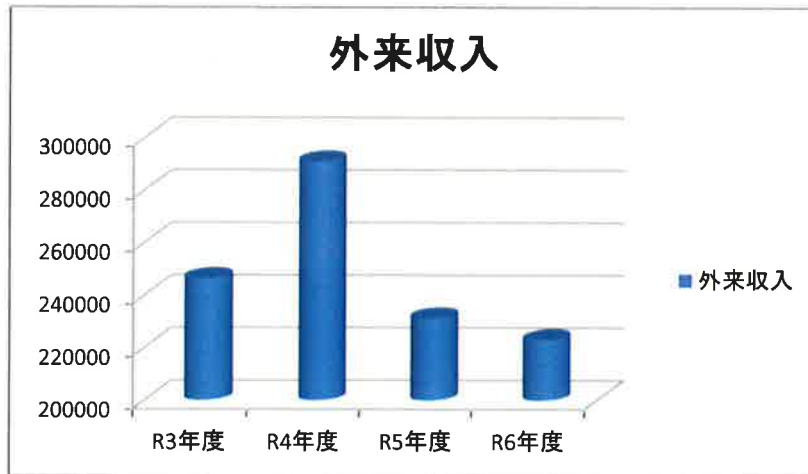
年度	4月	5月	6月	7月	8月	9月	10月	11月	12月	1月	2月	3月	平均
R2年度	21,012.0	20,928.0	21,124.0	21,261.0	21,006.0	21,103.0	21,164.0	21,261.0	21,281.0	21,233.0	21,376.0	21,215.0	21,163.7
R3年度	21,157.0	20,896.0	20,935.0	24,093.0	23,965.0	23,887.0	23,856.0	23,928.0	23,747.0	23,900.0	24,284.0	23,956.0	23,217.0
R4年度	22,223.0	23,667.0	23,939.0	23,832.0	22,703.0	24,299.0	24,240.0	23,911.0	24,835.0	24,990.0	25,476.0	25,649.0	24,147.0
R5年度	22,146.0	22,046.0	21,919.0	21,622.0	21,718.0	21,814.0	21,915.0	21,933.0	21,764.0	21,446.0	21,534.0	21,893.0	21,833.0
R6年度	21,733.0	21,531.0	22,172.0	22,414.0	22,177.0	21,865.0	22,177.0	22,065.0	22,070.0	21,712.0	22,034.0	22,034.0	21,998.7



(1) 外来収入

	R3年度	前年比	R4年度	前年比	R5年度	前年比	R6年度	前年比
外来収入	246,359	107.1%	290,938	118.1%	231,311	79.5%	223,082	96.4%

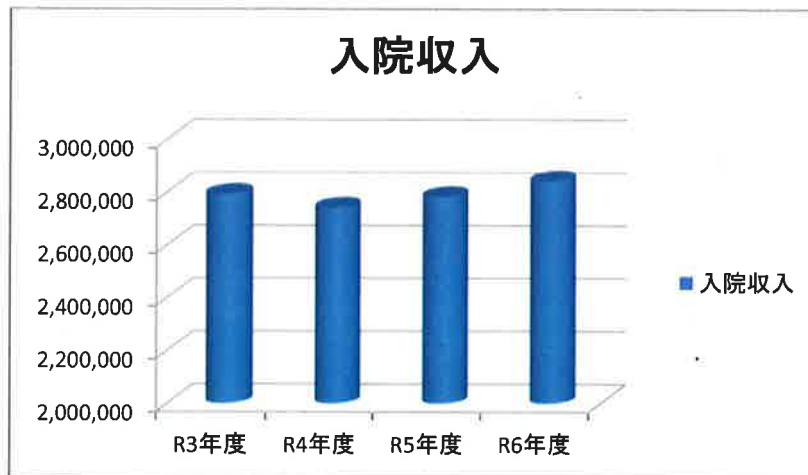
(単位:千円)



(2) 入院収入

	R3年度	前年比	R4年度	前年比	R5年度	前年比	R6年度	前年比
入院収入	2,791,736	101.0%	2,740,822	98.2%	2,782,470	101.5%	2,841,449	102.1%

(単位:千円)



(3) 人間ドック収入

	R3年度	前年比	R4年度	前年比	R5年度	前年比	R6年度	前年比
人間ドック収入	718,157	101.1%	703,873	98.0%	693,459	98.5%	667,659	96.3%

(単位:千円)

