

病院年報

令和5年度



1.病院概要

当院の基本理念

信頼の医療とこちよい療養の実践

- 1.地域社会への貢献
- 2.職員の生活と資質の向上
- 3.健全な経営



基本方針

- 患者様の権利を尊重した安全な医療及び介護を提供いたします。
- 亜急性期・回復期医療を中心に良質な医療・リハビリテーションを提供し、地域の患者様の在宅復帰を支援いたします。
- 在宅医療・在宅介護サービスを積極的に行い、地域の皆様の在宅医療を支援いたします。
- 人間ドック、各種健康診断を通じて、地域の予防医学向上に努力いたします。
- 良質で安全な医療及び介護を提供するために、職員の資質の向上に努めます。
- 医療法人財団として経営の健全化に努めます。

患者様の権利

- 1.患者様は、個人として常に人格を尊重され、良質な医療を受ける権利があります。
- 2.患者様は、自分が受ける治療法や検査の有効性、危険性、他の治療法の有無などについて、判りやすく説明を受けた上で、選択する権利があります。
- 3.患者様は、当院で受けた検査の結果や治療法の説明に対して、他の医師の意見（セカンドオピニオン）を参考にする権利があります。
- 4.患者様は、自分自身の診療に関する情報の提供を受ける権利があります。
- 5.患者様は個人の情報やプライバシーについて保護される権利があります。

大宮共立病院では、以上のような患者様の権利を尊重した医療を実践しております。

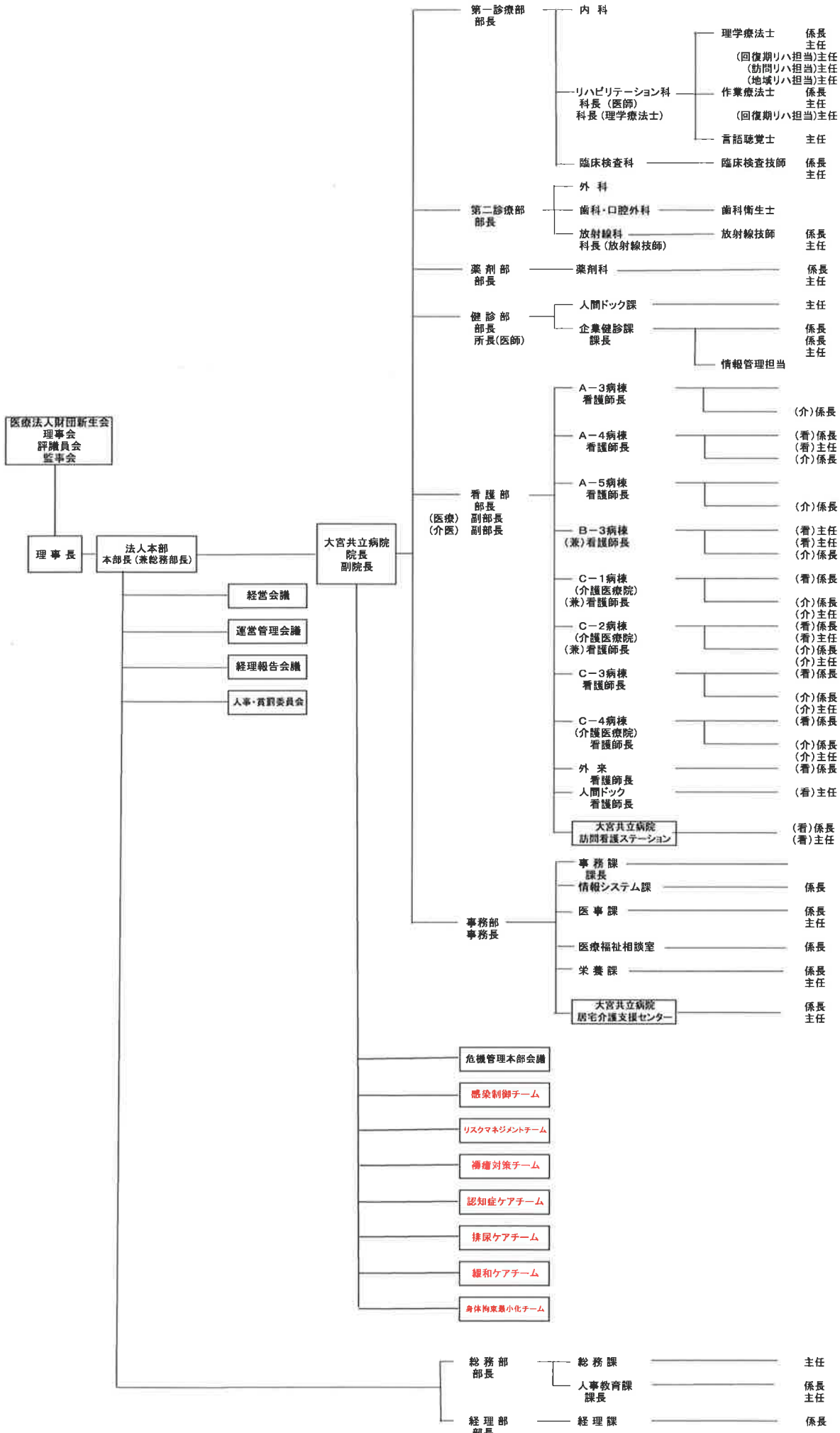
病 院 沿 革

私ども医療法人財団『新生会』は、昭和56年に市内片柳の地に『大宮共立病院』を開設以来、地域医療、保健、福祉サービスの総合的、一般的提供という理念のもとに歩み続けております。具体的には、高齢者の専門的かつ統合的な医療機関としてリハビリテーション、デイケア、訪問医療、訪問看護ステーション、車椅子での歯科治療等、心身に障害や疾病をお持ちの方々のニーズにあわせた数多くの事業を積極的に進めてまいりました。また、『特別養護老人ホーム敬寿園』、ケアハウス『みたがい』といった福祉施設と、24時間体制の相談やヘルパーの派遣、365日のデイサービス、介護老人保健施設『大宮ナーシング・ピア』等は関連する社会福祉法人『欣彰会』の事業と並行して行っております。増え続ける高齢者医療・福祉のニーズに応える為に平成12年3月には、さいたま市の西部に介護老人保健施設『高齢者ケアセンターゆらぎ』、平成20年3月には、大宮共立病院の隣接地に介護老人保健施設『高齢者ケアセンターのぞみ』を開設いたしました。今後も、これまでの経験や実績を生かし、地域の皆様から一層のご信頼をいただけるよう努力してまいりますので、変わらぬご指導ご支援を賜りますようお願い申し上げます。

1981 (昭和56年)	4月	病院開設許可
	8月	病院診療開始 B館新築(180床) 保険取扱い医療機関及び療養取扱い機関の指定
	9月	生活保護法による指定医療機関
1982 (昭和57年)	4月	人間ドック部門運営開始
1984 (昭和59年)	12月	社会福祉法人 欣彰会設置認可
1985 (昭和60年)	7月	特別養護老人ホーム敬寿園開設(50名)
1987 (昭和62年)	7月	敬寿園デイ・サービスセンターの開設(1日15名) (大宮市・与野市よりの受託事業)
1988 (昭和63年)	5月	在宅訪問看護開始
	11月	C館増築(病床数計242床)
1989 (平成元年)	2月	老人保健施設大宮ナーシング・ピア開設(52名)
	8月	A館増築(病床数計450床) 人間ドック部門(総合健診プログラム)設置(1日40名) 人間ドック優良施設の指定
1990 (平成2年)	4月	特例許可老人病院入院医療管理料(Ⅱ)
	10月	敬寿園在宅介護支援センターの開設
1992 (平成4年)	6月	特例許可老人病院入院医療管理料(Ⅰ)
1994 (平成6年)	2月	アクティビティセンター新築
	3月	病院デイ・ケア事業開始(1日50人)
1995 (平成7年)	1月	医療法人財団新生会設置認可
	5月	人間ドック部門(総合健診プログラム)の拡充(1日60名)
1996 (平成8年)	4月	敬寿園増築(入所定員80名、ショートステイ20名) デイ・サービスセンター(B型、E型) 地域交流スペース設置 ケアハウス『みたがい』開設
1997 (平成9年)	4月	大宮共立病院訪問看護ステーション開設 社会福祉法人欣彰会 大宮市大砂土デイサービスセンター事業受託
1999 (平成11年)	10月	大宮共立病院居宅介護支援センター開設
2000 (平成12年)	3月	医療法人財団新生会 介護老人施設 高齢者ケアセンターゆらぎ(100床)開設 総合リハビリテーション施設開設
2001 (平成13年)	1月	介護予防センターおおみやくらし安心館開設
	2月	大宮共立病院事務棟新築
	5月	大宮共立病院C館増築(療養病棟)
2002 (平成14年)	7月	大宮介護支援サービス開設
	9月	大宮共立病院療養型転換改修工事完了
2003 (平成15年)	11月	回復期リハビリテーション病棟開設
2005 (平成17年)	4月	さいたま市特別養護老人ホーム原殿園事業受託
2006 (平成18年)	3月	(財)日本医療機能評価機構 病院機能評価認定取得
	10月	人間ドック・健診施設機能評価認定取得
	12月	情報セキュリティマネジメントシステム認証取得 (ISO/IEC27001:2005/JIS Q 27001:2006)
2007 (平成19年)	5月	人間ドック部門(総合健診プログラム)拡充(1日70名)
	8月	大宮介護支援サービス閉鎖
2008 (平成20年)	3月	医療法人財団新生会 介護老人保健施設 高齢者ケアセンターのぞみ(100床)開設
2009 (平成21年)	4月	社会福祉法人欣彰会 特別養護老人ホーム 敬寿園宝来ホーム(120床)開設(旧原殿園)
2014 (平成26年)	11月	社会福祉法人欣彰会 高齢者総合サービスセンター 敬寿園七里ホーム開設
2018 (平成30年)	5月	ケアサポートサロンみめま居宅介護支援事業所 開設
2018 (平成30年)	7月	大宮共立病院介護医療院(114床)開設
2021 (令和3年)	6月	大宮共立病院介護医療院(171床) 介護療養型医療施設57床を介護医療院へ転換

医療法人財団新生会 大宮共立病院組織図

令和 5年 4月 1日



大宮共立病院委員会一覧

委員会	議長・委員長	実施日	目的
理事会	理事長	3・5月	
評議員会	評議員	3・5月	
監事会	監事	3・5月	
運営管理会議	院長	毎月1回 第二月曜日	病院運営に関する重要事項の審議及び各部よりの報告、委員会報告を受け、各部門より定義された事項について協議・検討する。
経理報告会議	理事長	毎月1回 最終月曜日	病院、老健施設等各部門毎の月次決算の報告を行い、財務・経理面から経営課題の協議・検討を行う。又予算時には各種予算を審議し、理事会・評議員会に提出する。
賞罰委員会	院長	審議が必要な都度	職員の表彰・懲戒に関する事項を検討し、病院に対し案を答申する。
人事委員会	院長	5.10月	職員の採用及び昇進・昇格に関して適否を審議する。
<常設委員会>			
医療安全管理委員会	第二診療部長	毎月1回	医療に係る安全確保を目的として報告された事例の発生原因、再発防止策を検討し、職員に周知する。又、医療安全に関する職員研修を企画立案する。
院内感染防止委員会	第一診療部長	毎月1回	院内感染対策について協議・検討し職員・患者様・患者様のご家族の予防意識を高め、感染防止の徹底をはかる
医療ガス管理委員会	院長	4・10月	医療ガスの取扱いの安全性について協議・検討し、医療ガスの安全管理を徹底する。
輸血療法委員会	第一診療部長	毎月1回	血液製剤等の取扱いの安全性及び輸血に関する医療行為の安全体制について協議・検討する。
褥瘡防止対策委員会	褥瘡防止 担当医師	毎月1回	入院患者全員に対し、褥瘡対策に関する診療計画を作成し、褥瘡防止の徹底を図る。
診療会議	院長	毎週月曜日 午後1:00～	院内各部署における診療業務を円滑に遂行するために、協議・検討する。
倫理委員会	院長	審議が必要な都度	医療行為が倫理的配慮のもとに行われるよう監視し、指示を与える。
病歴管理委員会	第一診療部長	毎月1回	病歴管理業務を円滑に運営するため、病歴管理上の病歴に関する事項を協議・検討する。
給食委員会	第一診療部長	5・8・11 ・2月	院内における給食業務の改善・向上及び患者給食の内容の充実を図る。
防災委員会	院長	5・11月	防火・防災に関する意識の高揚に努め、防災管理を徹底し、火災の防止及び災害時における物的、人的被害の軽減を図る。
職員衛生管理委員会	第一診療部長	毎月1回	職場の快適な作業環境の実現と労働条件の改善を通じて、職員の安全と健康を確保する。
<一般委員会>			
病床管理委員会（ベット調整会議）	第一診療部長	毎週月・木曜 午後1:30～	入院希望者に対し、当院としての受け入れ判定をし、効率の良い入院計画を策定し、病床稼働率の向上を図る。
薬事委員会	薬剤部長	5・8・11 ・2月	薬剤の採用・中止・見直し等を協議し、薬害の防止を図ると共に、薬剤の有効活用を図る。
回復期リハビリ病棟運営委員会	リハビリテーション科長	毎月1回	回復期リハビリテーション病棟の運営が円滑に行えるよう協議・検討する。
人間ドック運営委員会	健診所長	毎月1回 第一火曜日	人間ドックの効率の良い運営をはかるため、関係部署と協議調整を図る。
患者サービス向上委員会	事務長	毎月1回	患者様及びご家族の意見・苦情を聞き入れ、改善策、改善案を策定し、患者サービスの向上を図る。
情報システム委員会	第一診療部長	随時	大宮共立病院の情報システムの最適な運用を検討する事を目的とし、システム運用規定を整備すると共に部門間での協議・調整を行う。
広報委員会	総務部長	随時	広報誌の編集・発行及びホームページの掲載内容の随時見直しを協議・検討する。
禁煙推進委員会	健診所長	5・8・11 ・2月	健康増進法に基づき、受動喫煙を防止すると共に、禁煙の推進活動を行う。
緩和ケア委員会	院長	毎月1回	緩和ケアに関する講演会、勉強会の企画及び緩和ケアチームによるケースカンファランスを開催し、緩和ケアへの意識とレベルの向上を図る。

令和5年度研修会実施状況

	研修名	日時	場所	対象職員	講師	参加人数
1	新入職員研修	令和5年4月1,2日	A館6階ホール	令和5年度新入職員	西ツリーオブジェムズ、胸セルフィンバージョンアカデミー及び看護部人事教育課	7名
2	院内感染対策研修(第1回)	令和5年9月19日～10月7日	動画視聴	全職員		553名
3	医療安全管理研修(第1回)	令和5年10月19日～10月28日	動画視聴	全職員		536名
4	主任研修	令和5年10月28日	のぞみ4階ホール	各部課主任職員	胸セルフィンバージョンアカデミー	48名
5	係長研修	令和5年11月25日	のぞみ4階ホール	各部課係長職員	胸セルフィンバージョンアカデミー	35名
6	院内感染対策研修(第2回)	令和5年12月26日～1月15日	動画視聴	全職員		520名
7	管理職研修	令和6年1月20日	のぞみ4階ホール	各部課係長職員	胸セルフィンバージョンアカデミー	18名
8	医療安全管理研修(第2回)	令和6年3月12日～3月25日	動画視聴	全職員		513名

令和5年度学会・研究会演題発表及び参加状況

学会・研究会演題発表

学会名等	学会日	演題名	演題発表者
第31回 日本慢性期医療学会	令和5年10月19日～20日	指差し呼称の実現を目指して～ピットフォースとピット表を使用した安全管理～	看護部 星 隆行
第31回 日本慢性期医療学会	令和5年10月19日～20日	転倒転落ミタイクにて約1年ほどを活用した効果の検証	看護部 磯山 智之
第31回 日本慢性期医療学会	令和5年10月19日～20日	高齢者に向けた大腸内視鏡検査のモチベーションのありかた	看護部 萩原 隼子
第31回 日本慢性期医療学会	令和5年10月19日～20日	当院回復期リハビリ病棟における集団起立運動の影響～起立回数と下肢筋力、FIM効率に着目して～	理学療法士 井上 陽文美
第31回 日本慢性期医療学会	令和5年10月19日～20日	回復期における多職種連携～薬剤師の視点より～	薬剤師 三友 由華
第34回 全国老人保健施設大会 宮城	令和5年11月21日～22日	「食べたい」支える～多職種連携がもたらした効果～	のぞみ 小山 あゆ美
第34回 全国老人保健施設大会 宮城	令和5年11月21日～22日	通所リハビリでの運動と栄養への取り組み	ゆらぎ 幸田 猛
第28回 埼玉介護老人保健施設大会	令和6年3月16日	通所リハビリでの運動と栄養への取り組み2～自宅での食事に着目して～	ゆらぎ 三田 いずみ
第28回 埼玉介護老人保健施設大会	令和6年3月16日	介護理念に沿ったチーム割り～仲間の思いを紡ぐために～	ゆらぎ 大里 拓実

学会・研究会参加

学会名等	学会日	会場	参加者
第120回 日本内科学会総会・講演会	令和5年4月14日～16日	東京国際フォーラム (web参加)	医局 篠崎Dr. 大谷Dr.
第66回 日本糖尿病学会年次学術集会	令和5年5月11日～13日	かごしま県民交流センター (web参加)	医局 大谷Dr.
第48回 日本超音波検査学会学術集会	令和5年6月10日～11日	大阪国際会議場	放射線技師1名
第24回 日本語聴覚学会	令和5年6月23日～24日	愛媛県民文化会館 (web参加)	言語聴覚士1名
第31回 日本乳癌学会学術総会	令和5年6月29日～7月1日	パシフィコ横浜	医局 平方Dr.
第48回 全国ディケア研究大会2023 in八王子	令和5年7月21日～22日	東京たまみらいメッセ	ゆらぎ・のぞみ職員3名
第64回 日本人間ドック学会	令和5年9月1日～2日	高崎芸術劇場 (7名現地参加・1名web参加)	猪原院長 他7名
第29回 日本調査検下リハビリテーション学会学術大会	令和5年9月2日	パシフィコ横浜	言語聴覚士1名
日本在宅医療連合学会 第5回地域フォーラム	令和5年9月9日～10日	大宮ソニックシティ (web参加)	猪原院長
第31回 日本慢性期医療協会 大阪大会	令和5年10月18日～20日	大阪国際会議場	法人本部 漆原部長 他12名
第31回 日本消化器関連学会連合	令和5年11月2日～5日	神戸国際会議場	医局 沖田Dr.
第57回 日本作業療法士会	令和5年11月10日～12日	沖縄コンベンションセンター (web参加)	作業療法士1名
第34回 全国老人保健施設記念大会 宮城	令和5年11月21日～22日	仙台国際センター	漆原理事長 他8名
第33回 日本乳癌検診学会	令和5年11月24日～25日	福岡国際会議場	医局 平方Dr.
第19回 乳癌学会関東地方会	令和5年12月2日	大宮ソニックシティ	医局 平方Dr.
日本総合健診医学会第52回大会	令和6年1月26日～27日	倉敷アイビースクエア	健診部 宇野部長
第39回 日本臨床栄養代謝学会学術集会	令和6年2月15日～16日	パシフィコ横浜	薬剤師1名
第28回 埼玉介護老人保健施設大会	令和6年3月16日	大宮ソニックシティ	ゆらぎ・のぞみ職員6名

実習の受入状況

学校名	受入人数
大宮医師会立大宮看護専門学校	12名
大宮医師会看護専門学校	18名
さいたま市立高等看護学院	72名
埼玉県立大学 保健医療福祉学部 看護学科	25名
日本薬科大学	1名
武蔵野大学 薬学部	1名
帝京平成大学 健康リハビリ学部 理学療法科	1名
目白大学 保健医療学部 理学療法学科	1名
日本リハビリテーション専門学校 理学療法科	1名
社会医学技術学院 理学療法科	1名
医学アカデミー 理学療法科	1名
埼玉県立大学 保健医療福祉学部 作業療法科	5名
日本医療科学大学 作業療法科	1名
目白大学 保健医療学部 作業療法学科	1名
太田医療技術専門学校 作業療法科	1名
埼玉福祉保育医療製薬調剤専門学校 言語聴覚士科	1名
昭和女子大学 人間社会学部 福祉社会学科	1名

2.統計資料

2-1.病床の利用状況

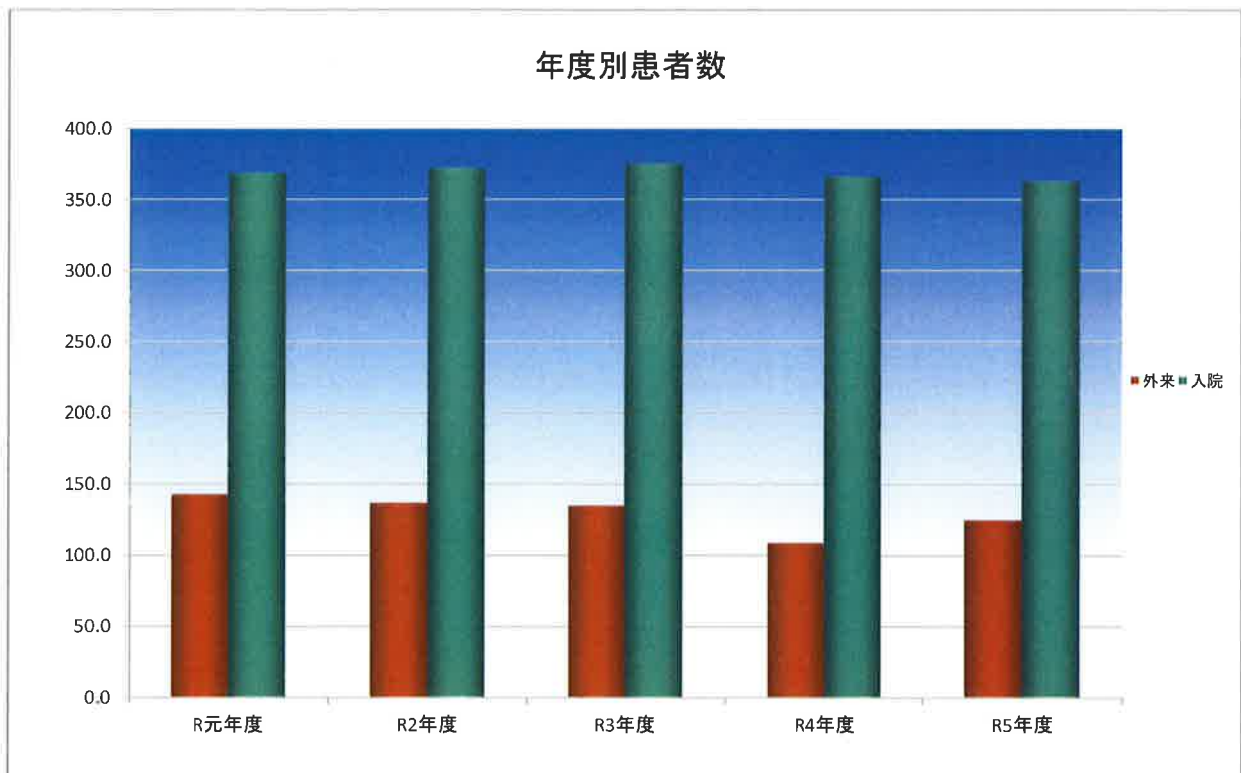
年度別患者数

(単位:人)

		R元年度	R2年度	R3年度	R4年度	R5年度
外来	新患者数	4,516	3,286	3,178	3,426	2,719
	患者延数	41,681	40,180	39,648	31,915	36,504
	1日平均	142.7	136.7	134.9	108.6	124.6
入院	入院患者数	595	509	466	447	516
	退院患者数	589	514	526	465	506
	入院患者延数	135,212	136,014	137,199	133,756	133,098
	1日平均	369	373	376	367	364

外来 1日平均=患者延数/年間外来診療日数

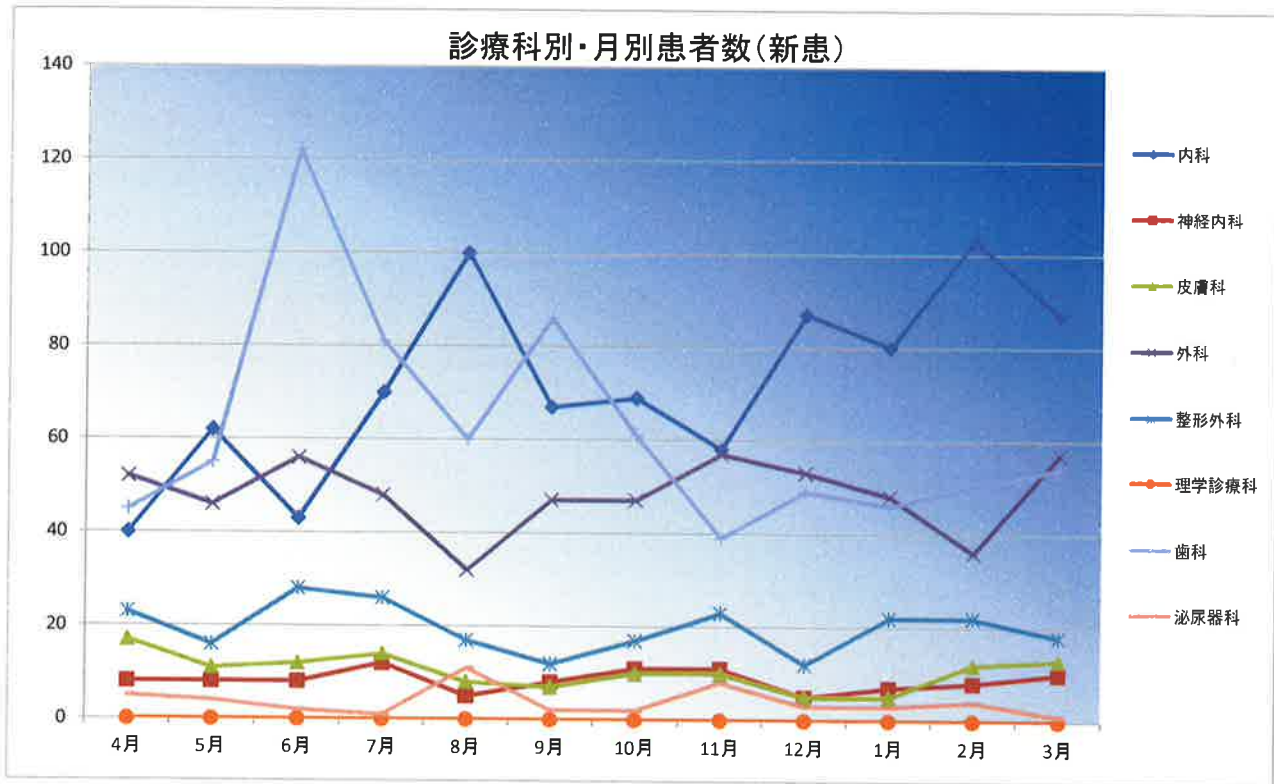
入院 1日平均=入院患者延数/365日(うるう年は366日)



診療科別・月別外来患者数（新患）

（単位：人）

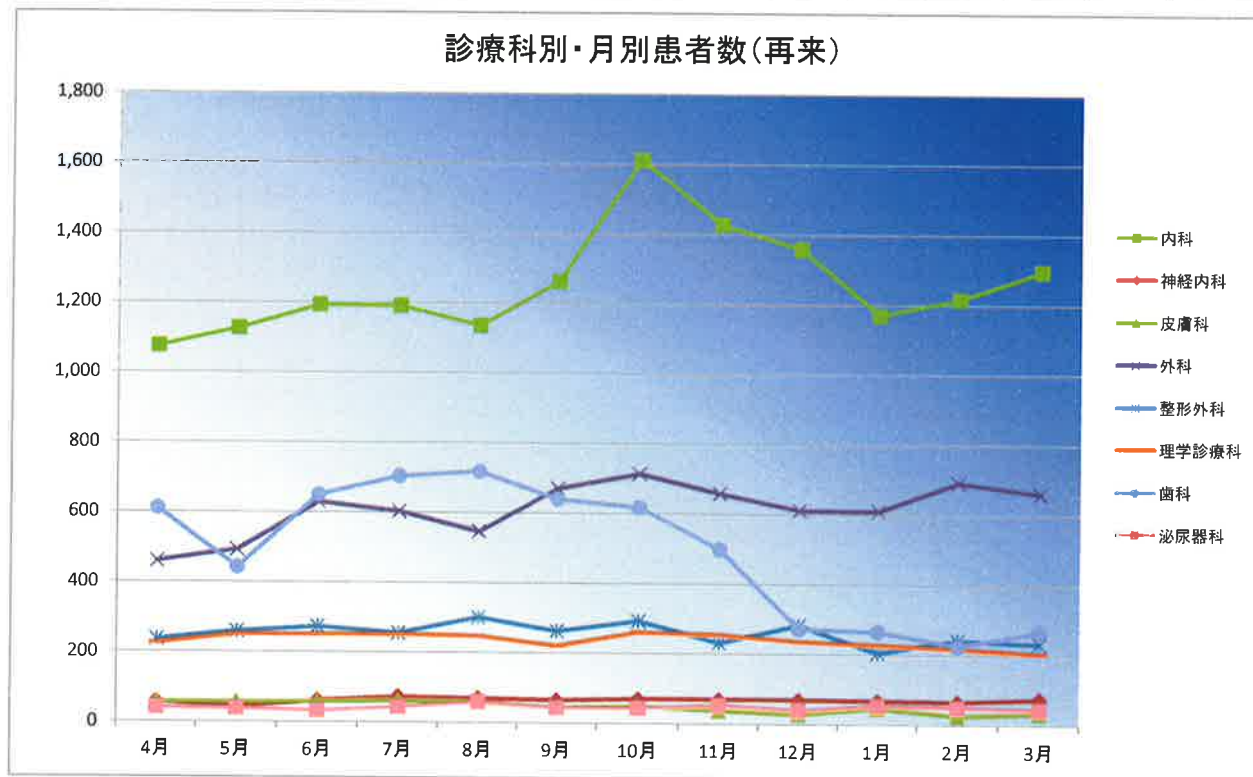
月	4月	5月	6月	7月	8月	9月	10月	11月	12月	1月	2月	3月	計
内科	40	62	43	70	100	67	69	58	87	80	103	87	866
神経内科	8	8	8	12	5	8	11	11	5	7	8	10	101
皮膚科	17	11	12	14	8	7	10	10	5	5	12	13	124
外科	52	46	56	48	32	47	47	57	53	48	36	57	579
整形外科	23	16	28	26	17	12	17	23	12	22	22	18	236
理学診療科	0	0	0	0	0	0	0	0	0	0	0	0	0
歯科	45	55	122	81	60	86	61	39	49	46	50	54	748
泌尿器科	5	4	2	1	11	2	2	8	3	3	4	1	46
呼吸器科	0	1	2	0	2	2	2	4	1	2	0	3	19
計	190	203	273	252	235	231	219	210	215	213	235	243	2,719



診療科別・月別外来患者数（再来）

（単位：人）

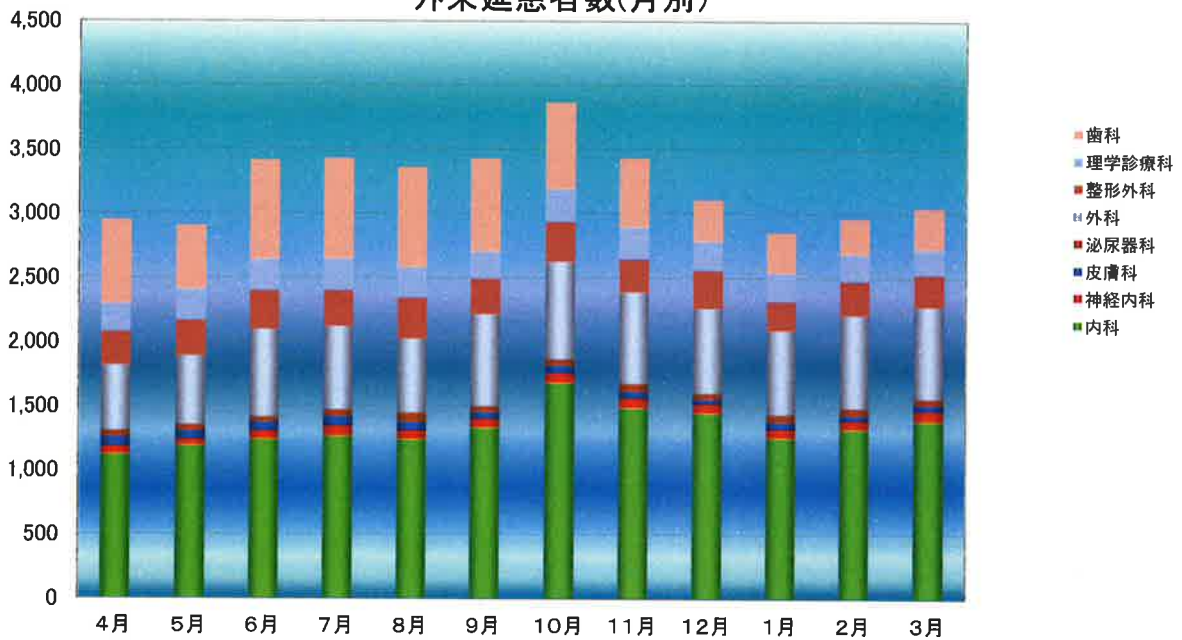
科名	4月	5月	6月	7月	8月	9月	10月	11月	12月	1月	2月	3月	計
内科	1,075	1,126	1,193	1,191	1,135	1,262	1,610	1,427	1,358	1,170	1,215	1,296	15,058
神経内科	57	42	61	72	68	64	69	69	69	67	64	73	775
皮膚科	57	56	58	61	57	43	49	38	29	47	26	33	554
外科	459	492	629	603	546	670	713	658	611	609	691	660	7,341
整形外科	236	259	273	255	301	263	293	232	283	205	242	232	3,074
理学診療科	224	249	250	251	246	220	259	254	235	227	217	203	2,835
歯科	611	443	650	704	718	640	617	499	273	266	225	266	5,912
泌尿器科	40	37	31	42	58	42	43	52	40	53	49	44	531
呼吸器科	23	30	18	23	48	32	31	41	43	33	58	44	424
計	2,782	2,734	3,163	3,202	3,177	3,236	3,684	3,270	2,941	2,677	2,787	2,851	36,504



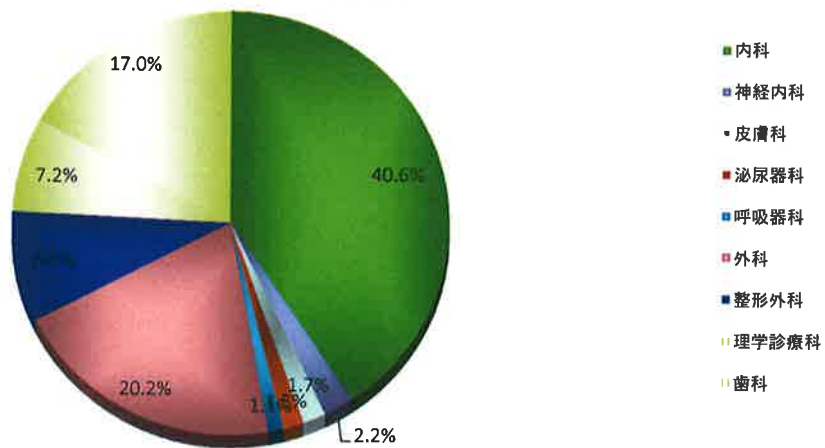
(単位：人)

科名	4月	5月	6月	7月	8月	9月	10月	11月	12月	1月	2月	3月	合計	構成比
内科	1,115	1,188	1,236	1,261	1,235	1,329	1,679	1,485	1,445	1,250	1,318	1,383	15,924	40.6%
神経内科	65	50	69	84	73	72	80	80	74	74	72	83	876	2.2%
皮膚科	74	67	70	75	65	50	59	48	34	52	38	46	678	1.7%
泌尿器科	45	41	33	43	69	44	45	60	43	56	53	45	577	1.5%
呼吸器科	23	31	20	23	50	34	33	45	44	35	58	47	443	1.1%
外科	511	538	685	651	578	717	760	715	664	657	727	717	7,920	20.2%
整形外科	259	275	301	281	318	275	310	255	295	227	264	250	3,310	8.4%
理学診療科	224	249	250	251	246	220	259	254	235	227	217	203	2,835	7.2%
歯科	656	498	772	785	778	726	678	538	322	312	275	320	6,660	17.0%
合計	2,972	2,937	3,436	3,454	3,412	3,467	3,903	3,480	3,156	2,890	3,022	3,094	39,223	100.0%

外来延患者数(月別)



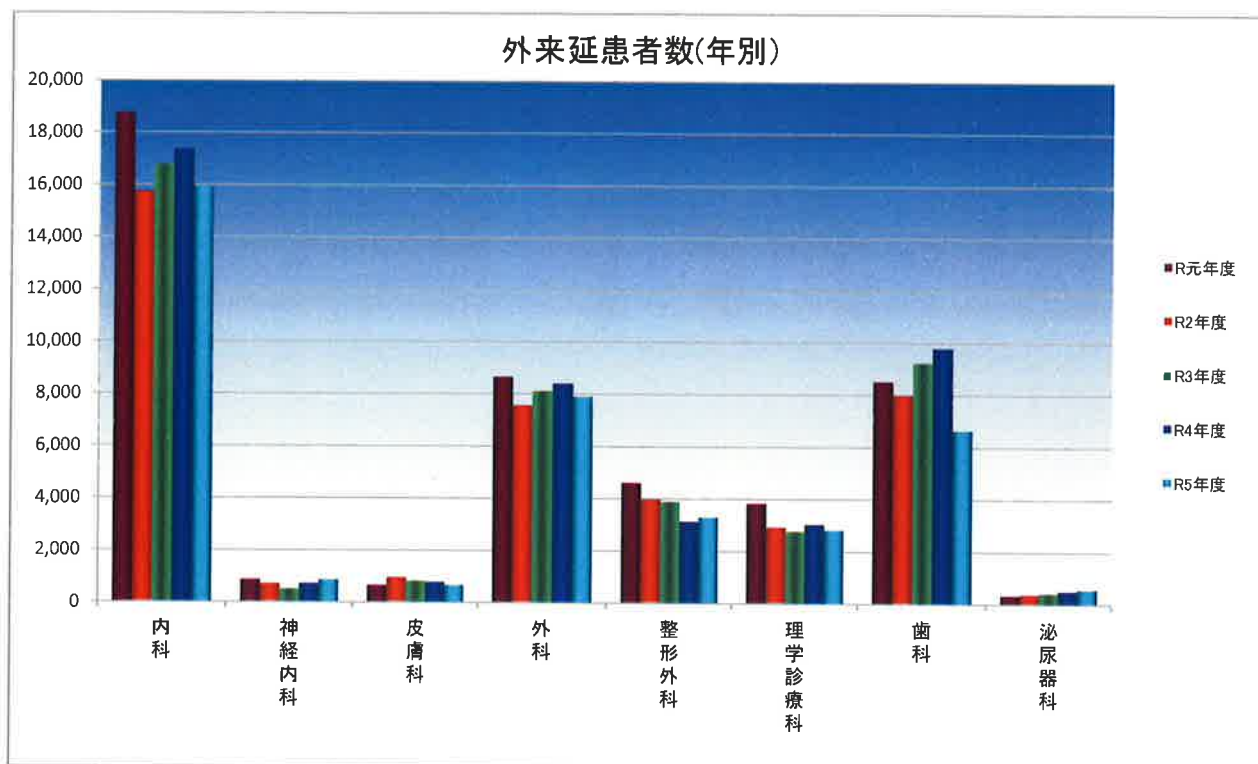
外来延患者数(構成比)



外来延患者数(年別)

(単位：人)

科名	年度	R元年度	R2年度	R3年度	R4年度	R5年度
内科		18,756	15,743	16,777	17,365	15,924
神経内科		865	695	510	719	876
皮膚科		653	940	830	781	678
外科		8,651	7,556	8,122	8,410	7,920
整形外科		4,604	3,978	3,896	3,141	3,310
理学診療科		3,823	2,911	2,776	3,043	2,835
歯科		8,516	7,990	9,245	9,797	6,660
泌尿器科		329	367	422	504	577
呼吸器科				248	317	443
合計		46,197	40,180	42,826	44,077	39,223

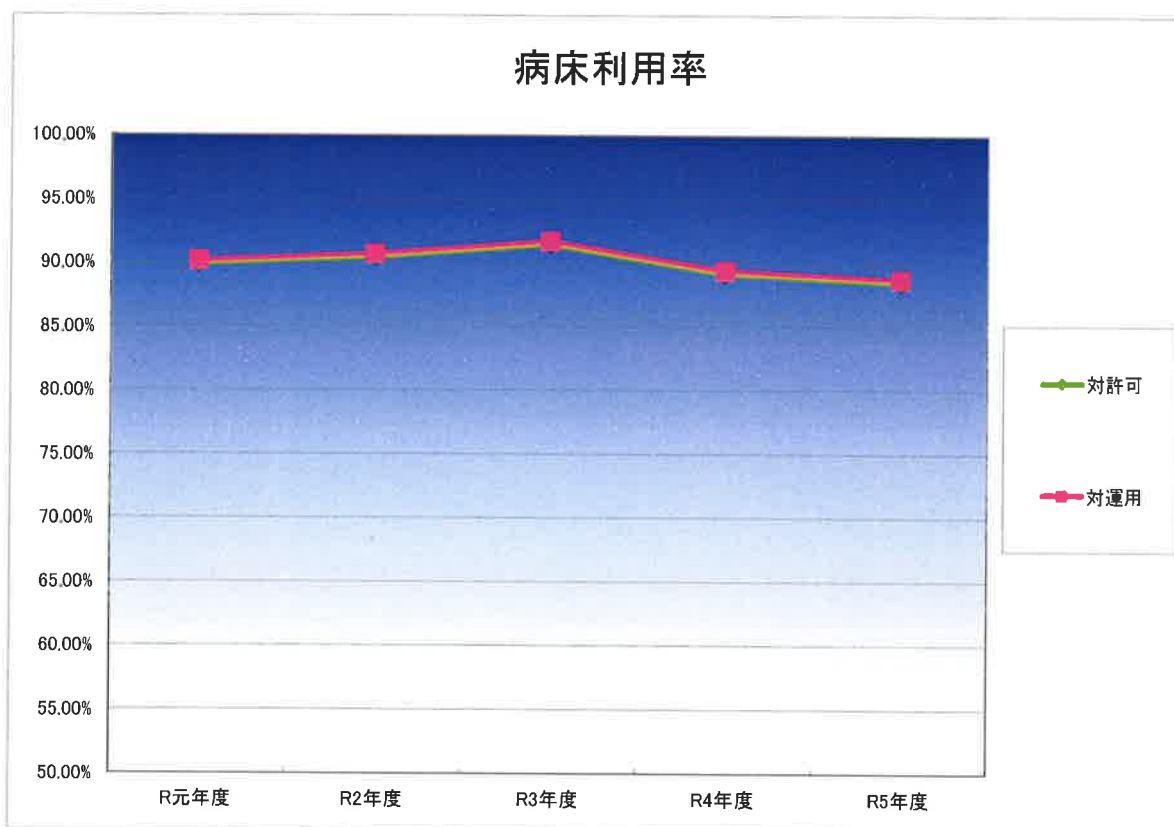


病床利用率

(単位：人、%)

	病床		入院患者延数	平均患者	利用率	
	許可	運用			対許可	対運用
R元年度	412	411	135,212	370.4	89.91%	90.13%
R2年度	412	411	136,014	372.6	90.45%	90.67%
R3年度	411	410	137,199	375.9	91.46%	91.68%
R4年度	411	410	133,756	366.5	89.16%	89.38%
R5年度	411	410	133,098	363.7	88.48%	88.70%

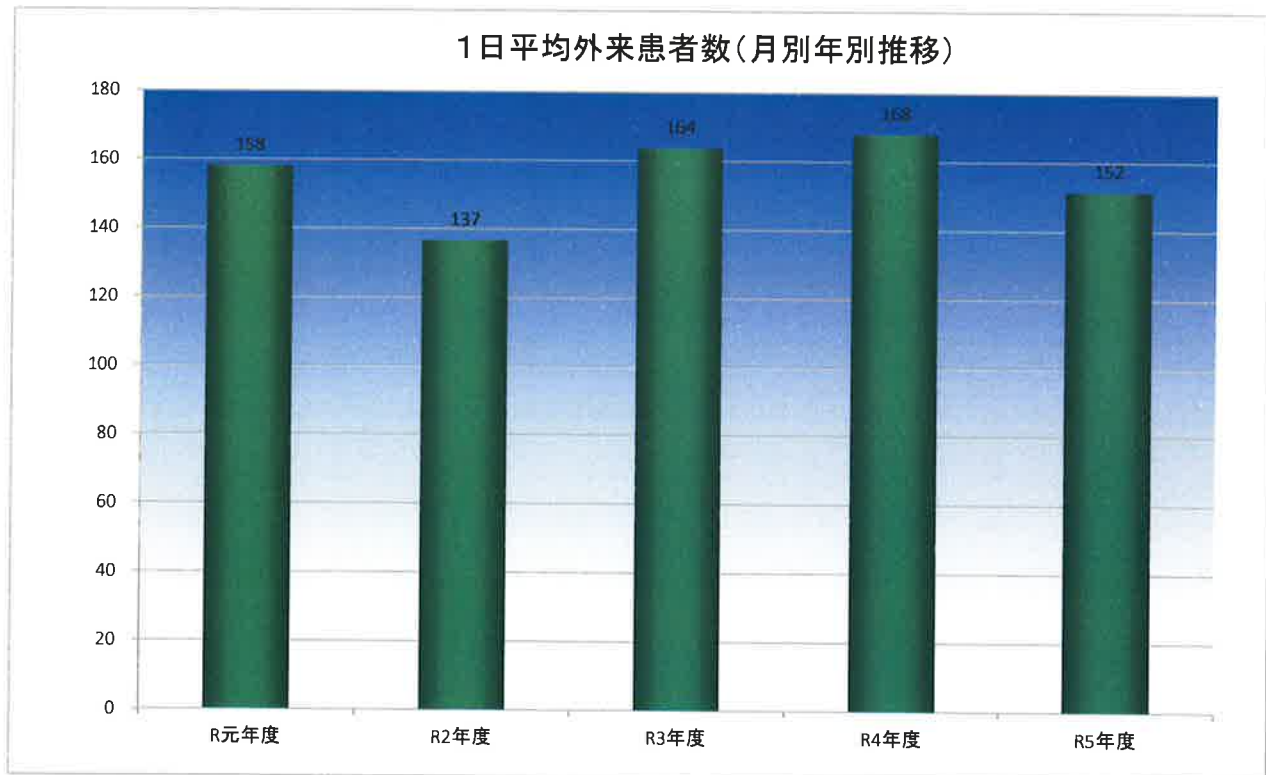
病床利用率＝延病床数／入院患者延数×100



1日平均外来患者数（月別年別推移）

（単位：人）

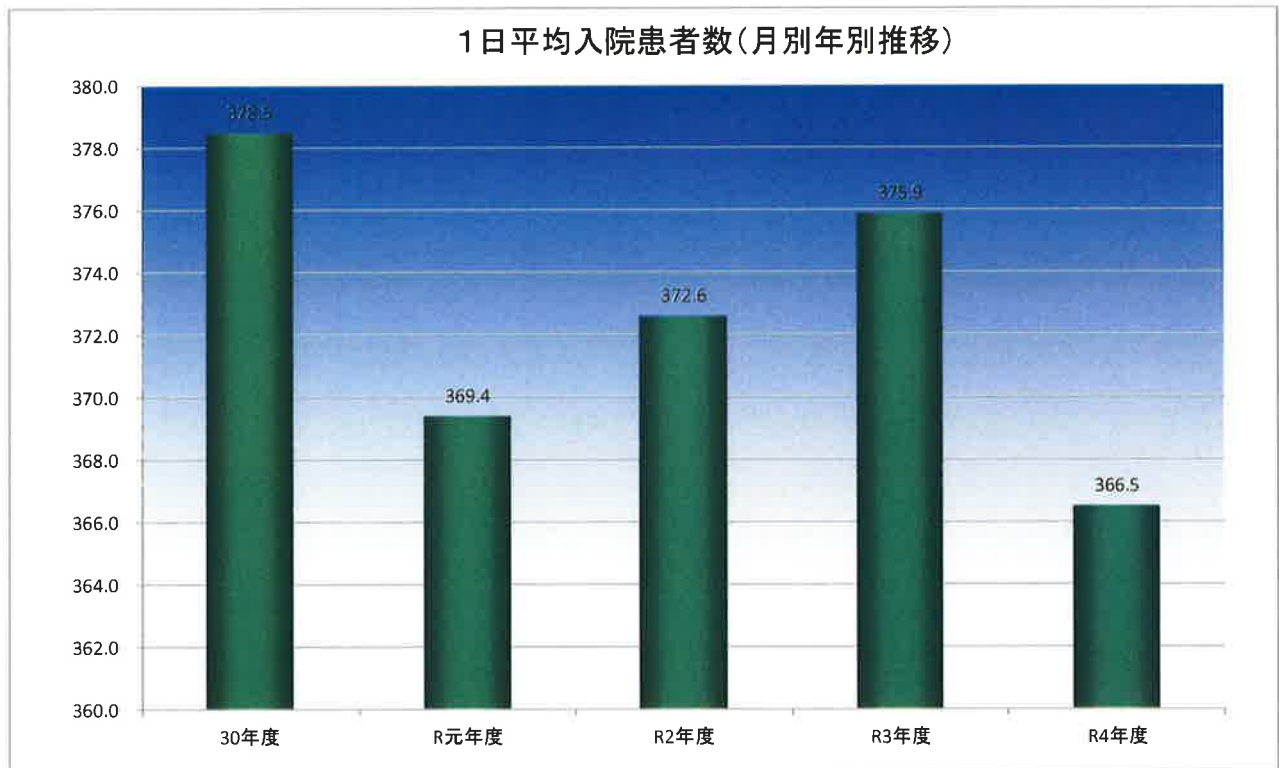
年度 \ 月	4月	5月	6月	7月	8月	9月	10月	11月	12月	1月	2月	3月	年間平均
R元年度	3967	3562	3775	4112	3973	3682	3997	4187	4130	3638	3773	3401	158
R2年度	2420	2244	3101	3571	3175	3645	4243	3864	3789	3251	3151	3726	137
R3年度	4100	4157	4564	4254	3973	3676	4192	4019	4214	3522	3661	3818	164
R4年度	4187	4284	4752	4441	4240	3839	4431	4007	4307	3379	3985	3549	168
R5年度	3660	3950	4410	4236	3990	3689	4233	3649	3190	2901	3545	3094	152



1日平均入院患者数（月別年別推移）

（単位：人）

年度 \ 月	4月	5月	6月	7月	8月	9月	10月	11月	12月	1月	2月	3月	年間平均
30年度	11488	11456	11229	11693	11577	11334	11802	11574	11935	11748	10582	11737	378.5
R元年度	11230	11338	11092	11343	11690	11279	11435	11089	11372	11382	10539	11423	369.4
R2年度	11246	11191	10777	11451	11521	11168	11409	11059	11727	11845	10785	11835	372.6
R3年度	11346	11394	11331	11757	11740	11353	11572	11318	11603	11524	10545	11716	375.9
R4年度	10976	11419	11282	11919	11652	10760	11280	10924	11624	11084	10005	10831	366.5
R5年度	10710	11172	10962	11450	11343	10980	11388	11157	11335	11010	10472	11119	363.7



2023年度累計 退院患者統計 / 疾病統計

[医療病棟]					
4月 ~ 3月	退院患者数	病棟別	死亡者数	病棟別	
4月 ~ 3月	退院患者数	月別	死亡者数	月別	
4月 ~ 3月	退院患者数	主病名ICD大分類	(年齢階層別・性別)		
4月 ~ 3月	退院患者	主病名ICD分類	(3桁分類・中間分類・傷病名)		
4月 ~ 3月	死亡者	主病名ICD分類	(3桁分類・中間分類・傷病名)		

[死亡診断書の「死亡の原因 I 欄(ア)直接死因」]

退院患者数_月別 (性別・年齢階層・時間帯別)

月	退院患者数		性別		退院時転帰					通院先(転院及び死亡を除く)					年齢階層別						地域別					
	男	女	男性* 1</th <th>女性*<!--1</th--> <th>在宅</th> <th>老親*2</th> <th>特養*3</th> <th>有料老*4</th> <th>介護老*5</th> <th>自宅</th> <th>老親*2</th> <th>特養*3</th> <th>有料老*4</th> <th>介護老*5</th> <th>～39</th> <th>40～49</th> <th>50～59</th> <th>60～69</th> <th>70～79</th> <th>80～89</th> <th>90～99</th> <th>100～</th> <th>区内</th> <th>市内*6</th> <th>県内*7</th> <th>県外</th> </th>	女性* 1</th <th>在宅</th> <th>老親*2</th> <th>特養*3</th> <th>有料老*4</th> <th>介護老*5</th> <th>自宅</th> <th>老親*2</th> <th>特養*3</th> <th>有料老*4</th> <th>介護老*5</th> <th>～39</th> <th>40～49</th> <th>50～59</th> <th>60～69</th> <th>70～79</th> <th>80～89</th> <th>90～99</th> <th>100～</th> <th>区内</th> <th>市内*6</th> <th>県内*7</th> <th>県外</th>	在宅	老親*2	特養*3	有料老*4	介護老*5	自宅	老親*2	特養*3	有料老*4	介護老*5	～39	40～49	50～59	60～69	70～79	80～89	90～99	100～	区内	市内*6	県内*7	県外
4	33	11	22	18	4	4	3	3	2	6	4	3	3	2	0	0	0	0	8	17	8	0	17	14	2	0
5	48	17	31	31	3	4	2	1	3	21	4	2	1	3	1	0	1	4	4	25	12	1	23	20	4	1
6	39	8	31	20	4	1	3	4	2	10	1	3	4	2	0	0	0	0	6	21	12	0	13	23	3	0
7	39	13	26	25	1	3	2	1	4	15	3	2	1	4	0	0	1	8	20	20	10	0	15	22	1	1
8	54	20	34	30	3	3	2	5	4	16	3	2	5	4	0	0	4	5	28	15	2	2	29	21	4	0
9	46	22	24	23	2	2	1	2	4	14	2	1	2	4	0	0	4	9	19	19	11	3	25	20	1	0
10	32	14	18	12	2	2	0	2	1	7	2	0	2	1	0	0	1	7	16	16	7	1	10	21	1	0
11	48	24	24	22	4	4	1	2	3	12	4	1	2	3	0	2	1	10	26	8	1	15	29	2	2	
12	53	20	33	34	2	1	3	4	3	23	1	3	4	3	0	0	2	2	27	14	0	0	28	24	1	0
1	37	17	20	20	3	2	3	10	1	4	2	3	10	1	0	2	2	5	14	14	0	0	17	17	3	0
2	29	10	19	15	0	1	1	1	7	5	1	1	1	7	0	1	1	4	16	7	0	0	8	19	1	1
3	40	18	22	21	0	0	1	0	3	17	0	1	0	3	0	1	1	6	21	21	10	1	14	23	2	1
計	498	194	304	271	28	27	22	35	37	150	27	22	35	37	1	0	7	21	82	250	128	9	214	253	25	6

271

498

498

死亡者数_病棟別 (性別・年齢階層・時間帯)

病棟	死亡者数		性別		年齢階層別										時間帯(0:00～2:00時)									
	男	女	～39	40～49	50～59	60～69	70～79	80～89	90～99	100～	～1:59	～3:59	～5:59	～7:59	～9:59	～11:59	～13:59	～15:59	～17:59	～19:59	～21:59	～23:59		
4	11	6	0	0	0	0	1	7	3	0	0	0	0	0	1	1	2	1	1	2	0	0		
5	14	9	0	0	0	0	1	4	9	0	1	2	1	1	1	0	2	2	2	0	0	2		
6	15	12	0	0	0	0	2	9	4	0	2	2	3	3	0	1	0	1	2	0	1	2		
7	13	9	0	0	0	0	1	7	5	0	2	1	0	0	1	0	1	1	6	0	1	0		
8	21	14	0	0	0	1	0	7	11	2	3	1	3	2	1	4	1	2	1	2	0	1		
9	21	13	0	0	0	0	2	9	7	3	2	1	0	3	2	1	0	2	5	1	2	2		
10	18	12	0	0	0	0	3	9	5	1	0	2	1	0	3	2	0	2	1	0	2	2		
11	22	10	0	0	1	0	2	14	4	1	2	3	2	2	4	2	1	1	0	2	1	2		
12	17	6	0	0	0	0	4	8	5	0	2	0	2	1	0	0	4	2	3	1	0	1		
1	14	9	0	0	0	0	1	7	6	0	3	1	0	2	2	0	0	1	1	1	2	1		
2	14	10	0	0	0	1	2	6	5	0	1	3	1	0	0	1	1	0	2	2	1	2		
3	19	13	0	0	0	0	2	11	5	1	1	2	3	4	2	1	1	1	0	2	2	0		
計	199	69	0	0	1	2	21	98	69	8	17	18	19	20	15	14	15	14	24	13	14	16		

199

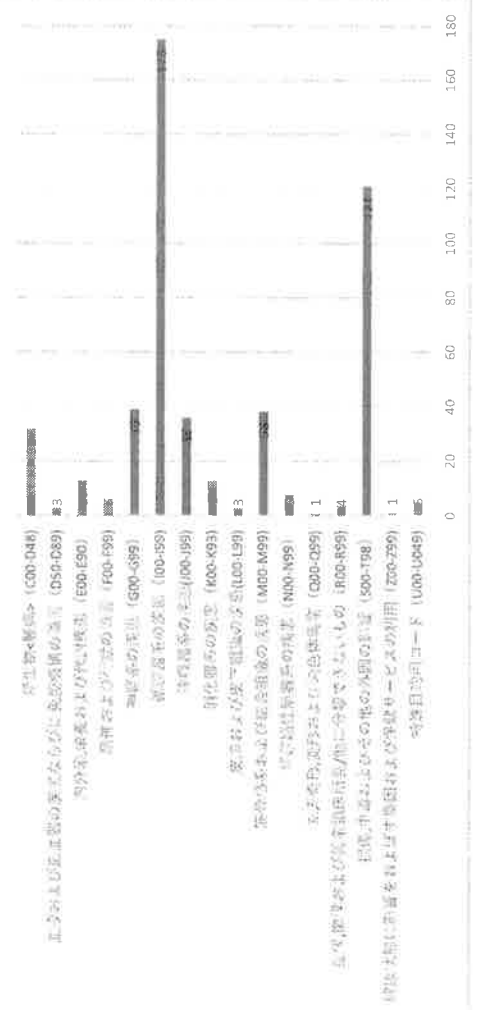
199

199

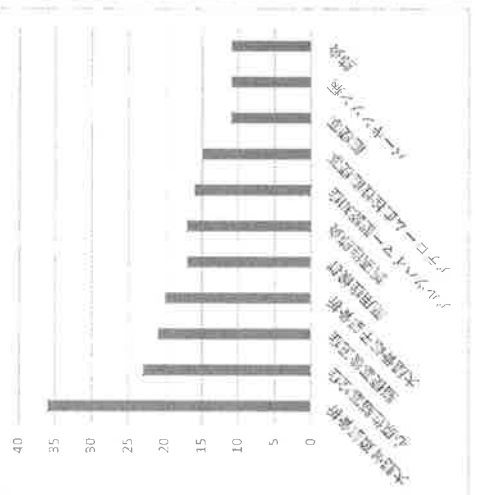
年齢階層別・性別 主病名(ICD六分類)退院患者数

大分類項目	年齢階層／性別		40～49		50～59		60～69		70～79		80～89		90～99		100～	
	性	別	男	女	男	女	男	女	男	女	男	女	男	女	男	女
			0	1	3	1	1	1	1	1	1	1	1	1	1	1
1 感染症および寄生虫 (A00-B99)	0															
2 新生物(腫瘍) (C00-D48)	32	1														
3 血液および造血器の疾患ならびに免疫機構の障害 (D50-D89)	3															
4 内分泌系および代謝疾患 (E00-E90)	13															
5 精神および行動の障害 (F00-F99)	6															
6 神経系の疾患 (G00-G99)	39															
7 眼および付属器の疾患 (H00-H59)	0															
8 耳および乳突突起の疾患 (H60-H95)	0															
9 循環器系の疾患 (I00-I99)	175		3	1	3	2	19	12	39	51	6	35	4			
10 呼吸器系の疾患 (J00-J99)	36		1		1		4		15	6	4	5	1			
11 消化器系の疾患 (K00-K93)	13						1		1	6	5					
12 皮膚および皮下組織の疾患 (L00-L99)	3								1							
13 筋骨格系および結合組織の疾患 (M00-M99)	38		1	2	4		11	13	3	4						
14 腎臓泌尿器系の疾患 (N00-N99)	8								1	3	2					
15 妊娠・分娩および産褥 (O00-O99)	0															
16 周産期に発生した病態 (P00-P99)	0															
17 先天畸形並びに染色体異常 (Q00-Q99)	1								1							
18 症候、徴候および異常臨床所見/他に分類できないもの (R00-R99)	4								1	1						
19 損傷、中毒およびその他の外因の影響 (S00-T98)	121		1	9	2	8	13	42	9	24						
20 傷病および死亡の外因 (V01-Y98)	0															
21 健康状態に影響をおよぼす要因および保護サービスの利用 (Z00-Z99)	1								1							
22 特殊目的用コード (U00-U049)	5															
合計	498	0	1	0	0	4	3	16	5	47	35	99	151	28	100	0

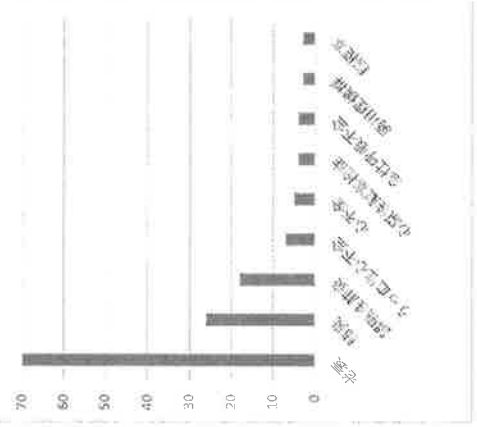
ICD六分類_退院数



上位疾患 (退院)



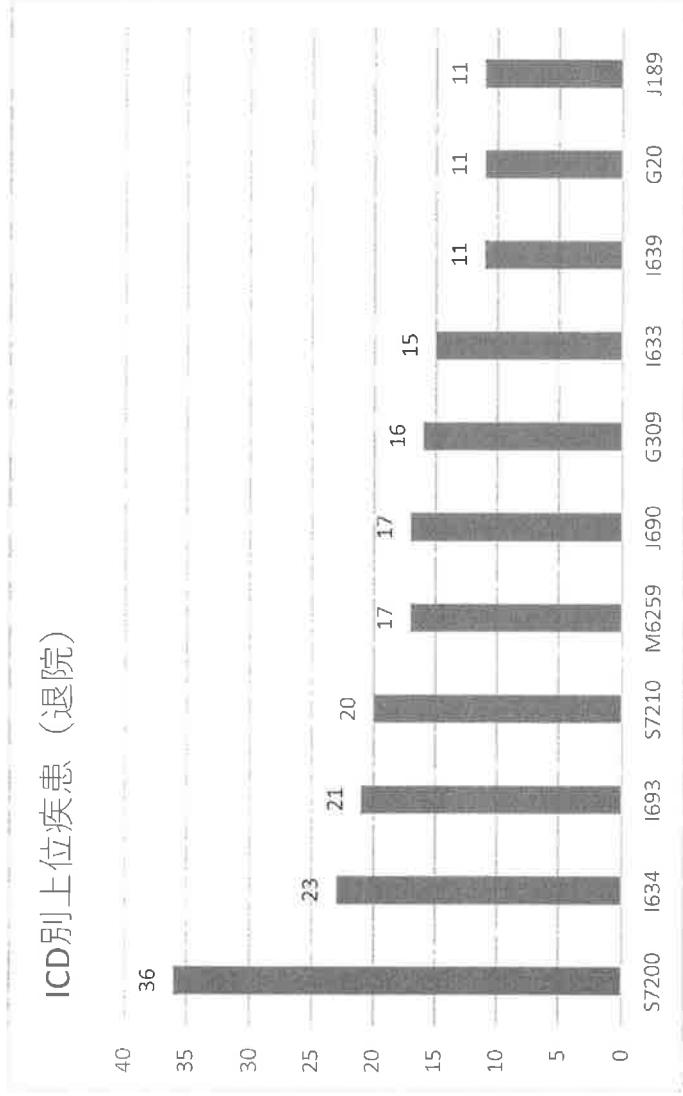
上位疾患 (死亡)



退院患者 主病名ICD分類(3桁分類・中間分類・傷病名)

2023年4月～2024年3月

年間累計



ICD別上位疾患 (退院)

ICD	3桁分類(傷病名)
S7200	大腿骨骨折 (大腿骨頸部骨折)
I634	脳梗塞 (心原性脳塞栓症)
I693	脳血管疾患の続発・後遺症 (脳梗塞後遺症)
S7210	大腿骨骨折 (大腿骨転子部骨折)
M6259	その他の筋障害 (廃用症候群)
J690	固形物及び液体状物による肺臓炎 (誤嚥性肺炎)
G309	アルツハイマー<Alzheimer>病 (アルツハイマー型認知症)
I633	脳梗塞 (アテローム血栓性脳梗塞)
I639	脳梗塞 (脳梗塞)
G20	パーキンソン<Parkinson>病 (パーキンソン病)
J189	肺炎, 病原体不詳 (肺炎)

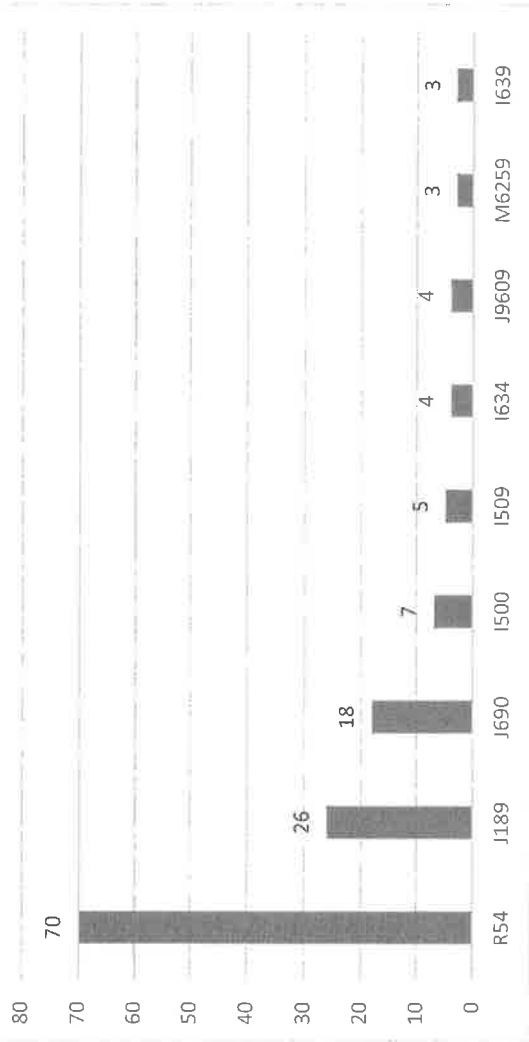
E119	糖尿病	インスリン非依存性糖尿病(NIDDM)	2型糖尿病, 糖尿病性合併症なし	4	4	1	2
E140	糖尿病	詳細不明の糖尿病	高浸透圧性非ケトン性昏睡	1	1	1	1
E86	代謝障害	体液量減少(症)	脱水症	3	3	1	1
E870	代謝障害	その他の体液, 電解質及び塩基平衡障害	高ナトリウム血症	1	1	1	1
5	精神および行動の障害 (F00-F99)			6	2	4	2
F03	症状性を含む器質性精神障害	詳細不明の認知症	認知症	5	2	3	1
F509	生理的障害及び身体的要因に関連した行動症候群	摂食障害	摂食障害	1	1	1	1
6	神経系の疾患 (G00-G99)			39	14	25	7
G042	中枢神経系の炎症性疾患	脳炎, 脊髄炎及び脳脊髄炎	化膿性脊髄炎	1	1	1	1
G20	薬体外路障害及び異常運動	パーキンソン病	パーキンソン病	11	4	7	3
G231	薬体外路障害及び異常運動	基底核のその他の変性疾患	進行性核上性麻痺	2	1	1	1
G309	神経系のその他の変性疾患	アルツハイマー病	アルツハイマー型認知症	16	3	13	2
G408	痙攣性及び発作性障害	てんかん	症候性てんかん	1	1	1	1
G459	痙攣性及び発作性障害	一過性脳虚血発作及び関連症候群	一過性脳虚血発作	1	1	1	1
G618	多発(性)ニューロパチ<シ>及びその他の末梢神経系の障害	炎症性多発(性)ニューロパチ<シ>	慢性炎症性脱髄性多発神経炎	1	1	1	3
G831	神経系のその他の障害	脳のその他の障害	低酸素性脳症	5	4	1	1
G959	神経系のその他の障害	その他の脊髄疾患	頸髄症	1	1	1	1
9	循環器系の疾患 (I00-I99)			175	70	105	4
I10	高血圧性疾患	本態性(原発性<一次性>)高血圧(症)	高血圧症	1	1	1	1
I209	虚血性心疾患	狭心症	狭心症	2	2	2	1
I219	虚血性心疾患	急性心筋梗塞	急性心筋梗塞	2	1	1	1
I219	虚血性心疾患	急性心筋梗塞	心筋梗塞	1	1	1	1
I460	その他の型の心疾患	心停止	蘇生に成功した心停止	1	1	1	1
I469	その他の型の心疾患	心停止	心筋停止	1	1	1	1
I500	その他の型の心疾患	心不全	うっ血性心不全	9	3	6	1
I500	その他の型の心疾患	心不全	心臓性浮腫	2	2	2	4
I500	その他の型の心疾患	心不全	慢性うっ血性心不全	3	1	2	1
I509	その他の型の心疾患	心不全	心不全	3	1	2	1
I509	その他の型の心疾患	心不全	慢性心不全	6	6	6	3
I600	脳血管疾患	くも膜下出血	内頸動脈瘤破裂によるくも膜下出血	1	1	1	1
I602	脳血管疾患	くも膜下出血	前交通動脈瘤破裂によるくも膜下出血	1	1	1	1
I604	脳血管疾患	くも膜下出血	脳底動脈瘤破裂によるくも膜下出血	1	1	1	1
I610	脳血管疾患	脳内出血	視床出血	6	4	2	1
I610	脳血管疾患	脳内出血	脳皮質下出血	5	2	3	1
I610	脳血管疾患	脳内出血	被殻出血	3	3	3	1
I610	脳血管疾患	脳内出血	尾状核出血	1	1	1	3
I613	脳血管疾患	脳内出血	脳幹部出血	1	1	1	2
I614	脳血管疾患	脳内出血	小脳出血	2	1	1	1
I619	脳血管疾患	脳内出血	脳出血	3	1	2	2
I620	脳血管疾患	その他の非外傷性頭蓋内出血	慢性硬膜下血腫	4	4	4	1

S068	頭部損傷	頭蓋内損傷	外傷性脳室内出血	1	1	1	1
S1290	頸部損傷	頸部の骨折	頸椎体骨折	1	1	1	3
S131	頸部損傷	頸部の関節及び靭帯の脱臼、捻挫及びストレッチ	環軸関節亜脱臼	3	1	2	1
S141	頸部損傷	頸部の神経及び脊髄の損傷	頸髄損傷	7	7	7	1
S141	頸部損傷	頸部の神経及び脊髄の損傷	中心性頸髄損傷	1	1	1	1
S141	頸部損傷	頸部の神経及び脊髄の損傷	非骨髄性頸髄損傷	3	2	1	1
S241	胸部<郭>損傷	胸部<郭>の神経及び脊髄の損傷	胸髄損傷	1	1	1	1
S2700	胸部<郭>損傷	その他及び詳細不明の胸腔内臓器の損傷	外傷性気胸・胸腔に達する開放創合併なし	1	1	1	1
S3200	腹部、下背部、腰椎及び骨盤部の損傷	腰椎及び骨盤部の骨折	腰椎圧迫骨折	3	3	3	1
S3200	腹部、下背部、腰椎及び骨盤部の損傷	腰椎及び骨盤部の骨折	腰椎椎体骨折	5	1	4	1
S3200	腹部、下背部、腰椎及び骨盤部の損傷	腰椎及び骨盤部の骨折	腰椎破裂骨折	4	4	4	3
S3210	腹部、下背部、腰椎及び骨盤部の損傷	腰椎及び骨盤部の骨折	仙骨骨折	1	1	1	1
S3250	腹部、下背部、腰椎及び骨盤部の損傷	腰椎及び骨盤部の骨折	恥骨骨折	1	1	1	1
S3280	腹部、下背部、腰椎及び骨盤部の損傷	腰椎及び骨盤部の骨折	骨盤骨折	2	2	2	1
S352	腹部、下背部、腰椎及び骨盤部の損傷	腹部、下背部及び骨盤部の血管損傷	肝動脈損傷	1	1	1	1
S360	腹部、下背部、腰椎及び骨盤部の損傷	胸腔内臓器の損傷	脾損傷	1	1	1	2
S7200	股関節部及び大腿の損傷	大腿骨骨折	大腿骨頸部基部骨折	1	1	1	5
S7200	股関節部及び大腿の損傷	大腿骨骨折	大腿骨頸部骨折	36	11	25	2
S7200	股関節部及び大腿の損傷	大腿骨骨折	大腿骨頭下骨折	1	1	1	1
S7210	股関節部及び大腿の損傷	大腿骨骨折	大腿骨頸部下骨折	20	4	16	1
S7220	股関節部及び大腿の損傷	大腿骨骨折	大腿骨転子部骨折	1	1	1	1
S7230	股関節部及び大腿の損傷	大腿骨骨折	転子下骨折	3	3	3	3
S7240	股関節部及び大腿の損傷	大腿骨骨折	大腿骨幹部骨折	1	1	1	17
S8200	膝及び下腿の損傷	下腿の骨折、足首を含む	大腿骨顆上骨折	5	3	2	6
S8210	膝及び下腿の損傷	下腿の骨折、足首を含む	膝蓋骨骨折	2	2	2	1
S9230	足首及び足の損傷	足の骨折、足首を除く	脛骨高原骨折	1	1	1	1
T0210	多部位の損傷	多部位の骨折	中足骨骨折	1	1	1	1
T093	部位不明の体幹もしくは(四)肢の損傷又は部位不明の損傷	脊椎及び体幹のその他の損傷、部位不明	胸腰椎圧迫骨折	1	1	1	2
T913	損傷、中毒及びその他の外因による影響の続発・後遺症	頸部及び体幹損傷の続発・後遺症	脊髄損傷後遺症	1	1	1	1
T931	損傷、中毒及びその他の外因による影響の続発・後遺症	下肢の損傷の続発・後遺症	大腿骨骨折後遺症	1	1	1	2
21	健康状態に影響をおよぼす要因および保健サービスの利用 (Z00-Z99)	健康状態に影響をおよぼす要因および保健サービスの利用 (Z00-Z99)		1	1	1	1
Z966	家族歴、既往歴及び健康状態に影響を及ぼす特定の状況に関連する健康障害をきたす恐れのある者	その他の機能的挿入物の存在	人工股関節置換術後	1	1	1	1
22	特殊目的用コード (U00-U049)			5	2	3	3
U071	原因不明の新たな疾患又はエマーゲンシーコードの暫定分類	エマーゲンシーコードU07	COVID-19	5	2	3	2

死亡者 主病名ICD分類(3桁分類・中間分類・傷病名)

2023年4月～2024年3月 年間累計

ICD別上位疾患 (死亡者)



ICD	3桁分類(傷病名)
R54	老衰 (老衰)
J189	肺炎, 病原体不詳 (肺炎)
J690	固形物及び液体物による肺臓炎 (誤嚥性肺炎)
I500	心不全 (うっ血性心不全)
I509	心不全 (心不全)
I634	脳梗塞 (心原性脳塞栓症)
J9609	呼吸不全, 他に分類されないもの (急性呼吸不全)
M6259	その他の筋障害 (廃用症候群)
I639	脳梗塞 (脳梗塞)

1614	脳血管疾患	脳内出血	1	1	1	1	1	1	1
1634	脳血管疾患	脳梗塞	4	4	1	1	1	2	2
1509	その他の型の心疾患	心不全	5	4	1	1	1	1	1
1638	脳血管疾患	脳梗塞	1	1	1	1	1	1	1
17090	動脈、細動脈及び毛細血管の疾患	アテローム<じゅくじゅく状>硬化(症)	1	1	1	1	1	1	1
1613	脳血管疾患	脳内出血	1	1	1	1	1	1	1
1639	脳血管疾患	脳梗塞	3	3	1	1	1	3	3
1693	脳血管疾患	脳血管疾患の続発・後遺症	1	1	1	1	1	1	1
1619	脳血管疾患	脳内出血	1	1	1	1	1	1	1
1691	脳血管疾患	脳血管疾患の続発・後遺症	1	1	1	1	1	1	1
1610	脳血管疾患	脳内出血	1	1	1	1	1	1	1
17090	動脈、細動脈及び毛細血管の疾患	アテローム<じゅくじゅく状>硬化(症)	1	1	1	1	1	1	1
1509	その他の型の心疾患	心不全	5	3	2	2	1	3	1
10	呼吸器系の疾患(I00-I99)		50	24	26	2	7	29	12
J888	呼吸器系のその他の疾患	その他の呼吸器障害	1	1	1	1	1	1	1
J9609	呼吸器系のその他の疾患	呼吸不全、他に分類されないもの	4	3	1	1	1	2	2
J690	外的因子による肺疾患	固形物及び液状物による肺臓炎	18	8	10	2	2	12	4
J189	インフルエンザ及び肺炎	肺炎、病原体不詳	27	15	12	6	15	15	6
11	消化器系の疾患(K00-K93)		3	1	2	2	2	2	1
K567	腸のその他の疾患	炎症性イレウス及び腸閉塞、ヘルニアを伴わないもの	1	1	1	1	1	1	1
K830	胆のう<嚢>、胆管及び膵の障害	胆道のその他の疾患	1	1	1	1	1	1	1
K801	胆のう<嚢>、胆管及び膵の障害	胆石症	1	1	1	1	1	1	1
13	筋骨格系および結合組織の疾患(M00-M99)		3	2	1	1	1	1	1
M6259	筋障害	その他の筋障害	3	1	2	1	1	1	1
14	腎尿路性障害系の疾患(N00-N99)		3	2	1	1	2	2	1
N890	尿路系のその他の疾患	尿路系のその他の障害	2	2	2	2	1	1	1
N189	腎不全	慢性腎不全	1	1	1	1	1	1	1
18	症候徴候および異常臨床所見/他に分類できないもの(R00-R99)		71	18	53	2	34	28	7
R02	循環器系及び呼吸器系に関する症状及び徴候	えくぞ>直、他に分類されないもの	1	1	1	1	1	1	1
R54	全身症状及び徴候	老衰	70	52	18	7	2	34	27
19	損傷、中毒およびその他の外因の影響(S00-T98)		1	1	1	1	1	1	1
S065	頭部損傷	頭蓋内損傷	1	1	1	1	1	1	1
22	特殊目的用コード(U00-U049)		1	1	1	1	1	1	1
U071	原因不明の新たな疾患又はエマーゼンシーコードの暫定分類	エマーゼンシーコードU07	1	1	1	1	1	1	1
		COVID-19							

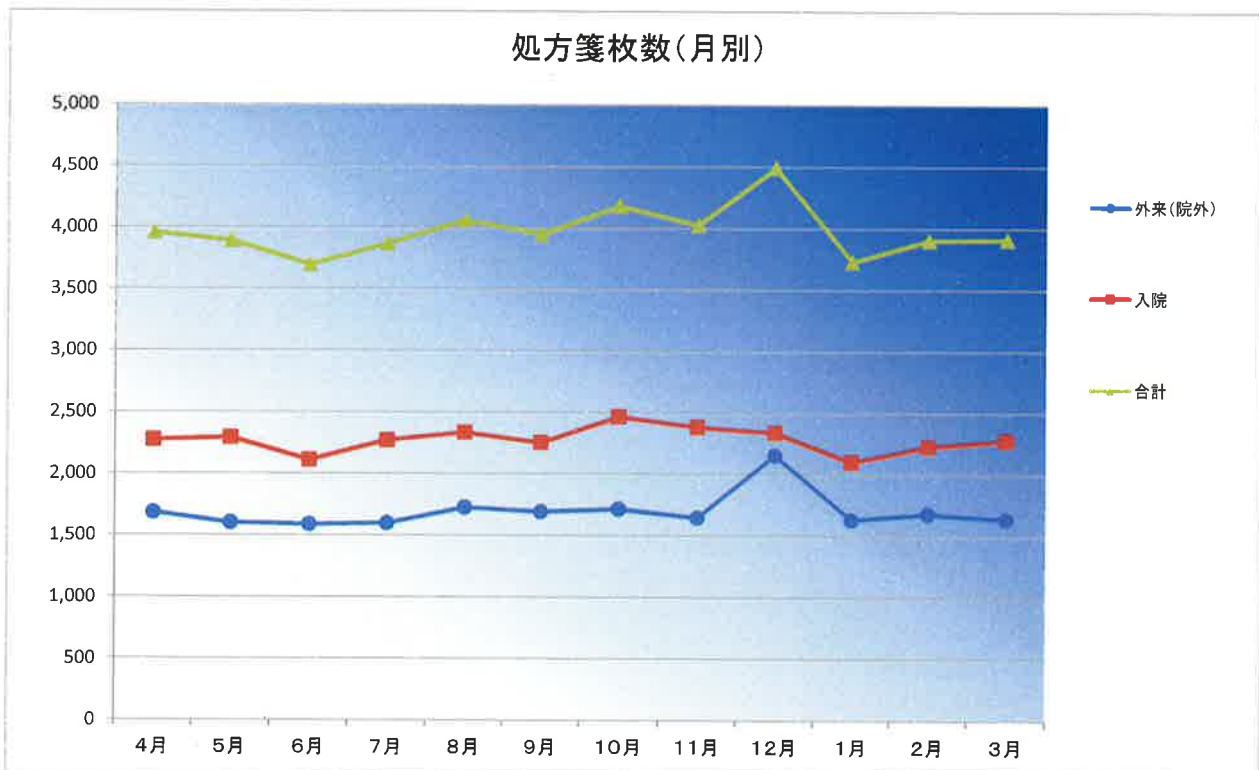
3.業務の状況

3-1.薬剤部門

処方箋枚数（月別）

（単位：枚）

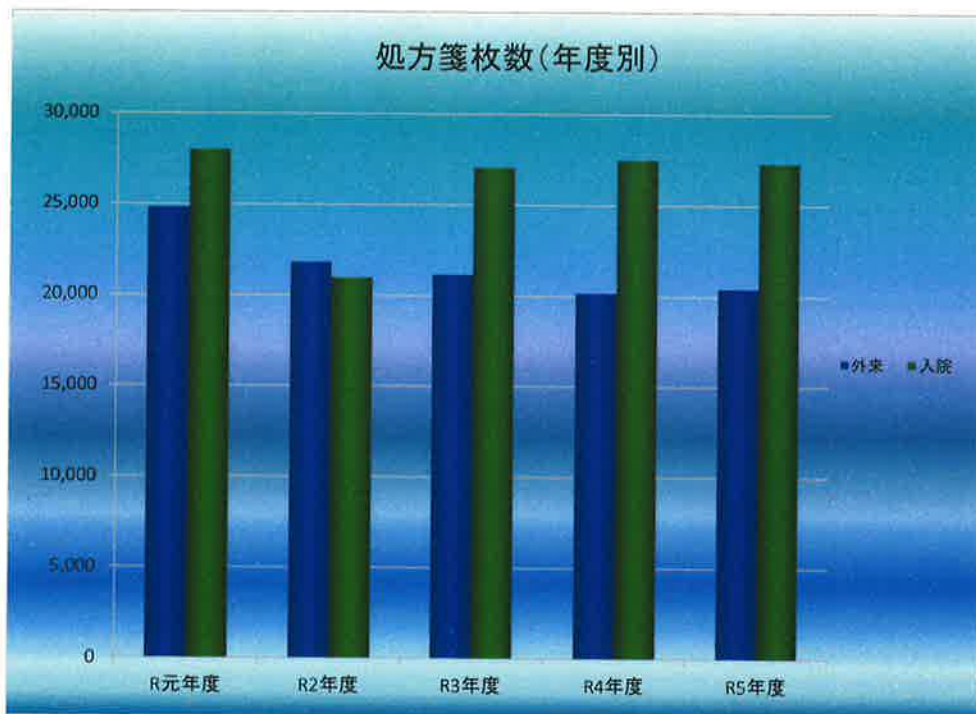
	4月	5月	6月	7月	8月	9月	10月	11月	12月	1月	2月	3月	合計
外来（院外）	1,686	1,602	1,590	1,600	1,728	1,695	1,717	1,647	2,154	1,632	1,679	1,637	20,367
入院	2,272	2,290	2,107	2,269	2,332	2,250	2,461	2,377	2,334	2,096	2,223	2,273	27,284
合計	3,958	3,892	3,697	3,869	4,060	3,945	4,178	4,024	4,488	3,728	3,902	3,910	47,651



処方箋枚数（年別）

（単位：枚）

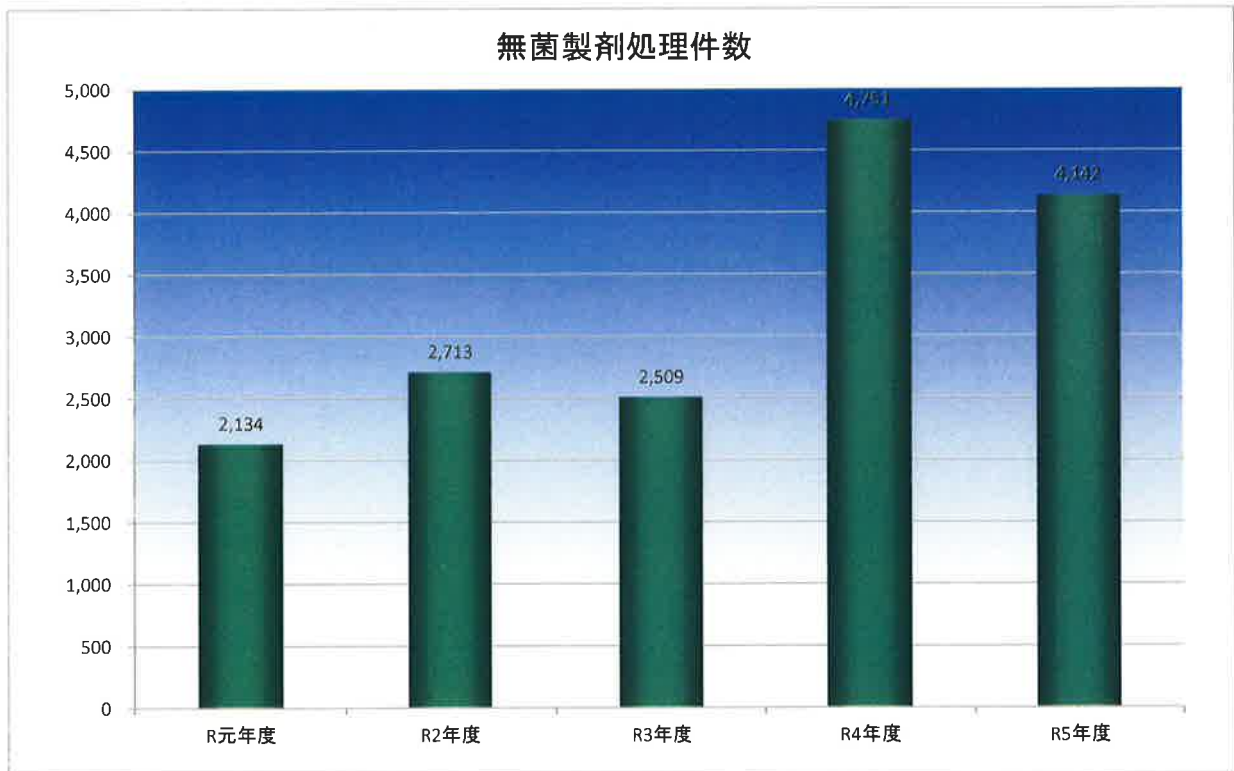
年度	区分	外来	入院	合計
R元年度		24,795	27,970	52,765
R2年度		21,796	20,941	42,737
R3年度		21,108	27,013	48,121
R4年度		20,129	27,456	47,585
R5年度		20,367	27,284	47,651



無菌製剂処理件数

(単位：人)

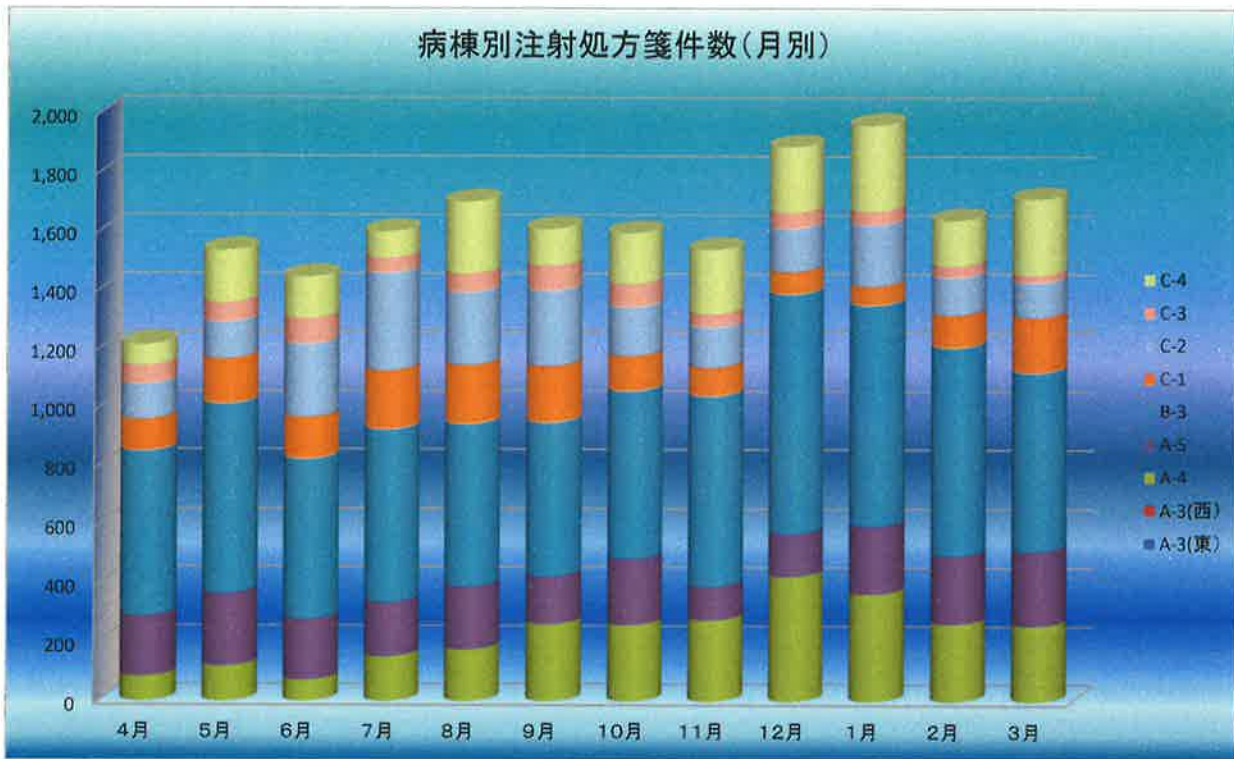
年度 \ 月	4月	5月	6月	7月	8月	9月	10月	11月	12月	1月	2月	3月	合計	平均
R元年度	130	58	100	140	236	203	183	159	200	247	200	278	2,134	178
R2年度	177	171	168	224	283	211	131	183	267	267	330	301	2,713	226
R3年度	323	259	220	284	228	121	144	135	133	180	146	336	2,509	209
R4年度	302	368	475	478	503	584	550	383	300	284	263	261	4,751	396
R5年度	323	197	277	325	270	340	400	427	426	359	350	448	4,142	345



病棟別処方箋件数（月別）

R5年度	4月	5月	6月	7月	8月	9月	10月	11月	12月	1月	2月	3月	合計
A-3(東)													0
A-3(西)													0
A-3	671	741	715	675	639	746	691	706	670	632	657	761	8,304
A-4	83	118	70	150	174	260	258	274	423	363	262	256	2,691
A-5	205	247	208	185	215	163	225	115	145	232	233	254	2,427
B-3	562	646	545	589	554	525	572	649	818	753	709	609	7,531
C-1	108	153	142	200	200	192	119	97	76	64	111	188	1,650
C-2	120	126	250	333	248	257	167	138	148	211	129	120	2,247
C-3	63	65	85	50	62	84	78	43	52	43	37	23	685
C-4	72	179	143	91	246	126	174	221	226	295	157	261	2,191
合計	1,884	2,275	2,158	2,273	2,338	2,353	2,284	2,243	2,558	2,593	2,295	2,472	27,726

※平成24年11月1日よりA3東病棟A3西病棟を統合。



3-2.検査部門

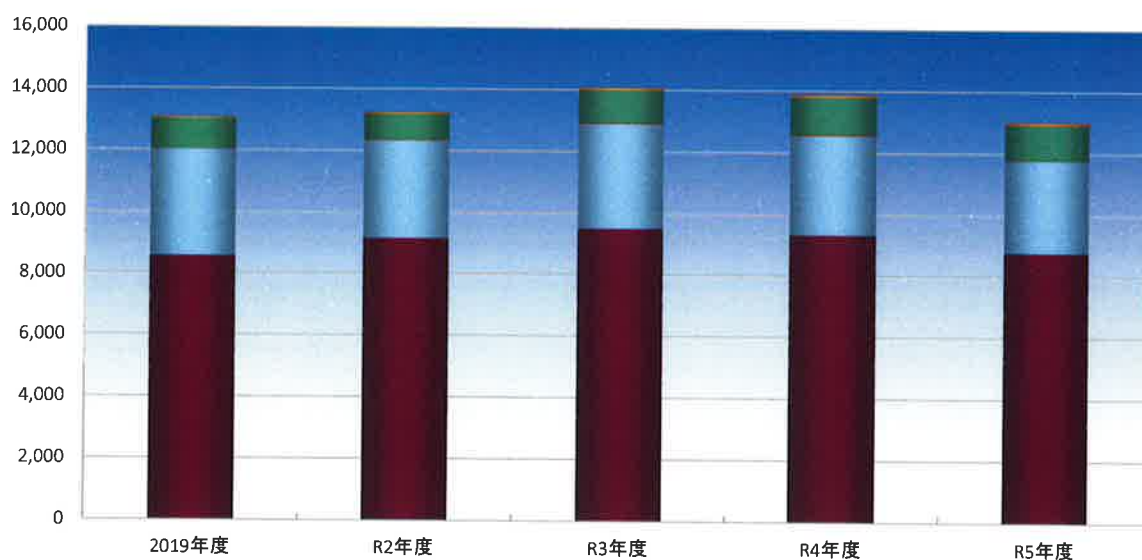
検査部門別検査件数（月別）

（単位：件）

		2019年度	R2年度	R3年度	R4年度	R5年度
外注検査	外来	8,557	9,136	9,480	9,300	8,750
心電図	外来	3,457	3,168	3,396	3,235	2,999
血液ガス	外来	6	7	12	16	8
クロスマッチ	外来	0	12	22	16	2
エコー	外来	1,004	877	1,100	1,245	1,183
心エコー	外来	44	43	64	64	75
合計		18,829	20,846	22,068	22,028	20,794

臨床検査部門別検査件数（月別）

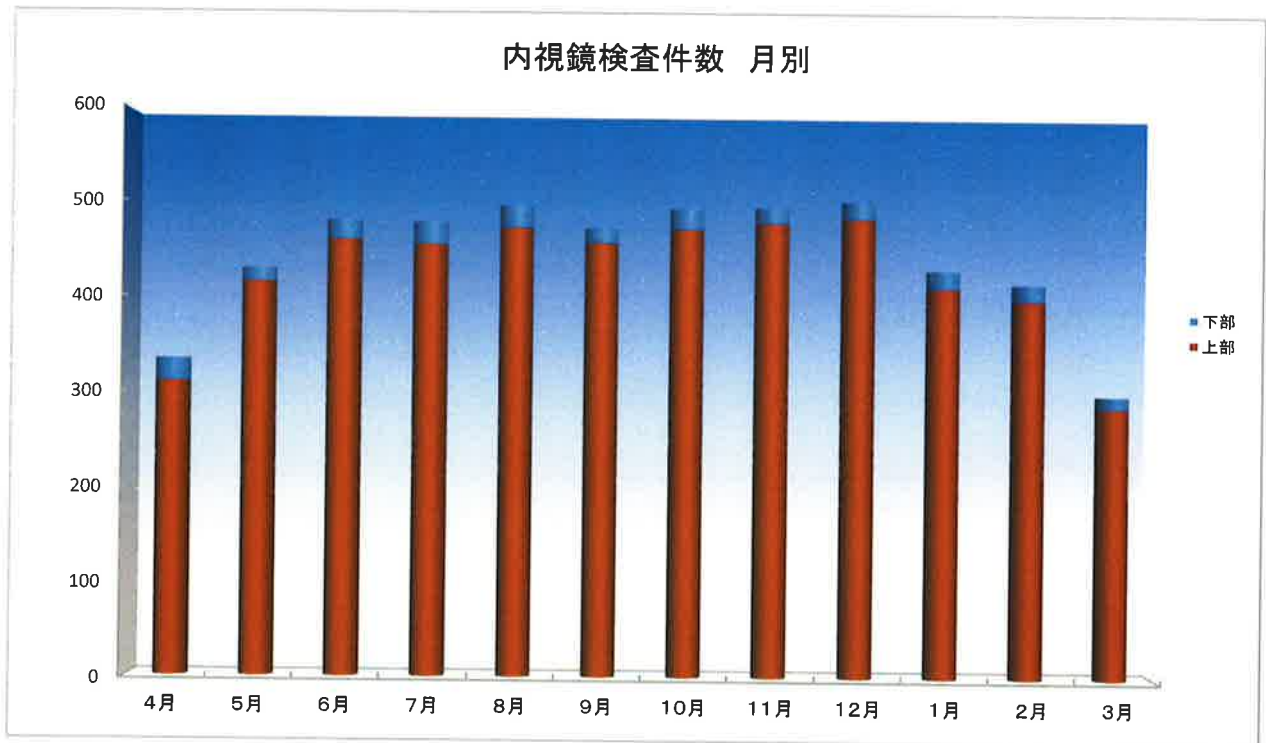
■外注検査 外来 ■心電図 外来 ■血液ガス 外来 ■クロスマッチ 外来 ■エコー 外来 ■心エコー 外来



内視鏡検査件数（月別）

（単位：件）

	4月	5月	6月	7月	8月	9月	10月	11月	12月	1月	2月	3月	計
上部	312	418	463	458	476	460	475	482	487	414	401	288	5,134
下部	24	14	21	24	24	16	22	17	19	19	18	13	231
計	336	432	484	482	500	476	497	499	506	433	419	301	5,365

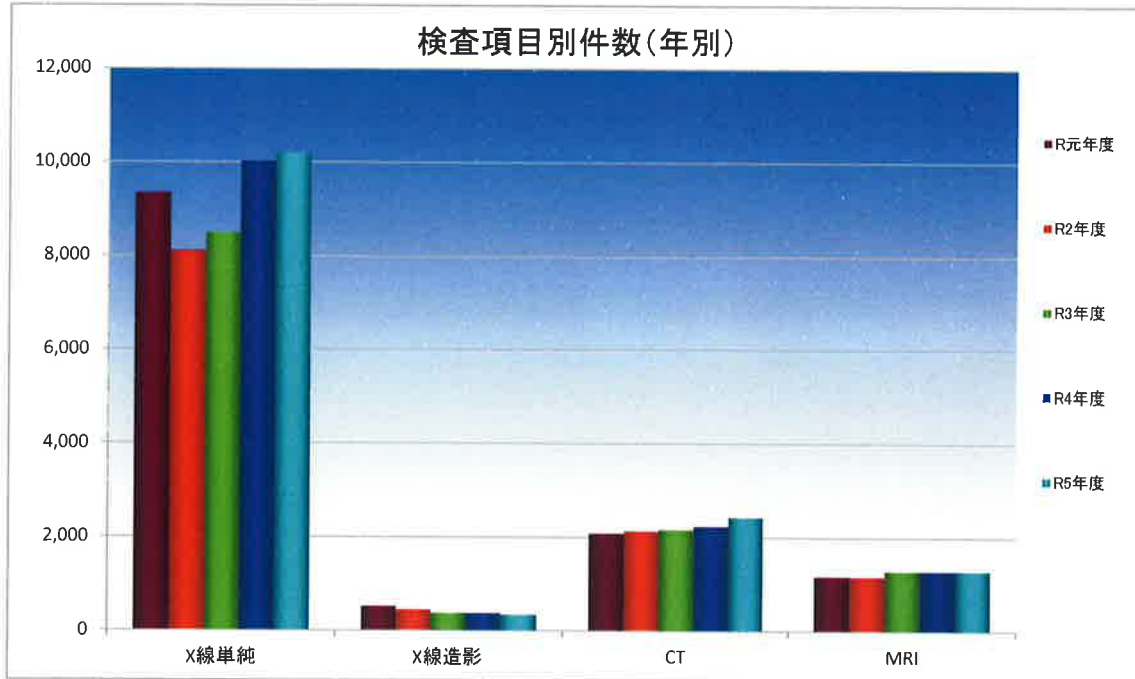


3-3.放射線部門

検査項目別件数（年別）

（単位：件）

	R元年度	R2年度	R3年度	R4年度	R5年度
X線単純	9,338	8,107	8,494	10,015	10,186
X線造影	522	441	379	378	348
CT	2,079	2,121	2,165	2,235	2,434
MRI	1,167	1,160	1,285	1,278	1,286

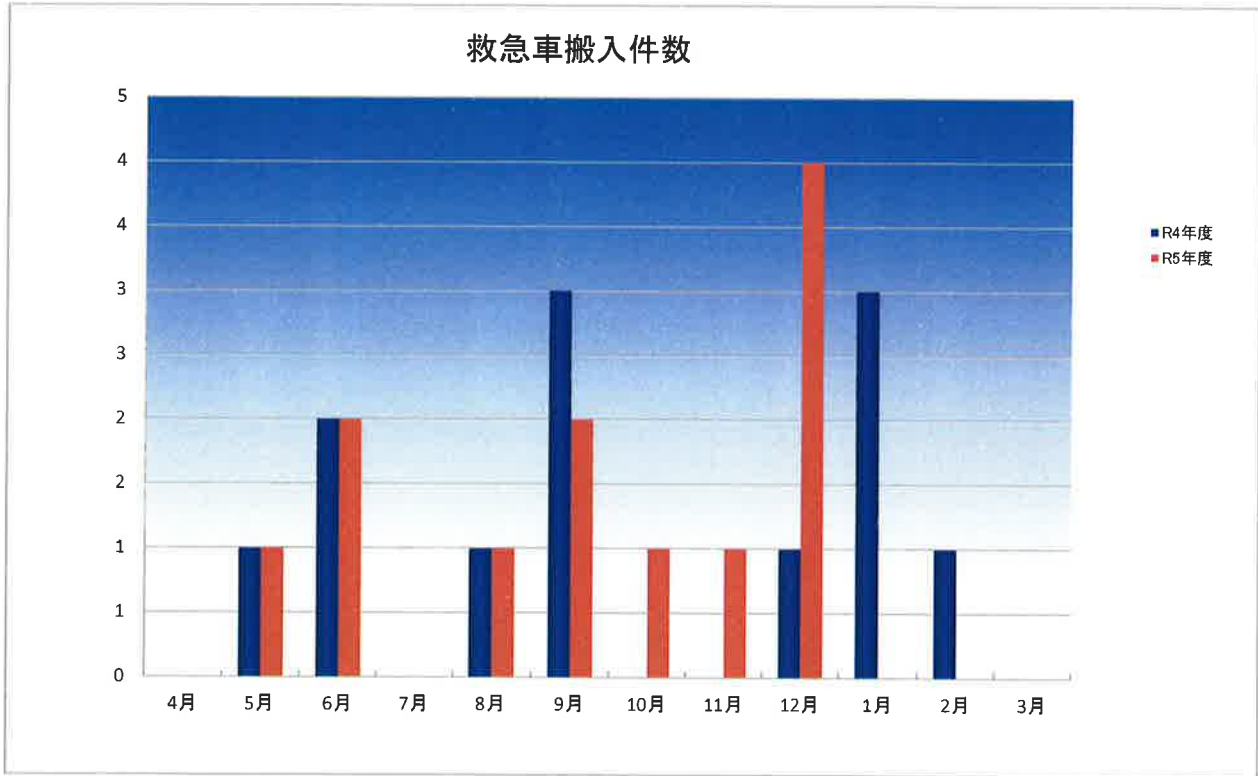


3-6.救急部門

救急車搬入件数

(単位：人)

	4月	5月	6月	7月	8月	9月	10月	11月	12月	1月	2月	3月	合計
R4年度	0	1	2	0	1	3	0	0	1	3	1	0	12
R5年度	0	1	2	0	1	2	1	1	4	0	0	0	12
計	0	2	4	0	2	5	1	1	5	3	1	0	24



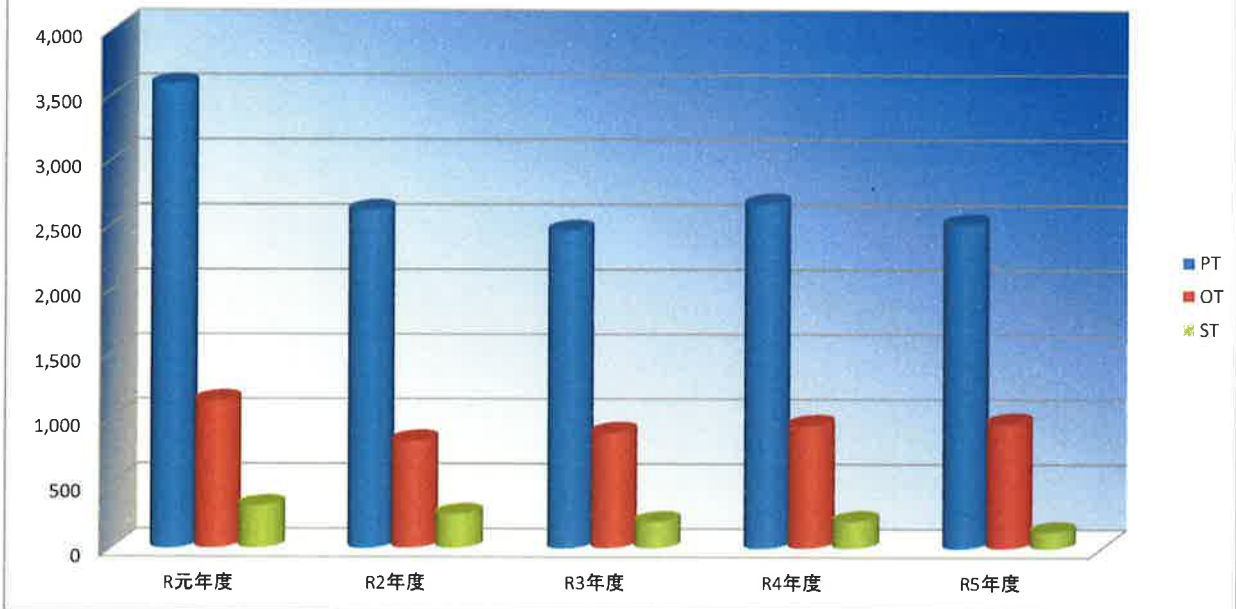
3-8.リハビリ部門

リハビリテーション部延患者数

(単位：人)

		R元年度	R2年度	R3年度	R4年度	R5年度
外来	PT	3,577	2,607	2,450	2,656	2,500
	OT	1,135	827	890	947	962
	ST	329	264	205	209	129
	合計	5,041	3,698	3,545	3,812	3,591

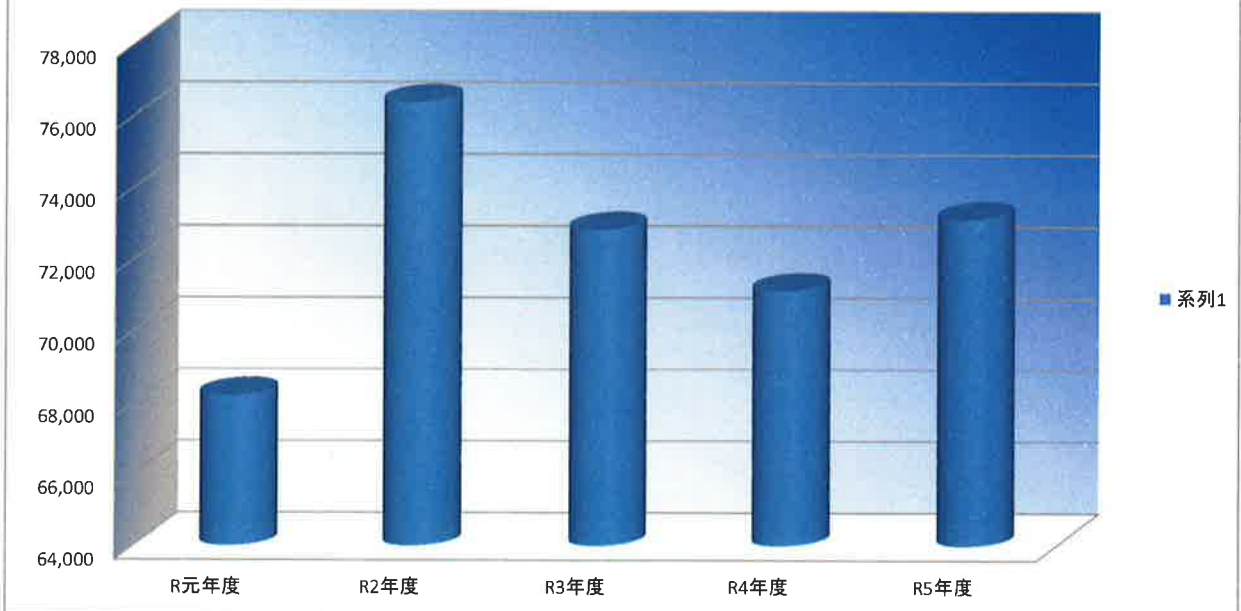
外来延患者数



(単位：人)

入院	R元年度	R2年度	R3年度	R4年度	R5年度
	68,181	76,353	72,809	71,114	73,108

入院延患者数



3-9.在宅療養部門

訪問看護件数

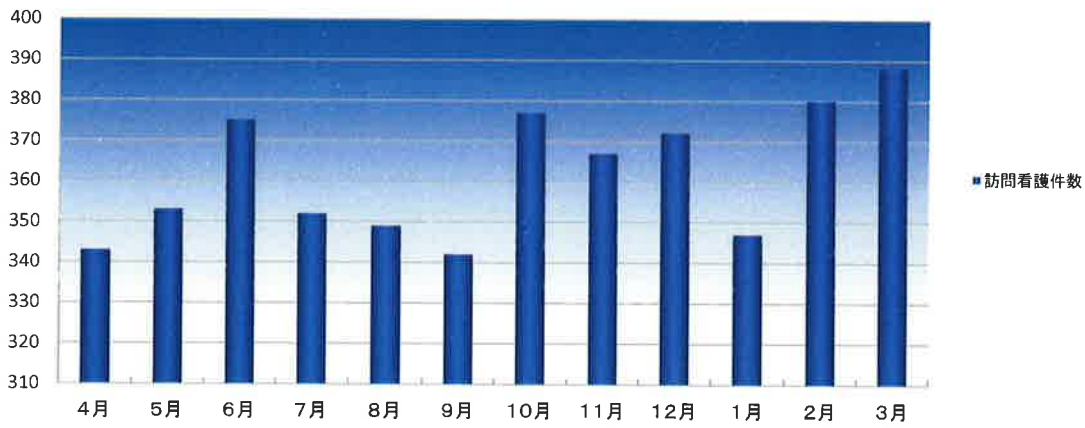
(単位：件)

	4月	5月	6月	7月	8月	9月	10月	11月	12月	1月	2月	3月	合計
訪問看護件数	343	353	375	352	349	342	377	367	372	347	380	388	4,345

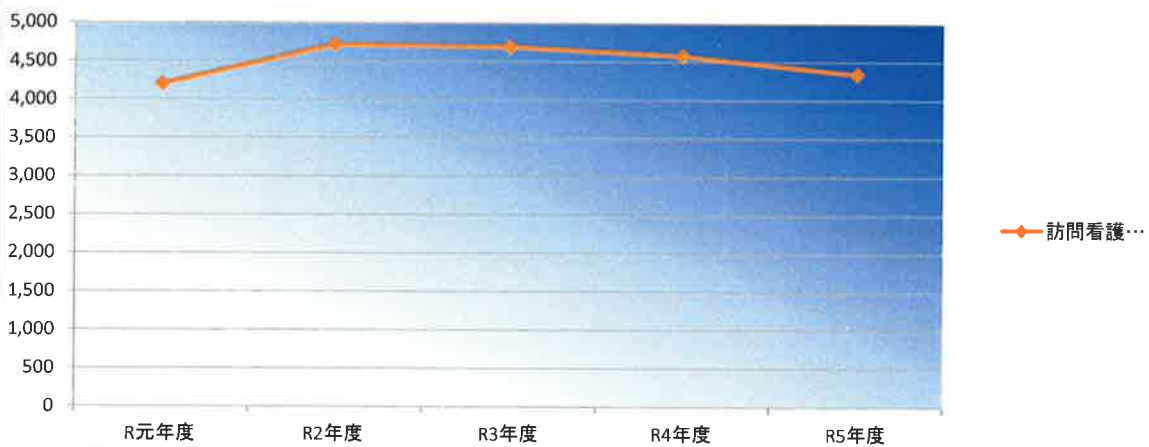
(単位：件)

年度	訪問看護件数
R元年度	4,199
R2年度	4,720
R3年度	4,697
R4年度	4,582
R5年度	4,345

訪問看護件数 月別



訪問看護件数 年別



訪問リハビリテーション件数

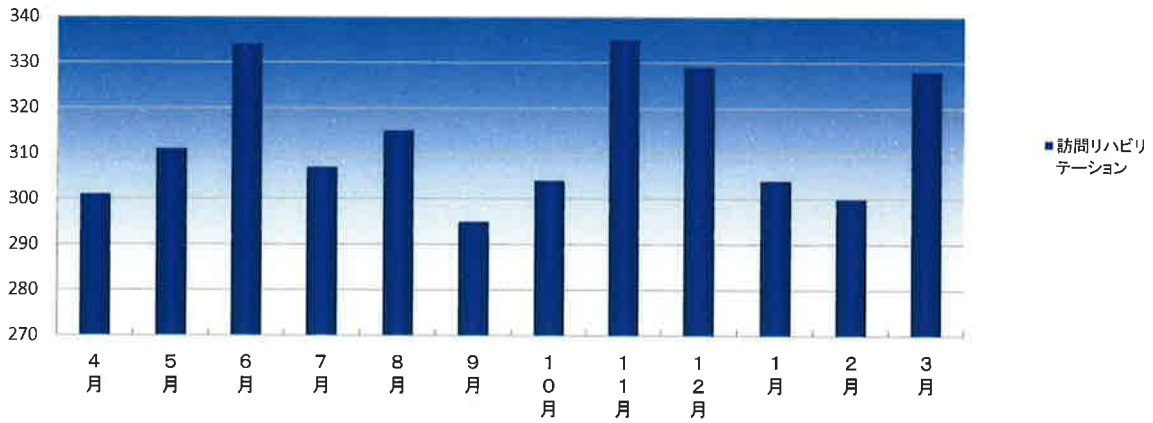
(単位：件)

	4月	5月	6月	7月	8月	9月	10月	11月	12月	1月	2月	3月	合計
訪問リハビリテーション	301	311	334	307	315	295	304	335	329	304	300	328	3,763

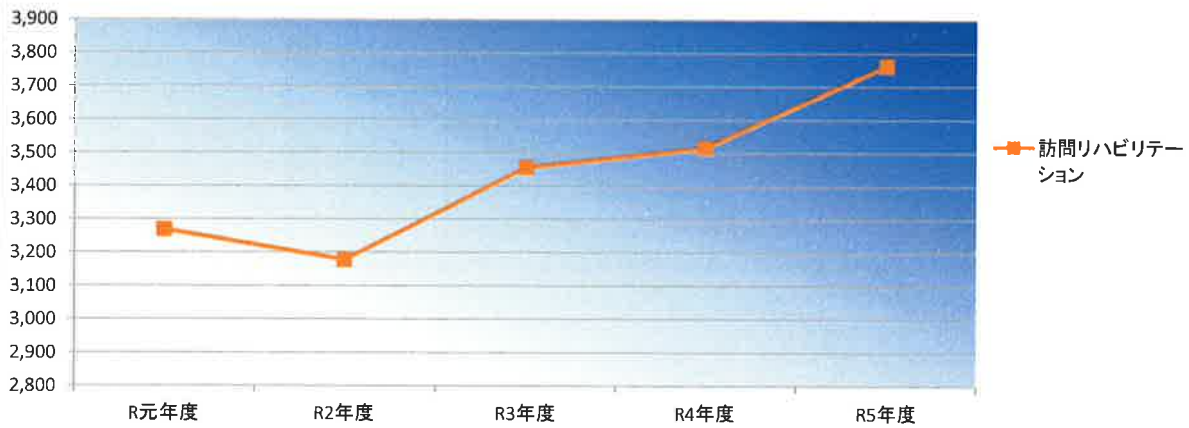
(単位：件)

年度	訪問リハビリテーション
R元年度	3,268
R2年度	3,177
R3年度	3,455
R4年度	3,515
R5年度	3,763

訪問リハビリテーション件数(月別)



訪問リハビリテーション件数(年別)

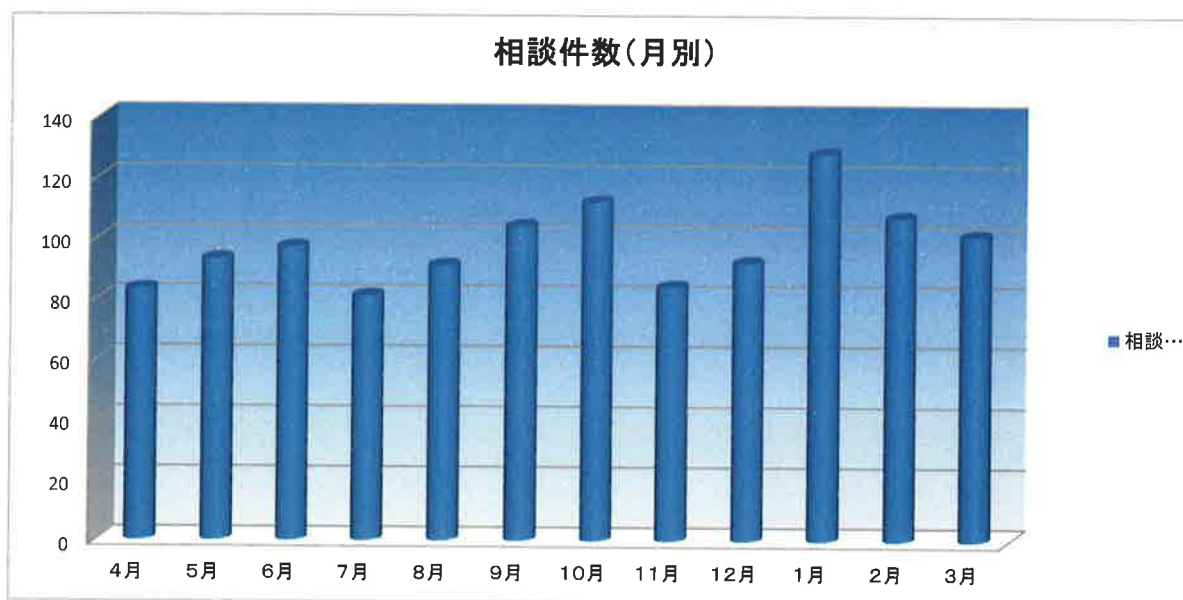


3-11.医療福祉対応状況

医療福祉相談件数

(単位：件)

	4月	5月	6月	7月	8月	9月	10月	11月	12月	1月	2月	3月	合計
相談件数	83	93	97	81	91	104	112	84	92	128	107	101	1,173
合計	83	93	97	81	91	104	112	84	92	128	107	101	1,173

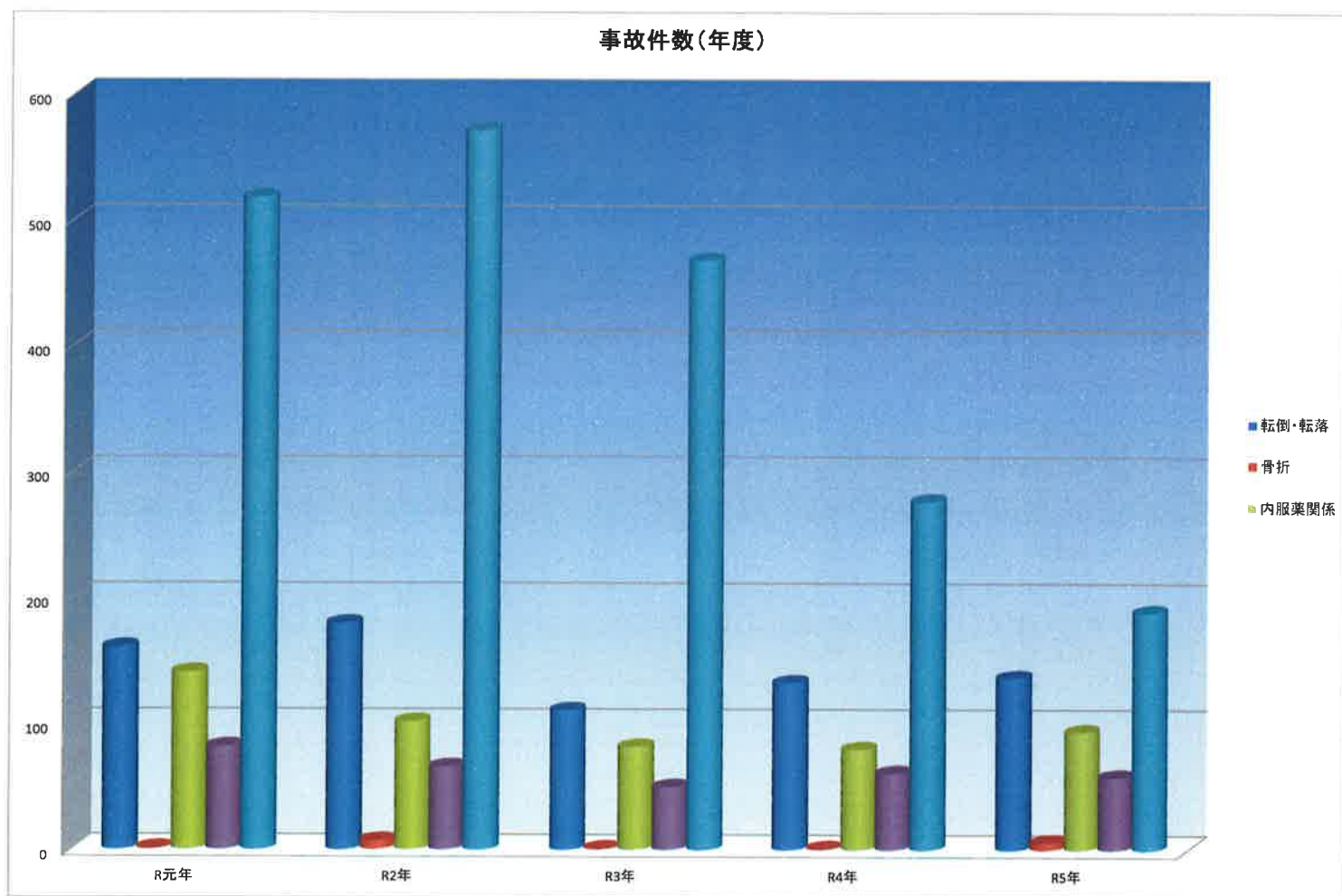


3-12.患者の安全

年度別事故件数

(単位：件)

	R元年	R2年	R3年	R4年	R5年
転倒・転落	161	180	111	133	137
骨折	1	7	1	1	6
内服薬関係	141	102	82	80	94
注射薬関係	82	66	50	61	58
皮膚トラブル	518	571	468	277	189
計	903	926	712	552	484



R4年度

褥瘡防止委員会

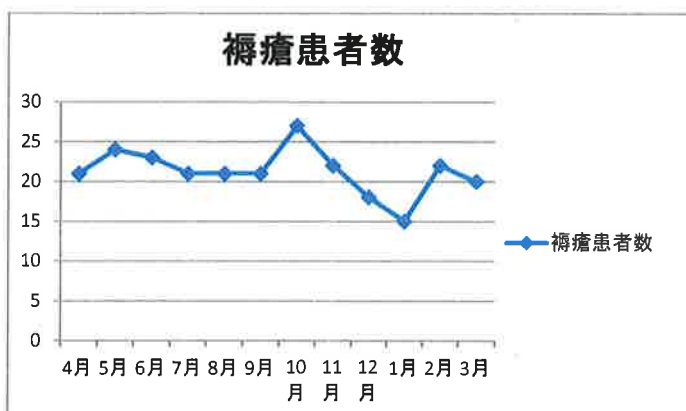
病棟	4月	5月	6月	7月	8月	9月	10月	11月	12月	1月	2月	3月
新規入院患者数	34	53	43	54	25	46	46	52	55	36	48	45
入院延べ人数	10,976	11,419	11,282	11,919	11,652	10,760	11,280	10,924	11,624	11,084	10,005	10,831
褥瘡患者数	21	24	23	21	21	21	27	22	18	15	22	20
発生者数	4	4	3	2	3	3	2	0	1	3	3	3
推定褥瘡発生率	1	1	0.7	0.7	0.7	0.7	0.5	0	0.2	0.7	0.8	0.8

R5年度

褥瘡防止委員会

病棟	4月	5月	6月	7月	8月	9月	10月	11月	12月	1月	2月	3月
新規入院患者数	57	55	57	41	66	52	50	63	44	52	53	41
入院延べ人数	10,710	11,172	10,962	11,450	11,343	10,980	11,388	11,157	11,335	11,010	10,472	11,119
褥瘡患者数	24	27	21	22	17	16	22	22	20	19	16	19
発生者数	6	4	2	1	2	0	6	4	2	3	3	2
推定褥瘡発生率	1.5	1	0.5	0.2	0.5	0	1.5	0.9	0.5	0.7	0.7	0.5

<R4年度>



<R5年度>



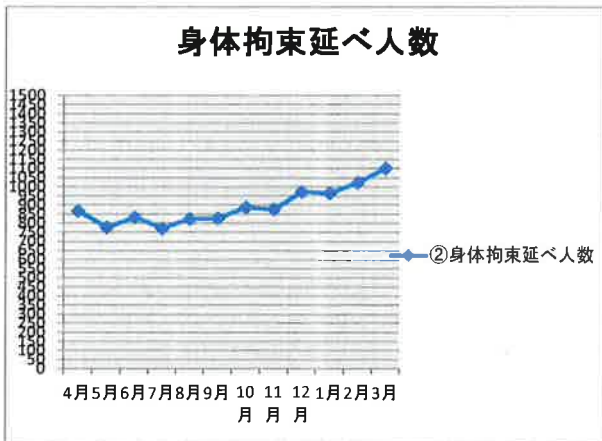
令和 4 年度 身体拘束 年間集計

	4月	5月	6月	7月	8月	9月	10月	11月	12月	1月	2月	3月	計
①入院患者延べ人数	10976	11419	11282	11919	11652	10760	11280	10924	11624	11084	10005	10831	133756
②身体拘束延べ人数	867	776	832	771	822	826	886	875	972	964	1021	1101	10713
抑制帯	283	62	62	49	42	60	62	131	210	176	179	31	1347
ミトン	520	651	710	660	718	706	762	680	702	726	786	236	7857
安全ベルト	0	0	0	0	0	0	0	0	0	0	0	0	0
ベッド柵	64	63	60	62	62	60	62	64	60	62	56	0	675
その他	0	0	0	0	0	0	0	0	0	0	0	0	0
拘束率②/①%	7.9%	6.8%	7.4%	6.5%	7.1%	7.7%	7.9%	8.0%	8.4%	8.7%	10.2%	10.2%	8.0%
③身体拘束人数	33	29	27	26	27	36	32	34	44	36	43	41	407
身体拘束継続者数	24	21	23	23	22	27	24	25	32	31	32	30	314
④身体拘束解除者数	9	8	4	3	5	9	7	9	12	5	11	11	93
解除率④/③%	27.3%	27.6%	14.8%	11.5%	18.5%	25.0%	21.9%	26.5%	27.3%	13.9%	25.6%	26.8%	22.9%
新規身体拘束者	13	10	6	8	3	10	10	17	23	12	23	11	146
新入院	4	8	3	4	1	7	6	8	5	5	14	5	70
既入院	9	2	3	4	2	3	4	9	18	7	9	6	76
抑制帯	0	0	0	0	0	0	1	3	4	1	6	2	17
ミトン	9	10	7	7	3	10	10	12	10	11	20	8	117
安全ベルト	0	0	0	0	0	0	0	0	0	0	0	0	0
ベッド柵	0	0	0	0	0	0	0	2	0	0	2	0	4
その他	0	0	0	0	0	0	0	0	0	0	0	0	0

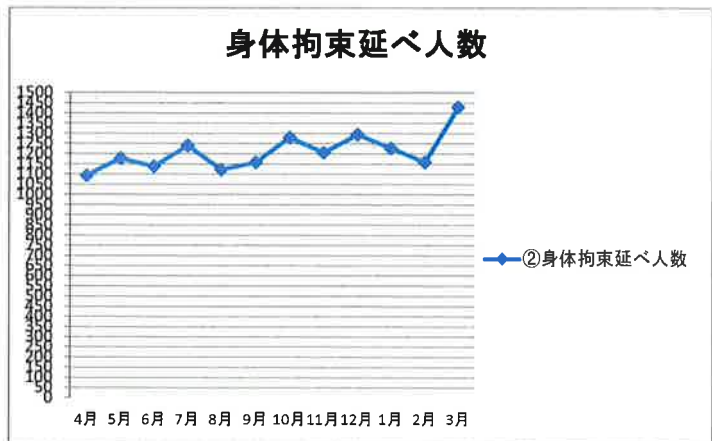
令和 5 年度 身体拘束 年間集計

	4月	5月	6月	7月	8月	9月	10月	11月	12月	1月	2月	3月	計
①入院患者延べ人数	10710	11172	10962	11450	11343	10980	11388	11157	11335	11010	10472	11119	133098
②身体拘束延べ人数	1092	1177	1137	1241	1121	1158	1279	1205	1294	1227	1158	1428	14517
抑制帯	183	216	200	184	158	172	125	282	179	131	138	170	2138
ミトン	844	866	872	981	876	896	1061	845	1029	1031	991	1227	11519
安全ベルト	0	3	0	0	0	0	0	0	0	0	0	0	3
ベッド柵	65	92	65	76	87	90	93	78	86	65	29	31	857
その他	0	0	0	0	0	0	0	0	0	0	0	0	0
拘束率②/①%	10.2%	10.5%	10.4%	10.8%	9.9%	10.5%	11.2%	10.8%	11.4%	11.1%	11.1%	12.8%	10.9%
③身体拘束人数	36	47	45	43	35	40	40	37	44	50	48	49	514
身体拘束継続者数	28	34	38	31	30	35	30	32	37	39	42	40	416
④身体拘束解除者数	8	13	7	12	5	5	10	5	7	11	6	9	98
解除率④/③%	22.2%	27.7%	15.6%	27.9%	14.3%	12.5%	25.0%	13.5%	15.9%	22.0%	12.5%	18.4%	19.1%
新規身体拘束者	8	18	13	10	12	13	13	14	13	10	12	16	152
新入院	5	7	8	6	6	6	8	7	10	7	6	9	85
既入院	3	11	5	4	6	7	5	7	3	3	6	7	67
抑制帯	3	7	3	2	1	2	3	4	2	2	2	4	35
ミトン	9	18	15	9	11	11	12	11	13	6	10	12	137
安全ベルト	0	0	0	0	0	0	0	0	0	0	0	0	0
ベッド柵	0	2	0	0	0	0	1	0	1	2	0	0	6
その他	0	0	0	0	0	0	0	0	0	0	0	0	0

<R4年度>



<R5年度>



令和4年度年間 転倒転落評価分類集計

			4月	5月	6月	7月	8月	9月	10月	11月	12月	1月	2月	3月	合計
転倒・転落	インシデント	レベル0	1	2	3	1	1	2	3	1	1		1	2	18
		レベル1	5	8	10	7	12	6	4	5	9	6	13	7	92
		レベル2	1	1	4	1	2	6	2	2	2		1	2	24
		レベル3a							1		1				2
	アクシデント	レベル3b					1								1
合計			7	11	17	9	16	14	10	8	13	6	15	11	137
入院患者延べ人数			10,976	11,419	11,282	11,919	11,652	10,760	11,280	10,924	11,624	11,084	10,005	10,831	133,756
発生率			0.1%	0.1%	0.2%	0.1%	0.1%	0.1%	0.1%	0.1%	0.1%	0.1%	0.1%	0.10%	0.1%

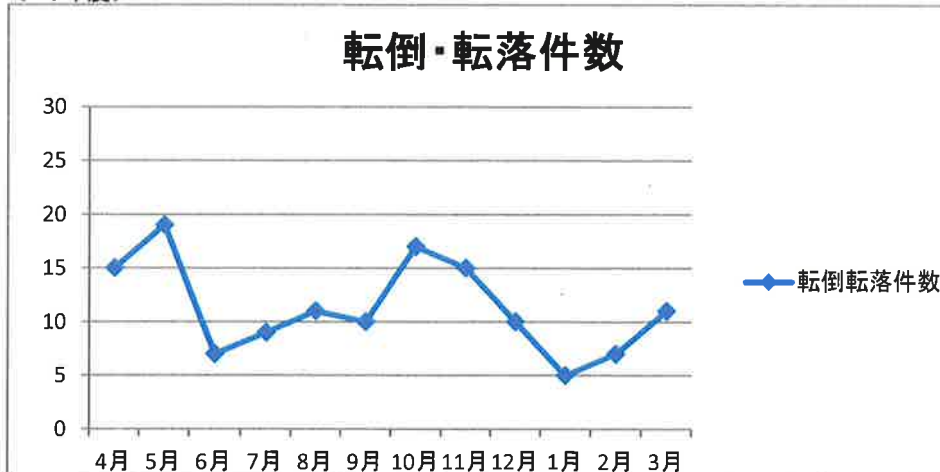
令和5年度年間 転倒転落評価分類集計

			4月	5月	6月	7月	8月	9月	10月	11月	12月	1月	2月	3月	合計
転倒・転落	インシデント	レベル0	2	4	1			3	1	4					15
		レベル1	11	12	6	7	9	6	15	10	9	5	5	8	103
		レベル2		1		2	2		1	1	1		1	3	12
		レベル3a	1	1											2
	アクシデント	レベル3b	1	1				1					1		4
合計			15	19	7	9	11	10	17	15	10	5	7	11	136
入院患者延べ人数			10,710	11,172	10,962	11,450	11,343	10,980	11,388	11,157	11,335	11,010	10,472	11,119	133,098
発生率			0.1%	0.2%	0.1%	0.1%	0.1%	0.1%	0.1%	0.1%	0.1%	0.0%	0.1%	0.10%	0.1%

<R4年度>



<R5年度>



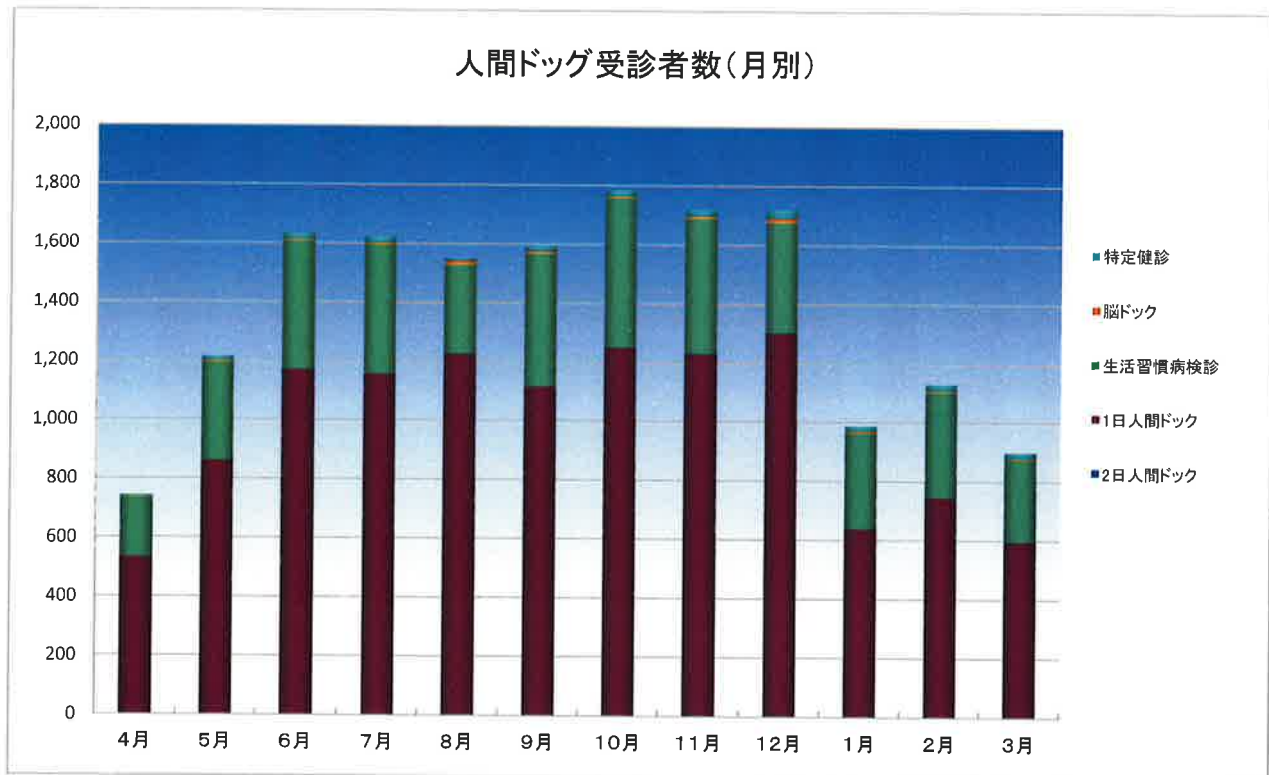
3-13.その他

人間ドック受診者数（月別）

（単位：件）

	4月	5月	6月	7月	8月	9月	10月	11月	12月	1月	2月	3月	合計
2日人間ドック				0	0	0	0	0	0	0	0	0	0
1日人間ドック	532	860	1,169	1,155	1,224	1,114	1,247	1,228	1,299	637	744	595	11,804
生活習慣病検診	204	336	439	442	305	455	512	463	379	329	359	282	4,505
脳ドック	2	4	4	4	12	6	5	6	13	4	5	3	68
特定健診	4	14	21	21	9	17	21	21	28	18	21	19	214
その他健診	1	9	9	9	7	7	7	11	4	6	0	3	73
職員健診	2	0	0	0	0	0	0	0	0	173	2	450	627
合計	745	1223	1642	1631	1557	1599	1792	1729	1723	1167	1131	1352	17,291

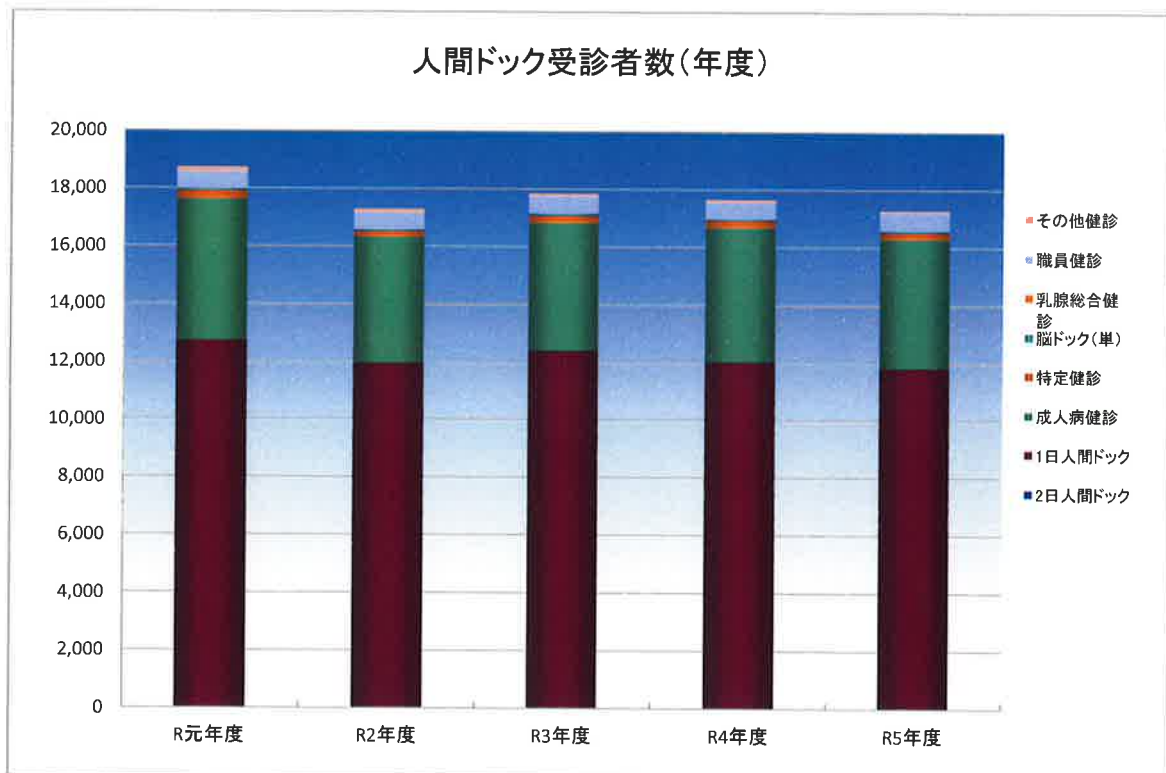
人間ドック受診者数（月別）



人間ドック受診者数（年度）

（単位：件）

	R元年度	R2年度	R3年度	R4年度	R5年度
2日人間ドック	8	9	8	2	0
1日人間ドック	12,708	11,927	12,372	12,001	11,804
成人病健診	4,924	4,403	4,459	4,683	4,505
特定健診	269	182	243	234	214
脳ドック（単）	72	55	73	53	68
乳腺総合健診	0	0	0	0	0
職員健診	589	606	606	599	627
その他健診	168	119	90	89	73
合計	18,738	17,301	17,851	17,661	17,291

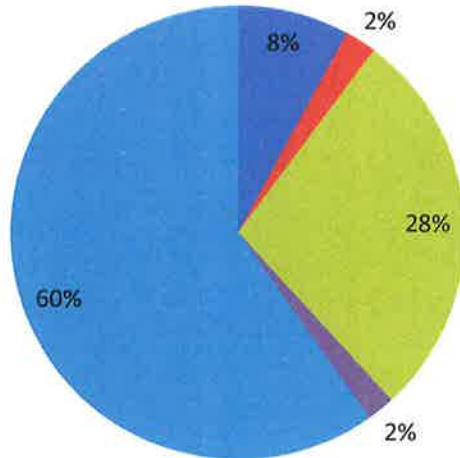


外来紹介状持参者（おもな紹介元）

(件)

医療機関名称	R2年度
さいたま市立病院	28
彩の国東大宮メディカルセンター	8
自治医科大学附属埼玉医療センター	100
さいたま赤十字病院	7
その他	213
全体数	356

R2年度

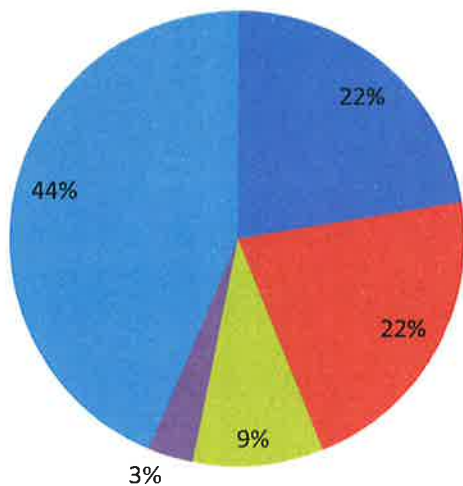


- さいたま市立病院
- 彩の国東大宮メディカルセンター
- 自治医科大学附属埼玉医療センター
- さいたま赤十字病院
- その他

(件)

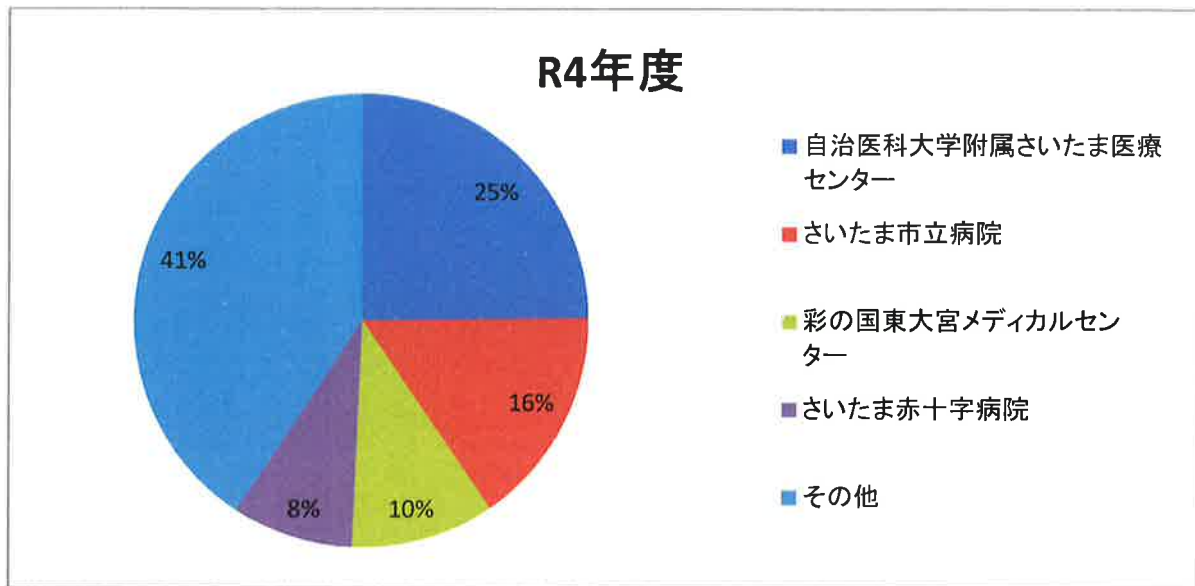
医療機関名称	R3年度
自治医科大学附属さいたま医療センター	176
さいたま市立病院	169
彩の国東大宮メディカルセンター	73
さいたま赤十字病院	25
その他	344
全体数	787

R3年度



- 自治医科大学附属さいたま医療センター
- さいたま市立病院
- 彩の国東大宮メディカルセンター
- さいたま赤十字病院
- その他

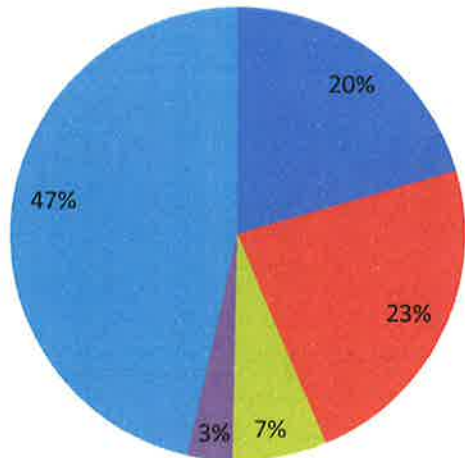
医療機関名称	(件) R4年度
自治医科大学附属さいたま医療センター	163
さいたま市立病院	103
彩の国東大宮メディカルセンター	67
さいたま赤十字病院	56
その他	268
全体数	657



(件)

医療機関名称	R5年度
自治医科大学附属さいたま医療センター	196
さいたま市立病院	222
彩の国東大宮メディカルセンター	64
さいたま赤十字病院	31
その他	446
全体数	959

R5年度



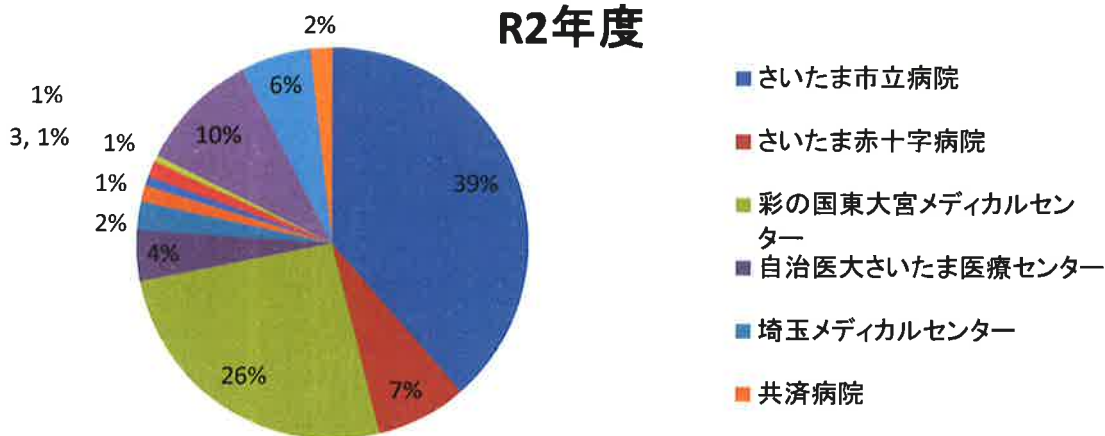
- 自治医科大学附属さいたま医療センター
- さいたま市立病院
- 彩の国東大宮メディカルセンター
- さいたま赤十字病院
- その他

急性期病院との連携状況（R2.R3.R4.R5）

(件)

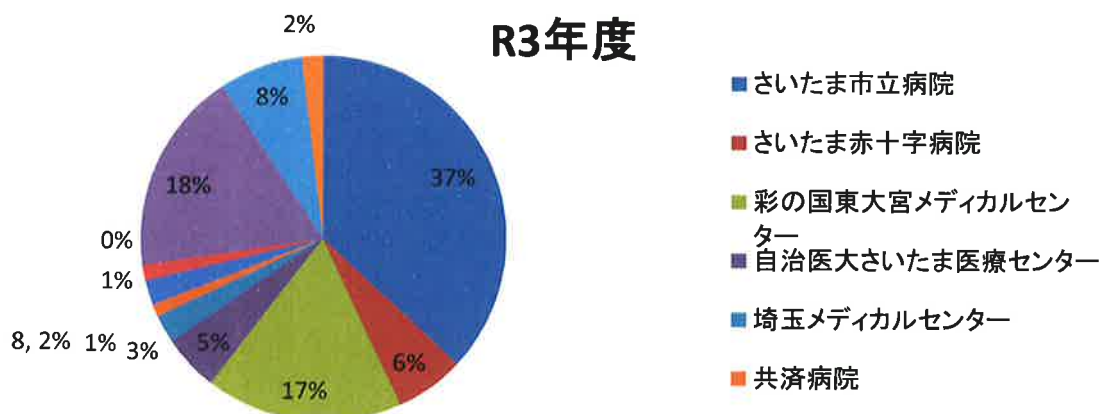
医療機関名称	R2年度
さいたま市立病院	147
さいたま赤十字病院	28
彩の国東大宮メディカルセンター	98
自治医大さいたま医療センター	16
埼玉メディカルセンター	9
共済病院	5
三愛病院	3
さいたま北部医療センター	5
さいたま市民医療センター	2
その他さいたま市内	38
さいたま市以外(県内)	22
埼玉県外	7
合計	380

R2年度

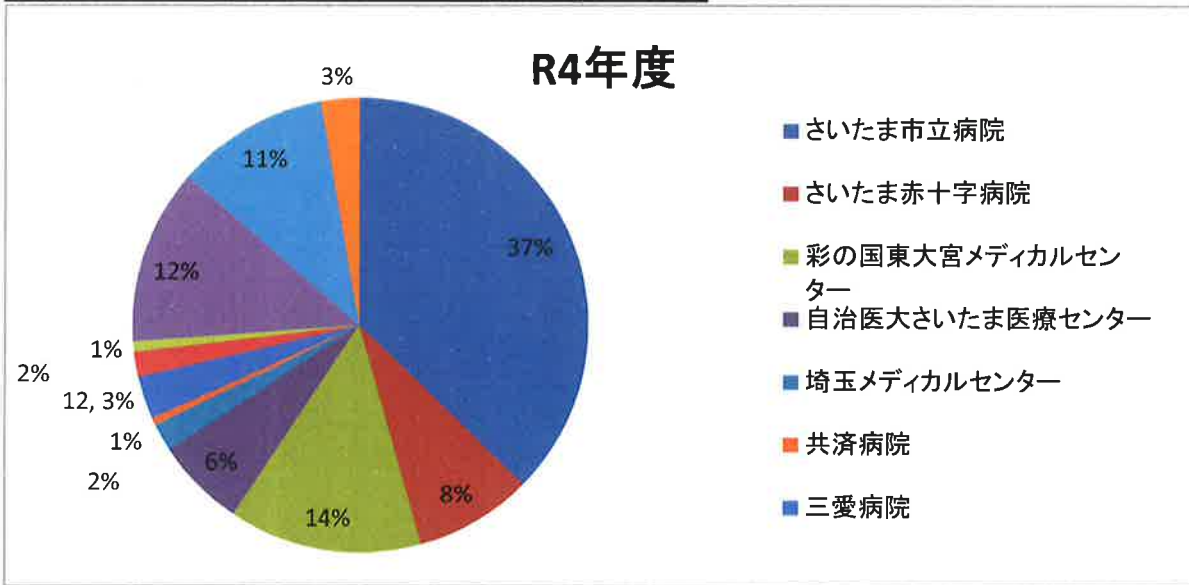


医療機関名称	R3年度
さいたま市立病院	134
さいたま赤十字病院	22
彩の国東大宮メディカルセンター	63
自治医大さいたま医療センター	18
埼玉メディカルセンター	9
共済病院	4
三愛病院	8
さいたま北部医療センター	5
さいたま市民医療センター	0
その他さいたま市内	65
さいたま市以外(県内)	27
埼玉県外	7
合計	362

R3年度

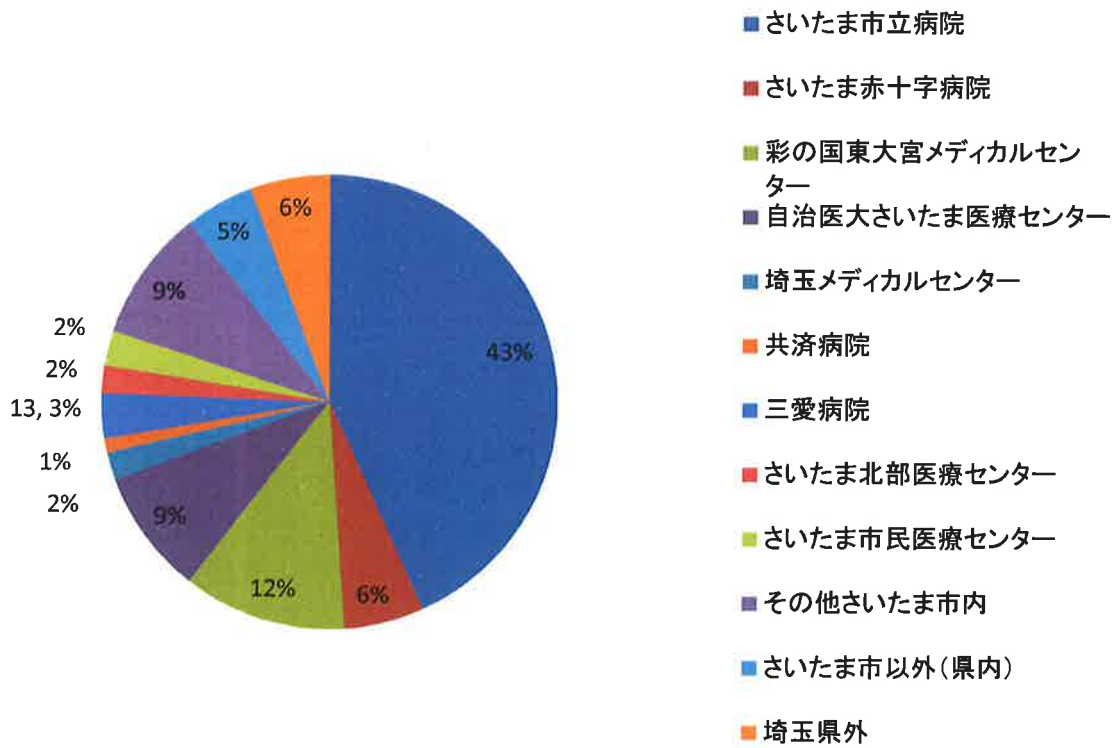


医療機関名称	(件) R4年度
さいたま市立病院	147
さいたま赤十字病院	33
彩の国東大宮メディカルセンター	54
自治医大さいたま医療センター	25
埼玉メディカルセンター	8
共済病院	2
三愛病院	12
さいたま北部医療センター	7
さいたま市民医療センター	3
その他さいたま市内	49
さいたま市以外(県内)	43
埼玉県外	11
合計	394



医療機関名称	R5年度 (件)
さいたま市立病院	175
さいたま赤十字病院	23
彩の国東大宮メディカルセンター	47
自治医大さいたま医療センター	36
埼玉メディカルセンター	8
共済病院	4
三愛病院	13
さいたま北部医療センター	8
さいたま市民医療センター	10
その他さいたま市内	38
さいたま市以外(県内)	20
埼玉県外	23
合計	405

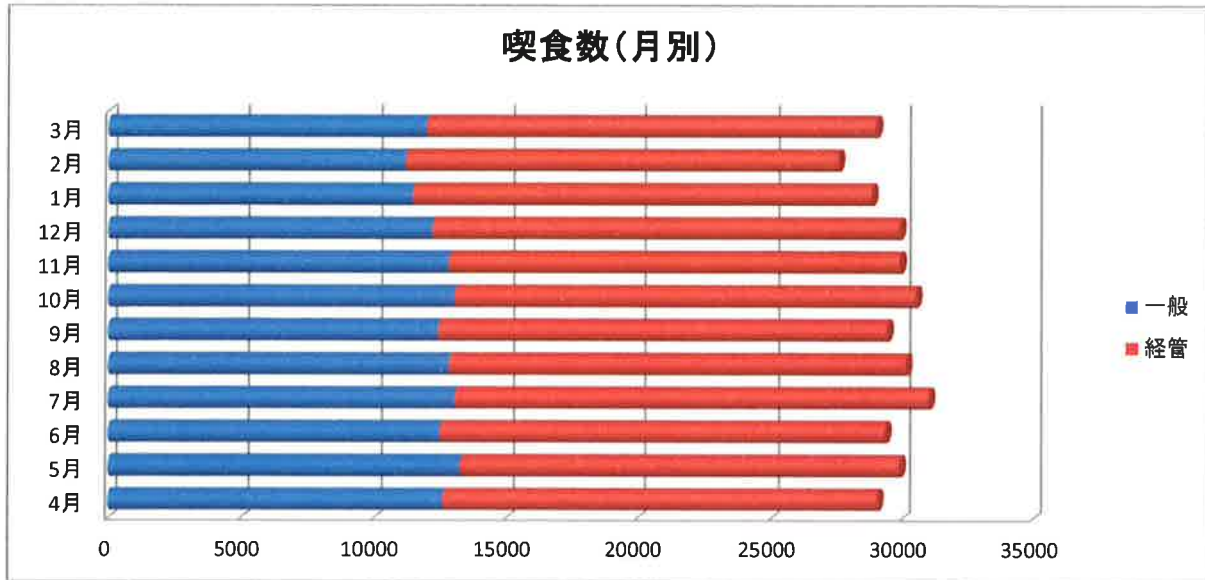
R5年度



喫食数

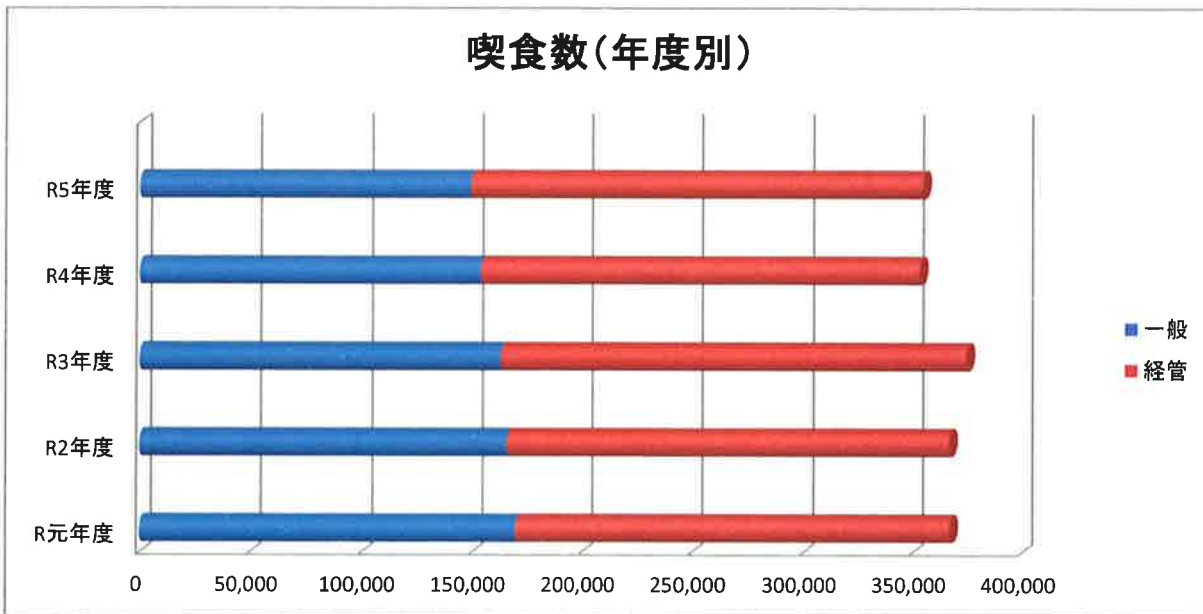
(単位:食)

R5年度	4月	5月	6月	7月	8月	9月	10月	11月	12月	1月	2月	3月	合計
一般	12627	13274	12509	13084	12859	12451	13073	12850	12244	11480	11211	12023	149,685
経管	16454	16655	16870	17949	17317	16997	17471	17090	17679	17382	16374	17003	205,241
経口													0
月計	29,081	29,929	29,379	31,033	30,176	29,448	30,544	29,940	29,923	28,862	27,585	29,026	354,926



(単位:食)

	R元年度	R2年度	R3年度	R4年度	R5年度
一般	169,870	166,074	163,315	154,047	149,685
経管	197,464	201,080	211,747	199,475	205,241
年計	367,334	367,154	375,062	353,522	354,926



喫食数

平成24年度	4月	5月	6月	7月	8月	9月	10月	11月	12月	1月	2月	3月	合計
一般	16,227	16,503	15,255	15,729	15,834	15,337	16,176	15,737	15,864	15,383	15,062	16,323	189,430
経管	17,049	17,392	16,808	17,557	17,646	17,052	17,173	17,161	17,634	17,226	15,568	17,387	205,653
経口													0
月計	33,276	33,895	32,063	33,286	33,480	32,389	33,349	32,898	33,498	32,609	30,630	33,710	395,083

平成25年度	4月	5月	6月	7月	8月	9月	10月	11月	12月	1月	2月	3月	合計
一般	15,963	16,066	15,230	15,355	14,788	14,140	14,799	14,002	14,470	15,090	14,468	16,139	180,510
経管	16,627	17,296	16,814	17,652	17,522	16,831	17,402	16,470	17,569	17,170	15,944	17,741	205,038
経口													0
月計	32,590	33,362	32,044	33,007	32,310	30,971	32,201	30,472	32,039	32,260	30,412	33,880	385,548

平成26年度	4月	5月	6月	7月	8月	9月	10月	11月	12月	1月	2月	3月	合計
一般	15,291	15,752	14,946	15,024	14,487	14,143	14,561	13,552	14,633	14,423	12,789	14,303	173,904
経管	17,060	17,776	17,396	18,024	18,387	17,678	18,067	17,276	18,165	17,825	15,750	17,359	210,763
経口													0
月計	32,351	33,528	32,342	33,048	32,874	31,821	32,628	30,828	32,798	32,248	28,539	31,662	384,667

平成27年度	4月	5月	6月	7月	8月	9月	10月	11月	12月	1月	2月	3月	合計
一般	14,361	14,872	14,854	14,764	14,667	14,462	15,694	15,114	16,138	15,624	14,427	15,657	180,634
経管	16,814	17,243	16,499	17,301	17,358	16,662	17,390	16,909	17,750	17,400	16,559	18,103	205,988
経口													0
月計	31,175	32,115	31,353	32,065	32,025	31,124	33,084	32,023	33,888	33,024	30,986	33,760	386,622

平成28年度	4月	5月	6月	7月	8月	9月	10月	11月	12月	1月	2月	3月	合計
一般	15,432	15,941	14,276	14,199	14,533	13,555	13,893	13,145	13,204	13,654	12,249	13,695	167,776
経管	17,689	18,185	17,922	18,858	18,231	18,168	18,988	18,500	19,382	19,247	17,167	18,371	220,708
経口													0
月計	33,121	34,126	32,198	33,057	32,764	31,723	32,881	31,645	32,586	32,901	29,416	32,066	388,484

平成29年度	4月	5月	6月	7月	8月	9月	10月	11月	12月	1月	2月	3月	合計
一般	13,006	12,925	12,387	13,335	13,846	13,900	14,001	14,535	15,036	14,525	13,315	15,085	165,896
経管	17,868	18,304	18,082	18,717	18,768	18,193	18,563	17,795	18,810	19,112	17,733	19,354	221,299
経口													0
月計	30,874	31,229	30,469	32,052	32,614	32,093	32,564	32,330	33,846	33,637	31,048	34,439	387,195

平成30年度	4月	5月	6月	7月	8月	9月	10月	11月	12月	1月	2月	3月	合計
一般	13,929	13,577	13,299	13,337	13,156	12,855	13,855	13,632	14,079	13,806	12,335	14,375	162,235
経管	18,250	18,706	18,166	19,230	18,713	18,183	18,997	18,480	18,757	18,923	16,492	17,795	220,692
経口													0
月計	32,179	32,283	31,465	32,567	31,869	31,038	32,852	32,112	32,836	32,729	28,827	32,170	382,927

R元年度	4月	5月	6月	7月	8月	9月	10月	11月	12月	1月	2月	3月	合計
一般	14,963	14,962	14,903	14,451	14,672	14,454	13,722	13,187	13,600	13,707	12,678	14,571	169,870
経管	15,841	16,307	16,108	16,689	16,815	16,022	17,232	16,538	17,212	16,829	15,395	16,476	197,464
経口													0
月計	30,804	31,269	31,011	31,140	31,487	30,476	30,954	29,725	30,812	30,536	28,073	31,047	367,334

R2年度	4月	5月	6月	7月	8月	9月	10月	11月	12月	1月	2月	3月	合計
一般	14,505	13,974	13,447	14,594	14,407	14,102	11,500	13,360	14,214	14,504	13,331	14,136	166,074
経管	16,296	16,972	15,990	16,970	16,797	15,851	16,541	16,373	17,585	17,505	16,060	18,140	201,080
経口													0
月計	30,801	30,946	29,437	31,564	31,204	29,953	28,041	29,733	31,799	32,009	29,391	32,276	367,154

R3年度	4月	5月	6月	7月	8月	9月	10月	11月	12月	1月	2月	3月	合計
一般	13,441	13,596	13,899	14,331	14,267	13,506	13,356	12,882	13,749	13,934	12,577	13,777	163,315
経管	17,386	17,625	17,591	18,071	17,922	17,436	18,340	17,725	17,885	17,745	16,184	17,837	211,747
経口													0
月計	30,827	31,221	31,490	32,402	32,189	30,942	31,696	30,607	31,634	31,679	28,761	31,614	375,062

R4年度	4月	5月	6月	7月	8月	9月	10月	11月	12月	1月	2月	3月	合計
一般	12,784	13,437	13,185	14,271	13,484	11,950	12,378	12,025	13,370	12,661	11,670	12,832	154,047
経管	16,454	16,876	16,551	17,144	16,951	16,333	17,578	16,674	16,848	16,038	15,233	16,795	199,475
経口													0
月計	29,238	30,313	29,736	31,415	30,435	28,283	29,956	28,699	30,218	28,699	26,903	29,627	353,522

5.職員の状況

職種別・部門別職員数

(単位：人)

区分	常勤	非常勤	臨時職員	合計
医師	13	41	—	54
歯科医師	2	0	—	2
看護部責任者	1	0	—	1
正看護師	88	23	—	111
准看護師	15	3	—	18
介護職	69	6	—	75
看護・介護助手	3	14	—	17
薬剤師	6	2	—	8
診療放射線技師	8	0	—	8
臨床検査技師	5	2	—	7
管理栄養士	5	1	—	6
理学療法士	27	1	—	28
作業療法士	18	4	—	22
言語聴覚士	6	0	—	6
歯科衛生士	2	0	—	2
医療ソーシャルワーカー	6	1	—	7
リハビリ助手	0	2	—	2
事務職員	61	9	—	70
高看学生	7	0	—	7
准看学生	1	0	—	1
運転士	7	0	—	7
介護支援専門員	4	0	—	4
管理栄養士補助	0	1	—	1
※休職者含む				0
合計	354	110	0	464

認定医師数

(単位:人)

名称	常勤	非常勤
整形外科専門医		1
皮膚科専門医		
麻酔科専門医		
放射線科専門医		
眼科専門医		
産婦人科専門医		
耳鼻咽喉科専門医		
泌尿器科専門医		
形成外科専門医		
病理専門医		
内科専門医	3	3
外科専門医	3	
糖尿病専門医	1	1
肝臓専門医		
感染症専門医		
救急科専門医		
血液専門医		
循環器専門医	1	
呼吸器専門医		
消化器病専門医	1	1
腎臓専門医		
小児科専門医		
口腔外科専門医		
内分泌代謝科専門医		1
消化器外科専門医	1	
超音波専門医		
細胞診専門医		
透析専門医		
脳神経外科専門医		
リハビリテーション科専門医		1
老年病専門医		
心臓血管外科専門医		
呼吸器外科専門医		
消化器内視鏡専門医	3	2
小児外科専門医		
神経内科専門医		1
リウマチ専門医		
歯周病専門医		
乳腺専門医	1	
臨床遺伝専門医		
漢方専門医		
レーザー専門医		
気管支鏡専門医		
歯科麻酔専門医		
小児歯科専門医		
アレルギー専門医		
核医学専門医		
気管食道科専門医		
合計	14	11

※重複計上は不可。

入退職者数

(単位：人)

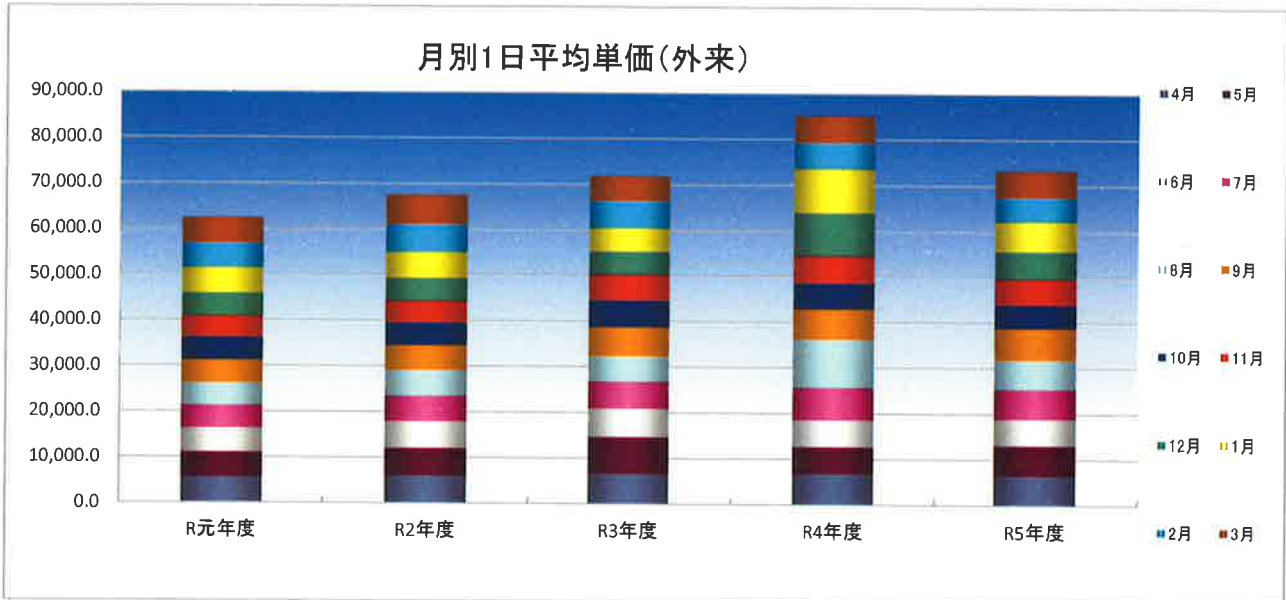
	入職人数		退職人数	
		うちパート		うちパート
医師	14	13	12	11
歯科医師	2	0	1	0
正看護師	11	3	19	8
准看護師	0	0	3	1
看護介護補助	8	1	5	1
薬剤師	1	0	1	0
管理栄養士	0	0	0	0
理学療法士	0	0	1	0
作業療法士	1	0	2	0
言語聴覚士	0	0	2	0
歯科衛生士	0	0	1	0
リハビリ助手	1	1	0	0
診療放射線技師	1	0	2	0
臨床検査技師	0	0	0	0
ケアマネージャー	0	0	1	0
医療ソーシャルワーカー	0	0	0	0
事務	9	0	8	0
栄養士	0	0	0	0
保健師	0	0	1	1
准看生	0	0	2	0
運転士	0	0	0	0
薬剤師補助	0	0	0	0
介護福祉士	2	0	9	1
計	50	18	70	23

月別1日平均単価(医科)

1. 外来

(単位:円)

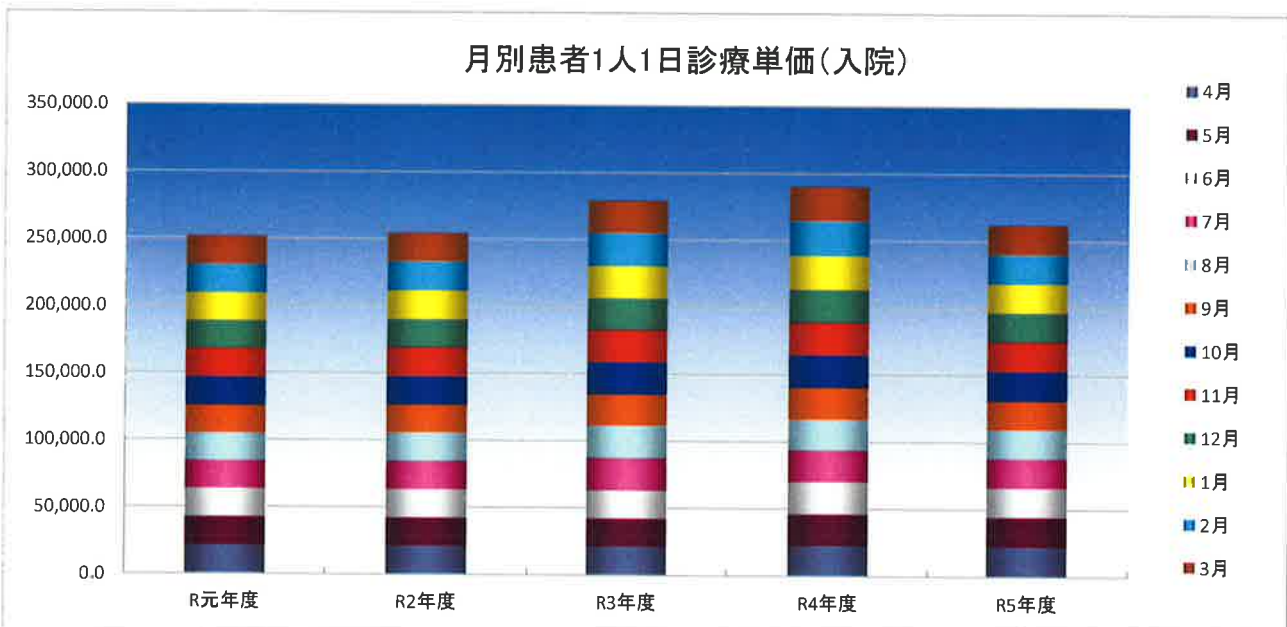
年度	4月	5月	6月	7月	8月	9月	10月	11月	12月	1月	2月	3月	平均
R元年度	5,511.0	5,456.0	5,301.0	4,925.0	4,916.0	5,102.0	5,065.0	4,523.0	5,088.0	5,490.0	5,321.0	5,670.0	5,197.3
R2年度	5,931.0	6,027.0	5,835.0	5,546.0	5,602.0	5,659.0	4,948.0	4,673.0	5,101.0	5,663.0	5,920.0	6,479.0	5,615.3
R3年度	6,479.0	8,064.0	6,223.0	5,886.0	5,540.0	6,541.0	5,894.0	5,536.0	5,124.0	5,092.0	5,859.0	5,472.0	5,975.8
R4年度	6,688.0	5,915.0	5,833.0	7,069.0	10,587.0	6,757.0	5,713.0	5,884.0	9,517.0	9,534.0	5,638.0	5,987.0	7,093.5
R5年度	6,428.0	6,615.0	5,752.0	6,497.0	6,401.0	7,115.0	5,199.0	5,534.0	6,151.0	6,438.0	5,199.0	5,847.0	6,068.0



2. 入院

(単位:円)

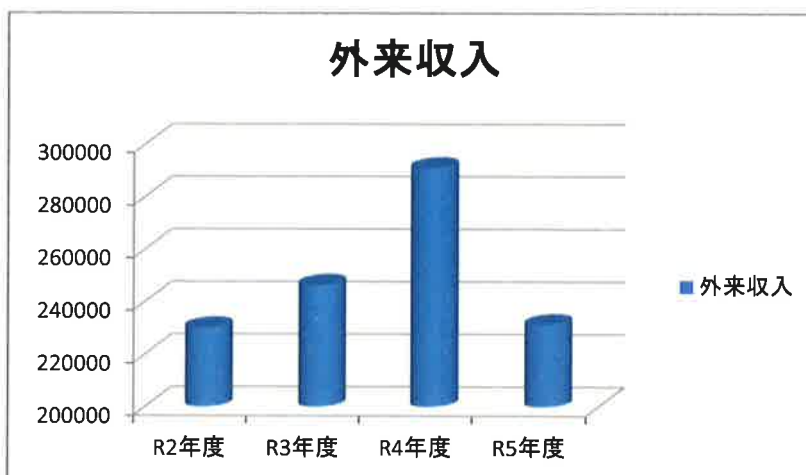
年度	4月	5月	6月	7月	8月	9月	10月	11月	12月	1月	2月	3月	平均
R元年度	21,195.0	21,092.0	21,011.0	20,577.0	20,747.0	20,813.0	21,145.0	21,076.0	21,005.0	20,656.0	20,858.0	21,111.0	20,940.5
R2年度	21,012.0	20,928.0	21,124.0	21,261.0	21,006.0	21,103.0	21,164.0	21,261.0	21,281.0	21,233.0	21,376.0	21,215.0	21,163.7
R3年度	21,157.0	20,896.0	20,935.0	24,093.0	23,965.0	23,887.0	23,856.0	23,928.0	23,747.0	23,900.0	24,284.0	23,956.0	23,217.0
R4年度	22,223.0	23,667.0	23,939.0	23,832.0	22,703.0	24,299.0	24,240.0	23,911.0	24,835.0	24,990.0	25,476.0	25,649.0	24,147.0
R5年度	22,146.0	22,046.0	21,919.0	21,622.0	21,718.0	21,814.0	21,915.0	21,933.0	21,764.0	21,446.0	21,534.0	21,893.0	21,833.0



(1) 外来収入

	R2年度	前年比	R3年度	前年比	R4年度	前年比	R5年度	前年比
外来収入	230,116	92.7%	246,359	107.1%	290,938	118.1%	231,311	79.5%

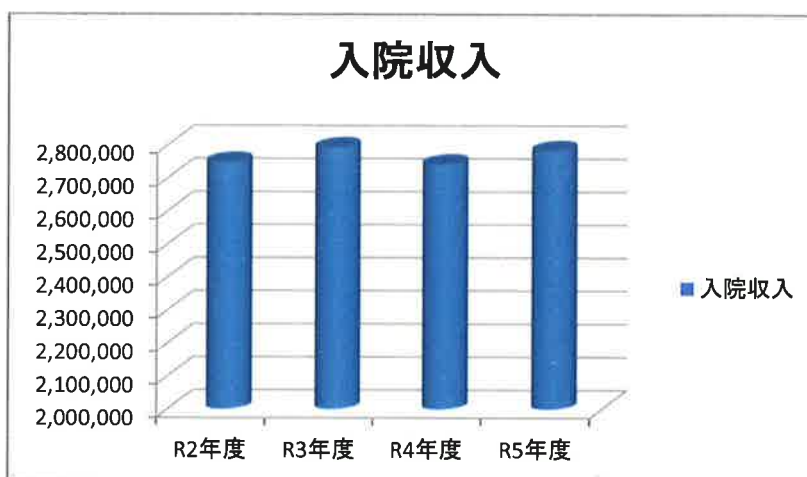
(単位:千円)



(2) 入院収入

	R2年度	前年比	R3年度	前年比	R4年度	前年比	R5年度	前年比
入院収入	2,747,178	101.6%	2,791,736	101.0%	2,740,822	98.2%	2,782,470	101.5%

(単位:千円)



(3) 人間ドック収入

	R2年度	前年比	R3年度	前年比	R4年度	前年比	R5年度	前年比
人間ドック収入	683,147	93.3%	718,157	101.1%	703,873	98.0%	693,459	98.5%

(単位:千円)

