

# 病院年報

令和4年度



# 1.病院概要

## 当院の基本理念

### 信頼の医療とこちよい療養の実践

- 1.地域社会への貢献
- 2.職員の生活と資質の向上
- 3.健全な経営



### 基本方針

- 患者様の権利を尊重した安全な医療及び介護を提供いたします。
- 亜急性期・回復期医療を中心に良質な医療・リハビリテーションを提供し、地域の患者様の在宅復帰を支援いたします。
- 在宅医療・在宅介護サービスを積極的に行い、地域の皆様の在宅医療を支援いたします。
- 人間ドック、各種健康診断を通じて、地域の予防医学向上に努力いたします。
- 良質で安全な医療及び介護を提供するために、職員の資質の向上に努めます。
- 医療法人財団として経営の健全化に努めます。

### 患者様の権利

- 1.患者様は、個人として常に人格を尊重され、良質な医療を受ける権利があります。
- 2.患者様は、自分が受ける治療法や検査の有効性、危険性、他の治療法の有無などについて、判りやすく説明を受けた上で、選択する権利があります。
- 3.患者様は、当院で受けた検査の結果や治療法の説明に対して、他の医師の意見（セカンドオピニオン）を参考にする権利があります。
- 4.患者様は、自分自身の診療に関する情報の提供を受ける権利があります。
- 5.患者様は個人の情報やプライバシーについて保護される権利があります。

大宮共立病院では、以上のような患者様の権利を尊重した医療を実践しております。

## 病 院 概 要

**病院名** 医療法人財団新生会大宮共立病院  
**理事長** 医学博士 漆原 彰 昭和44年 日本医科大学卒業  
**院長** 医学博士 猪原 則行 昭和48年 熊本大学卒業  
**所在地** 〒337-0024 埼玉県さいたま市見沼区片柳1550番地  
**TEL** 048-686-7151 FAX 048-684-7961  
**病床数** 240床 (介護医療院171床)

### 診療科目

内科、神経内科、精神科、皮膚科、放射線科、リハビリテーション科、歯科、口腔外科

### 施設基準 【届出受理（承認）事項】

療養病棟入院基本料 1	呼吸器リハビリテーション料 I
特殊疾患病棟入院料 1	運動器リハビリテーション料 I
回復期リハビリテーション病棟入院料 1	廃用症候群リハビリテーション料 I
診療録管理体制加算 1	胃瘻造設術
療養病棟療養環境改善加算 1	データ提出加算 2
重症皮膚潰瘍管理加算	認知症ケア加算 3
患者サポート体制充実加算	排尿自立支援加算
入退院支援加算 2	がん治療連携指導料
がん性疼痛緩和指導管理料	クラウン・ブリッジ維持管理加算
外来リハビリテーション診療料	地域歯科診療支援病院歯科初診料
薬剤管理指導料	歯科外来診療環境体制加算 2
CT撮影及びMRI撮影	歯科口腔リハビリテーション料 2
無菌製剤処理料	CAD/CAM冠
脳血管疾患等リハビリテーション料 I	入院時食事療養 (I)

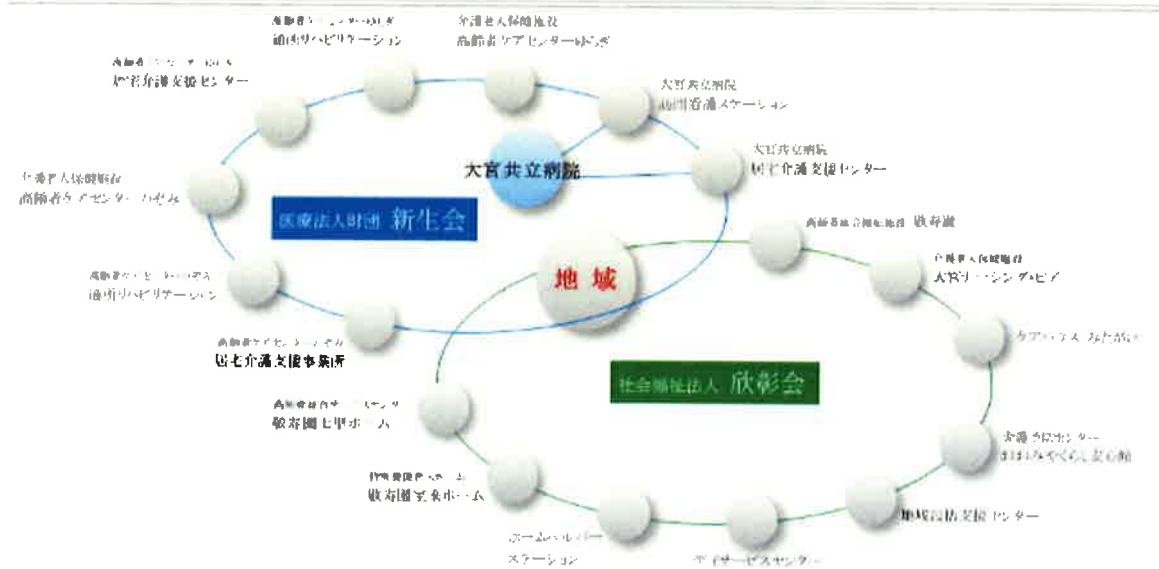
### 【指定（承認）事項ほか】

身体障害者福祉法による更生医療機関指定	日本医療機能評価機構認定病院
生活保護法指定	人間ドック・健診施設機能評価認定施設
労災認定病院指定	情報セキュリティマネジメントシステム
人間ドック優良施設	認証取得 (ISO/IEC 27001 : 2005/JIS Q 27001 : 2006)
難病法指定医療機関	

**診療時間** 内科 午前中 9時～12時 午後15時～17時  
 歯科 午前中 9時～12時 午後13時30分～17時

**休診日** 日曜・祝日

## ■ 関連施設



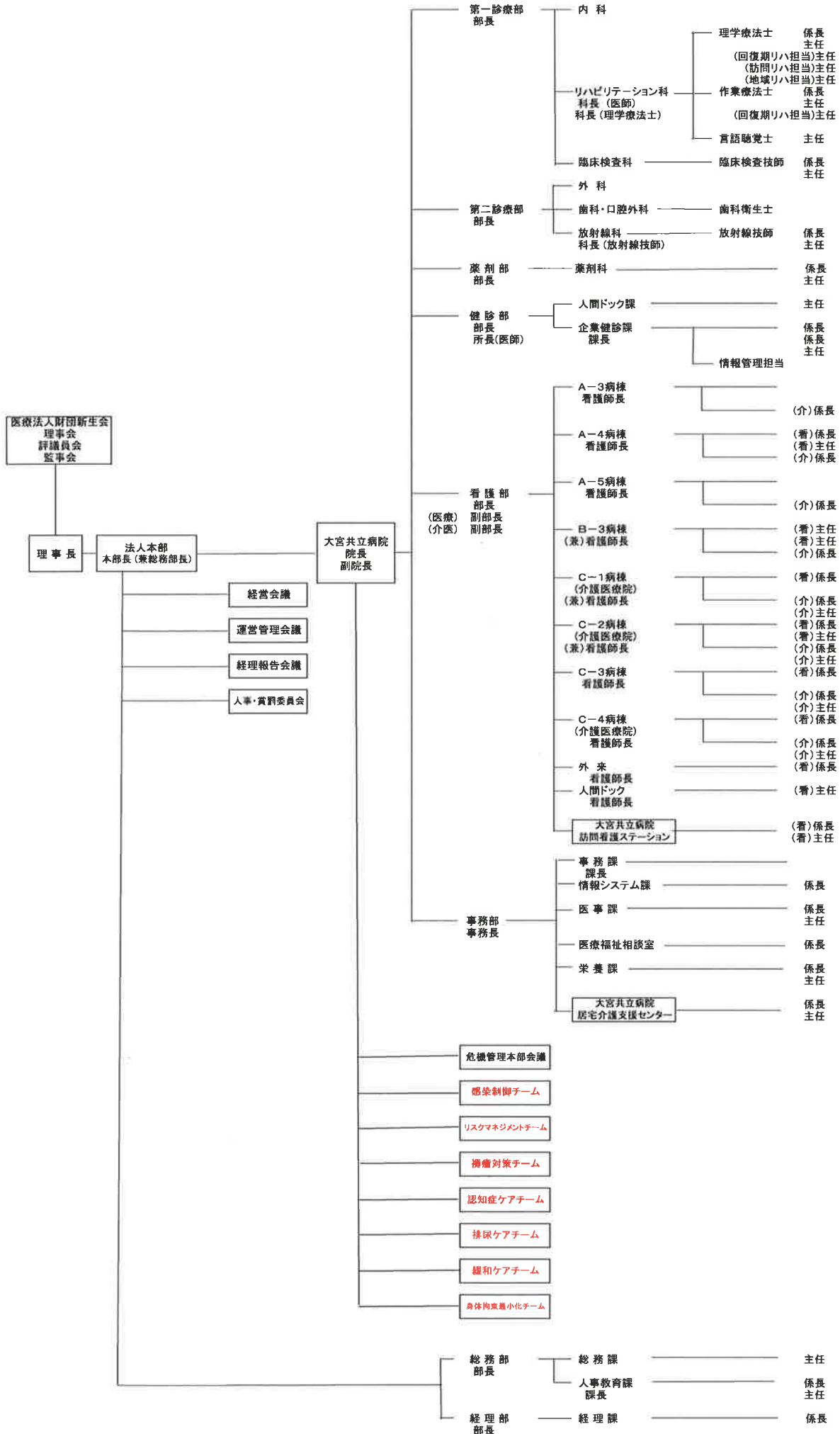
## 病 院 沿 革

私ども医療法人財団『新生会』は、昭和56年に市内片柳の地に『大宮共立病院』を開設以来、地域医療、保健、福祉サービスの総合的、一般的提供という理念のもとに歩み続けております。具体的には、高齢者の専門的かつ統合的な医療機関としてリハビリテーション、デイケア、訪問医療、訪問看護ステーション、車椅子での歯科治療等、心身に障害や疾病をお持ちの方々のニーズにあわせた数多くの事業を積極的に進めてまいりました。また、『特別養護老人ホーム敬寿園』、ケアハウス『みたがい』といった福祉施設と、24時間体制の相談やヘルパーの派遣、365日のデイサービス、介護老人保健施設『大宮ナーシング・ピア』等は関連する社会福祉法人『欣彰会』の事業と並行して行っております。増え続ける高齢者医療・福祉のニーズに応える為に平成12年3月には、さいたま市の西部に介護老人保健施設『高齢者ケアセンターゆらぎ』、平成20年3月には、大宮共立病院の隣接地に介護老人保健施設『高齢者ケアセンターのぞみ』を開設いたしました。今後も、これまでの経験や実績を生かし、地域の皆様から一層のご信頼をいただけるよう努力してまいりますので、変わらぬご指導ご支援を賜りますようお願い申し上げます。

1981 (昭和56年)	4月	病院開設許可
	8月	病院診療開始 B館新築 (180床) 保険取扱い医療機関及び療養取扱い機関の指定
	9月	生活保護法による指定医療機関
1982 (昭和57年)	4月	人間ドック部門運営開始
1984 (昭和59年)	12月	社会福祉法人 欣彰会設置認可
1985 (昭和60年)	7月	特別養護老人ホーム敬寿園開設 (50名)
1987 (昭和62年)	7月	敬寿園デイ・サービスセンターの開設 (1日15名) (大宮市・与野市よりの受託事業)
1988 (昭和63年)	5月	在宅訪問看護開始
	11月	C館増築 (病床数計242床)
1989 (平成元年)	2月	老人保健施設大宮ナーシング・ピア開設 (52名)
	8月	A館増築 (病床数計450床) 人間ドック部門 (総合健診プログラム) 設置 (1日40名) 人間ドック優良施設の指定
1990 (平成2年)	4月	特例許可老人病院入院医療管理料 (Ⅱ)
	10月	敬寿園在宅介護支援センターの開設
1992 (平成4年)	6月	特例許可老人病院入院医療管理料 (Ⅰ)
1994 (平成6年)	2月	アクティビティセンター新築
	3月	病院デイ・ケア事業開始 (1日50人)
1995 (平成7年)	1月	医療法人財団新生会設置認可
	5月	人間ドック部門 (総合健診プログラム) の拡充 (1日60名)
1996 (平成8年)	4月	敬寿園増築 (入所定員80名、ショートステイ20名) デイ・サービスセンター (B型、E型) 地域交流スペース設置 ケアハウス『みたがい』開設
1997 (平成9年)	4月	大宮共立病院訪問看護ステーション開設 社会福祉法人欣彰会 大宮市大砂土デイサービスセンター事業受託
1999 (平成11年)	10月	大宮共立病院居宅介護支援センター開設
2000 (平成12年)	3月	医療法人財団新生会 介護老人施設 高齢者ケアセンターゆらぎ (100床) 開設
	8月	総合リハビリテーション施設開設
2001 (平成13年)	1月	介護予防センターおのみやぐらし安心館開設
	2月	大宮共立病院事務棟新築
	5月	大宮共立病院C館増築 (療養病棟)
2002 (平成14年)	7月	大宮介護支援サービス開設
	9月	大宮共立病院療養型転換改修工事完了
2003 (平成15年)	11月	回復期リハビリテーション病棟開設
2005 (平成17年)	4月	さいたま市特別養護老人ホーム原殿園事業受託
2006 (平成18年)	3月	(財) 日本医療機能評価機構 病院機能評価認定取得
	10月	人間ドック・健診施設機能評価認定取得
	12月	情報セキュリティマネジメントシステム認証取得 (ISO/IEC27001:2005/JIS Q 27001:2006)
2007 (平成19年)	5月	人間ドック部門 (総合健診プログラム) 拡充 (1日70名)
	8月	大宮介護支援サービス閉鎖
2008 (平成20年)	3月	医療法人財団新生会 介護老人保健施設 高齢者ケアセンターのぞみ (100床) 開設
2009 (平成21年)	4月	社会福祉法人欣彰会 特別養護老人ホーム 敬寿園宝来ホーム (120床) 開設 (旧原殿園)
2014 (平成26年)	11月	社会福祉法人欣彰会 高齢者総合サービスセンター 敬寿園七里ホーム開設
2018 (平成30年)	5月	ケアサポートサロンみぬま居宅介護支援事業所 開設
2018 (平成30年)	7月	大宮共立病院介護医療院 (114床) 開設

# 医療法人財団新生会 大宮共立病院組織図

令和4年4月1日



## 大宮共立病院委員会一覧

委員会	議長・委員長	実施日	目的
理事会	理事長	3・5月	
評議員会	評議員	3・5月	
監事会	監事	3・5月	
運営管理会議	院長	毎月1回 第二月曜日	病院運営に関する重要事項の審議及び各部よりの報告、委員会報告を受け、各部門より定義された事項について協議・検討する。
経理報告会議	理事長	毎月1回 最終月曜日	病院、老健施設等各部門毎の月次決算の報告を行い、財務・経理面から経営課題の協議・検討を行う。又予算時には各種予算を審議し、理事会・評議員会に提出する。
賞罰委員会	院長	審議が必要な都度	職員の表彰・懲戒に関する事項を検討し、病院に対し案を答申する。
人事委員会	院長	5.10月	職員の採用及び昇進・昇格に関して適否を審議する。
<b>&lt;常設委員会&gt;</b>			
医療安全管理委員会	第二診療部長	毎月1回	医療に係る安全確保を目的として報告された事例の発生原因、再発防止策を検討し、職員に周知する。又、医療安全に関する職員研修を企画立案する。
院内感染防止委員会	第一診療部長	毎月1回	院内感染対策について協議・検討し職員・患者様・患者様のご家族の予防意識を高め、感染防止の徹底をはかる
医療ガス管理委員会	院長	4・10月	医療ガスの取扱いの安全性について協議・検討し、医療ガスの安全管理を徹底する。
輸血療法委員会	第一診療部長	毎月1回	血液製剤等の取扱いの安全性及び輸血に関する医療行為の安全体制について協議・検討する。
褥瘡防止対策委員会	褥瘡防止 担当医師	毎月1回	入院患者全員に対し、褥瘡対策に関する診療計画を作成し、褥瘡防止の徹底を図る。
診療会議	院長	毎週月曜日 午後1:00～	院内各部署における診療業務を円滑に遂行するために、協議・検討する。
倫理委員会	院長	審議が必要な都度	医療行為が倫理的配慮のもとに行われるよう監視し、指示を与える。
病歴管理委員会	第一診療部長	毎月1回	病歴管理業務を円滑に運営するため、病歴管理上の病歴に関する事項を協議・検討する。
給食委員会	第一診療部長	5・8・11 ・2月	院内における給食業務の改善・向上及び患者給食の内容の充実を図る。
防災委員会	院長	5・11月	防火・防災に関する意識の高揚に努め、防災管理を徹底し、火災の防止及び災害時における物的、人的被害の軽減を図る。
職員衛生管理委員会	第一診療部長	毎月1回	職場の快適な作業環境の実現と労働条件の改善を通じて、職員の安全と健康を確保する。
<b>&lt;一般委員会&gt;</b>			
病床管理委員会（ベット調整会議）	第一診療部長	毎週月・木曜 午後1:30～	入院希望者に対し、当院としての受け入れ判定をし、効率の良い入院計画を策定し、病床稼働率の向上を図る。
薬事委員会	薬剤部長	5・8・11 ・2月	薬剤の採用・中止・見直し等を協議し、薬害の防止を図ると共に、薬剤の有効活用を図る。
回復期リハビリ病棟運営委員会	リハビリテーション科長	毎月1回	回復期リハビリテーション病棟の運営が円滑に行えるよう協議・検討する。
人間ドック運営委員会	健診所長	毎月1回 第一火曜日	人間ドックの効率の良い運営をはかるため、関係部署と協議調整を図る。
患者サービス向上委員会	事務長	毎月1回	患者様及びご家族の意見・苦情を聞き入れ、改善策、改善案を策定し、患者サービスの向上を図る。
情報システム委員会	第一診療部長	随時	大宮共立病院の情報システムの最適な運用を検討する事を目的とし、システム運用規定を整備すると共に部門間での協議・調整を行う。
広報委員会	総務部長	随時	広報誌の編集・発行及びホームページの掲載内容の随時見直しを協議・検討する。
禁煙推進委員会	健診所長	5・8・11 ・2月	健康増進法に基づき、受動喫煙を防止すると共に、禁煙の推進活動を行う。
緩和ケア委員会	院長	毎月1回	緩和ケアに関する講演会、勉強会の企画及び緩和ケアチームによるケースカンファランスを開催し、緩和ケアへの意識とレベルの向上を図る。

令和4年度研修会実施状況

	研修名	日時	場所	対象職員	講師	参加人数
1	新入職員研修	令和4年4月1,2日	A館6階ホール	令和4年度新入職員及び中途入職定職職員	西アライオブジューズ、西セルフイノベーションアカデミー及び総務部人事教育課	20名
2	院内感染対策研修（第1回）	令和4年4月16日～6月11日	動画視聴	全職員	全職員	620名
3	医療安全管理研修（第1回）	令和4年6月6日～6月25日	動画視聴	全職員	全職員	629名
4	院内感染対策研修（第2回）	令和4年10月1日～10月20日	動画視聴	全職員	全職員	632名
5	医療安全管理研修（第2回）	令和5年3月17日～3月30日	動画視聴	全職員	全職員	557名

※階層別（主任・係長・課長）研修他、新型コロナウイルス感染状況を踏まえ中止

令和4年度学会・研究会演題発表及び参加状況

学会名等	学会日	演題名	演題発表者
第31回 日本有病者歯科医療学会学術大会	令和4年4月29日～5月1日	当院におけるサルコペニアと診断された患者の口腔機能状態	医局 石川Dr.
第27回 埼玉県介護老人保健施設大会	平成35年3月3日	通所リハビリでの運動と栄養への取り組み	ゆらぎのレクレーション課 宇田 誠

学会・研究会演題発表研究会参加

学会名等	学会日	会場	参加者
第122回 日本外科学会学術集会	令和4年4月14日～16日	熊本城ホール（web参加）	医局 吉崎Dr.
第119回 日本内科学会総会・講演会	令和4年4月15日～17日	京都市勧業館（web参加）	医局 宇野副院長 篠崎Dr. 大谷Dr.
第31回 日本有病者歯科医療学会学術大会	令和4年4月29日～5月1日	沖縄コンベンションセンター	医局 石川Dr.
第65回 日本糖尿病学会年次学術集会	令和4年5月12日～14日	新潟市民芸術文化会館（web参加）	医局 大谷Dr.
第47回 日本超音波検査学会学術集会	令和4年5月27日～29日	東京国際フォーラム（web参加）	放射線技師1名
日本老年歯科医学会 第33回学術大会	令和4年6月10日～12日	新潟市民芸術文化会館（web参加）	医局 菅Dr.
第114回 日本消化器内視鏡学会関東支部例会	令和4年6月11日～12日	シェーンバツハ・サボー（web参加）	医局 吉崎Dr.
第37回 日本環境感染学会総会・学術集会	令和4年6月16日～18日	パシフィコ横浜（web参加）	薬剤部 中村部長
第23回 日本語聴覚学会	令和4年6月24日～25日	朱鷺メッセ（web参加）	言語聴覚士1名
第63回 日本人間ドック学会学術大会	令和4年9月2日～23日	幕張メッセ国際会議場（1名現地参加・5名web参加）	猪原院長 他6名
第56回 日本作業療法学会	令和4年9月19日～10月23日	国立京都国際会館（web参加）	作業療法士1名
第28回 日本歯食嚥下リハビリテーション学会学術大会	令和4年9月23日～24日	幕張メッセ	言語聴覚士1名
第52回 日本口腔インプラント学会	令和4年9月23日～25日	名古屋国際会議場	医局 菅Dr.
第27回 埼玉県介護老人保健施設大会	平成35年3月3日	大宮ソニックシティ	ゆらぎのぞみ職員4名

実習の受入状況

学校名	受入人数
大宮医師会立大宮看護学校	40名
大宮医師会看護専門学校	62名
さいたま市立高等看護学院	59名
埼玉県立大学 保健医療福祉学部 看護学科	45名
上尾鹿の台高等学校	6名
日本薬科大学	1名
武蔵野大学 薬学部	1名
帝京平成大学 健康リハビリ学部 理学療法科	1名
目白大学 保健医療学部 理学療法学科	1名
日本リハビリテーション専門学校 理学療法科	2名
社会医学技術学院 理学療法科	1名
医学アカデミー 理学療法科	1名
埼玉県立大学 保健医療福祉学部 作業療法科	3名
日本医療科学大学 作業療法科	1名
目白大学 保健医療学部 作業療法学科	1名
日本リハビリテーション専門学校 作業療法科	2名
太田医療技術専門学校 作業療法科	1名
西武学園医学技術専門学校 言語聴覚学科	1名
首都医校 言語聴覚学科	1名
埼玉福祉保育医療専門学校 言語聴覚士科	1名
昭和女子大学 人間社会学部 福祉社会学科	1名

## 2.統計資料

## 2-1.病床の利用状況

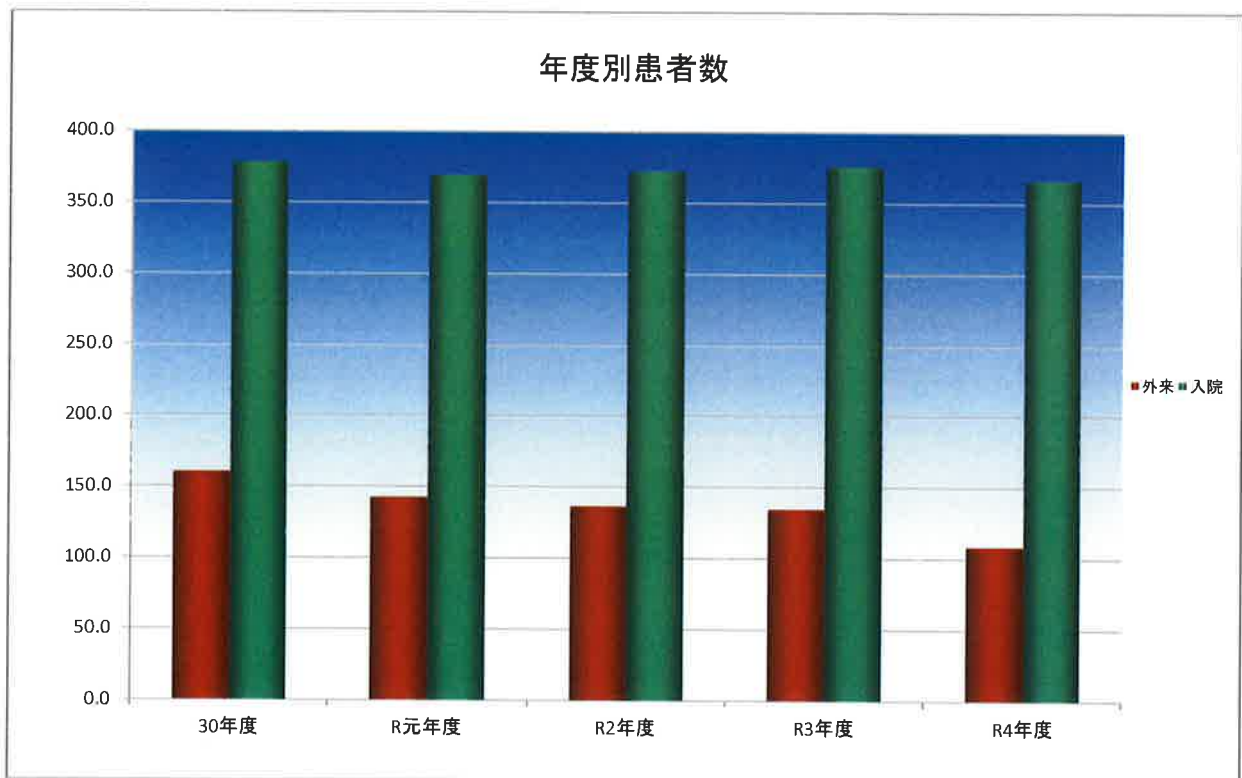
## 年度別患者数

(単位:人)

		30年度	R元年度	R2年度	R3年度	R4年度
外来	新患者数	4,971	4,516	3,286	3,178	3,426
	患者延数	46,981	41,681	40,180	39,648	31,915
	1日平均	160.3	142.7	136.7	134.9	108.6
入院	入院患者数	598	595	509	466	447
	退院患者数	722	589	514	526	465
	入院患者延数	138,155	135,212	136,014	137,199	133,756
	1日平均	378.5	369.4	372.6	375.9	366.5

外来 1日平均=患者延数/年間外来診療日数

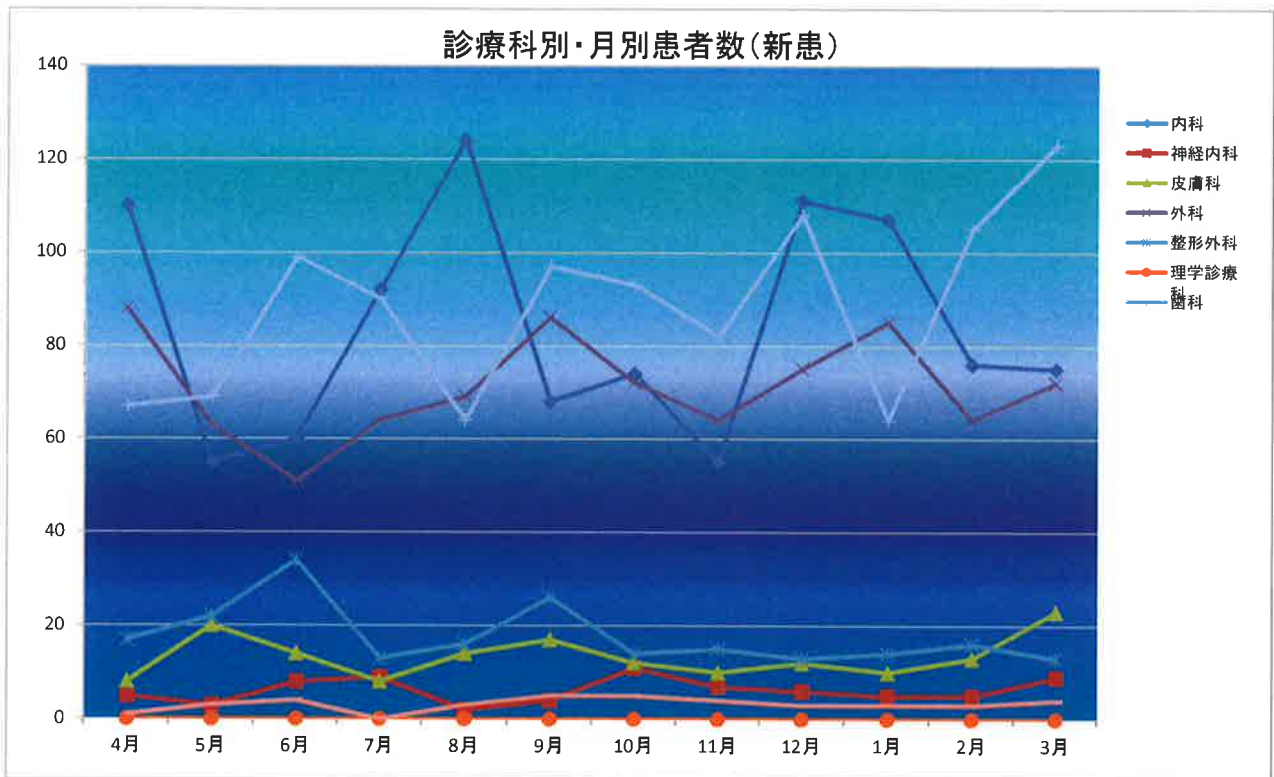
入院 1日平均=入院患者延数/365日(うるう年は366日)



診療科別・月別外来患者数（新患）

（単位：人）

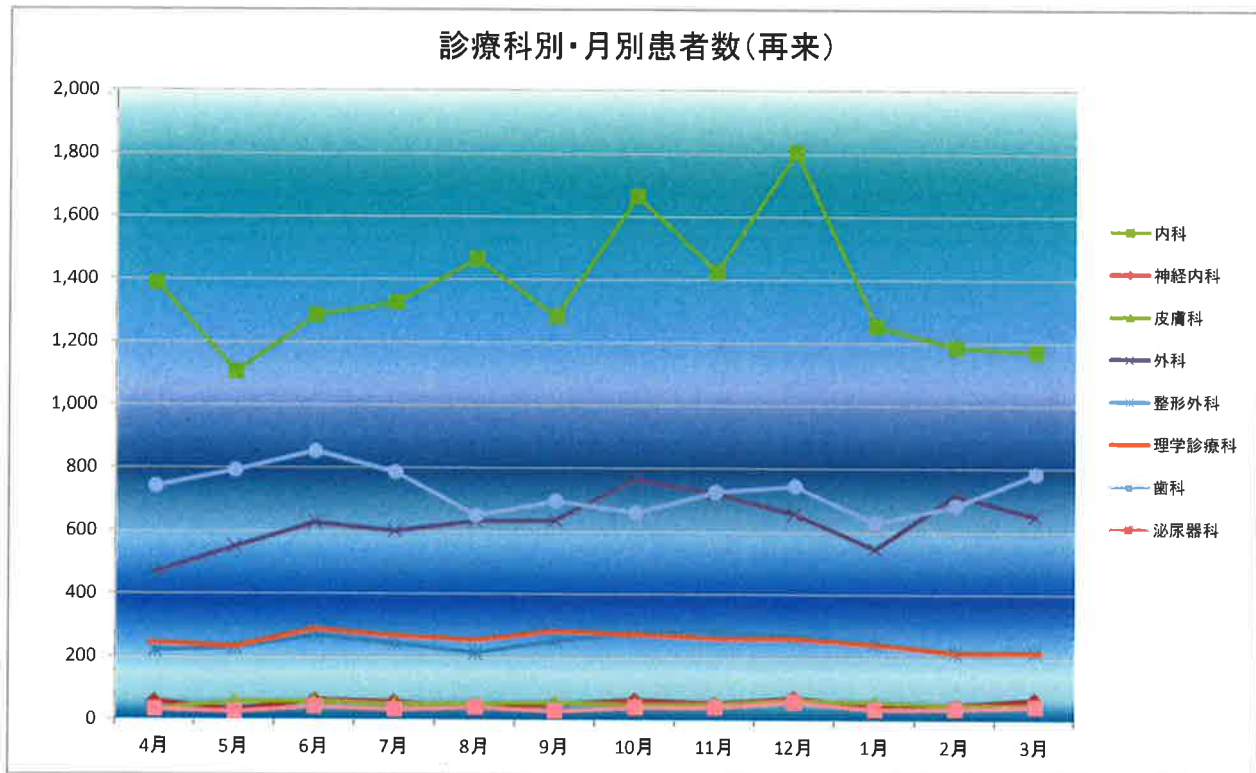
月	4月	5月	6月	7月	8月	9月	10月	11月	12月	1月	2月	3月	計
内科	110	55	60	92	124	68	74	55	111	107	76	75	1,007
神経内科	5	3	8	9	2	4	11	7	6	5	5	9	74
皮膚科	8	20	14	8	14	17	12	10	12	10	13	23	161
外科	88	63	51	64	69	86	72	64	75	85	64	72	853
整形外科	17	22	34	13	16	26	14	15	13	14	16	13	213
理学診療科	0	0	0	0	0	0	0	0	0	0	0	0	0
歯科	67	69	99	90	64	97	93	82	108	64	105	123	1,061
泌尿器科	1	3	4	0	3	5	5	4	3	3	3	4	38
呼吸器科	1	1	0	2	1	5	0	1	0	2	2	4	19
計	297	236	270	278	293	308	281	238	328	290	284	323	3,426



## 診療科別・月別外来患者数（再来）

（単位：人）

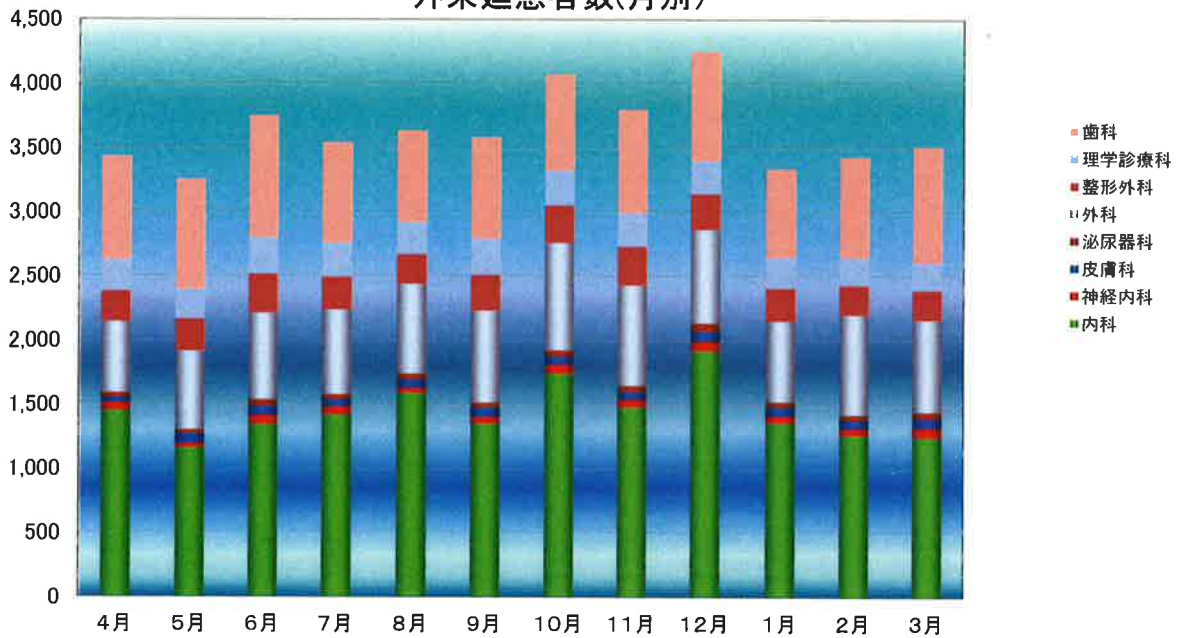
科名	4月	5月	6月	7月	8月	9月	10月	11月	12月	1月	2月	3月	計
内科	1,389	1,105	1,285	1,326	1,465	1,283	1,665	1,424	1,806	1,253	1,186	1,171	16,358
神経内科	58	30	62	56	38	50	63	53	71	49	49	66	645
皮膚科	33	57	58	49	51	55	49	50	64	57	49	48	620
外科	468	549	626	599	631	634	767	720	655	544	716	648	7,557
整形外科	220	229	268	242	213	251	278	288	266	243	214	216	2,928
理学診療科	245	234	289	268	254	284	273	261	260	242	217	216	3,043
歯科	742	792	853	786	649	695	659	725	743	627	682	783	8,736
泌尿器科	33	26	42	33	41	29	41	42	60	36	38	45	466
呼吸器科	14	13	25	22	27	28	25	37	20	27	27	33	298
計	3,202	3,035	3,508	3,381	3,369	3,309	3,820	3,600	3,945	3,078	3,178	3,226	40,651



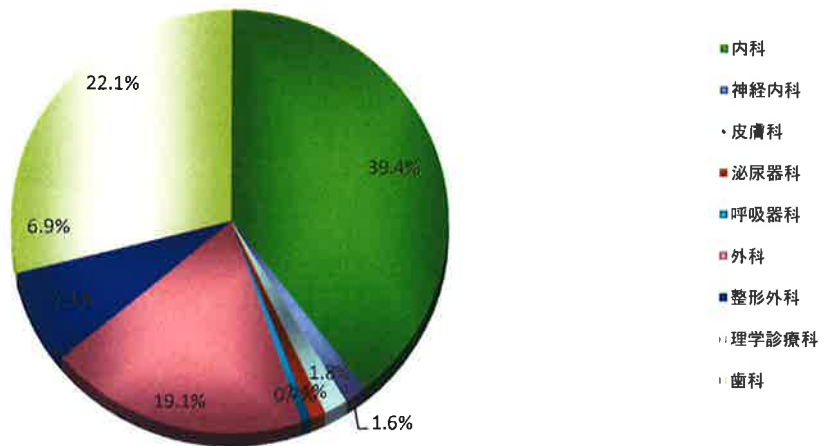
(単位：人)

科名 \ 月	4月	5月	6月	7月	8月	9月	10月	11月	12月	1月	2月	3月	合計	構成比
内科	1,449	1,160	1,345	1,418	1,589	1,351	1,739	1,479	1,917	1,360	1,262	1,246	17,315	39.4%
神経内科	63	33	70	65	40	54	74	60	77	54	54	75	719	1.6%
皮膚科	41	77	72	57	65	72	61	60	76	67	62	71	781	1.8%
泌尿器科	34	29	46	33	44	34	46	46	63	39	41	49	504	1.1%
呼吸器科	15	14	25	24	28	33	25	38	20	29	29	37	317	0.7%
外科	556	612	677	663	700	720	839	784	730	629	780	720	8,410	19.1%
整形外科	237	251	302	255	229	277	292	303	279	257	230	229	3,141	7.1%
理学診療科	245	234	289	268	254	284	273	261	260	242	217	216	3,043	6.9%
歯科	809	861	952	786	713	792	752	807	851	691	787	906	9,707	22.1%
合計	3,449	3,271	3,778	3,569	3,662	3,617	4,101	3,838	4,273	3,368	3,462	3,549	43,937	100.0%

外来延患者数(月別)



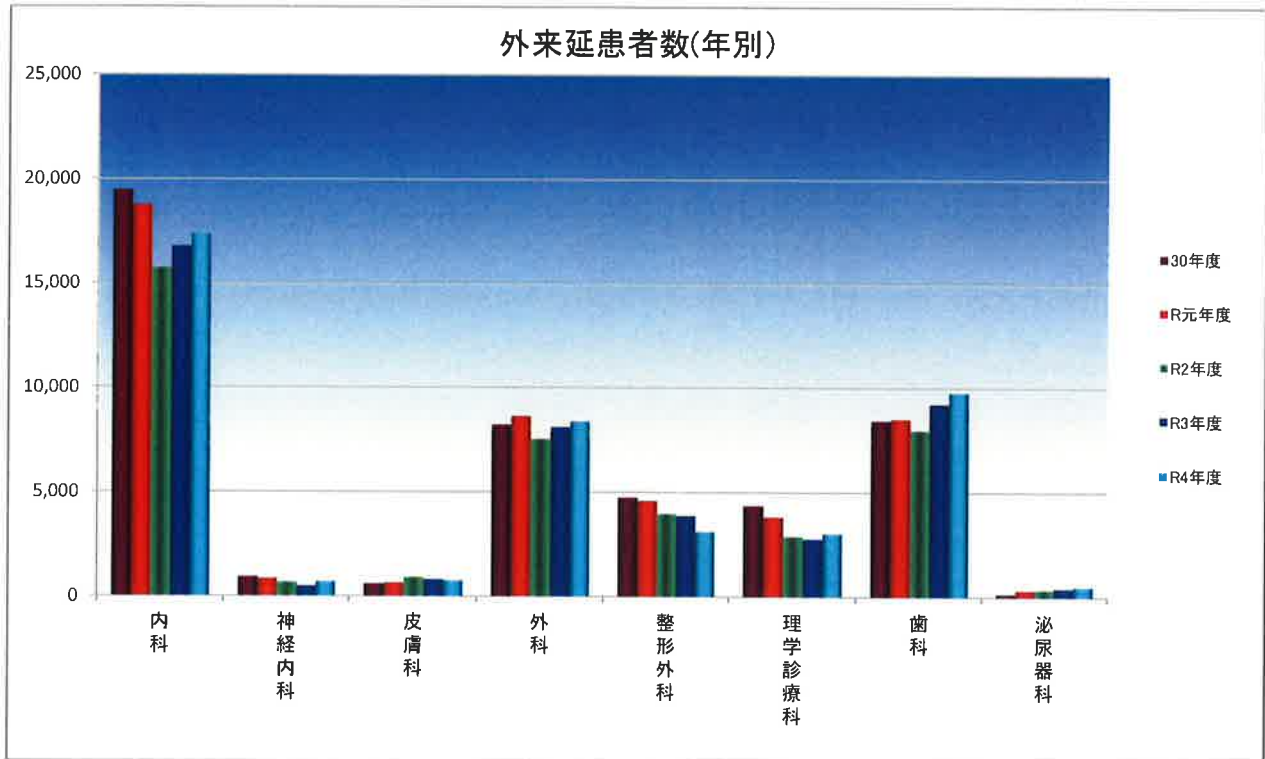
外来延患者数(構成比)



外来延患者数(年別)

(単位：人)

科名 \ 年度	30年度	R元年度	R2年度	R3年度	R4年度
内科	19,472	18,756	15,743	16,777	17,365
神経内科	936	865	695	510	719
皮膚科	605	653	940	830	781
外科	8,225	8,651	7,556	8,122	8,410
整形外科	4,757	4,604	3,978	3,896	3,141
理学診療科	4,364	3,823	2,911	2,776	3,043
歯科	8,451	8,516	7,990	9,245	9,797
泌尿器科	171	329	367	422	504
呼吸器科				248	317
合計	46,981	46,197	40,180	42,826	44,077

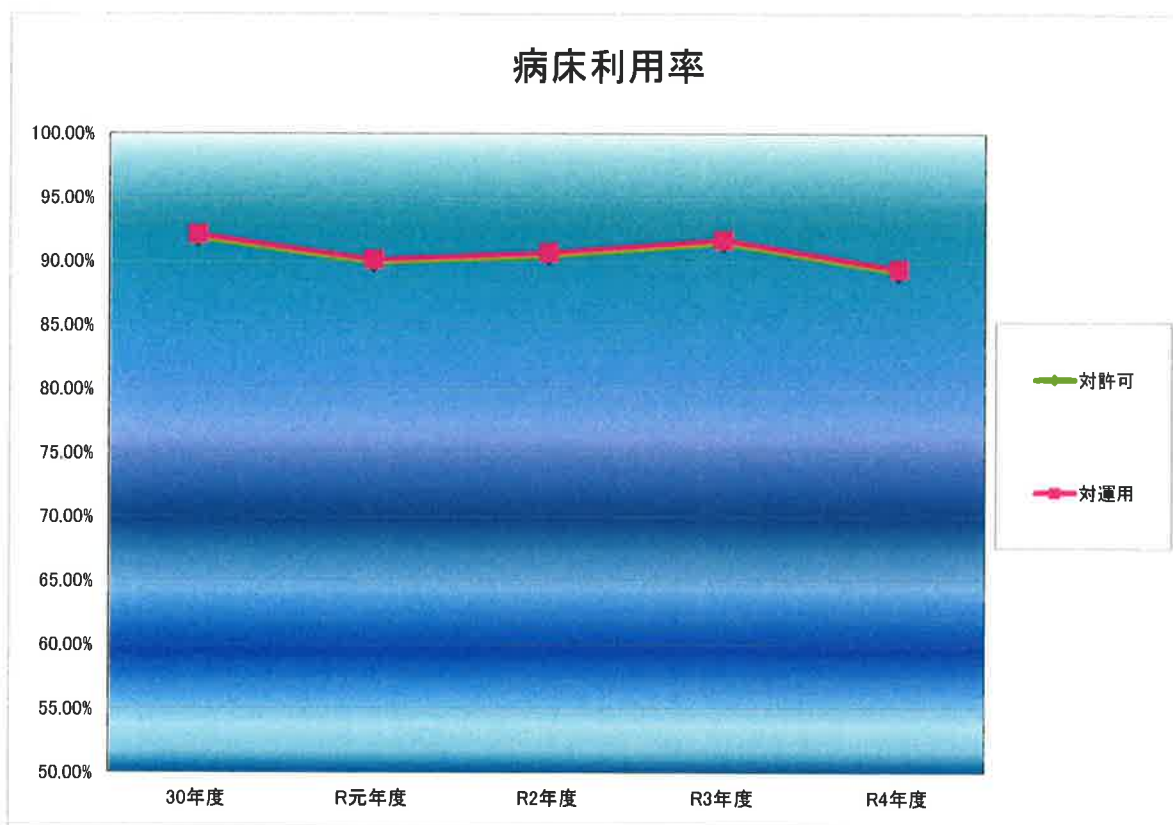


## 病床利用率

(単位：人、%)

	病床		入院患者延数	平均患者	利用率	
	許可	運用			対許可	対運用
30年度	412	411	138,155	378.5	91.87%	92.09%
R元年度	412	411	135,212	370.4	89.91%	90.13%
R2年度	412	411	136,014	372.6	90.45%	90.67%
R3年度	411	410	137,199	375.9	91.46%	91.68%
R4年度	411	410	133,756	366.5	89.16%	89.38%

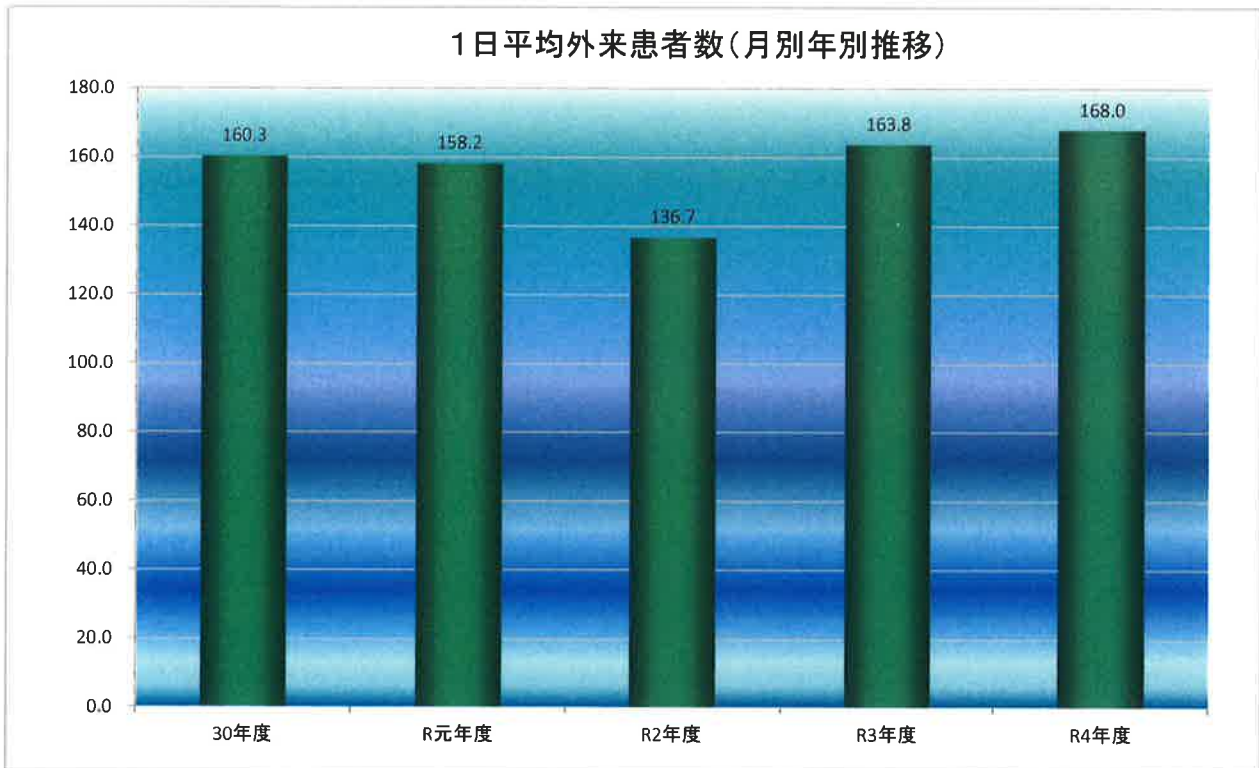
病床利用率＝延病床数／入院患者延数×100



## 1日平均外来患者数（月別年別推移）

（単位：人）

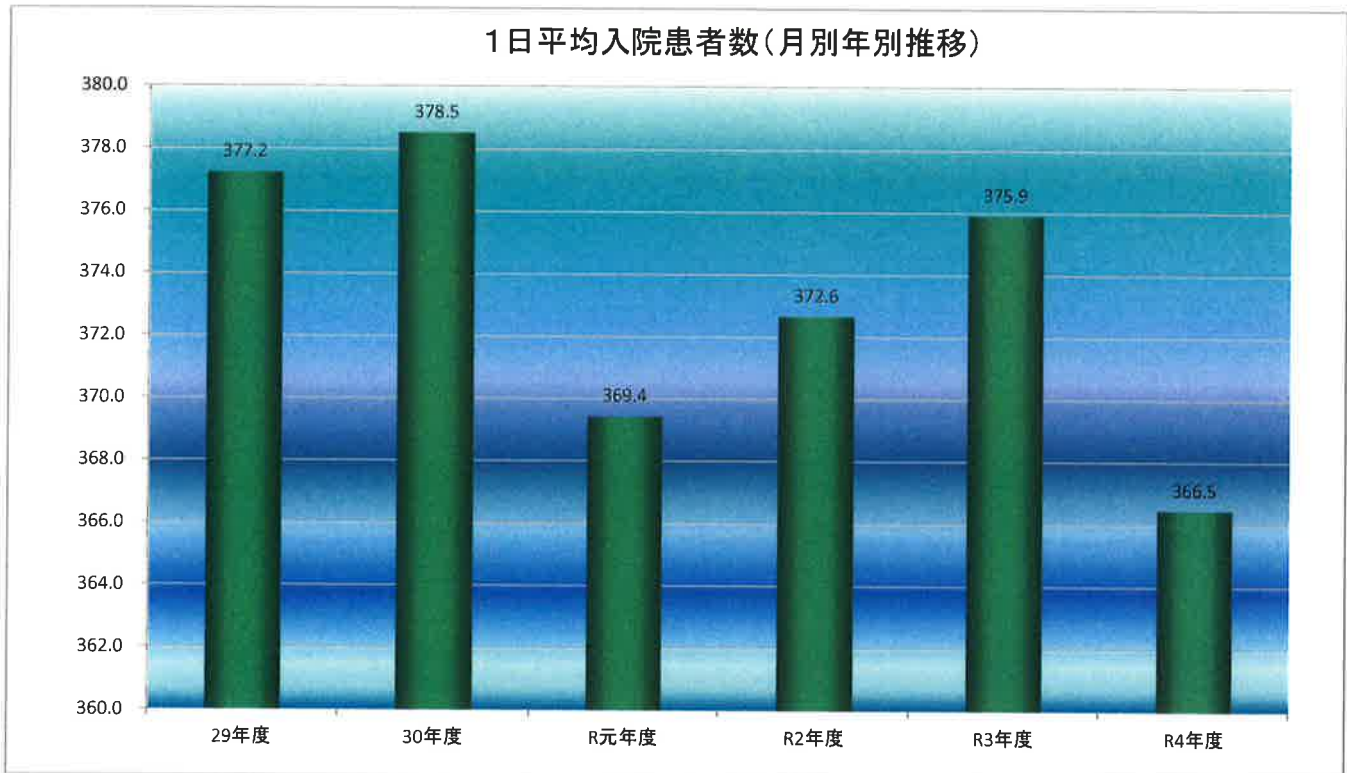
年度 \ 月	4月	5月	6月	7月	8月	9月	10月	11月	12月	1月	2月	3月	年間平均
30年度	3,534	3,859	3,918	4,061	4,014	3,610	4,218	3,976	4,024	3,879	3,888	4,000	160.3
R元年度	3,967	3,562	3,775	4,112	3,973	3,682	3,997	4,187	4,130	3,638	3,773	3,401	158.2
R2年度	2,420	2,244	3,101	3,571	3,175	3,645	4,243	3,864	3,789	3,251	3,151	3,726	136.7
R3年度	4,100	4,157	4,564	4,254	3,973	3,676	4,192	4,019	4,214	3,522	3,661	3,818	163.8
R4年度	4,187	4,284	4,752	4,441	4,240	3,839	4,431	4,007	4,307	3,379	3,985	3,549	168.0



## 1日平均入院患者数（月別年別推移）

（単位：人）

年度	4月	5月	6月	7月	8月	9月	10月	11月	12月	1月	2月	3月	年間平均
29年度	10,917	11,299	10,979	11,582	11,618	11,326	11,608	11,640	11,932	11,739	10,907	12,141	377.2
30年度	11,488	11,456	11,229	11,693	11,577	11,334	11,802	11,574	11,935	11,748	10,582	11,737	378.5
R元年度	11,230	11,338	11,092	11,343	11,690	11,279	11,435	11,089	11,372	11,382	10,539	11,423	369.4
R2年度	11,246	11,191	10,777	11,451	11,521	11,168	11,409	11,059	11,727	11,845	10,785	11,835	372.6
R3年度	11,346	11,394	11,331	11,757	11,740	11,353	11,572	11,318	11,603	11,524	10,545	11,716	375.9
R4年度	10,976	11,419	11,282	11,919	11,652	10,760	11,280	10,924	11,624	11,084	10,005	10,831	366.5



# 2022年度累計 退院患者統計／疾病統計

〔医療病棟〕

4月～3月 退院患者数\_\_病棟別 死亡者数\_\_病棟別

4月～3月 退院患者数\_\_月別 死亡者数\_\_月別

4月～3月 退院患者数\_\_主病名ICD大分類(年齢階層別・性別)

4月～3月 退院患者\_\_主病名ICD分類(3桁分類・中間分類・傷病名)

4月～3月 死亡者\_\_主病名ICD分類(3桁分類・中間分類・傷病名)

〔死亡診断書の「死亡の原因 I 欄(ア)直接死因」〕

退院患者数\_病棟別 (性別・転院先・退院先・年齢階層・地域)

病棟	退院患者数		退院時転院					退院先(転院先及び死亡を除く)					年齢階層別					地域別				
	男	女	経快*1	転院	死亡	自宅	老健*2	特養*3	有料他*4	介医院*5	~39	40~49	50~59	60~69	70~79	80~89	90~99	100~	区内	市内*6	県内*7	県外
A3	55	79	39	9	86	11	10	5	3	10	0	1	0	4	18	69	40	2	76	54	3	1
A4	13	23	9	0	27	1	2	0	4	0	0	0	0	3	5	17	9	2	11	21	2	2
A5	44	24	20	1	33	7	0	2	1	0	0	2	2	9	21	10	0	0	17	24	2	1
B3	39	42	19	2	60	4	2	2	9	1	0	2	2	15	34	26	1	0	32	42	6	1
C3	170	58	112	156	2	120	12	12	10	2	0	0	1	41	100	20	1	0	69	94	4	3
計	465	189	276	233	208	143	26	23	15	26	1	1	5	88	241	105	6	0	205	235	17	8

233

465

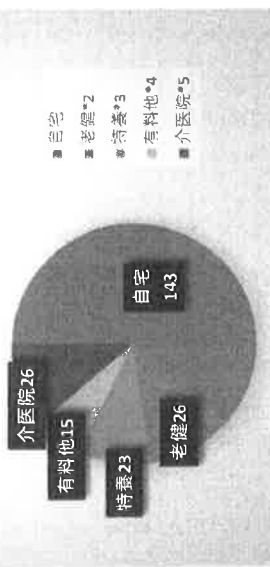
死亡者数\_病棟別 (性別・年齢階層・時間帯)

病棟	死亡者数		年齢階層別					時間帯(0:00~2時間毎)														
	男	女	~39	40~49	50~59	60~69	70~79	80~89	90~99	100~	~1:59	~3:59	~5:59	~7:59	~9:59	~11:59	~13:59	~15:59	~17:59	~19:59	~21:59	~23:59
A3	39	47	0	1	0	2	11	46	24	2	7	9	6	7	11	7	4	5	5	10	7	8
A4	12	15	0	0	0	2	5	15	4	1	1	2	3	1	2	4	1	2	1	0	5	5
A5	16	17	0	0	1	0	5	18	9	0	4	1	2	4	3	6	3	2	4	2	2	0
B3	31	29	1	0	1	1	11	25	20	1	7	3	2	6	6	4	5	7	9	2	4	5
C3	0	2	0	0	0	0	0	1	1	0	0	1	0	0	0	0	0	0	1	0	0	0
計	98	110	1	1	2	5	32	105	58	4	19	16	13	18	22	21	13	16	20	14	18	18

208

208

退院先(転院・死亡を除く)



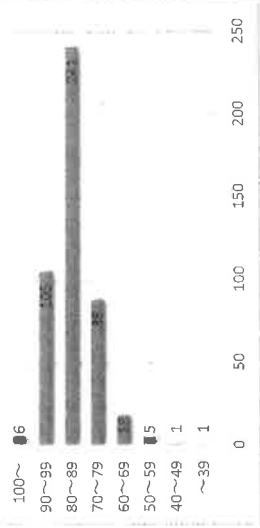
\*2 介護老人保健施設(介護保険法第8条第27)

\*3 介護老人福祉施設(介護保険法第8条第26)

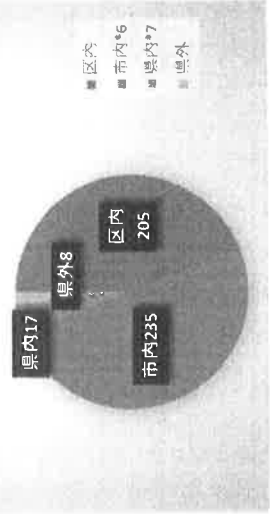
\*4 有料老人ホーム、認知症高齢者グループホーム、その他

\*5 介護施設

年齢階層別



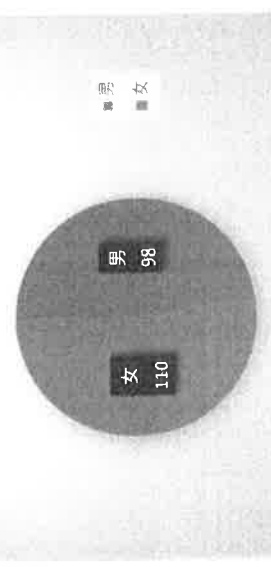
地域(居住地)別



\*6 見沼区以外のさいたま市

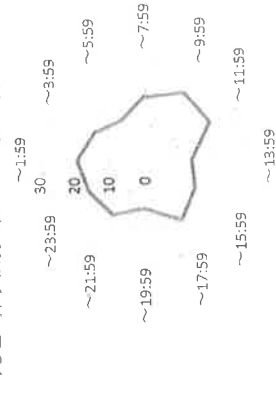
\*7 さいたま市以外の埼玉県内市町村

死亡者数: 男女別 (208名)



死亡者数  
2022年度累計

死亡時間帯別 (0:00~2時間毎)

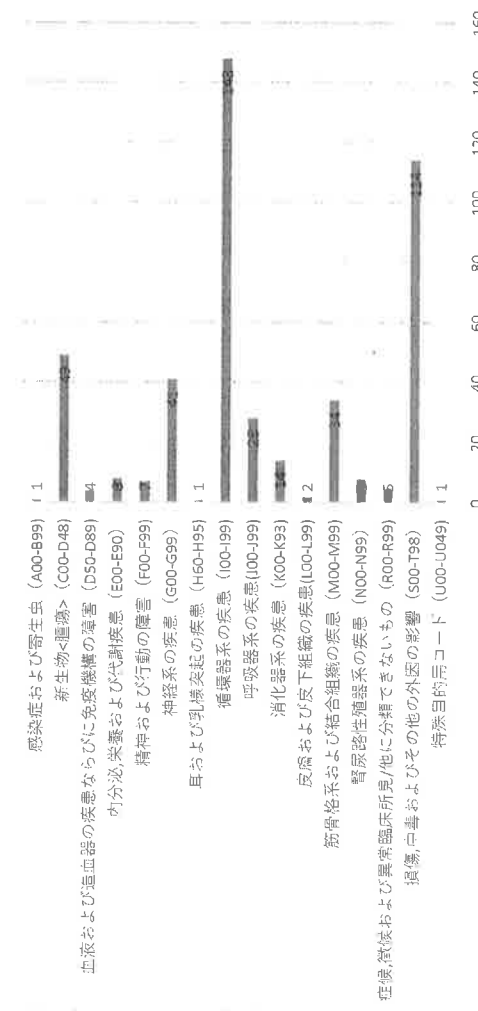


年齢階層別・性別\_主病名(ICD大分類)退院患者数

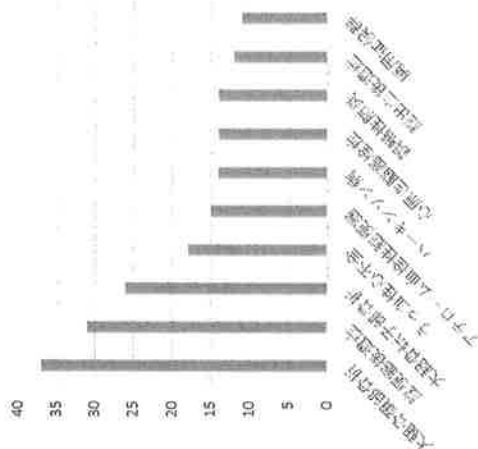
大分類項目	年齢階層		~39		40~49		50~59		60~69		70~79		80~89		90~99		100~	
	性別		男	女	男	女	男	女	男	女	男	女	男	女	男	女	男	女
	1 感染症および寄生虫 (A00-B99)	1	0	0	0	0	0	0	0	0	0	0	0	0	0	0	0	0
2 新生物<腫瘍> (C00-D48)	49	0	1	0	2	0	1	0	2	0	7	8	10	10	4	4	6	0
3 血液および造血系の疾患ならびに免疫機構の障害 (D50-D89)	4	0	0	0	0	0	0	0	0	0	0	0	2	1	1	0	0	0
4 内分泌、栄養および代謝疾患 (E00-E90)	8	0	0	0	0	0	0	0	1	0	1	0	1	3	1	1	0	0
5 精神および行動の障害 (F00-F99)	7	0	0	0	0	0	0	0	0	0	0	2	3	0	0	2	0	0
6 神経系の疾患 (G00-G99)	41	0	1	0	0	1	1	0	1	0	8	2	11	9	4	3	0	0
7 眼および付属器の疾患 (H00-H59)	0	0	0	0	0	0	0	0	0	0	0	0	0	0	0	0	0	0
8 耳および乳突突起の疾患 (H60-H95)	1	0	0	0	0	0	0	0	0	0	0	0	0	0	0	0	0	0
9 循環器系の疾患 (I00-I99)	148	0	0	0	0	0	0	0	3	1	8	11	33	49	11	30	0	2
10 呼吸器系の疾患 (J00-J99)	28	0	0	0	0	0	0	0	2	0	2	2	6	7	3	5	1	0
11 消化器系の疾患 (K00-K93)	14	0	0	0	0	0	0	0	1	0	0	0	2	3	0	5	0	0
12 皮膚および皮下組織の疾患 (L00-L99)	2	0	0	0	0	0	0	0	0	0	0	0	0	1	0	0	0	0
13 筋骨格系および結合組織の疾患 (M00-M99)	34	0	0	0	0	0	0	0	2	1	5	7	12	5	0	1	1	0
14 腎尿路性臓器系の疾患 (N00-N99)	8	0	0	0	0	0	0	0	0	0	0	0	0	2	4	2	0	0
15 妊娠、分娩および産褥 (O00-O99)	0	0	0	0	0	0	0	0	0	0	0	0	0	0	0	0	0	0
16 周産期に発生した病態 (P00-P96)	0	0	0	0	0	0	0	0	0	0	0	0	0	0	0	0	0	0
17 先天奇形、変形および染色体異常 (Q00-Q99)	0	0	0	0	0	0	0	0	0	0	0	0	0	0	0	0	0	0
18 症候、徴候および異常臨床所見/他に分類できないもの (R00-R99)	5	0	0	0	0	0	0	0	0	0	0	0	0	0	0	0	0	0
19 損傷、中毒およびその他の外因の影響 (S00-T98)	114	0	0	0	0	0	0	0	1	2	7	16	16	52	4	15	0	1
20 腫瘍および死亡の外因 (V01-Y98)	0	0	0	0	0	0	0	0	0	0	0	0	0	0	0	0	0	0
21 腫瘍状態に影響をおよぼす要因および保健サービスの利用 (Z00-Z99)	0	0	0	0	0	0	0	0	0	0	0	0	0	0	0	0	0	0
22 特殊目的用コード (U00-U049)	1	0	0	0	0	0	0	0	1	0	0	0	0	0	0	0	0	0
合計	465	0	1	0	3	2	14	4	40	48	96	144	33	73	2	4		

465

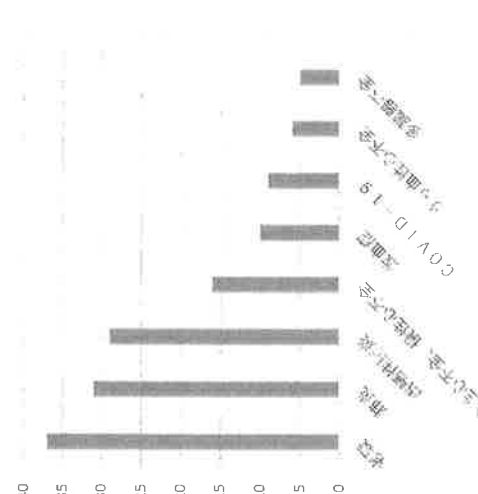
ICD大分類別\_退院数



上位疾患 (退院)



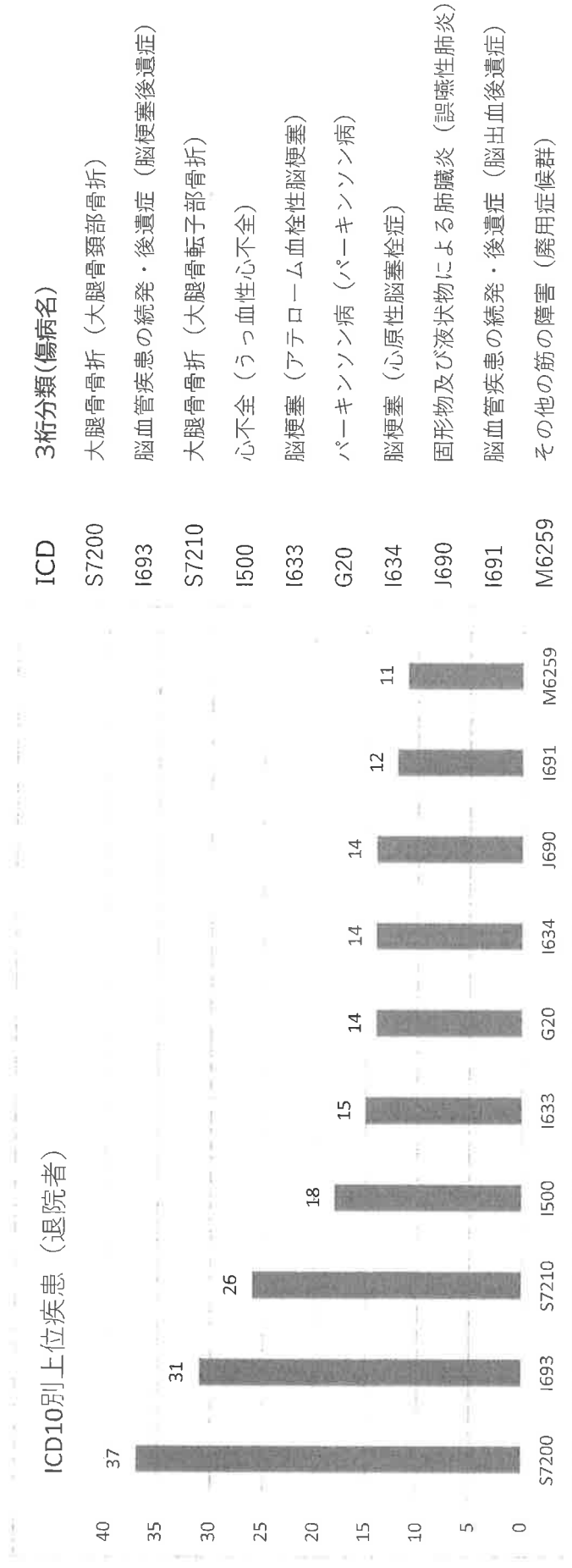
上位疾患 (死亡)



# 退院患者 主病名ICD分類(3桁分類・中間分類・傷病名)

2022年4月～2023年3月

年間累計



※医療病棟

性別・年齢階層別\_I0D分類

章No./

大分類/I0Dコード/中間分類

1 感染症及び寄生虫症(A00-B99)

A419 その他の細菌性疾患

2 新生物<腫瘍>(C00-D48)

C029 口腔、口腔及び咽喉の悪性新生物<腫瘍>

C07 口腔、口腔及び咽喉の悪性新生物<腫瘍>

C158 悪性新生物<腫瘍>

C159 悪性新生物<腫瘍>

C162 悪性新生物<腫瘍>

C163 悪性新生物<腫瘍>

C169 悪性新生物<腫瘍>

C184 悪性新生物<腫瘍>

C186 悪性新生物<腫瘍>

C187 悪性新生物<腫瘍>

C189 悪性新生物<腫瘍>

C20 悪性新生物<腫瘍>

C220 悪性新生物<腫瘍>

C252 悪性新生物<腫瘍>

C259 悪性新生物<腫瘍>

C341 悪性新生物<腫瘍>

C343 悪性新生物<腫瘍>

C349 悪性新生物<腫瘍>

C509 悪性新生物<腫瘍>

C539 悪性新生物<腫瘍>

C61 悪性新生物<腫瘍>

C64 悪性新生物<腫瘍>

C679 悪性新生物<腫瘍>

C780 悪性新生物<腫瘍>

C793 悪性新生物<腫瘍>

C794 悪性新生物<腫瘍>

C795 悪性新生物<腫瘍>

C800 悪性新生物<腫瘍>

C900 悪性新生物<腫瘍>

D374 性状不詳又は不明の新生物<腫瘍>

D434 性状不詳又は不明の新生物<腫瘍>

3 血液および造血器の疾患並びに免疫機構の障害(D50-D89)

D509 栄養性貧血

D529 栄養性貧血

総計 465

性別・年齢階層別_I0D分類	章No./大分類/I0Dコード/中間分類	3桁分類	他病名	年齢階層別										合計	性別	
				100~	90~99	80~89	70~79	60~69	50~59	40~49	~39	男	女			
1	A419	その他の敗血症	敗血症	1	0	0	0	0	0	0	0	0	0	1	0	1
2	A419	舌のその他及び部位不明の悪性新生物<腫瘍>	舌癌	1	0	0	0	0	0	0	0	0	0	1	0	1
		耳下腺の悪性新生物<腫瘍>	耳下腺癌	1	0	0	0	0	0	0	0	0	0	1	0	1
		食道の悪性新生物<腫瘍>	食道胃接合部癌	1	0	0	0	0	0	0	0	0	0	1	0	1
		食道の悪性新生物<腫瘍>	食道癌	2	0	0	0	0	0	0	0	0	0	1	0	2
		胃の悪性新生物<腫瘍>	胃体部癌	2	0	0	0	0	0	0	0	0	0	1	0	2
		胃の悪性新生物<腫瘍>	幽門前産部癌	1	0	0	0	0	0	0	0	0	0	1	0	1
		胃の悪性新生物<腫瘍>	胃癌	3	0	0	0	0	0	0	0	0	0	2	0	3
		結腸の悪性新生物<腫瘍>	横行結腸癌	1	0	0	0	0	0	0	0	0	0	1	0	1
		結腸の悪性新生物<腫瘍>	下行結腸癌	1	0	0	0	0	0	0	0	0	0	1	0	1
		結腸の悪性新生物<腫瘍>	S状結腸癌	1	0	0	0	0	0	0	0	0	0	1	0	1
		結腸の悪性新生物<腫瘍>	大腸癌	1	0	0	0	0	0	0	0	0	0	1	0	1
		直腸の悪性新生物<腫瘍>	直腸癌	1	0	0	0	0	0	0	0	0	0	1	0	1
		肝及び肝内胆管の悪性新生物<腫瘍>	肝癌	1	0	0	0	0	0	0	0	0	0	1	0	1
		膵の悪性新生物<腫瘍>	膵尾部癌	1	0	0	0	0	0	0	0	0	0	1	0	1
		膵の悪性新生物<腫瘍>	膵癌	2	0	0	0	0	0	0	0	0	0	2	0	2
		気管支及び肺の悪性新生物<腫瘍>	上葉肺癌	2	0	0	0	0	0	0	0	0	0	2	0	2
		気管支及び肺の悪性新生物<腫瘍>	下葉肺癌	1	0	0	0	0	0	0	0	0	0	1	0	1
		気管支及び肺の悪性新生物<腫瘍>	肺癌	4	0	0	0	0	0	0	0	0	0	3	0	3
		乳房の悪性新生物<腫瘍>	乳癌	5	0	0	0	0	0	0	0	0	0	5	0	5
		子宮頸部の悪性新生物<腫瘍>	子宮頸癌	2	0	0	0	0	0	0	0	0	0	2	0	2
		前立腺の悪性新生物<腫瘍>	前立腺癌	2	0	0	0	0	0	0	0	0	0	2	0	2
		腎盂を除く腎の悪性新生物<腫瘍>	腎癌、腎細胞癌	3	0	0	0	0	0	0	0	0	0	3	0	3
		膀胱の悪性新生物<腫瘍>	膀胱癌	1	0	0	0	0	0	0	0	0	0	1	0	1
		呼吸器及び消化器の統廃性悪性新生物<腫瘍>	転移性肺癌	1	0	0	0	0	0	0	0	0	0	1	0	1
		その他の部位及び部位不明の統廃性悪性新生物<腫瘍>	転移性脳腫瘍	1	0	0	0	0	0	0	0	0	0	1	0	1
		その他の部位及び部位不明の統廃性悪性新生物<腫瘍>	転移性骨髄腫瘍	1	0	0	0	0	0	0	0	0	0	1	0	1
		その他の部位及び部位不明の統廃性悪性新生物<腫瘍>	乳癌骨転移	1	0	0	0	0	0	0	0	0	0	1	0	1
		悪性新生物<腫瘍>、部位が明示されていないもの	原発不明癌	1	0	0	0	0	0	0	0	0	0	1	0	1
		多発性骨髄腫及び悪性形質細胞性新生物<腫瘍>	多発性骨髄腫	1	0	0	0	0	0	0	0	0	0	1	0	1
		口腔及び消化器の性状不詳又は不明の新生物<腫瘍>	S状結腸腫瘍	1	0	0	0	0	0	0	0	0	0	1	0	1
		脳及び中枢神経系の性状不詳又は不明の新生物<腫瘍>	胸腺腫瘍	2	0	0	0	0	0	0	0	0	0	2	0	2
3		血液および造血器の疾患並びに免疫機構の障害(D50-D89)	鉄欠乏性貧血	4	0	0	0	0	0	0	0	0	0	3	0	3
			栄養性貧血	1	0	0	0	0	0	0	0	0	0	1	0	1
			栄養性貧血	3	0	0	0	0	0	0	0	0	0	2	0	2



693	脳血管疾患	脳血管疾患の続発・後遺症	31	12	19	5	21	5
I802	静脈、リンパ管及びリンパ節の疾患、他に分類されないもの	静脈炎及び血栓(性)静脈炎	2	2	2		2	2
10	呼吸器系の疾患(I00-I99)		28	14	0	0	2	4
J159	インフルエンザ及び肺炎	細菌性肺炎、他に分類されないもの	1	1	1		1	1
J189	インフルエンザ及び肺炎	肺炎	4	4			2	2
J449	慢性下気道疾患	慢性閉塞性肺疾患	4	3	1		3	1
J690	外的因子による肺疾患	固形物及び液状物による肺疾患	14	6	8		4	3
J849	主として間質を障害するその他の呼吸器疾患	その他の間質性肺疾患	3	3	3		2	1
J90	胸膜のその他の疾患	胸水貯留	1	1	1		1	1
J9699	呼吸器系のその他の疾患	呼吸不全	1	1	1		1	1
11	消化器系の疾患(K00-K93)		14	6	8	0	1	2
K450	ヘルニア	その他の腹部ヘルニア	1	1	1		1	1
K564	腸のその他の疾患	痙攣性イレウス及び腸閉塞、ヘルニアを伴わないもの	1	1			1	1
K567	腸のその他の疾患	痙攣性イレウス及び腸閉塞、ヘルニアを伴わないもの	1	1			1	1
K826	腸のその他の疾患	直腸潰瘍	1	1			1	1
K635	腸のその他の疾患	肛門及び直腸のその他の疾患	4	4	1		1	2
K801	胆のうく囊>胆管及び膵の障害	腸のその他の疾患	4	4			2	2
K805	胆のうく囊>胆管及び膵の障害	胆石症	4	4	4		2	2
K830	胆のうく囊>胆管及び膵の障害	胆石症	1	1	1		1	1
12	皮膚および皮下組織の疾患(L00-L99)	胆道のその他の疾患	1	1	1		1	1
L899	皮膚及び皮下組織のその他の障害	胆管炎	2	1	1	0	0	1
13	筋骨格系および結合組織の疾患(M00-M99)	じょく瘡>慢性潰瘍及び圧迫領域	2	1	1	0	0	1
M161	関節障害	関節症[股関節部の関節症]	2	1	1	0	0	1
M169	関節障害	関節症[股関節部の関節症]	2	1	2		1	1
M179	関節障害	膝関節症[膝の関節症]	5	2	3		4	1
M4129	脊柱障害	(脊柱)側弯(症)	1	1	1		1	1
M4712	脊柱障害	脊椎症	4	4	4		1	2
M4786	脊柱障害	脊椎症	2	2	2		1	1
M4806	脊柱障害	その他の脊椎障害	6	4	2		3	2
M6259	軟部組織障害	その他の筋の障害	11	6	5		2	9
M8445	骨障害及び軟骨障害	骨の癒合障害	1	1	1		1	1
M966	筋骨格系及び結合組織のその他の疾患	処置後筋骨格障害、他に分類されないもの	1	1	1		1	1
14	腎尿路性臓器系の疾患(N00-N99)		8	4	4	0	0	0
N178	腎不全	急性腎不全	1	1			1	1
N189	腎不全	慢性腎臓病	3	2	1		1	3
N324	尿路系のその他の疾患	その他の膀胱障害	1	1	1		1	1
N390	尿路系のその他の疾患	尿路系のその他の障害	3	1	2		2	3
18	症状・検査および異常臨床所見/他に分類できないもの(R00-R99)		5	0	5	0	0	0
R54	全身症状及び徴候	老衰	5	5	5		2	2
19	損傷・中毒およびその他の外因の影響(S00-T98)		113	28	85	0	0	3
S0620	頭部損傷	頭蓋内損傷	3	2	1		1	2
S0650	頭部損傷	頭蓋内損傷	2	2			1	1
S099	頭部損傷	頭部のその他の及詳細不明の損傷	1	1	1		1	1
S1210	頸部損傷	頸部の骨折	2	2	2		2	2

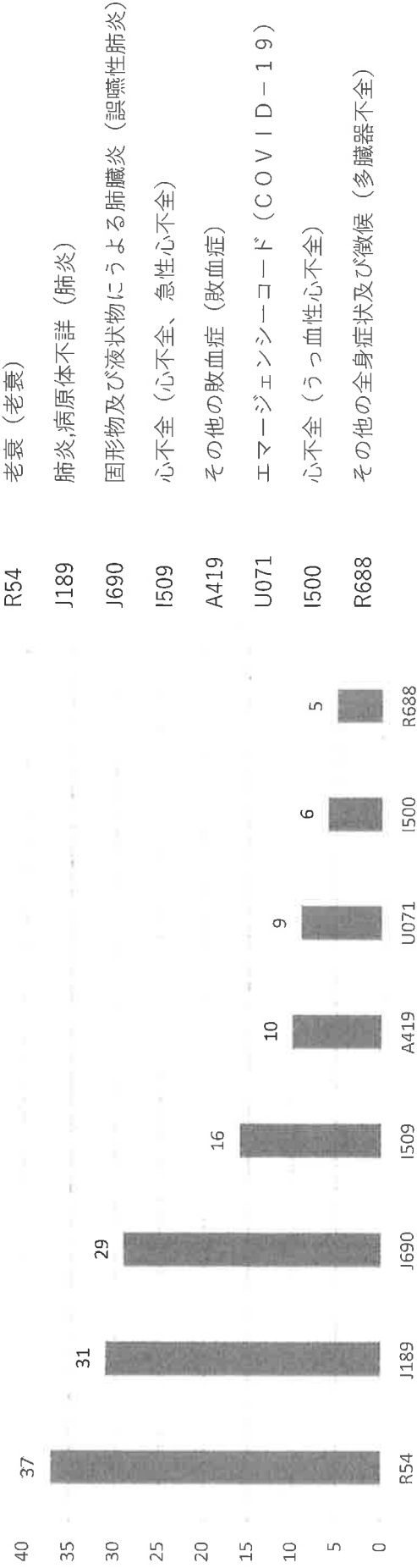


# 死亡者 主病名ICD分類(3桁分類・中間分類・傷病名)

2022年4月～2023年3月

年間累計

ICD10別上位疾患 (死亡者)



2022年度 累計

死亡退院患者疾病統計\_主病名 ICD分類

(死亡診断書の「死亡の原因」欄 (ア) 直接原因) に記入された傷病名

※医療情報

性別・年齢階層別 ICD分類

単位

大分類 ICDコード / 中間分類

1 感染症及び寄生虫症 (A00-B99)

A099 腸管感染症

A419 その他の細菌性疾患

A499 その他の細菌性疾患

2 新生物<腫瘍> (C00-D48)

C07 口腔、口腔及び咽頭の悪性新生物<腫瘍>

C158 悪性新生物<腫瘍>

C169 悪性新生物<腫瘍>

C182 悪性新生物<腫瘍>

C187 悪性新生物<腫瘍>

C189 悪性新生物<腫瘍>

C220 悪性新生物<腫瘍>

C221 悪性新生物<腫瘍>

C240 悪性新生物<腫瘍>

C259 悪性新生物<腫瘍>

C341 悪性新生物<腫瘍>

C343 悪性新生物<腫瘍>

C349 悪性新生物<腫瘍>

C639 悪性新生物<腫瘍>

C61 悪性新生物<腫瘍>

C64 悪性新生物<腫瘍>

C679 悪性新生物<腫瘍>

C780 悪性新生物<腫瘍>

C787 悪性新生物<腫瘍>

C793 悪性新生物<腫瘍>

C800 悪性新生物<腫瘍>

C900 悪性新生物<腫瘍>

D374 性状不詳又は不明の新生物<腫瘍>

D469 性状不詳又は不明の新生物<腫瘍>

6 神経系の疾患 (G00-G99)

G20 錐体外路障害及び異常運動

G238 錐体外路障害及び異常運動

G319 神経系のその他の変性疾患

G912 神経系のその他の障害

9 循環器系の疾患 (I00-I99)

I219 虚血性心疾患

I500 その他の型の心疾患

総計 208

大分類 ICDコード / 中間分類	3桁分類	傷病名	性別		年齢階層別									
			合計	男	女	~39	40~49	50~59	60~69	70~79	80~89	90~99	100~	
1	感染症及び寄生虫症 (A00-B99)		12	6	6	0	0	0	1	3	4	4	0	
A099	腸管感染症	その他の胃腸炎及び大腸炎、感染症及び詳細不明の原因によるもの	1	1						1				
A419	その他の細菌性疾患	その他の敗血症	10	5	5				1	2	4	3		
A499	その他の細菌性疾患	部位不明の細菌感染症	1	1								1		
2	新生物<腫瘍> (C00-D48)		28	16	12	0	1	1	2	7	14	3	0	
C07	口腔、口腔及び咽頭の悪性新生物<腫瘍>	耳下腺癌	1	1							1			
C158	悪性新生物<腫瘍>	食道胃接合部癌	1	1					1					
C169	悪性新生物<腫瘍>	胃癌	1	1								1		
C182	悪性新生物<腫瘍>	上行結腸癌	1	1										
C187	悪性新生物<腫瘍>	S状結腸癌	1	1										
C189	悪性新生物<腫瘍>	大腸癌	1	1								1		
C220	悪性新生物<腫瘍>	肝及び肝内胆管の悪性新生物<腫瘍>	1	1							1			
C221	悪性新生物<腫瘍>	肝及び肝内胆管の悪性新生物<腫瘍>	1	1							1			
C240	悪性新生物<腫瘍>	その他及び部位不明の胆道の悪性新生物<腫瘍>	2	1	1						1			
C259	悪性新生物<腫瘍>	膵癌	1	1							1			
C341	悪性新生物<腫瘍>	気管支及び肺の悪性新生物<腫瘍>	1	1							1			
C343	悪性新生物<腫瘍>	気管支及び肺の悪性新生物<腫瘍>	1	1							1			
C349	悪性新生物<腫瘍>	気管支及び肺の悪性新生物<腫瘍>	2	2			1						2	
C639	悪性新生物<腫瘍>	子宮頸部の悪性新生物<腫瘍>	1	1							1			
C61	悪性新生物<腫瘍>	前立腺の悪性新生物<腫瘍>	1	1							1			
C64	悪性新生物<腫瘍>	腎盂を除く腎の悪性新生物<腫瘍>	3	1	2						2			
C679	悪性新生物<腫瘍>	膀胱の悪性新生物<腫瘍>	1	1							1			
C780	悪性新生物<腫瘍>	呼吸器及び消化器の結核性悪性新生物<腫瘍>	1	1							1			
C787	悪性新生物<腫瘍>	呼吸器及び消化器の結核性悪性新生物<腫瘍>	1	1							1			
C793	悪性新生物<腫瘍>	その他の部位及び部位不明の転移性悪性新生物<腫瘍>	1	1						1				
C800	悪性新生物<腫瘍>	悪性新生物<腫瘍>、部位が明示されていないもの	1	1							1			
C900	悪性新生物<腫瘍>	多発性骨髄腫及び悪性形質細胞性新生物<腫瘍>	1	1							1			
D374	性状不詳又は不明の新生物<腫瘍>	口腔及び消化器の性状不詳又は不明の新生物<腫瘍>	1	1							1			
D469	性状不詳又は不明の新生物<腫瘍>	骨髄異形成症候群	1	1							1			
6	神経系の疾患 (G00-G99)		5	1	4	1	0	0	0	2	2	0	0	
G20	錐体外路障害及び異常運動	パーキンソン病<Parkinson>病	2	2							1			
G238	錐体外路障害及び異常運動	基底核のその他の変性疾患	1	1		1								
G319	神経系のその他の変性疾患	神経系のその他の変性疾患、他に分類されないもの	1	1							1			
G912	神経系のその他の障害	水頭症	1	1							1			
9	循環器系の疾患 (I00-I99)		32	10	22	0	0	0	0	4	20	7	1	
I219	虚血性心疾患	急性心筋梗塞	3	1	2						1	2		
I500	その他の型の心疾患	うっ血性心不全、慢性うっ血性心不全	6	2	4						4	2		



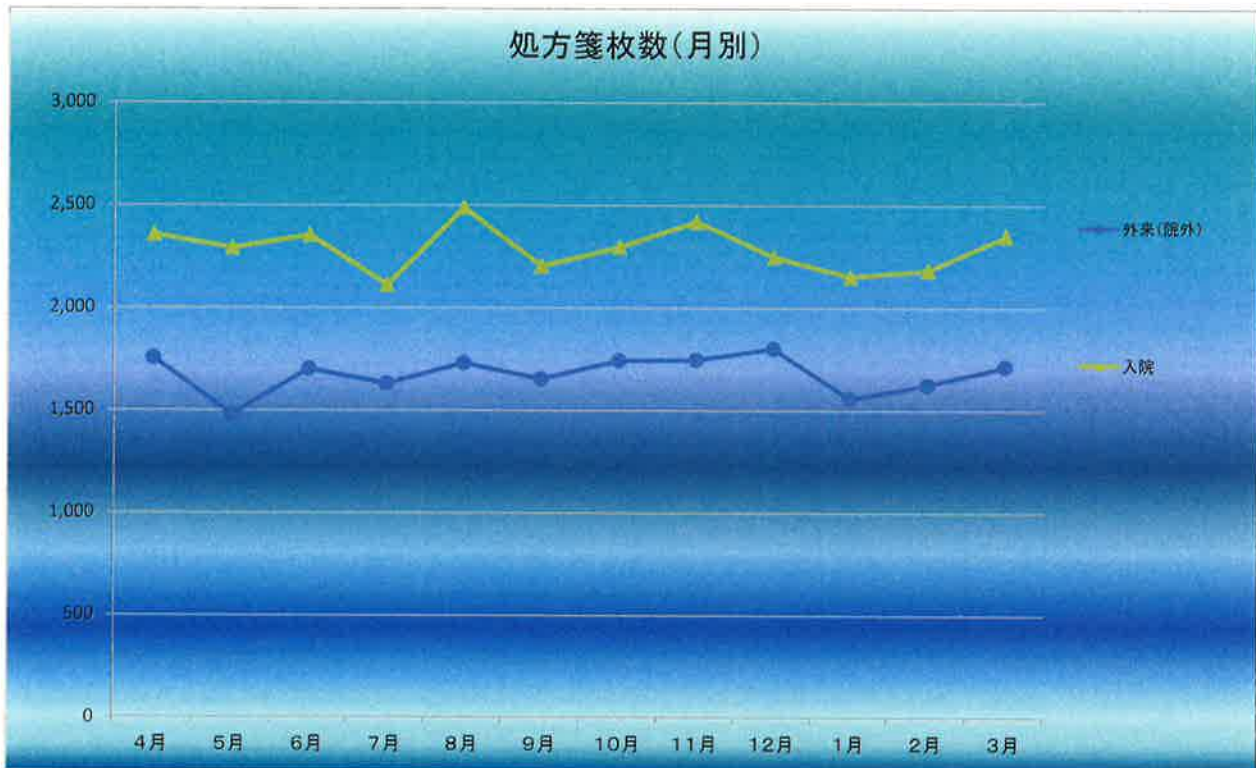
## 3.業務の状況

## 3-1.薬剤部門

## 処方箋枚数（月別）

（単位：枚）

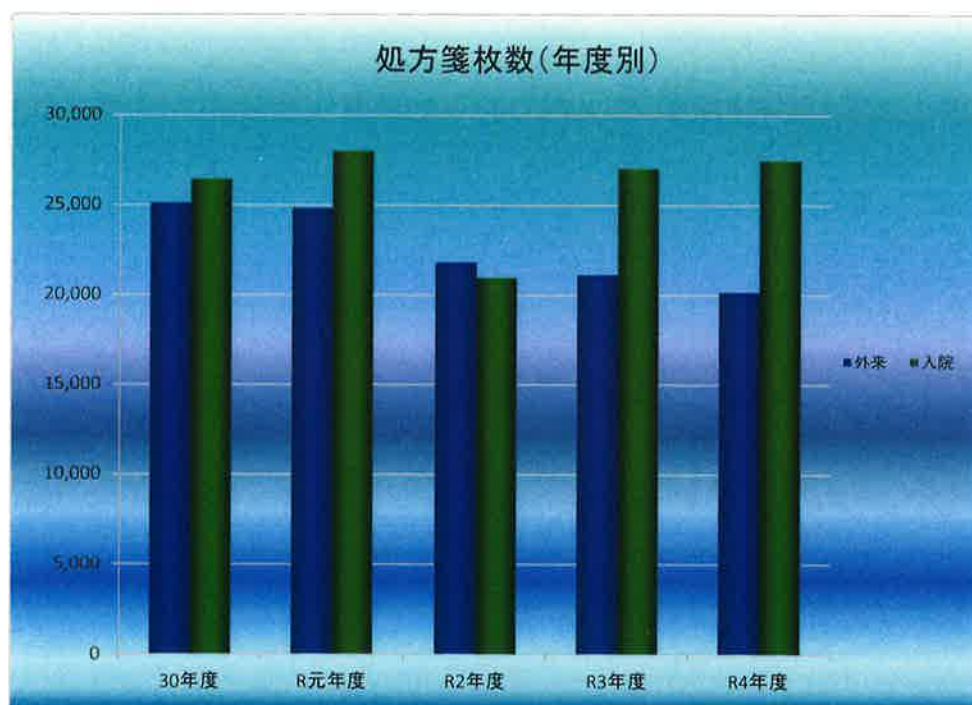
	4月	5月	6月	7月	8月	9月	10月	11月	12月	1月	2月	3月	合計
外来（院外）	1,754	1,480	1,702	1,630	1,730	1,653	1,742	1,746	1,800	1,556	1,623	1,713	20,129
入院	2,357	2,291	2,354	2,111	2,488	2,204	2,297	2,420	2,248	2,152	2,184	2,350	27,456
合計	4,111	3,771	4,056	3,741	4,218	3,857	4,039	4,166	4,048	3,708	3,807	4,063	47,585



## 処方箋枚数（年別）

（単位：枚）

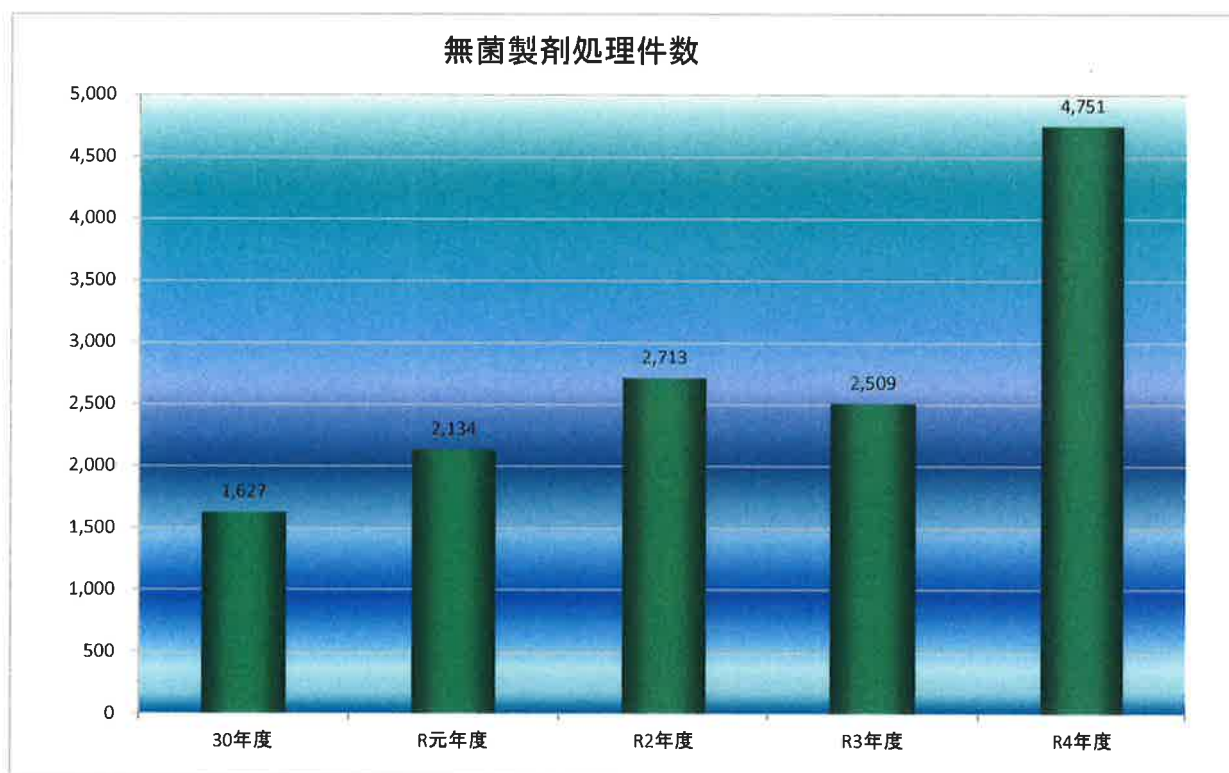
年度	区分	外来	入院	合計
30年度		25,096	26,419	51,515
R元年度		24,795	27,970	52,765
R2年度		21,796	20,941	42,737
R3年度		21,108	27,013	48,121
R4年度		20,129	27,456	47,585



## 無菌製剤処理件数

(単位：人)

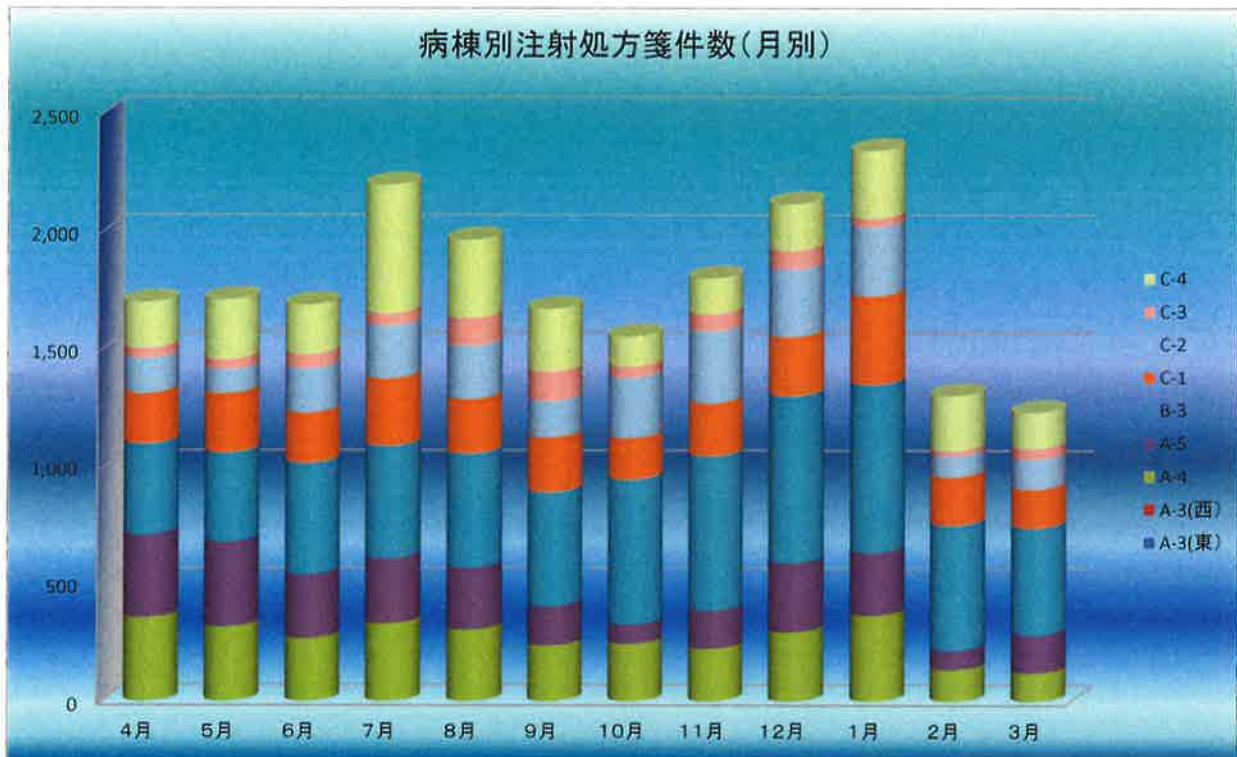
年度 \ 月	4月	5月	6月	7月	8月	9月	10月	11月	12月	1月	2月	3月	合計	平均
30年度	60	40	58	129	146	220	246	186	183	138	120	101	1,627	136
R元年度	130	58	100	140	236	203	183	159	200	247	200	278	2,134	178
R2年度	177	171	168	224	283	211	131	183	267	267	330	301	2,713	226
R3年度	323	259	220	284	228	121	144	135	133	180	146	336	2,509	209
R4年度	302	368	475	478	503	584	550	383	300	284	263	261	4,751	396



病棟別処方箋件数（月別）

R4年度	4月	5月	6月	7月	8月	9月	10月	11月	12月	1月	2月	3月	合計
A-3(東)													0
A-3(西)													0
A-3	621	617	547	606	789	802	755	700	668	557	612	647	7,921
A-4	359	320	271	334	307	239	247	226	297	369	136	122	3,227
A-5	354	362	273	277	267	170	83	165	297	268	83	163	2,762
B-3	386	379	473	479	484	485	617	656	708	713	534	457	6,371
C-1	214	252	213	285	230	232	176	224	251	377	205	164	2,823
C-2	149	100	190	227	227	155	257	307	288	294	90	128	2,412
C-3	43	44	58	50	117	126	47	71	78	35	20	45	734
C-4	196	255	211	547	334	265	128	153	199	288	235	154	2,965
合計	2,322	2,329	2,236	2,805	2,755	2,474	2,310	2,502	2,786	2,901	1,915	1,880	29,215

※平成24年11月1日よりA3東病棟A3西病棟を統合。



## 3-2.検査部門

### 検査部門別検査件数（月別）

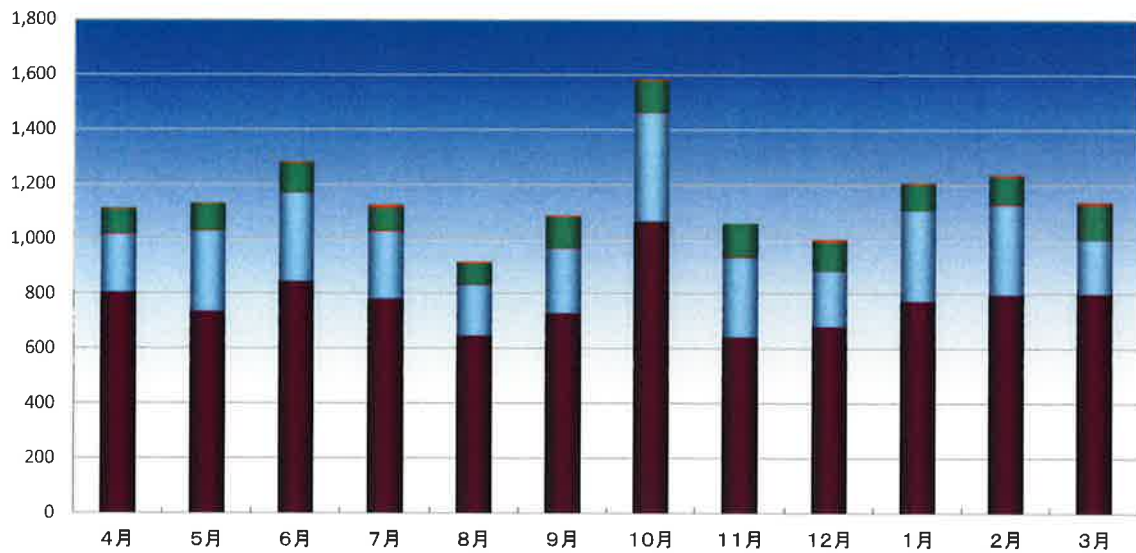
（単位：件）

		4月	5月	6月	7月	8月	9月	10月	11月	12月	1月	2月	3月	合計
外注検査（※）	外来	805	735	845	782	647	729	1,064	642	681	773	797	800	9,300
心電図	外来	210	293	322	245	184	236	397	290	202	331	328	197	3,235
血液ガス	外来	0	3	2	2	1	0	1	2	1	1	2	1	16
クロスマッチ	外来	3	2	1	2	1	2	1	2	0	0	2	0	16
エコー	外来	92	96	109	84	78	114	116	122	108	96	100	130	1,245
心エコー	外来	4	2	5	10	5	4	3	0	8	6	8	9	64
合計		1,861	1,871	1,996	1,824	1,610	1,725	2,204	1,751	1,879	1,756	1,847	1,704	22,028

※令和2年4月より血液検体に加えて尿検体も含めています。

### 臨床検査部門別検査件数（月別）

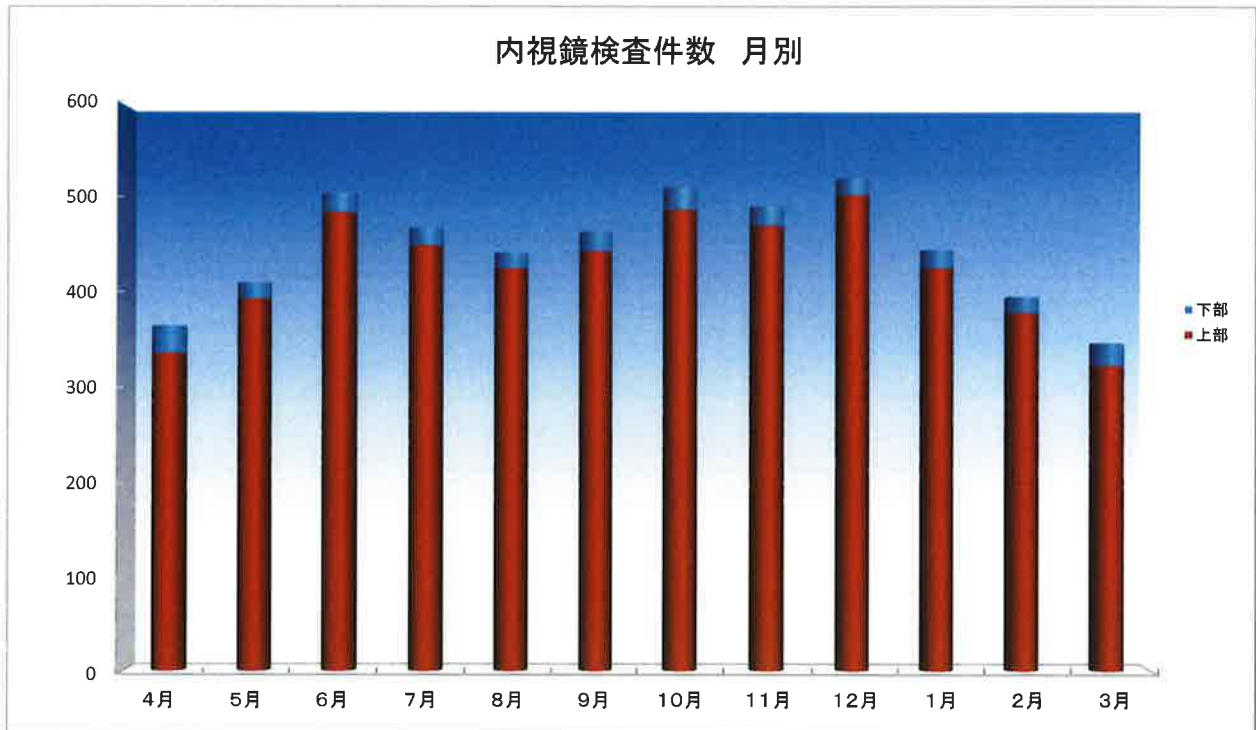
■外注検査（※） 外来 ■心電図 外来 ■血液ガス 外来 ■クロスマッチ 外来 ■エコー 外来 ■心エコー 外来



### 内視鏡検査件数（月別）

（単位：件）

	4月	5月	6月	7月	8月	9月	10月	11月	12月	1月	2月	3月	計
上部	337	395	486	451	427	445	489	472	505	427	380	324	5,138
下部	29	17	21	19	17	21	24	21	18	20	17	24	248
計	366	412	507	470	444	466	513	493	523	447	397	348	5,386

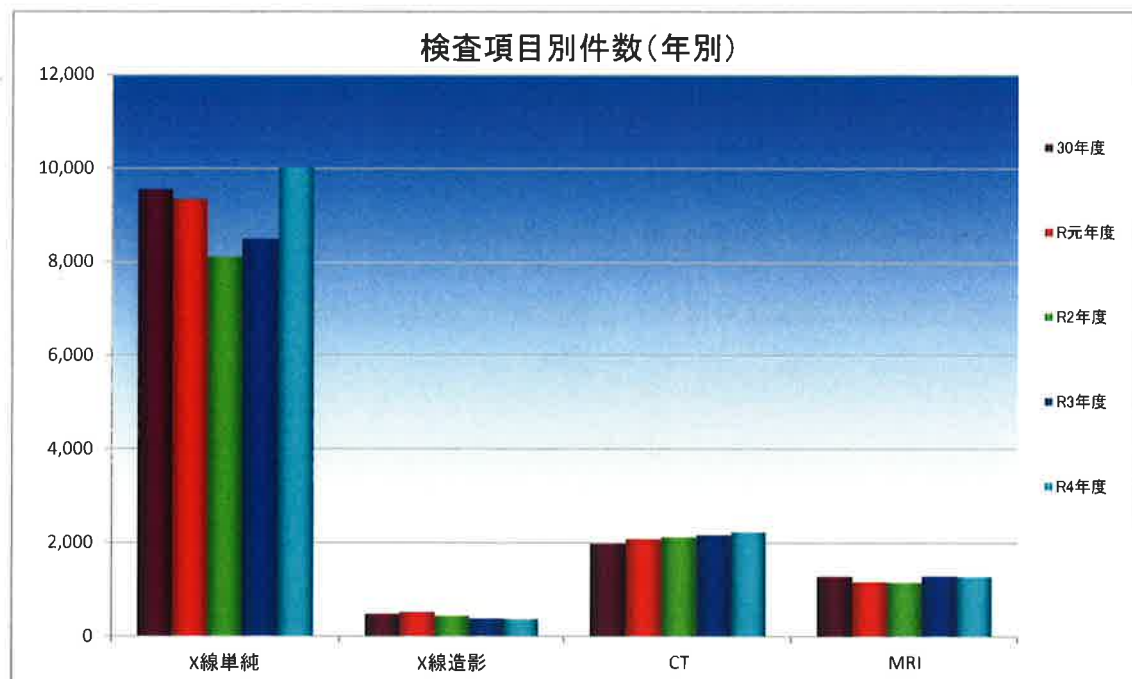


### 3-3.放射線部門

## 検査項目別件数（年別）

（単位：件）

	30年度	R元年度	R2年度	R3年度	R4年度
X線単純	9,550	9,338	8,107	8,494	10,015
X線造影	479	522	441	379	378
CT	1,979	2,079	2,121	2,165	2,235
MRI	1,279	1,167	1,160	1,285	1,278

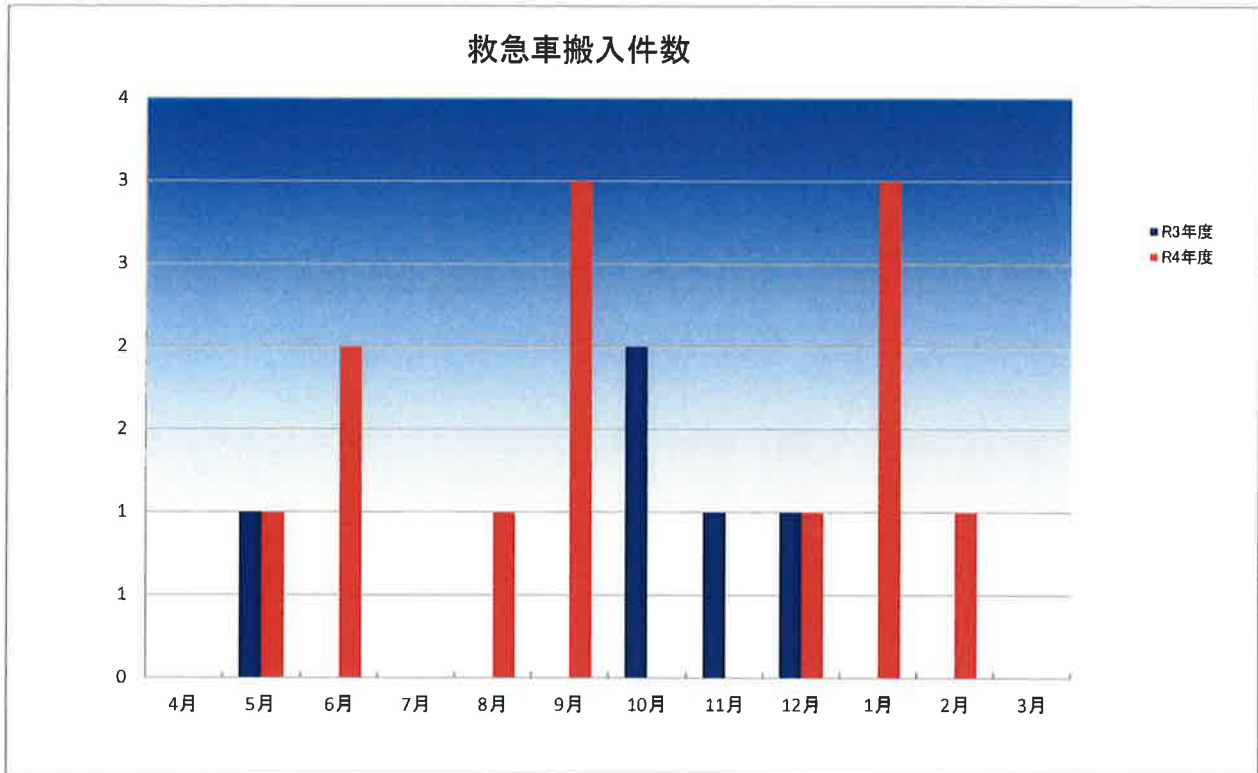


## 3-6.救急部門

### 救急車搬入件数

(単位：人)

	4月	5月	6月	7月	8月	9月	10月	11月	12月	1月	2月	3月	合計
R3年度	0	1	0	0	0	0	2	1	1	0	0	0	5
R4年度	0	1	2	0	1	3	0	0	1	3	1	0	12
計	0	2	2	0	1	3	2	1	2	3	1	0	17



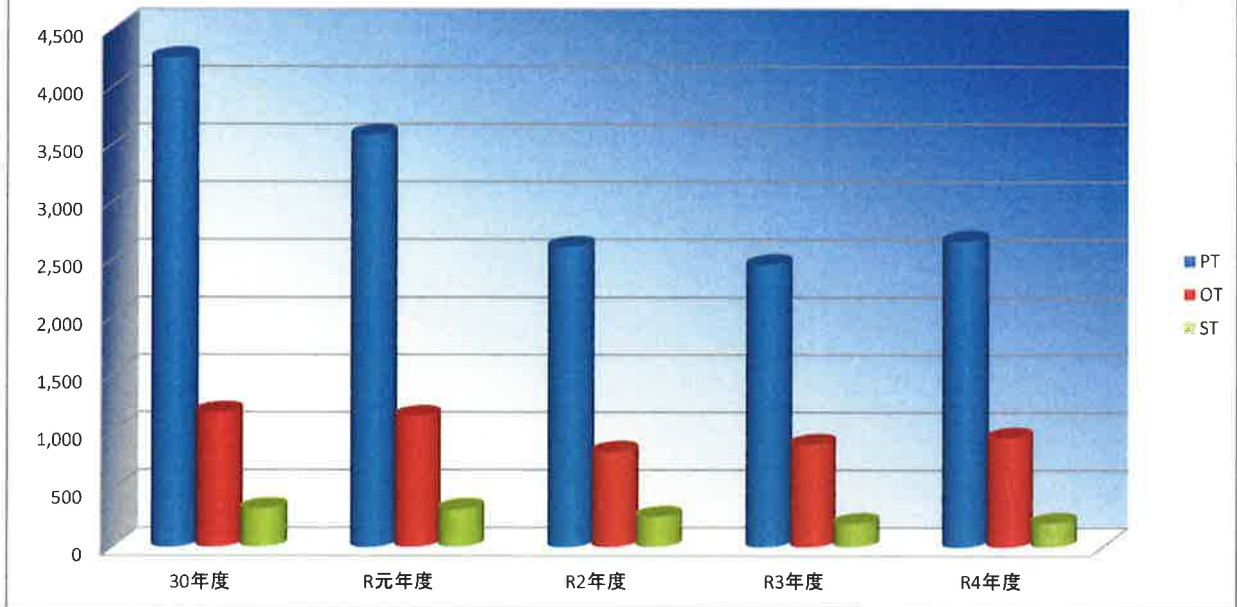
## 3-8.リハビリ部門

### リハビリテーション部延患者数

(単位：人)

外来	30年度	R元年度	R2年度	R3年度	R4年度
	PT	4,247	3,577	2,607	2,450
OT	1,171	1,135	827	890	947
ST	335	329	264	205	209
合計	5,753	5,041	3,698	3,545	3,812

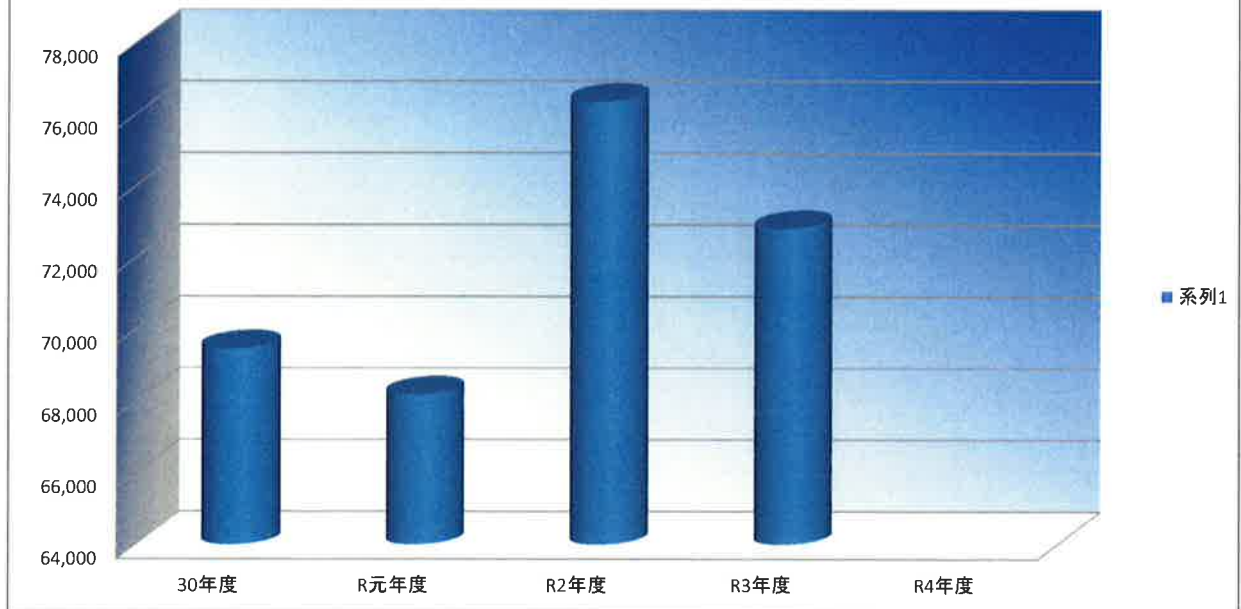
#### 外来延患者数



(単位：人)

入院	30年度	R元年度	R2年度	R3年度	R4年度
	69,468	68,181	76,353	72,809	71,114

#### 入院延患者数



## 3-9.在宅療養部門

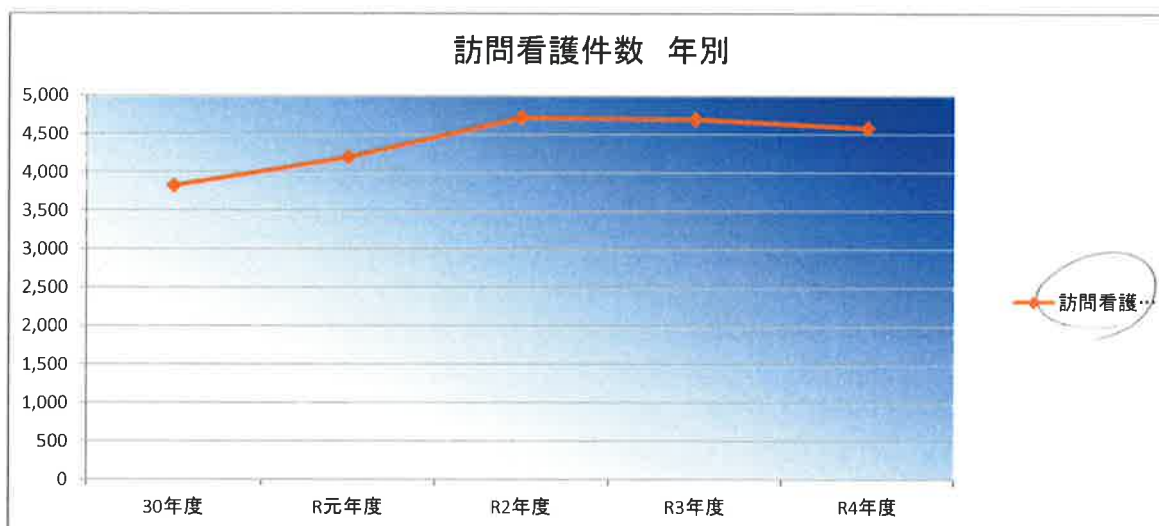
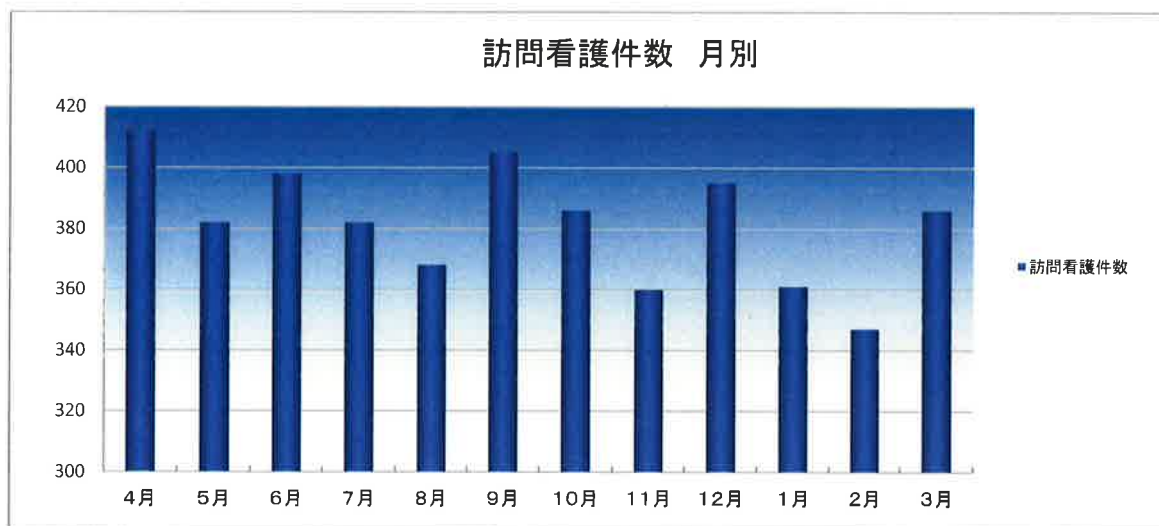
### 訪問看護件数

(単位：件)

	4月	5月	6月	7月	8月	9月	10月	11月	12月	1月	2月	3月	合計
訪問看護件数	412	382	398	382	368	405	386	360	395	361	347	386	4,582

(単位：件)

年度	訪問看護件数
30年度	3,828
R元年度	4,199
R2年度	4,720
R3年度	4,697
R4年度	4,582



### 訪問リハビリテーション件数

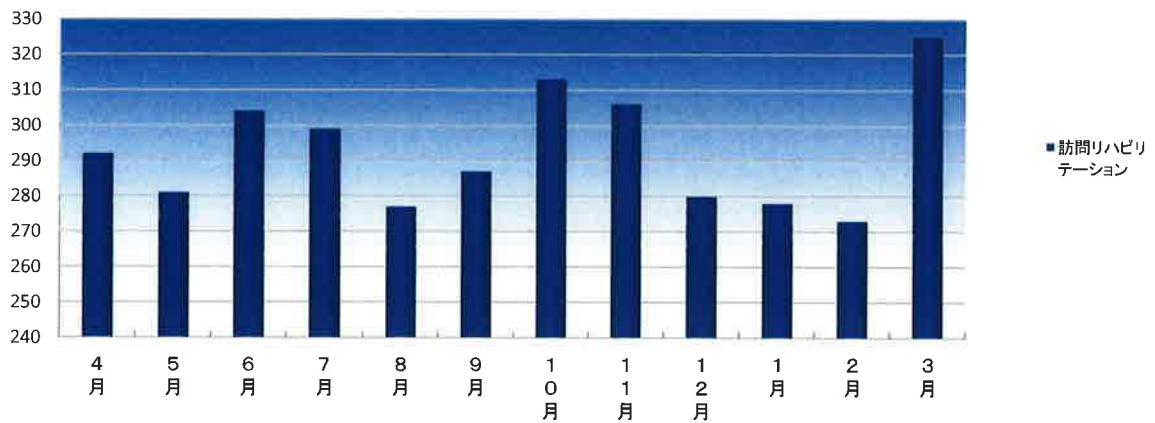
(単位：件)

	4月	5月	6月	7月	8月	9月	10月	11月	12月	1月	2月	3月	合計
訪問リハビリテーション	292	281	304	299	277	287	313	306	280	278	273	325	3,515

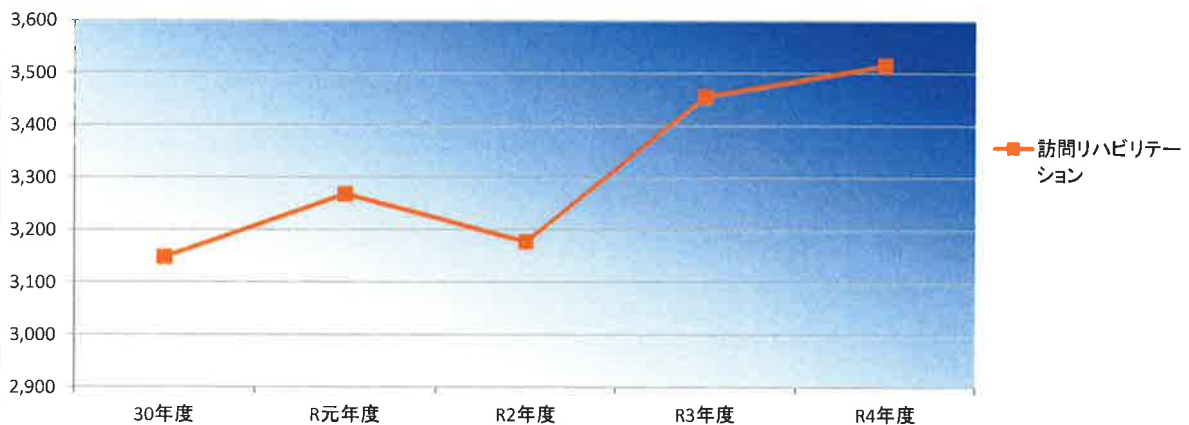
(単位：件)

年度	訪問リハビリテーション 件数
30年度	3,148
R元年度	3,268
R2年度	3,177
R3年度	3,455
R4年度	3,515

訪問リハビリテーション件数(月別)



訪問リハビリテーション件数(年別)

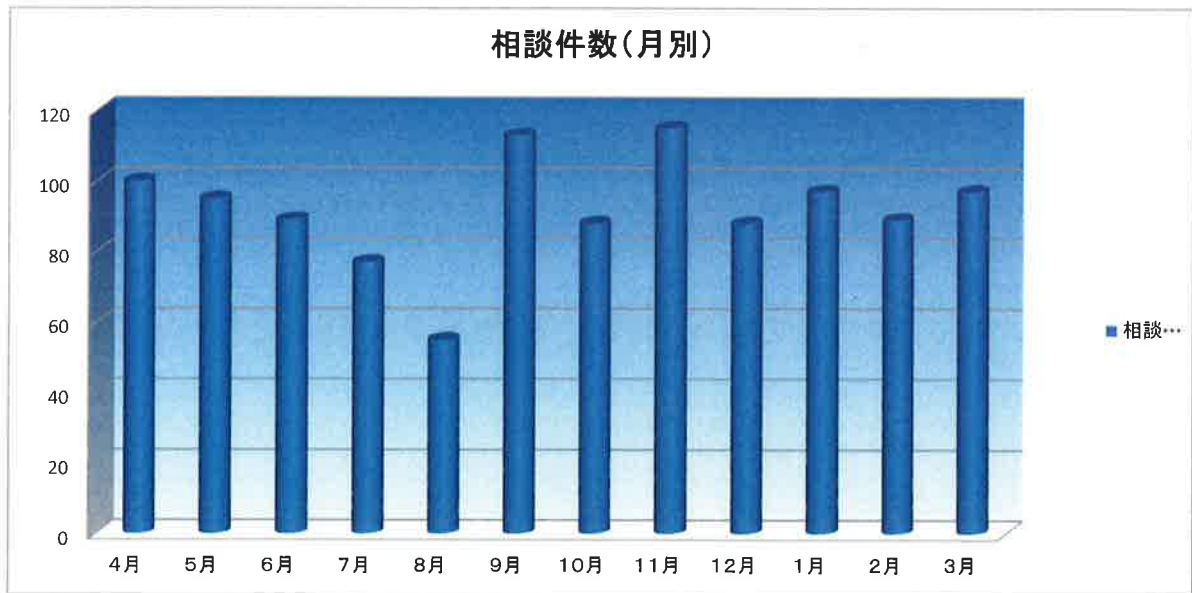


## 3-11.医療福祉対応状況

## 医療福祉相談件数

(単位：件)

	4月	5月	6月	7月	8月	9月	10月	11月	12月	1月	2月	3月	合計
相談件数	100	95	89	77	55	113	88	115	88	97	89	97	1,103
合計	100	95	89	77	55	113	88	115	88	97	89	97	1,103



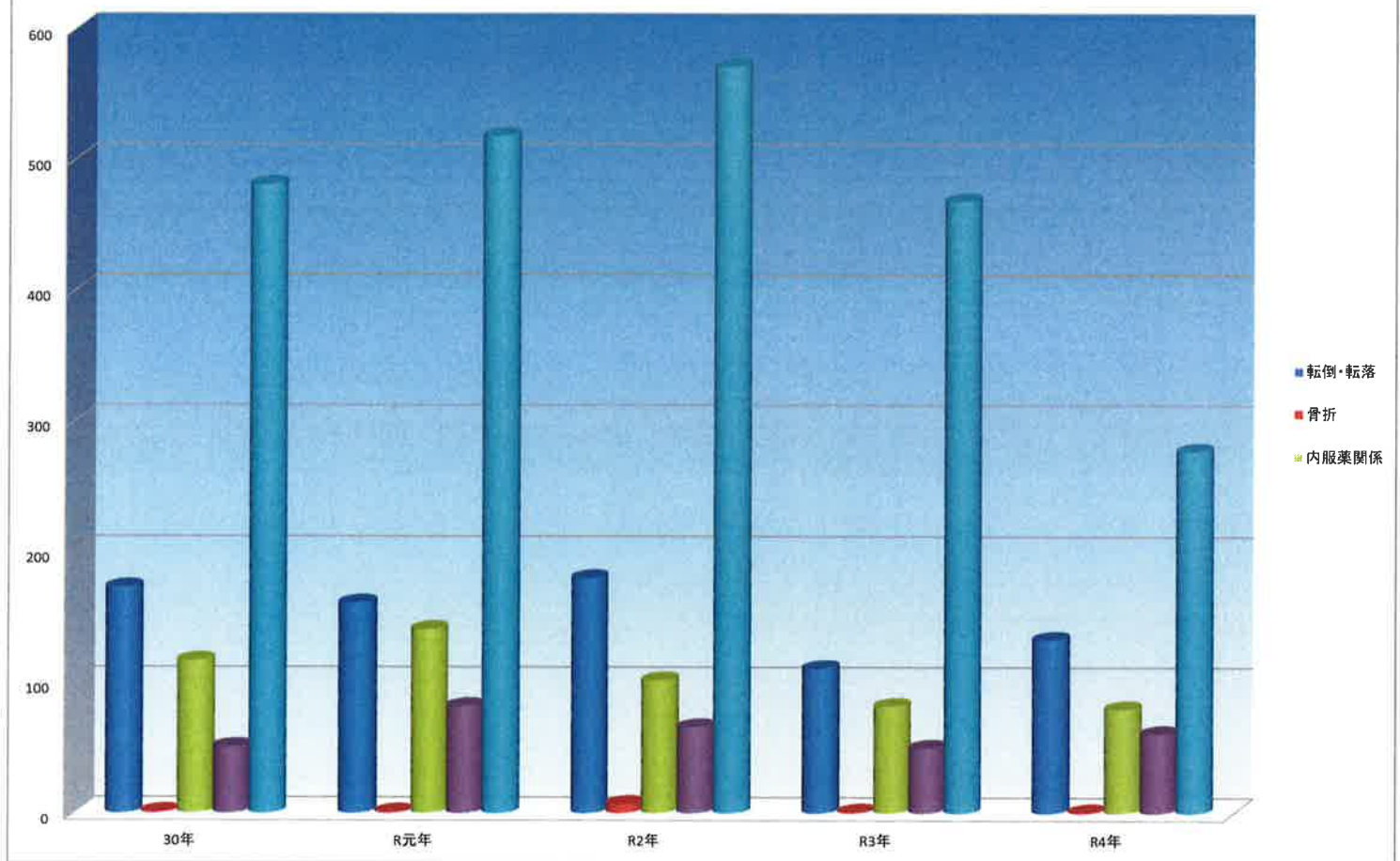
## 3-12.患者の安全

## 年度別事故件数

(単位：件)

	30年	R元年	R2年	R3年	R4年
転倒・転落	173	161	180	111	133
骨折	1	1	7	1	1
内服薬関係	117	141	102	82	80
注射薬関係	51	82	66	50	61
皮膚トラブル	481	518	571	468	277
計	823	903	926	712	552

事故件数(年度)



# R3年度

褥瘡防止委員会

病棟	4月	5月	6月	7月	8月	9月	10月	11月	12月	1月	2月	3月
新規入院患者数	46	46	51	39	34	41	40	51	48	55	45	45
入院延べ人数	11,346	11,394	11,331	11,757	11,740	11,353	11,572	11,318	11,603	11,524	10,545	11,716
褥瘡患者数	15	18	18	16	18	18	14	17	17	17	21	20
発生者数	1	1	1	2	2	0	1	3	2	1	2	3
推定褥瘡発生率	0.2	0.2	0.2	0.5	0.5	0	0.2	0.7	0.5	0.2	0.5	0.7

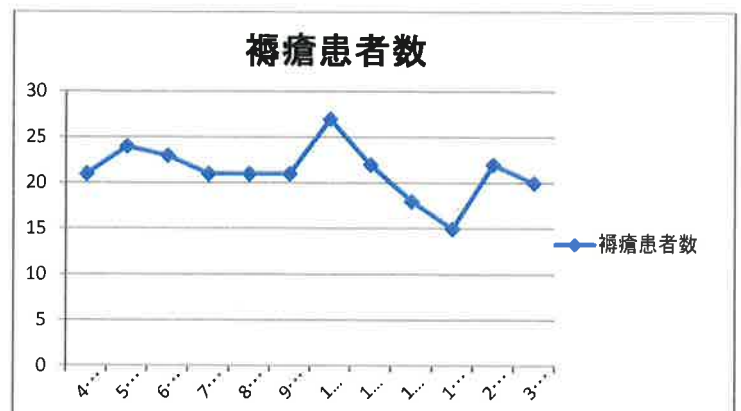
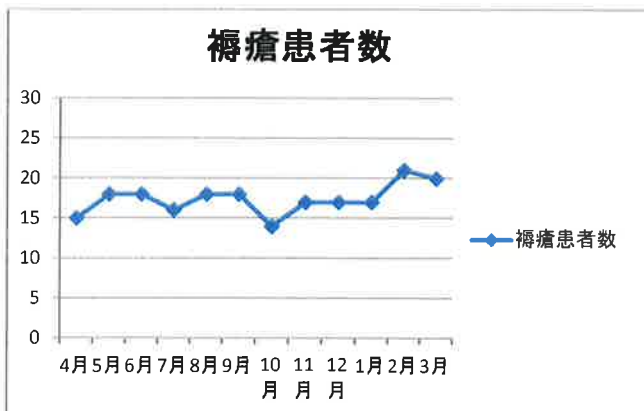
# R4年度

褥瘡防止委員会

病棟	4月	5月	6月	7月	8月	9月	10月	11月	12月	1月	2月	3月
新規入院患者数	34	53	43	54	25	46	46	52	55	36	48	43
入院延べ人数	10,976	11,419	11,282	11,919	11,652	10,760	11,280	10,924	11,624	11,084	10,005	10,831
褥瘡患者数	21	24	23	21	21	21	27	22	18	15	22	20
発生者数	4	4	3	2	3	3	2	0	1	3	3	3
推定褥瘡発生率	1	1	0.7	0.7	0.7	0.7	0.5	0	0.2	0.7	0.8	0.8

<R3年度>

<R4年度>



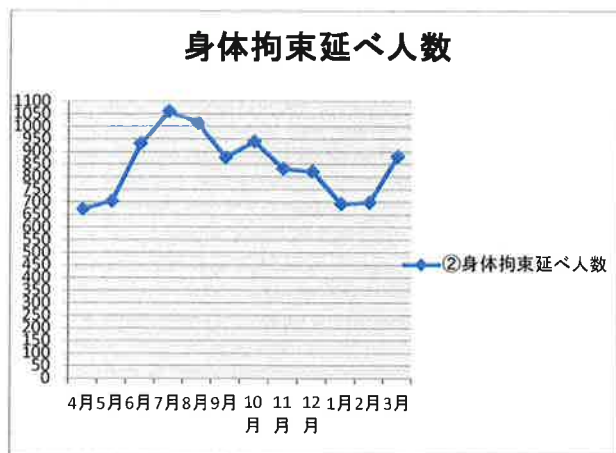
## 令和 3 年度 身体拘束 年間集計

	4月	5月	6月	7月	8月	9月	10月	11月	12月	1月	2月	3月	計
①入院患者延べ人数	11346	11394	11331	11757	11740	11353	11572	11318	11603	11524	10545	11716	137199
②身体拘束延べ人数	675	707	934	1062	1014	879	943	834	824	695	700	884	10151
抑制帯	12	0	9	70	102	77	50	46	29	4	35	33	467
ミトン	663	707	919	958	850	742	833	744	788	691	659	799	9353
安全ベルト	0	0	6	31	31	30	31	30	7	0	0	0	166
ベッド柵	0	0	0	3	31	30	29	0	0	0	6	52	151
その他	0	0	0	0	0	0	0	0	0	0	0	0	0
拘束率②/①%	5.9%	6.2%	8.2%	9.0%	8.6%	7.7%	8.1%	7.4%	7.1%	6.0%	6.6%	7.5%	7.4%
③身体拘束人数	27	32	36	36	42	39	39	33	38	30	33	32	417
身体拘束継続者数	21	26	32	32	28	29	26	27	24	24	28	24	321
④身体拘束解除者数	6	6	4	4	14	10	13	6	14	6	5	8	96
解除率④/③%	22.2%	18.8%	11.1%	11.1%	33.3%	25.6%	33.3%	18.2%	36.8%	20.0%	15.2%	25.0%	23.0%
新規身体拘束者	11	17	8	9	9	16	10	13	13	9	8	12	135
新入院	6	8	3	6	3	6	4	2	6	5	5	4	58
既入院	5	9	5	3	6	10	6	11	7	4	3	8	77
抑制帯	0	0	2	0	1	0	0	1	1	1	2	0	8
ミトン	11	17	8	9	8	16	10	12	12	9	7	12	131
安全ベルト	0	0	1	0	0	0	0	0	0	0	0	0	1
ベッド柵	0	0	0	1	0	0	0	0	0	0	1	0	2
その他	0	0	0	0	0	0	0	0	0	0	0	0	0

## 令和 4 年度 身体拘束 年間集計

	4月	5月	6月	7月	8月	9月	10月	11月	12月	1月	2月	3月	計
①入院患者延べ人数	10976	11419	11282	11919	11652	10760	11280	10924	11624	11084	10005	10831	133756
②身体拘束延べ人数	867	776	832	771	822	826	886	875	972	964	1021	1101	10713
抑制帯	283	62	62	49	42	60	62	131	210	176	179	187	1503
ミトン	520	651	710	660	718	706	762	680	702	726	786	853	8474
安全ベルト	0	0	0	0	0	0	0	0	0	0	0	0	0
ベッド柵	64	63	60	62	62	60	62	64	60	62	56	61	736
その他	0	0	0	0	0	0	0	0	0	0	0	0	0
拘束率②/①%	7.9%	6.8%	7.4%	6.5%	7.1%	7.7%	7.9%	8.0%	8.4%	8.7%	10.2%	10.2%	8.0%
③身体拘束人数	33	29	27	26	27	36	32	34	44	36	43	41	407
身体拘束継続者数	24	21	23	23	22	27	24	25	32	31	32	30	314
④身体拘束解除者数	9	8	4	3	5	9	7	9	12	5	11	11	93
解除率④/③%	27.3%	27.6%	14.8%	11.5%	18.5%	25.0%	21.9%	26.5%	27.3%	13.9%	25.6%	26.8%	22.9%
新規身体拘束者	13	10	6	8	3	10	10	17	23	12	23	11	146
新入院	4	8	3	4	1	7	6	8	5	5	14	5	70
既入院	9	2	3	4	2	3	4	9	18	7	9	6	76
抑制帯	0	0	0	0	0	0	1	3	4	1	6	2	17
ミトン	9	10	7	7	3	10	10	12	10	11	20	8	117
安全ベルト	0	0	0	0	0	0	0	0	0	0	0	0	0
ベッド柵	0	0	0	0	0	0	0	2	0	0	2	0	4
その他	0	0	0	0	0	0	0	0	0	0	0	0	0

<R3年度>



<R4年度>



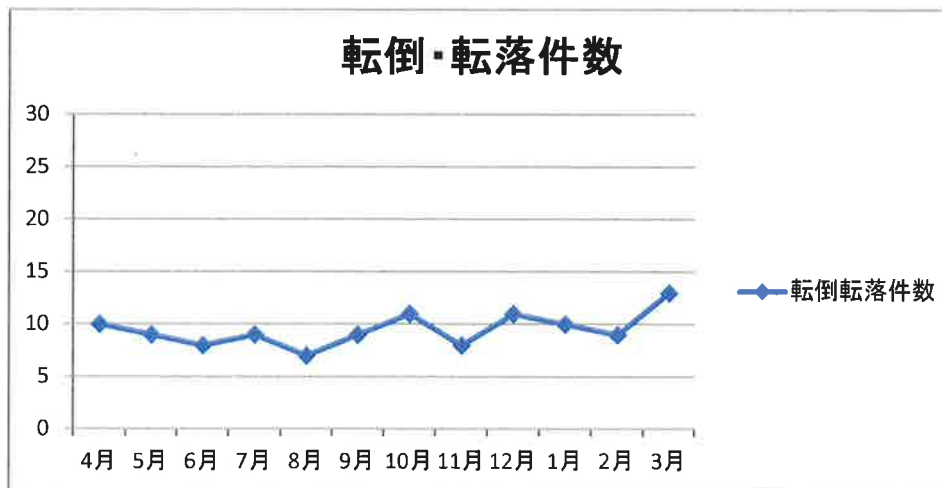
### 令和3年度年間 転倒転落評価分類集計

			4月	5月	6月	7月	8月	9月	10月	11月	12月	1月	2月	3月	合計	
転倒・転落	インシデント	レベル0		1		1		1	3	1	2				9	
		レベル1	9	6	5	8	3	4	7	6	6	8	9	13	84	
		レベル2	1	2	3		3	4	1	1	3	2				20
		レベル3a					1									1
	アクシデント	レベル3b														
合計			10	9	8	9	7	9	11	8	11	10	9	13	114	
入院患者延べ人数			11,346	11,394	11,331	11,757	11,740	11,353	11,572	11,318	11,603	11,524	10,545	11,716	137,199	
発生率			0.1%	0.1%	0.1%	0.1%	0.1%	0.1%	0.1%	0.1%	0.1%	0.1%	0.1%	0.11%	0.1%	

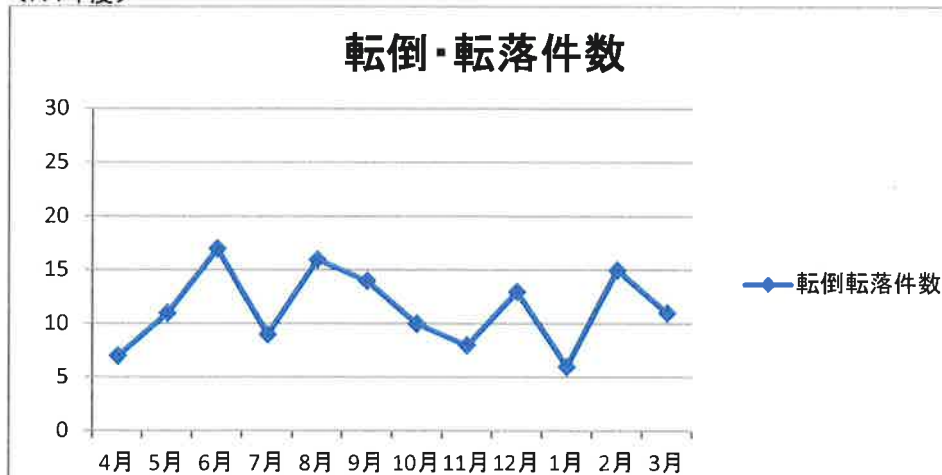
### 令和4年度年間 転倒転落評価分類集計

			4月	5月	6月	7月	8月	9月	10月	11月	12月	1月	2月	3月	合計
転倒・転落	インシデント	レベル0	1	2	3	1	1	2	3	1	1		1	2	18
		レベル1	5	8	10	7	12	6	4	5	9	6	13	7	92
		レベル2	1	1	4	1	2	6	2	2	2		1	2	24
		レベル3a							1		1				2
	アクシデント	レベル3b					1								1
合計			7	11	17	9	16	14	10	8	13	6	15	11	137
入院患者延べ人数			10,976	11,419	11,282	11,919	11,652	10,760	11,280	10,924	11,624	11,084	10,005	10,831	133,756
発生率			0.1%	0.1%	0.2%	0.1%	0.1%	0.1%	0.1%	0.1%	0.1%	0.1%	0.1%	0.10%	0.1%

<R3年度>



<R4年度>

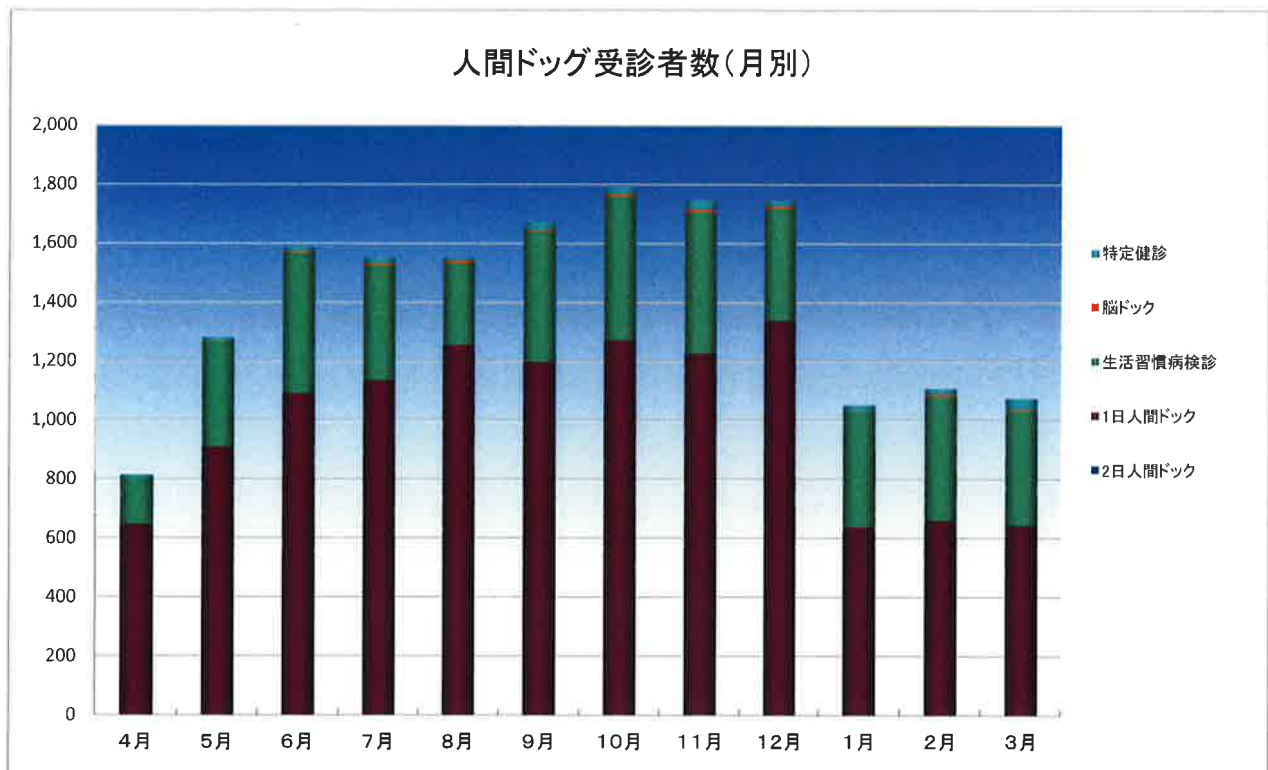


### 3-13.その他

## 人間ドック受診者数（月別）

（単位：件）

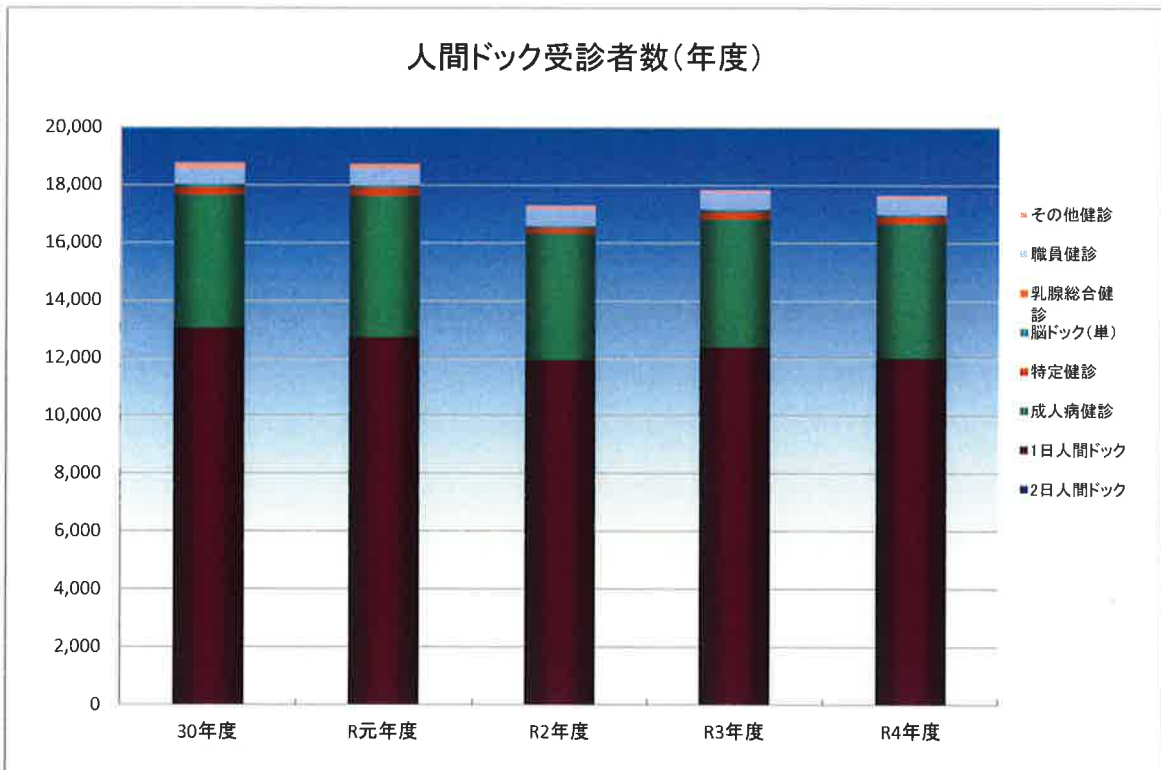
	4月	5月	6月	7月	8月	9月	10月	11月	12月	1月	2月	3月	合計
2日人間ドック	0	0	0	0	0	0	0	2	0	0	0	0	2
1日人間ドック	647	909	1,090	1,134	1,254	1,197	1,270	1,223	1,337	637	660	643	12,001
生活習慣病検診	159	359	480	392	281	446	492	483	383	395	422	391	4,683
脳ドック	0	1	3	6	6	4	6	8	8	2	6	3	53
特定健診	9	11	14	20	10	25	22	31	16	18	20	38	234
その他健診	1	8	9	8	16	9	14	5	9	3	1	6	89
職員健診	16	0	0	0	0	0	0	0	0	130	0	453	599
合計	832	1288	1596	1560	1567	1681	1804	1752	1753	1185	1109	1534	17,661



### 人間ドック受診者数（年度）

（単位：件）

	30年度	R元年度	R2年度	R3年度	R4年度
2日人間ドック	22	8	9	8	2
1日人間ドック	13,017	12,708	11,927	12,372	12,001
成人病健診	4,638	4,924	4,403	4,459	4,683
特定健診	251	269	182	243	234
脳ドック（単）	93	72	55	73	53
乳腺総合健診	0	0	0	0	0
職員健診	549	589	606	606	599
その他健診	212	168	119	90	89
合計	18,782	18,738	17,301	17,851	17,661

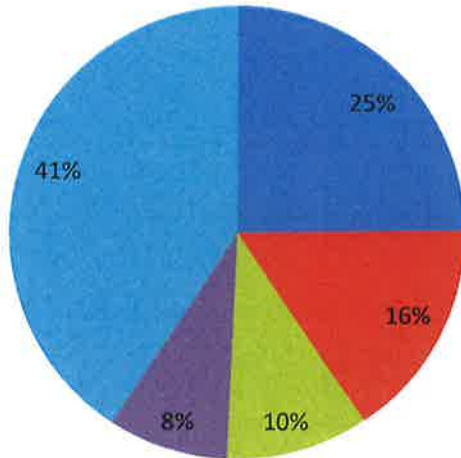


## 外来紹介状持参者（おもな紹介元）

(件)

医療機関名称	R元年度
さいたま市立病院	163
彩の国東大宮メディカルセンター	103
自治医科大学附属埼玉医療センター	67
さいたま赤十字病院	56
その他	268
全体数	657

### R元年度

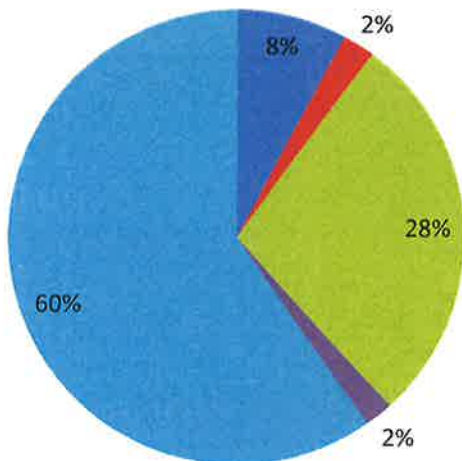


- さいたま市立病院
- 彩の国東大宮メディカルセンター
- 自治医科大学附属埼玉医療センター
- さいたま赤十字病院
- その他

(件)

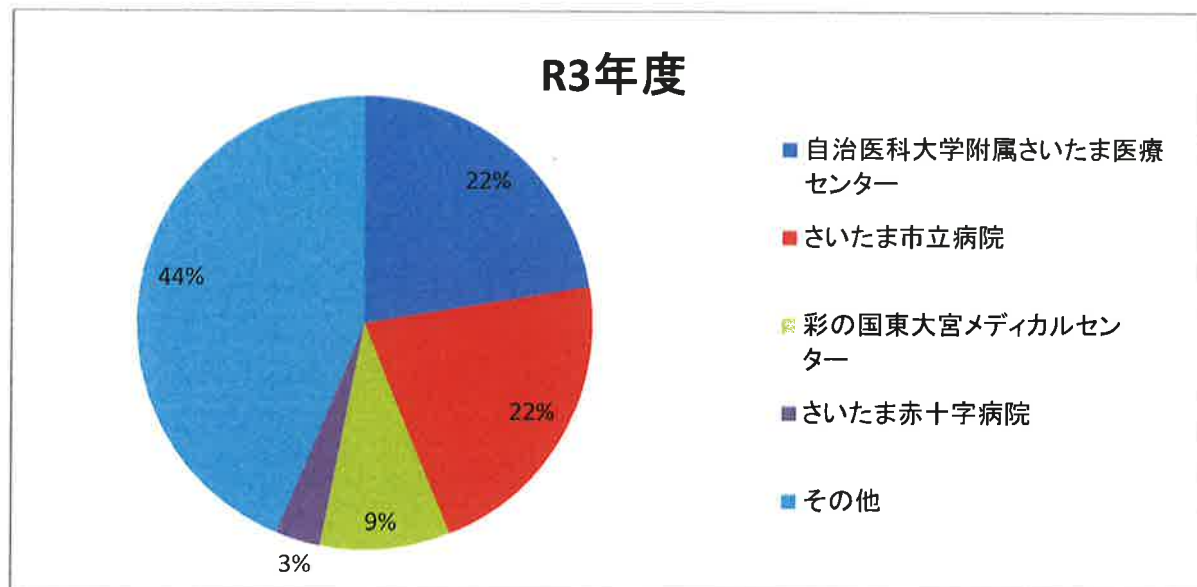
医療機関名称	R2年度
さいたま市立病院	28
彩の国東大宮メディカルセンター	8
自治医科大学附属埼玉医療センター	100
さいたま赤十字病院	7
その他	213
全体数	356

### R2年度

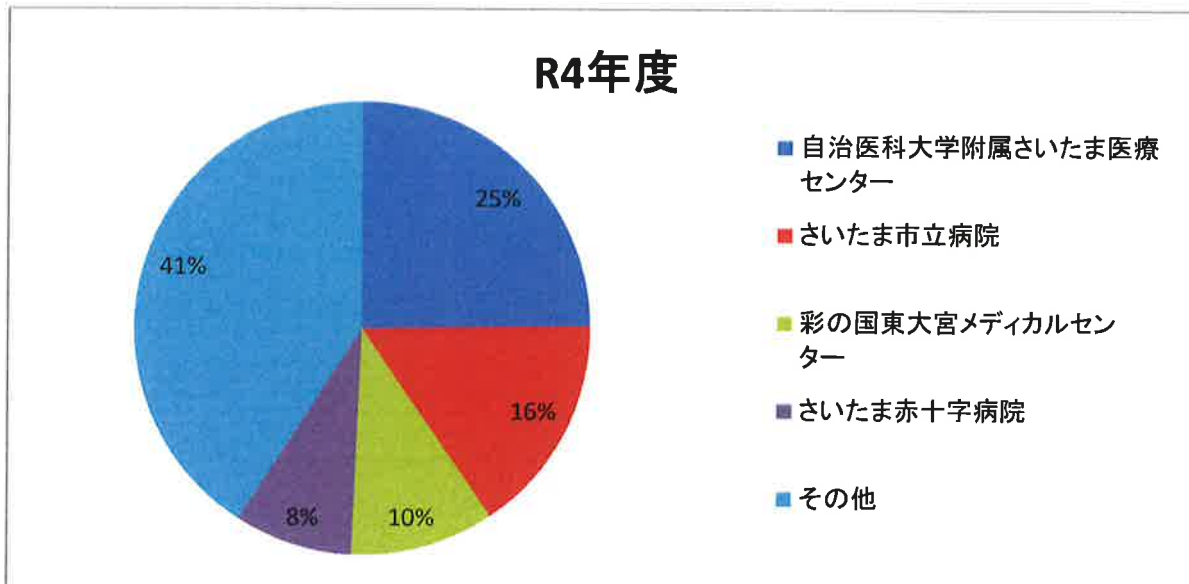


- さいたま市立病院
- 彩の国東大宮メディカルセンター
- 自治医科大学附属埼玉医療センター
- さいたま赤十字病院
- その他

医療機関名称	(件) R3年度
自治医科大学附属さいたま医療センター	176
さいたま市立病院	169
彩の国東大宮メディカルセンター	73
さいたま赤十字病院	25
その他	344
全体数	787



医療機関名称	R4年度 (件)
自治医科大学附属さいたま医療センター	163
さいたま市立病院	103
彩の国東大宮メディカルセンター	67
さいたま赤十字病院	56
その他	268
全体数	657

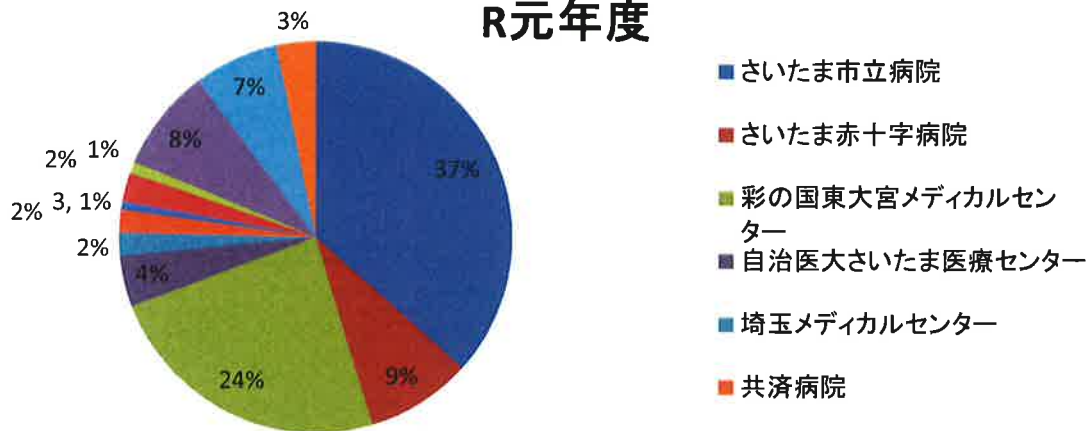


## 急性期病院との連携状況（R元.R2.R3.R4）

(件)

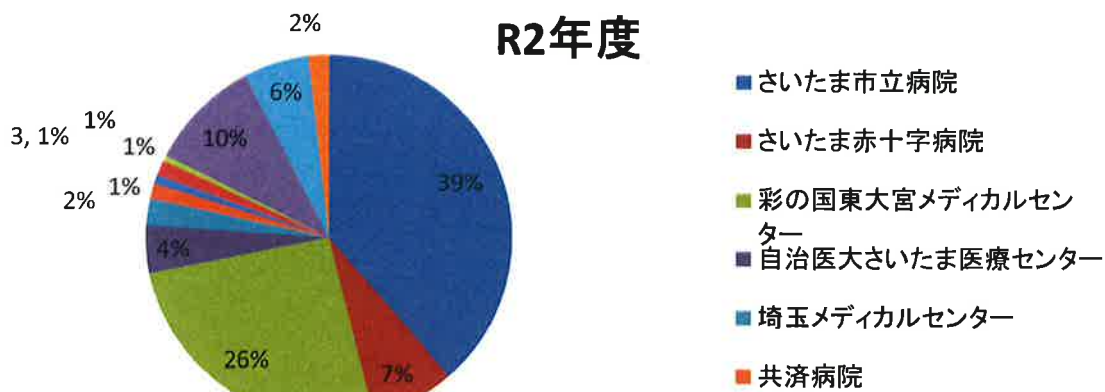
医療機関名称	R元年度
さいたま市立病院	156
さいたま赤十字病院	37
彩の国東大宮メディカルセンター	102
自治医大さいたま医療センター	18
埼玉メディカルセンター	8
共済病院	8
三愛病院	3
さいたま北部医療センター	10
さいたま市民医療センター	4
その他さいたま市内	36
さいたま市以外(県内)	30
埼玉県外	14
合計	426

### R元年度

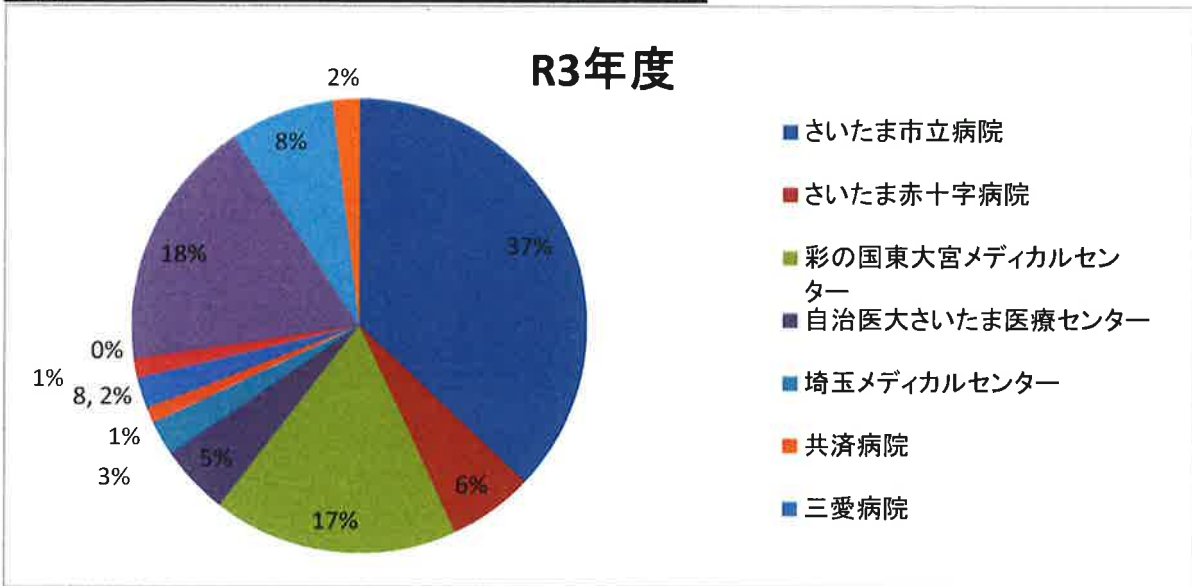


医療機関名称	R2年度
さいたま市立病院	147
さいたま赤十字病院	28
彩の国東大宮メディカルセンター	98
自治医大さいたま医療センター	16
埼玉メディカルセンター	9
共済病院	5
三愛病院	3
さいたま北部医療センター	5
さいたま市民医療センター	2
その他さいたま市内	38
さいたま市以外(県内)	22
埼玉県外	7
合計	380

### R2年度



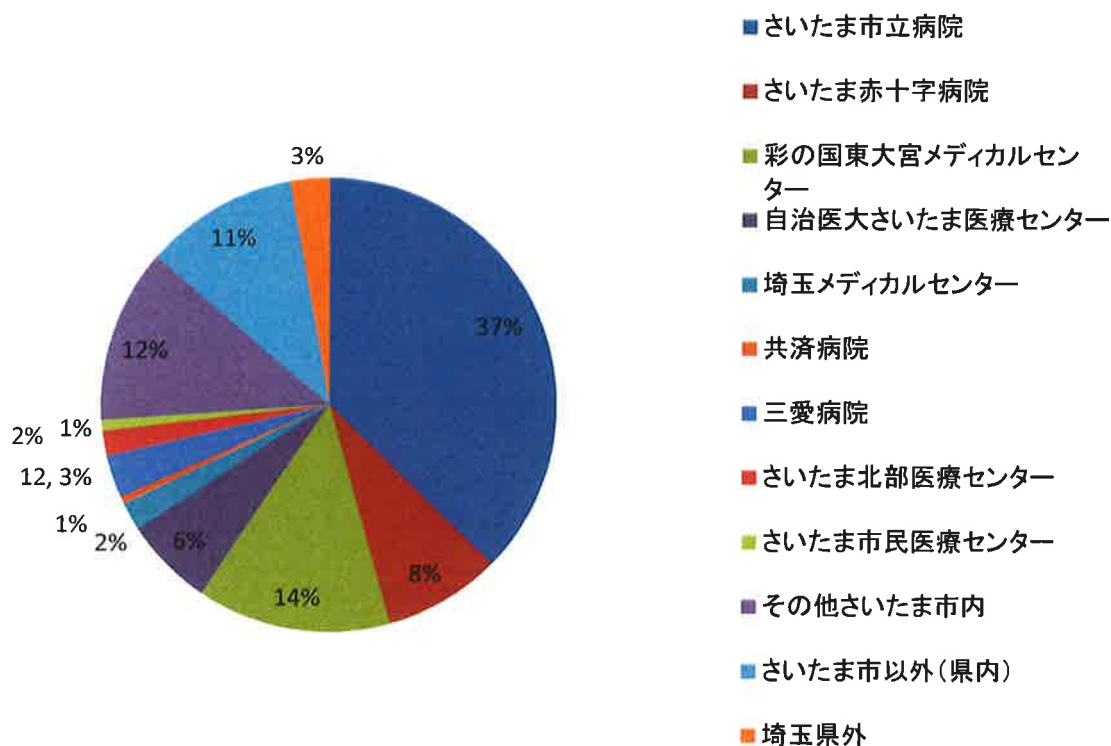
医療機関名称	R3年度 (件)
さいたま市立病院	134
さいたま赤十字病院	22
彩の国東大宮メディカルセンター	63
自治医大さいたま医療センター	18
埼玉メディカルセンター	9
共済病院	4
三愛病院	8
さいたま北部医療センター	5
さいたま市民医療センター	0
その他さいたま市内	65
さいたま市以外(県内)	27
埼玉県外	7
合計	362



(件)

医療機関名称	R4年度
さいたま市立病院	147
さいたま赤十字病院	33
彩の国東大宮メディカルセンター	54
自治医大さいたま医療センター	25
埼玉メディカルセンター	8
共済病院	2
三愛病院	12
さいたま北部医療センター	7
さいたま市民医療センター	3
その他さいたま市内	49
さいたま市以外(県内)	43
埼玉県外	11
合計	394

## R4年度

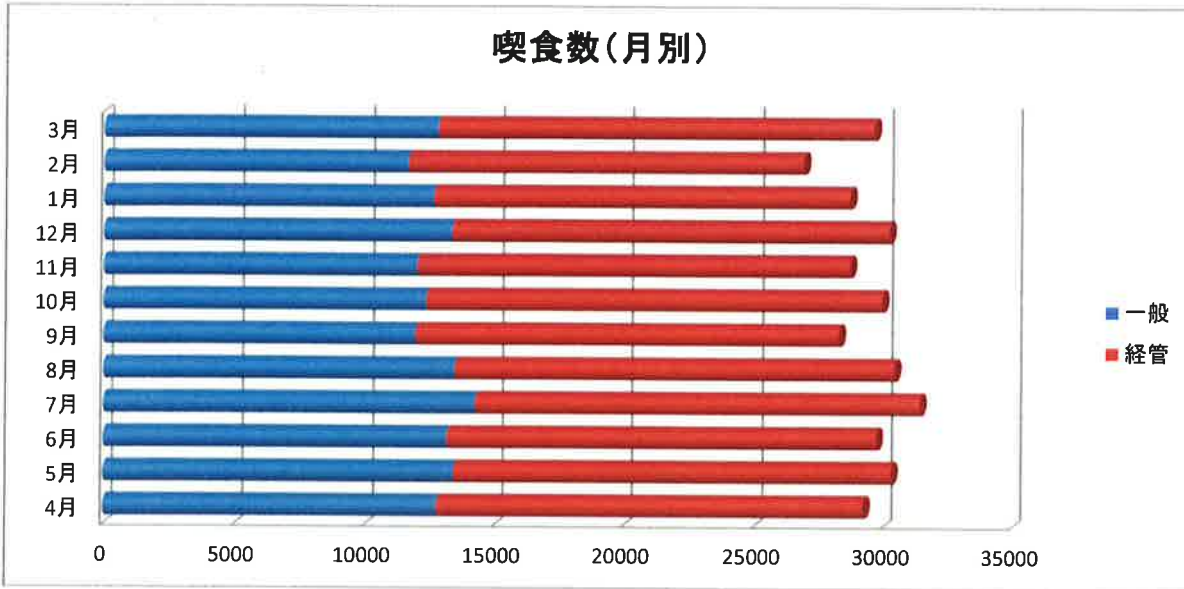


# 喫食数

(単位:食)

R4年度	4月	5月	6月	7月	8月	9月	10月	11月	12月	1月	2月	3月	合計
一般	12784	13437	13185	14271	13484	11950	12378	12025	13370	12661	11670	12832	154,047
経管	16454	16876	16551	17144	16951	16333	17578	16674	16848	16038	15233	16795	199,475
経口													0
月計	29,238	30,313	29,736	31,415	30,435	28,283	29,956	28,699	30,218	28,699	26,903	29,627	353,522

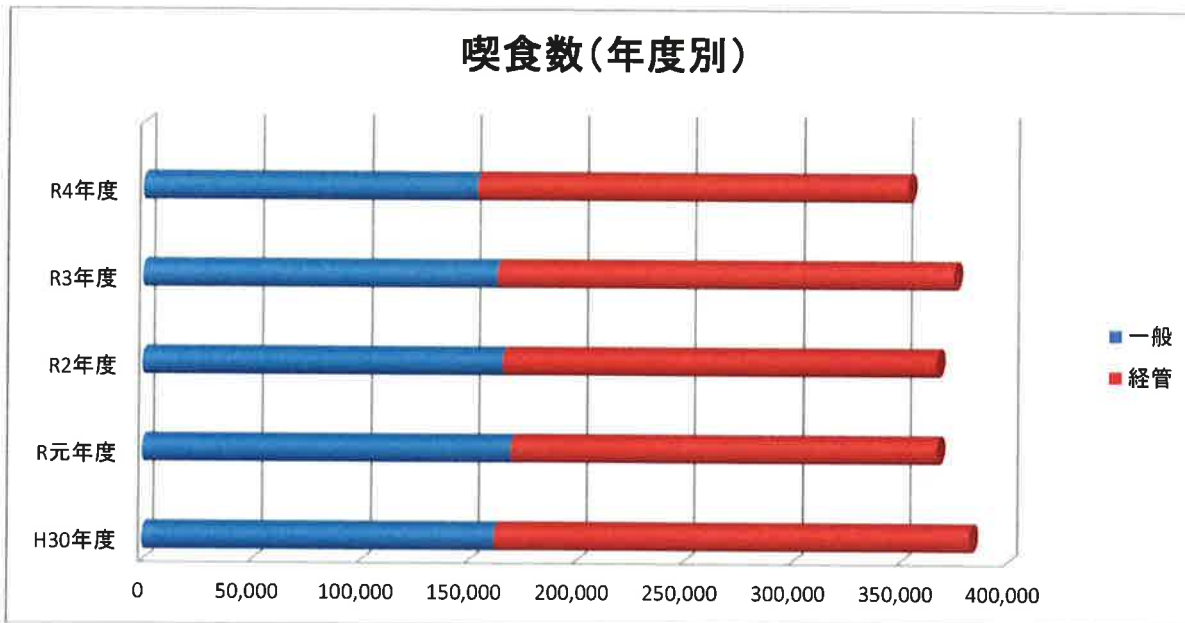
## 喫食数(月別)



(単位:食)

	H30年度	R元年度	R2年度	R3年度	R4年度
一般	162,235	169,870	166,074	163,315	154,047
経管	220,692	197,464	201,080	211,747	199,475
年計	382,927	367,334	367,154	375,062	353,522

## 喫食数(年度別)



## 喫食数

平成23年度	4月	5月	6月	7月	8月	9月	10月	11月	12月	1月	2月	3月	合計
一般	16,416	16,617	15,928	16,374	16,349	15,605	16,169	15,521	16,481	16,248	15,662	16,677	194,047
経管	16,912	17,355	16,653	17,049	17,235	16,932	17,499	16,923	17,415	17,270	16,608	17,964	205,815
経口													0
月計	33,328	33,972	32,581	33,423	33,584	32,537	33,668	32,444	33,896	33,518	32,270	34,641	399,862
平成24年度	4月	5月	6月	7月	8月	9月	10月	11月	12月	1月	2月	3月	合計
一般	16,227	16,503	15,255	15,729	15,834	15,337	16,176	15,737	15,864	15,383	15,062	16,323	189,430
経管	17,049	17,392	16,808	17,557	17,646	17,052	17,173	17,161	17,634	17,226	15,568	17,387	205,653
経口													0
月計	33,276	33,895	32,063	33,286	33,480	32,389	33,349	32,898	33,498	32,609	30,630	33,710	395,083
平成25年度	4月	5月	6月	7月	8月	9月	10月	11月	12月	1月	2月	3月	合計
一般	15,963	16,066	15,230	15,355	14,788	14,140	14,799	14,002	14,470	15,090	14,468	16,139	180,510
経管	16,627	17,296	16,814	17,652	17,522	16,831	17,402	16,470	17,569	17,170	15,944	17,741	205,038
経口													0
月計	32,590	33,362	32,044	33,007	32,310	30,971	32,201	30,472	32,039	32,260	30,412	33,880	385,548
平成26年度	4月	5月	6月	7月	8月	9月	10月	11月	12月	1月	2月	3月	合計
一般	15,291	15,752	14,946	15,024	14,487	14,143	14,561	13,552	14,633	14,423	12,789	14,303	173,904
経管	17,060	17,776	17,396	18,024	18,387	17,678	18,067	17,276	18,165	17,825	15,750	17,359	210,763
経口													0
月計	32,351	33,528	32,342	33,048	32,874	31,821	32,628	30,828	32,798	32,248	28,539	31,662	384,667
平成27年度	4月	5月	6月	7月	8月	9月	10月	11月	12月	1月	2月	3月	合計
一般	14,361	14,872	14,854	14,764	14,667	14,462	15,694	15,114	16,138	15,624	14,427	15,657	180,634
経管	16,814	17,243	16,499	17,301	17,358	16,662	17,390	16,909	17,750	17,400	16,559	18,103	205,988
経口													0
月計	31,175	32,115	31,353	32,065	32,025	31,124	33,084	32,023	33,888	33,024	30,986	33,760	386,622
平成28年度	4月	5月	6月	7月	8月	9月	10月	11月	12月	1月	2月	3月	合計
一般	15,432	15,941	14,276	14,199	14,533	13,555	13,893	13,145	13,204	13,654	12,249	13,695	167,776
経管	17,689	18,185	17,922	18,858	18,231	18,168	18,988	18,500	19,382	19,247	17,167	18,371	220,708
経口													0
月計	33,121	34,126	32,198	33,057	32,764	31,723	32,881	31,645	32,586	32,901	29,416	32,066	388,484
平成29年度	4月	5月	6月	7月	8月	9月	10月	11月	12月	1月	2月	3月	合計
一般	13,006	12,925	12,387	13,335	13,846	13,900	14,001	14,535	15,036	14,525	13,315	15,085	165,896
経管	17,868	18,304	18,082	18,717	18,768	18,193	18,563	17,795	18,810	19,112	17,733	19,354	221,299
経口													0
月計	30,874	31,229	30,469	32,052	32,614	32,093	32,564	32,330	33,846	33,637	31,048	34,439	387,195
平成30年度	4月	5月	6月	7月	8月	9月	10月	11月	12月	1月	2月	3月	合計
一般	13,929	13,577	13,299	13,337	13,156	12,855	13,855	13,632	14,079	13,806	12,335	14,375	162,235
経管	18,250	18,706	18,166	19,230	18,713	18,183	18,997	18,480	18,757	18,923	16,492	17,795	220,692
経口													0
月計	32,179	32,283	31,465	32,567	31,869	31,038	32,852	32,112	32,836	32,729	28,827	32,170	382,927
R元年度	4月	5月	6月	7月	8月	9月	10月	11月	12月	1月	2月	3月	合計
一般	14,963	14,962	14,903	14,451	14,672	14,454	13,722	13,187	13,600	13,707	12,678	14,571	169,870
経管	15,841	16,307	16,108	16,689	16,815	16,022	17,232	16,538	17,212	16,829	15,395	16,476	197,464
経口													0
月計	30,804	31,269	31,011	31,140	31,487	30,476	30,954	29,725	30,812	30,536	28,073	31,047	367,334
R2年度	4月	5月	6月	7月	8月	9月	10月	11月	12月	1月	2月	3月	合計
一般	14,505	13,974	13,447	14,594	14,407	14,102	11,500	13,360	14,214	14,504	13,331	14,136	166,074
経管	16,296	16,972	15,990	16,970	16,797	15,851	16,541	16,373	17,585	17,505	16,060	18,140	201,080
経口													0
月計	30,801	30,946	29,437	31,564	31,204	29,953	28,041	29,733	31,799	32,009	29,391	32,276	367,154
R3年度	4月	5月	6月	7月	8月	9月	10月	11月	12月	1月	2月	3月	合計
一般	13,441	13,596	13,899	14,331	14,267	13,506	13,356	12,882	13,749	13,934	12,577	13,777	163,315
経管	17,386	17,625	17,591	18,071	17,922	17,436	18,340	17,725	17,885	17,745	16,184	17,837	211,747
経口													0
月計	30,827	31,221	31,490	32,402	32,189	30,942	31,696	30,607	31,634	31,679	28,761	31,614	375,062

## 5.職員の状況

## 職種別・部門別職員数

(単位：人)

区分	常勤	非常勤	臨時職員	合計
医師	12	43	—	55
歯科医師	2	1	—	3
看護部責任者	1	0	—	1
正看護師	88	31	—	119
准看護師	16	4	—	20
介護職	74	8	—	82
看護・介護助手	3	16	—	19
薬剤師	6	2	—	8
診療放射線技師	9	1	—	10
臨床検査技師	5	2	—	7
管理栄養士	5	1	—	6
理学療法士	28	2	—	31
作業療法士	19	4	—	24
言語聴覚士	5	3	—	8
歯科衛生士	3	0	—	3
医療ソーシャルワーカー	5	1	—	6
リハビリ助手	1	1	—	2
事務職員	62	8	—	70
高看学生	8	0	—	8
准看学生	4	0	—	4
運転士	7	0	—	7
介護支援専門員	5	0	—	6
管理栄養士補助	0	1	—	1
※休職者含む				0
合計	368	129	0	500

## 認定医師数

(単位：人)

名称	常勤	非常勤
整形外科専門医		1
皮膚科専門医		
麻酔科専門医		
放射線科専門医		1
眼科専門医		
産婦人科専門医		
耳鼻咽喉科専門医		
泌尿器科専門医		
形成外科専門医		
病理専門医		
内科専門医	4	
外科専門医	2	
糖尿病専門医	1	1
肝臓専門医		
感染症専門医		
救急科専門医		
血液専門医		
循環器専門医	1	
呼吸器専門医		1
消化器病専門医	2	1
腎臓専門医		
小児科専門医		
口腔外科専門医		
内分泌代謝科専門医		
消化器外科専門医	1	
超音波専門医		
細胞診専門医		
透析専門医		
脳神経外科専門医		
リハビリテーション科専門医		1
老年病専門医		
心臓血管外科専門医		
呼吸器外科専門医		1
消化器内視鏡専門医	3	1
小児外科専門医		
神経内科専門医		
リウマチ専門医		
歯周病専門医		
乳腺専門医		
臨床遺伝専門医		
漢方専門医		
レーザー専門医		
気管支鏡専門医		1
歯科麻酔専門医		
小児歯科専門医		
アレルギー専門医		
核医学専門医		
気管食道科専門医		
合計	14	9

※重複計上は不可。

## 入退職者数

(単位：人)

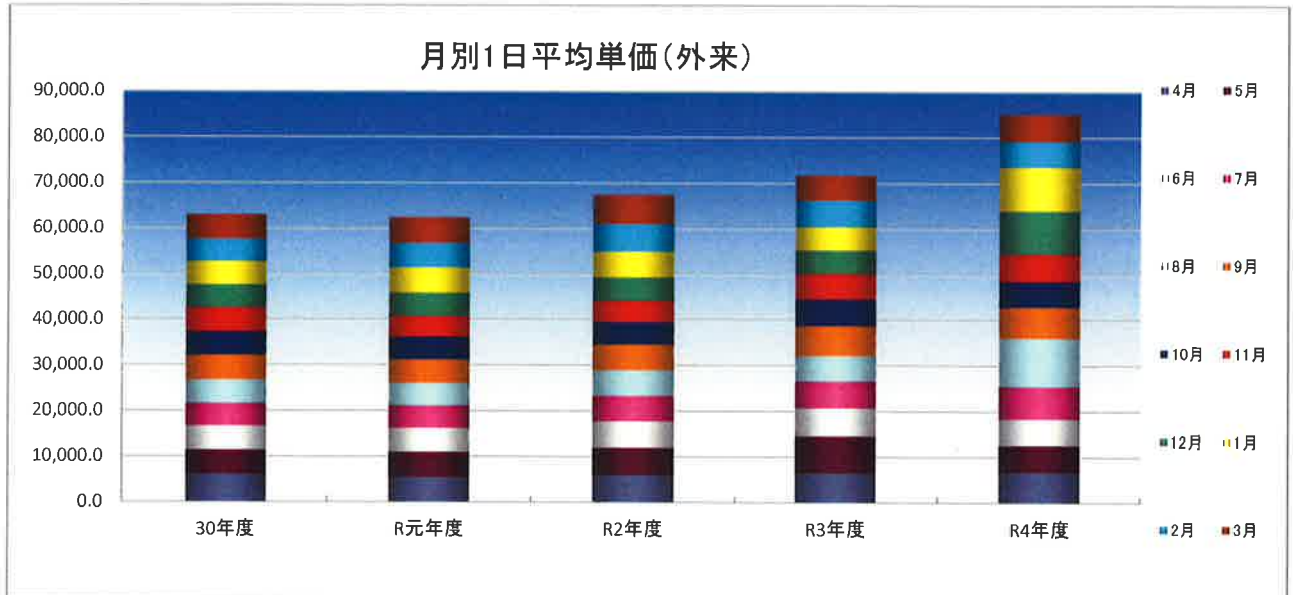
	入職人数		退職人数	
		うちパート		うちパート
医師	12	11	6	5
歯科医師	1	0	3	1
正看護師	12	2	26	7
准看護師	5	1	4	1
看護介護補助	2	2	1	0
薬剤師	1	0	1	0
管理栄養士	0	0	1	0
理学療法士	4	0	2	1
作業療法士	3	0	1	0
言語聴覚士	0	0	0	0
歯科衛生士	0	0	0	0
リハビリ助手	0	0	1	1
診療放射線技師	1	0	1	0
臨床検査技師	0	0	1	1
ケアマネージャー	1	0	0	0
医療ソーシャルワーカー	0	0	1	0
事務	8	2	12	2
栄養士	0	0	1	0
保健師	0	0	0	0
准看生	0	0	0	0
運転士	0	0	1	0
薬剤師補助	0	0	0	0
介護福祉士	5	1	11	3
計	55	19	74	22

### 月別1日平均単価(医科)

1. 外来

(単位：円)

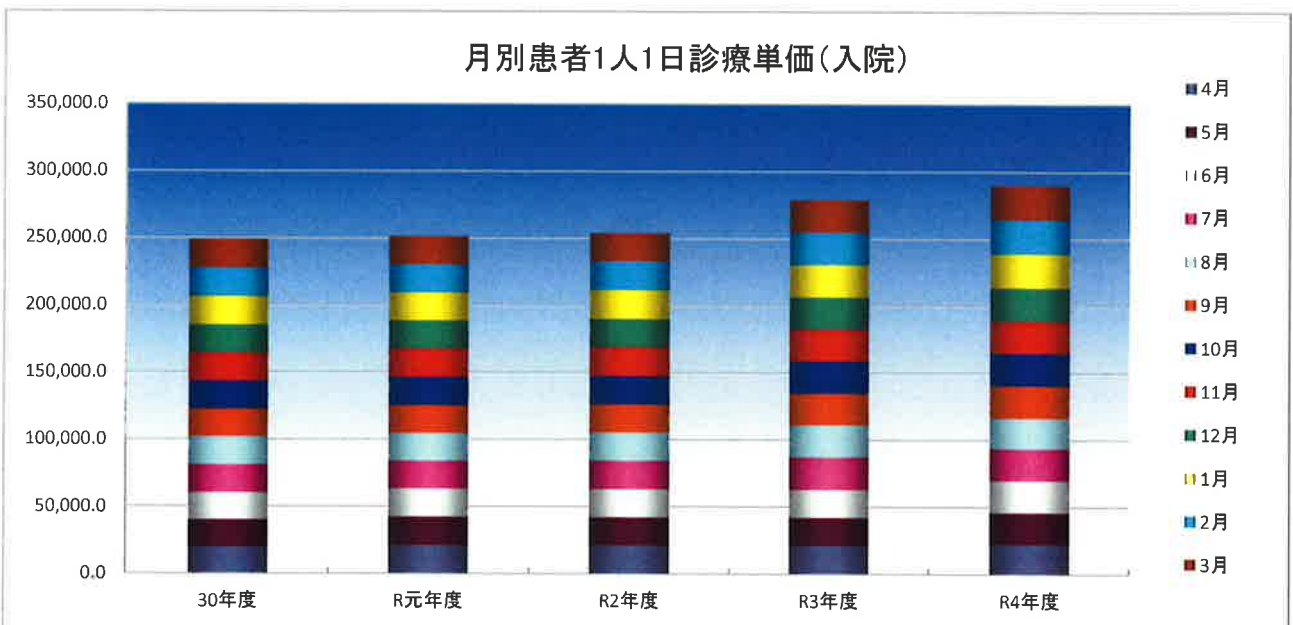
年度	4月	5月	6月	7月	8月	9月	10月	11月	12月	1月	2月	3月	平均
30年度	6,119.0	5,302.0	5,352.0	4,891.0	5,106.0	5,413.0	5,213.0	5,206.0	5,044.0	5,058.0	4,951.0	5,312.0	5,247.3
R元年度	5,511.0	5,456.0	5,301.0	4,925.0	4,916.0	5,102.0	5,065.0	4,523.0	5,088.0	5,490.0	5,321.0	5,670.0	5,197.3
R2年度	5,931.0	6,027.0	5,835.0	5,546.0	5,602.0	5,659.0	4,948.0	4,673.0	5,101.0	5,663.0	5,920.0	6,479.0	5,615.3
R3年度	6,479.0	8,064.0	6,223.0	5,886.0	5,540.0	6,541.0	5,894.0	5,536.0	5,124.0	5,092.0	5,859.0	5,472.0	5,975.8
R4年度	6,688.0	5,915.0	5,833.0	7,069.0	10,587.0	6,757.0	5,713.0	5,884.0	9,517.0	9,534.0	5,638.0	5,987.0	7,093.5



2. 入院

(単位：円)

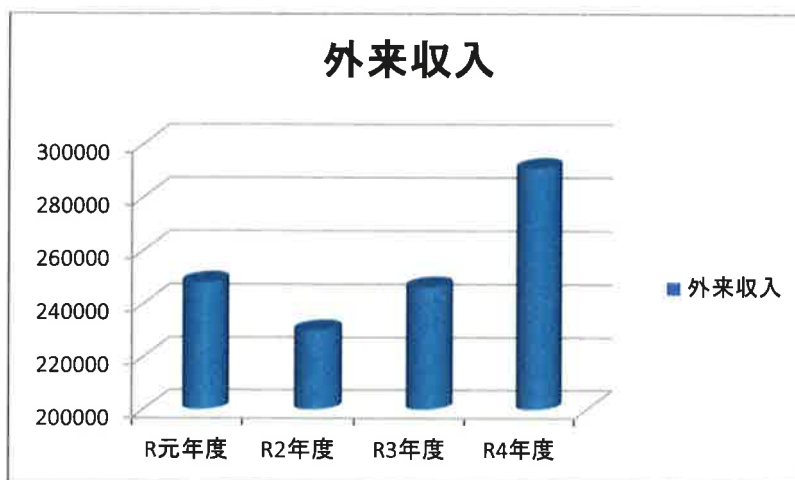
年度	4月	5月	6月	7月	8月	9月	10月	11月	12月	1月	2月	3月	平均
30年度	19,772.0	20,191.0	20,444.0	20,678.0	20,811.0	20,651.0	20,942.0	20,914.0	20,922.0	21,004.0	21,196.0	21,283.0	20,734.0
R元年度	21,195.0	21,092.0	21,011.0	20,577.0	20,747.0	20,813.0	21,145.0	21,076.0	21,005.0	20,656.0	20,858.0	21,111.0	20,940.5
R2年度	21,012.0	20,928.0	21,124.0	21,261.0	21,006.0	21,103.0	21,164.0	21,261.0	21,281.0	21,233.0	21,376.0	21,215.0	21,163.7
R3年度	21,157.0	20,896.0	20,935.0	24,093.0	23,965.0	23,887.0	23,856.0	23,928.0	23,747.0	23,900.0	24,284.0	23,956.0	23,217.0
R4年度	22,223.0	23,667.0	23,939.0	23,832.0	22,703.0	24,299.0	24,240.0	23,911.0	24,835.0	24,990.0	25,476.0	25,649.0	24,147.0



(1) 外来収入

	R元年度	前年比	R2年度	前年比	R3年度	前年比	R4年度	前年比
外来収入	248,197	97.4%	230,116	92.7%	246,359	107.1%	290,938	118.1%

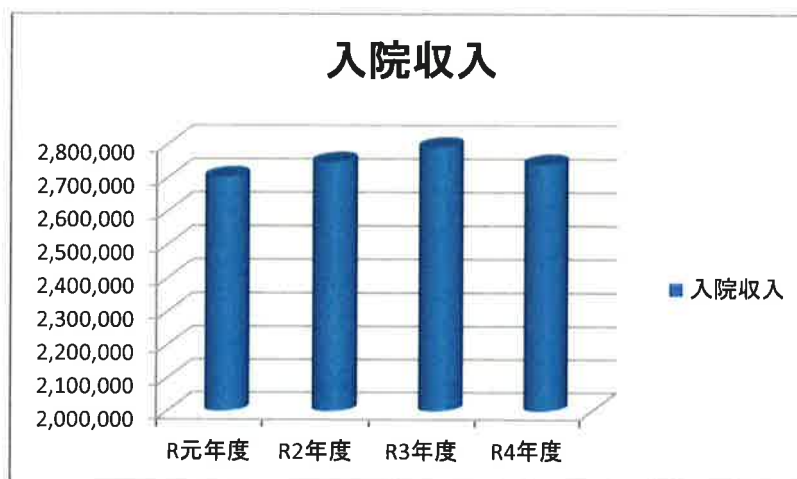
(単位:千円)



(2) 入院収入

	R元年度	前年比	R2年度	前年比	R3年度	前年比	R4年度	前年比
入院収入	2,702,881	98.7%	2,747,178	101.6%	2,791,736	101.0%	2,740,822	98.2%

(単位:千円)



(3) 人間ドック収入

	R元年度	前年比	R2年度	前年比	R3年度	前年比	R4年度	前年比
人間ドック収入	731,889	99.2%	683,147	93.3%	718,157	101.1%	703,873	98.0%

(単位:千円)

