

第49号 2016 SUMMER

CONTENTS

- 病院機能評価更新を終えて
- グループ施設紹介  
『介護老人保健施設 高齢者ケアセンターゆらぎ』
- MRI装置入替えのお知らせ
- 研修会報告 ● 防災訓練
- 平成28年度 さいたま市健康診査のご案内
- 季節の行事案内 ● 行事報告
- 部署紹介『外来』

発行 / 医療法人財団 新生会 大宮共立病院  
 編集 / 広報委員会  
 〒337-0024 埼玉県さいたま市見沼区片柳1550番地  
 ☎048-686-7151 ㊟048-684-7961



ひろがる、つながる医療と福祉の輪

大宮共立病院の  
基本理念

信頼の医療とこころよい療養の実践

1. 地域社会への貢献
2. 職員の生活と資質の向上
3. 健全な経営

●基本方針●

- 患者様の権利を尊重した安全な医療及び介護を提供いたします。
- 亜急性期・回復期医療を中心に良質な医療・リハビリテーションを提供し、地域の患者様の在宅復帰を支援いたします。
- 在宅医療・在宅介護サービスを積極的に行い、地域の皆様の在宅医療を支援いたします。
- 人間ドック・各種健康診断を通じて、地域の予防医学向上に努力いたします。
- 地域の病病連携・病診連携を積極的に推進し、地域医療の向上に努力いたします。
- 良質で安全な医療及び介護を提供するために、職員の資質の向上に努めます。
- 医療法人財団としての経営の健全化に努めます。

平成22年4月1日改定

病院機能評価  
更新を終えて

更新を終えて

病院機能評価初回認定から10年を経て、3回目の認定更新を受審し、今年の3月に、主たる機能・慢性期病院に加え、副機能・リハビリテーション病院としての認定を新たに取得しました。

対象評価項目107評価のうち、我々の病院は、評価A：適切に行われているが76評価、評価B：一定の水準に達し

ているが31評価であり、幸い、評価C：一定の水準に達していないとは言えないは0評価の好成績でした。



医療法人財団新生会  
大宮共立病院長  
診療統括部長  
猪原 則行

対策が練られてきました。

各種書類関係の見直しやマニュアルの見直し、改定など積極的に行われました。審査で重要な項目の一つにチーム医療、チームケアの実践と成果がありました。当院では各種カンファレンスや各委員会活動において、多職種の間わり

的監査も今回取り組みがなされ、カルテ記載の充実が得られています。

受審本番に向けて、他部署との合同練習も行い、医師の参加も得られて、本番ではケアプロセスについての回答はスムーズに行えました。

面接審査時の病院スタッフの対応は、各部署の担当者が積極的に発言し、取り組みのアピールが十分に出来たと思われま。

各部署において自主的にプロジェクトチームが形成され、評価項目一つ一つについて検討

が密接に行われており、高評価を得られました。また、情報伝達、情報共有の面でも各種講習会、伝達講習、自己学習報告(医局では、院内講習会に

後の在宅ケアに至るまでの医療、ケアプロセスが問われました。患者様、ご家族様の意向や思いに添ったケアが提供できるように多職種でのカンファレンスを行い、チーム医療に取り組んできたことをアピールしました。また、特別なアイデアとして、入浴が大好きな患者様が病状の変化から入浴できなくなった時に、ベッドに防水シートを張り、ベッドごと浴槽にして入浴をしていただいたことも報告しました。

加できなかった先生には、後日資料を自己学習していただき報告書を書いていただいています。など全職員に徹底するようにになりました。同じく、学会、研修会参加報告も徹底して行います(医局では、医局会での報告会が行われています)。患者様ご家族様への説明と同意についても十分に注意が行われています。また、患者様の病状が厳しくなった時は、終末期の根拠について複数の医師の判定がなされ、また、関わるチームスタッフの署名も行われています。診療録の質

今後の取り組みへの助言として審査委員の方よりいただいた項目については、継続課題として取り組んでいきたいと思えます。

すべてのプロセスにおいて、チームワークが良好に機能していることも評価されました。



# 介護老人保健施設 高齢者ケアセンターゆらぎ

施設長 富田勝

介護老人保健施設(老健)高齢者ケアセンターゆらぎは、2000年(平成12年)3月に開設されました。お年寄りの病(脳梗塞や骨折)で入院した患者さま(老健では利用者さま)が、次に大切な「自宅の生活」へもどる

「リハビリテーション」や「練習」の施設です。短期間を目標に、「復帰の訓練」を医師・看護師・介護士・リハビリのスタッフ(理学療法士、作業療法士、言語聴覚士、音楽療法士)・管理栄養士・支援相談員など多職種で評価・検討し「計画」をたてま

す。食事・移動歩行や車椅子・入浴 整容・レクリエーション(楽しみ・気分転換)について利用者さまの尊厳を守り、ご家族のご希望も入れて予定表をつくりまます。各部門には、居宅介護支援センター・通所リハビリテーション(デイケア)・短期入所療養介護・入所があります。またお年寄りや介護の総合相談・ボランティア、実習生、見学の受け入れも行っています。幅広く色々なボランティアや実習生の中

には、定期的に参加して頂ける方々もおられます。また、地域自治会のゴミ拾い・夏祭り等にも参加し、地域に根ざした施設を目指し取り組んでいます。どうぞお年寄りに関す

るどんなご相談でも申し付け下さい。ご希望に沿える「新しいみち」をご紹介します。

- 1 花と緑に囲まれた中庭
- 2 リハビリテーション風景
- 3 広々とした4人床居室
- 4 日差しが差し込むデイケアルーム



介護老人保健施設 高齢者ケアセンターゆらぎ 外観



地域の方々とゆらぎクリーン大作戦



## 介護老人保健施設 高齢者ケアセンターゆらぎ

住所: 埼玉県さいたま市西区西遊馬1556-1

電話: 048-626-0660 FAX: 048-626-0670

<http://www.omiya-kyoritsu.or.jp/yuragi/>





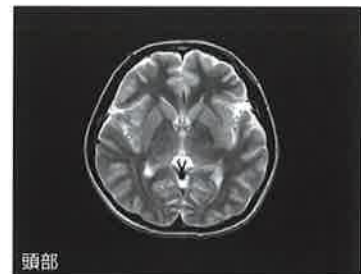
# MRI装置入替えのお知らせ

当院では、より良い医療サービスを提供するため、新型MRI装置を導入致しました。以前の装置よりも「静かな検査音」、「鮮明な画像」が実現されました。また、装置の小型化で、検査室はより広い空間を得ることができ、以前より圧迫感なく、安心して検査を受けて頂けるようになりました。

MRI装置が最も得意とする撮影は、早期の脳梗塞、脳動脈瘤、前立腺癌、乳癌、子宮癌。整形分野では、頸椎や腰椎のヘルニア、膝や肩の関節腔内の様子や靭帯損傷等です。MRI検査は、放射線を使わないので体への影響が少ないことや、造影剤の注射をしなくても全身の血管を撮影することが可能です。また、MRI装置は多方向からの撮像も可能であり、より立体的な情報量の多い画像が得られます。



1.5テスラ MRI装置 Vantage Elan



頭部



頭部MRアンギオ



MRI装置 操作室



頸椎



腹部MRアンギオ

## ● 高齢者総合福祉施設 『敬寿園』

- 介護老人保健施設  
『高齢者ケアセンターのぞみ』
- 7月 七夕  
収穫祭
- 美浦ヶ丘自治会とのぞみ  
合同納涼祭
- 8月 音楽レクリエーション  
お茶会
- 9月 敬老会  
お茶会

- 介護老人保健施設  
『高齢者ケアセンターゆらぎ』
- 7月 七夕の会  
ウクレレ  
檐太鼓
- 8月 夏祭り  
オカリナ
- ひよっここ踊り
- 9月 秋の外出行事  
コーラス
- ☆毎月 誕生日会・お茶会・陶芸・生け花・書道

- 大宮共立病院
- 7月 七夕  
お茶会
- 8月 盆踊り  
敬老会
- 9月 敬老会  
お茶会  
お茶会  
お茶会
- ☆毎月 誕生会

## 季節の 行事案内

平成28年7月～9月まで



研修会  
報告

研修会

●医療法人財団新生会 4月18日(月)  
平成27年度事業報告及び平成28年度事業計画発表会

この発表会では、病院の年度方針と各部門より前年度の事業報告と今年度の事業計画の発表を行います。新生会の主任以上の職員が参加して、病院・各施設・部門が、今年度どのような計画に基づき業務を遂行していくか発表し合い、全職員が共通認識を持って取り組むこととなります。



●院内感染対策研修会 6月13日(月)

高齢者ケアセンターのぞみ4階ホールにおいて、「院内感染とその対策～感染制御の基礎知識～」をテーマに開催致しました。病院内での感染を防止するために、標準予防策の順守や手指衛生の徹底などについて再確認致しました。これからも患者様に安心・安全な医療を提供するために、職員一同努力してまいります。



防災訓練

5月21日(土)

病院A館4階のリネン庫からの夜間出火を想定して、避難誘導訓練及び消防署への通報訓練を行いました。避難誘導訓練においては、消火班・避難誘導班・救護班に分かれて連携体制を確認しながら、出火確認から患者様の護送まで、実際の火災を想定して行いました。また、通報訓練においては、実際に火災通報装置を使用した本番さながらの対応を行いました。これからも職員一人ひとりの防災意識を高め、いざという時に迅速な対応ができるよう取り組んでまいります。



平成28年度 さいたま市健康診査のご案内

大宮共立病院は、さいたま市の健康診査の実施医療機関です。

さいたま市より発行された受診券をご確認いただき、お電話にてご予約をお取りください。

健康診査の種類

特定健康診査、後期高齢者健康診査、各種がん検診(胃がん、肺がん、大腸がん、乳がん、前立腺がん、骨粗しょう症)など

実施期間

平成28年4月27日(水)～平成29年3月11日(土)

※日曜・祝祭日・年末年始は休診です。

※10月～3月は非常に混雑しますので、早めの受診をお勧めします。

お問い合わせ先

医事課 ☎ 048-686-7153

受付時間 8:30～17:30  
(日曜・祝祭日・年末年始除く)

7月 七夕  
8月 納涼祭  
9月 敬老会  
☆毎月 誕生会

●ケアハウス「みたがい」

7月 七夕  
8月 梨狩り  
8月 花火大会  
9月 買い物外出

●さいたま市大砂土  
デイサービスセンター

7月 古代蓮見学  
8月 納涼会  
9月 敬老会  
☆毎月 誕生会

●特別養護老人ホーム  
「敬寿園宝来ホーム」

7月 七夕  
8月 納涼祭  
9月 敬老会  
☆毎月 誕生会

●高齢者総合サービスセンター  
「敬寿園七里ホーム」

7月 七夕  
8月 納涼会  
9月 長寿を祝う会  
☆毎月 誕生会

●介護老人保健施設  
「大宮ナーシング・ピア」

7月 七夕の会  
8月 夏祭り  
9月 敬老会  
しま幼稚園交流会

※内容・日程は変更になる場合がございますので、各施設にて確認してください。



# 行事報告

各施設で季節の行事が盛大に開催されました。  
その一部をご紹介します。



大宮共立病院



高齢者ケアセンターゆらぎ



高齢者ケアセンターのぞみ



敬寿園



大宮ナーシング・ピア



ケアハウスみたがい



大砂土デイサービスセンター



敬寿園宝来ホーム



敬寿園七里ホーム



6月4日(土)

平均年齢70代、最年長は91才というヤマハシニアオーケストラの皆様による弦楽器中心のコンサートが、大宮共立病院1階エントランスホールにて開催されました。生演奏ということで、多くの観覧の方で会場は埋め尽くされ、迫力のある演奏と一緒に歌を歌う事ができ、楽しいひと時を過ごすことが出来ました。





外来は、外来診療部門と内視鏡検査部門と大きく2つに分かれています。理事長・院長先生をはじめ、25名の常勤・非常勤医師と外来スタッフ14名で個々の専門性を活かし、患者様へサービスを提供しています。

外来診療部門は、内科・外科を中心として整形外科、認知症外来、皮膚科が連携して診療にあたっています。内視鏡検査部門は、高い需要に対応するためにベッド2台で稼働しています。

患者様へのサービス向上を目指して声掛け・気配り・心配りを心がけ、患者様の立場に立った対応に努めています。患者様を笑顔でお迎えし、誠意をもって対応していくことを基本姿勢とし、大宮共立病院の窓口として病院のファンを増やしていけるように日々患者様とかかわっています。「いつも、看護師さんが笑顔で迎えてくれるので元気をもらったよ。」このような患者様の一言にスタッフ共々元気付けられています。

地域の皆様の在宅療養を支援していけるように、私たち看護師は地域の方々やコメディカルの方々と協働し、地域の皆様が自分らしい暮らしを続けられますよう努めてまいります。



## 外来の基本方針

1. 患者様の権利を尊重した安全な医療を提供いたします。
2. 地域の高齢者医療の基幹病院として、多臓器疾患をもつ高齢者に対応するため、内科を中心にリハビリテーション科、外科、整形外科、精神科、放射線科、皮膚科が常時連携を取りながら診療を行います。
3. 人間ドック、各種健康診断の二次検査やフォローアップを通じて、地域の予防医学向上に努めます。
4. 訪問診察や往診を積極的に行い、地域の皆様の在宅医療を支援いたします。

平成22年12月1日制定

るしくお願い致します。

皆様のお役に立てる情報を提供できるよう努めてまいりますので、どうぞよろしくお願い致します。

編集後記

ジェシメとどうとうしい梅雨が終わると、いよいよよ暑さも本番を迎えます。平成19年以降、1日の最高気温が35℃以上の日のことを「猛暑日」と言うようになったそうですが、今ではすっかり定着してしまいました。くれぐれも熱中症にかからないように、こまめに水分補給をしたり、無理をせずして予防に努めましょう。

## ●●● 患者様の権利 ●●●

1. 患者様は、個人として常に人格を尊重され、良質な医療を受ける権利があります。
  2. 患者様は、自分が受ける治療法や検査の有効性、危険性、他の治療法の有無などについて判りやすく説明を受けた上で、選択する権利があります。
  3. 患者様は、当院で受けた検査の結果や治療法の説明に対して、他の医師の意見(セカンドオピニオン)を参考にする権利があります。
  4. 患者様は、自分自身の診療に関する情報の提供を受ける権利があります。
  5. 患者様は、個人の情報やプライバシーについて保護される権利があります。
- 大宮共立病院では、以上のような患者様の権利を尊重した医療を実践しております。

## 最新の医療と、最大の福祉を。

● 新生会 施設一覧

- ・大宮共立病院 訪問看護ステーション
- ・大宮共立病院 居宅介護支援センター
- ・介護老人保健施設「高齢者ケアセンターゆらぎ」
- ・介護老人保健施設「高齢者ケアセンターのぞみ」

● 関連施設 欣彰会 施設一覧

- ・高齢者総合福祉施設「敬寿園」
- ・介護老人保健施設「大宮ナッシング・ピア」
- ・ケアハウス「みたがい」
- ・介護予防センター「おおみやぐらし安心館」
- ・地域包括支援センター
- ・さいたま市大砂土デイサービスセンター
- ・ホームヘルプステーション
- ・特別養護老人ホーム「敬寿園宝来ホーム」
- ・高齢者総合サービスセンター「敬寿園七里ホーム」

● お問い合わせ先  
 〒337-0024 埼玉県さいたま市見沼区片柳1550番地  
 医療法人財団 新生会  
**大宮共立病院** ☎048-686-7151  
<http://www.omiya-kyoritsu.or.jp/>